

CATÁLOGO 2024

RAIL-DEPOT.COM

**RAIL
DEPOT**
Materiales y Herramientas

TABLE OF CONTENTS

Aguja y Rieles Apoyo	2
-----------------------------------	----------

RAIL DEPOT



AGUJA Y RIELES APOYO



RIEL DE APOYO DE AGUJAS DE CAMBIO

El **Riel de Apoyo de Agujas de Cambio** es un componente esencial en el sistema ferroviario, diseñado para proporcionar estabilidad y soporte a las agujas de cambio cuando se encuentran en posición cerrada.

Estos rieles son fundamentales para garantizar la seguridad y la durabilidad del sistema de agujas de cambio, manejando de manera eficiente las fuerzas laterales generadas por el tráfico ferroviario en la zona crítica y afilada de las agujas de cambio cerradas.

Descripción:

El **Riel de Apoyo de Agujas de Cambio** es un componente esencial en el sistema ferroviario, diseñado para proporcionar estabilidad y soporte a las agujas de cambio cuando se encuentran en posición cerrada.

Estos rieles son fundamentales para garantizar la seguridad y la durabilidad del sistema de agujas de cambio, manejando de manera eficiente las fuerzas laterales generadas por el tráfico ferroviario en la zona crítica y afilada de las agujas de cambio cerradas.

Características Clave:

- Proporciona estabilidad y soporte para las agujas de cambio cerradas.
- Gestiona eficientemente las fuerzas laterales generadas por el tráfico ferroviario.
- Componente esencial para garantizar la seguridad y durabilidad del sistema ferroviario.

Especificaciones:

Herraje No. 8:

- Perfil 115 Lbs/Yd o 136 Lbs/Yd
- Largo Recto: 39'-0" o Curvo: 39'-0"

Herraje No. 9:

- Perfil 115 Lbs/Yd o 136 Lbs/Yd
- Largo Recto: 36'-7" o Curvo: 36'-5"

Herraje No. 10:

- Perfil 115 Lbs/Yd o 136 Lbs/Yd
- Largo Recto: 39'-8" o Curvo: 39'-9"

Herraje No. 11:

- Perfil 115 Lbs/Yd o 136 Lbs/Yd
- Largo Recto: 37'-11" o Curvo: 36'-2"

Herraje No. 15:

- Perfil 115 Lbs/Yd o 136 Lbs/Yd
- Largo Recto: 39'-0" o Curvo: 39'-0"

Herraje No. 20:

- Perfil 115 Lbs/Yd o 136 Lbs/Yd

- **Largo Recto:** 49'-4" o **Curvo:** 47'-7"

Opciones:

- Herraje: No.8/No. 9/ No.10/ No. 11/ No.15 /No.20
- Riel: 115RE o 136RE
- Curvo/Recto

Para mantener la integridad y el rendimiento óptimo de tu sistema ferroviario, confía en la durabilidad y la fiabilidad de nuestro **Riel de Apoyo de Agujas de Cambio**, un componente esencial para una operación ferroviaria segura y eficiente.

Beneficios:

1. **Estabilidad Mejorada:** El riel de apoyo de agujas de cambio proporciona un soporte sólido y estable para las agujas de cambio, lo que ayuda a prevenir movimientos no deseados y garantiza una operación suave y confiable de los trenes.
2. **Durabilidad:** Fabricado con materiales de alta calidad y diseñado para resistir las condiciones ambientales y las cargas ferroviarias, el riel de apoyo de agujas de cambio ofrece una durabilidad excepcional y una vida útil prolongada en el sistema ferroviario.
3. **Compatibilidad:** Este riel está diseñado para ser compatible con una variedad de tipos y tamaños de agujas de cambio, lo que lo hace adecuado para su uso en diferentes configuraciones de vías ferroviarias y aplicaciones específicas.
4. **Seguridad Operativa:** Al proporcionar un soporte sólido y confiable para las agujas de cambio, el riel de apoyo contribuye a mejorar la seguridad operativa del sistema ferroviario al minimizar el riesgo de descarrilamiento y otros incidentes relacionados con el movimiento de las agujas.

Recomendaciones de Uso:

Se recomienda que la instalación del riel de apoyo de agujas de cambio sea realizada por personal ferroviario calificado y experimentado, siguiendo los procedimientos y estándares de instalación establecidos por la autoridad ferroviaria correspondiente. Es importante llevar a cabo inspecciones y mantenimiento regulares del riel de apoyo para detectar cualquier signo de desgaste, corrosión u otros daños que puedan afectar su integridad estructural y su funcionamiento. El mantenimiento regular ayudará a garantizar un rendimiento óptimo y una vida útil prolongada del riel.

Es fundamental cumplir con todas las normativas y regulaciones aplicables relacionadas con la instalación, mantenimiento y operación del riel de apoyo de agujas de cambio para garantizar la seguridad y el cumplimiento normativo en todo momento.

Herraje

Perfil de Riel
Curvo / Recto

Herraje 8, Herraje 9, Herraje 10, Herraje 11,
Herraje 15, Herraje 20
115 Lbs, 136 Lbs
Curvo, Recto

PUNTA DE AGUJA BNSF UP SAMSON



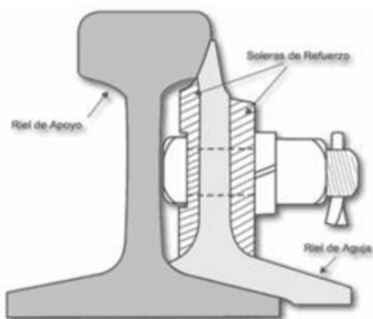
Introducimos la **punta de aguja Samson** de diseño preciso, una pieza esencial para las redes ferroviarias que buscan combinar eficiencia con durabilidad.

Siguiendo las directrices del **estándar común BNSF UP DWG 243100**, esta punta de aguja ha sido fabricada para ofrecer un rendimiento superior y una adaptabilidad sin igual en la industria ferroviaria.

Descripción:

Introducimos la **Punta de aguja Samson** de diseño preciso, una pieza esencial para las redes ferroviarias que buscan combinar eficiencia con durabilidad.

Siguiendo las directrices del **estándar común BNSF UP DWG 243100**, esta punta de aguja ha sido fabricada para ofrecer un rendimiento superior y una adaptabilidad sin igual en la industria ferroviaria.



Características Principales:

- **Modelo:** Samson, reconocido en la industria ferroviaria por su robustez y durabilidad a largo plazo.
- **Calibre:** 115/136 Re, diseñado para acomodar una amplia gama de necesidades ferroviarias, desde tráfico intenso hasta operaciones más ligeras.
- **Especificaciones:** Diseñado siguiendo el estándar común BNSF UP DWG 243100, garantizando su fiabilidad y consistencia en cualquier aplicación ferroviaria.
- **Aplicaciones:** Ideal para la actualización de vías existentes o la construcción de nuevas infraestructuras ferroviarias.

Beneficios:

- **Durabilidad Superior:** Gracias a su fabricación de alta calidad, esta punta de aguja promete resistir el desgaste y las tensiones de la operación diaria.
- **Performance Óptimo:** Al adherirse al estándar BNSF UP, esta punta de aguja garantiza un rendimiento fluido y confiable en todas las situaciones.
- **Instalación Flexible:** Su diseño permite una integración sencilla en diversos contextos ferroviarios.

Opciones:

- Longitud: 16'6" x EXT 35'10" No. 9 / 19'6" x EXT 35'9" No.11 / 26'0" x EXT 37'7" No. 15 / 39'0" x EXT 42'5" No.20
- Riel: 115RE o 136RE
- Taladrado o Ciego
- Puede ir con Punta de Acero inserto manganeso
- Curvo o Recto
- Puede ir con Block Talón

Recomendaciones de Uso:

Para un rendimiento óptimo, se recomienda que la instalación y el mantenimiento de esta punta de aguja sean realizados por expertos en el ámbito ferroviario. Siempre es esencial seguir las directrices de seguridad y operación al manejar e instalar este componente.

Longitud	16'6" X Ext 35'-10" No 9, 19'6" X Ext 35'-9" No 11, 26'0" Ext 37'-7" No 15, 39'0" Ext 42'-5" No 20
Perfil de Riel	115 Lbs, 136 Lbs

Taladrado/Ciego
Punta de Acero Inserto Manganese
Curvo/ Recto
Block Talón

Taladrado, Ciego
SI, NO
Curvo, Recto
SI, NO



PROTECTOR DE AGUJA TIPO CONTRARIEL VANGARD U69 136 LBS IZQUIERDO

Agj. Contrariel alta res./desplaz.

Descripción:

Introducimos nuestro **Protector de Aguja Tipo Contrariel**.

Este componente es esencial para garantizar la seguridad y eficiencia de las operaciones ferroviarias, protegiendo la aguja y evitando desplazamientos no deseados durante los cambios de vía.

Fabricado con materiales de alta resistencia y diseñado para ofrecer máxima durabilidad, este protector es una inversión valiosa para cualquier infraestructura ferroviaria.

Características Principales:

- **Calibre:** 100, 115 Re o 136 RE adaptado para ofrecer un rendimiento óptimo en sistemas ferroviarios de esos calibres.
- **Diseño:** Tipo **Contrariel**, garantizando una protección completa y eficiente de la aguja durante las operaciones.
- **Material:** Fabricado con materiales resistentes al desgaste, la corrosión y las tensiones del uso diario.
- **Funcionalidad:** Evita desplazamientos no deseados de la aguja, garantizando cambios de vía seguros y eficientes.
- **Aplicaciones:** Esencial en estaciones, intersecciones y cualquier punto de la red ferroviaria donde se realicen cambios de vía.

Beneficios:

- **Seguridad Aumentada:** Al proteger la aguja, se reducen los riesgos de desalineación y accidentes durante los cambios de vía.
- **Durabilidad:** Su construcción robusta promete una vida útil prolongada y un rendimiento constante a lo largo del tiempo.
- **Instalación Sencilla:** Diseñado para una integración fácil y rápida en sistemas ferroviarios existentes.

Opciones:

- Tipo: Vanguard U69 / Riel Maquinado
- Riel: 100RE, 115RE o 136RE
- Derecho o Izquierdo

Recomendaciones de Uso:

Para garantizar un rendimiento óptimo y una protección efectiva, se recomienda que la

instalación del **Protector de Aguja Tipo Contrariel** sea llevada a cabo por profesionales con experiencia en el ámbito ferroviario. Además, se deben seguir estrictamente las directrices de seguridad y operación al trabajar con este componente.

Tipo	Vanguard U69, Riel Maquinado
Perfil de Riel	100 Lbs, 115 Lbs, 136 Lbs
Derecho / Izquierdo	Derecho, Izquierdo



PROTECTOR DE AGUJA TIPO CONTRARIEL VANGARD U69 115 LBS IZQUIERDO

Agj. Contrariel alta res./desplaz.

Descripción:

Introducimos nuestro **Protector de Aguja Tipo Contrariel**.

Este componente es esencial para garantizar la seguridad y eficiencia de las operaciones ferroviarias, protegiendo la aguja y evitando desplazamientos no deseados durante los cambios de vía.

Fabricado con materiales de alta resistencia y diseñado para ofrecer máxima durabilidad, este protector es una inversión valiosa para cualquier infraestructura ferroviaria.

Características Principales:

- **Calibre:** 100, 115 Re o 136 RE adaptado para ofrecer un rendimiento óptimo en sistemas ferroviarios de esos calibres.
- **Diseño: Tipo Contrariel**, garantizando una protección completa y eficiente de la aguja durante las operaciones.
- **Material:** Fabricado con materiales resistentes al desgaste, la corrosión y las tensiones del uso diario.
- **Funcionalidad:** Evita desplazamientos no deseados de la aguja, garantizando cambios de vía seguros y eficientes.
- **Aplicaciones:** Esencial en estaciones, intersecciones y cualquier punto de la red ferroviaria donde se realicen cambios de vía.

Beneficios:

- **Seguridad Aumentada:** Al proteger la aguja, se reducen los riesgos de desalineación y accidentes durante los cambios de vía.
- **Durabilidad:** Su construcción robusta promete una vida útil prolongada y un rendimiento constante a lo largo del tiempo.
- **Instalación Sencilla:** Diseñado para una integración fácil y rápida en sistemas ferroviarios existentes.

Opciones:

- Tipo: Vanguard U69 / Riel Maquinado
- Riel: 100RE, 115RE o 136RE
- Derecho o Izquierdo

Recomendaciones de Uso:

Para garantizar un rendimiento óptimo y una protección efectiva, se recomienda que la instalación del **Protector de Aguja Tipo Contrariel** sea llevada a cabo por profesionales con experiencia en el ámbito ferroviario. Además, se deben seguir estrictamente las directrices de seguridad y operación al trabajar con este componente.

Tipo	Vanguard U69, Riel Maquinado
Perfil de Riel	100 Lbs, 115 Lbs, 136 Lbs
Derecho / Izquierdo	Derecho, Izquierdo



PROTECTOR DE AGUJA TIPO CONTRARIEL VANGARD U69 115 LBS DERECHO

Agj. Contrariel alta res./desplaz.

Descripción:

Introducimos nuestro **Protector de Aguja Tipo Contrariel**.

Este componente es esencial para garantizar la seguridad y eficiencia de las operaciones ferroviarias, protegiendo la aguja y evitando desplazamientos no deseados durante los cambios de vía.

Fabricado con materiales de alta resistencia y diseñado para ofrecer máxima durabilidad, este protector es una inversión valiosa para cualquier infraestructura ferroviaria.

Características Principales:

- **Calibre:** 100, 115 Re o 136 RE adaptado para ofrecer un rendimiento óptimo en sistemas ferroviarios de esos calibres.
- **Diseño:** Tipo **Contrariel**, garantizando una protección completa y eficiente de la aguja durante las operaciones.
- **Material:** Fabricado con materiales resistentes al desgaste, la corrosión y las tensiones del uso diario.
- **Funcionalidad:** Evita desplazamientos no deseados de la aguja, garantizando cambios de vía seguros y eficientes.
- **Aplicaciones:** Esencial en estaciones, intersecciones y cualquier punto de la red ferroviaria donde se realicen cambios de vía.

Beneficios:

- **Seguridad Aumentada:** Al proteger la aguja, se reducen los riesgos de desalineación y accidentes durante los cambios de vía.
- **Durabilidad:** Su construcción robusta promete una vida útil prolongada y un rendimiento constante a lo largo del tiempo.
- **Instalación Sencilla:** Diseñado para una integración fácil y rápida en sistemas ferroviarios existentes.

Opciones:

- Tipo: Vanguard U69 / Riel Maquinado

- Riel: 100RE, 115RE o 136RE
- Derecho o Izquierdo

Recomendaciones de Uso:

Para garantizar un rendimiento óptimo y una protección efectiva, se recomienda que la instalación del **Protector de Aguja Tipo Contrariel** sea llevada a cabo por profesionales con experiencia en el ámbito ferroviario. Además, se deben seguir estrictamente las directrices de seguridad y operación al trabajar con este componente.

Tipo	Vanguard U69, Riel Maquinado
Perfil de Riel	100 Lbs, 115 Lbs, 136 Lbs
Derecho / Izquierdo	Derecho, Izquierdo



PROTECTOR DE AGUJA TIPO CONTRARIEL RIEL MAQUINADO 136 LBS IZQUIERDO

Agj. Contrariel alta res./desplaz.

Descripción:

Introducimos nuestro **Protector de Aguja Tipo Contrariel**.

Este componente es esencial para garantizar la seguridad y eficiencia de las operaciones ferroviarias, protegiendo la aguja y evitando desplazamientos no deseados durante los cambios de vía.

Fabricado con materiales de alta resistencia y diseñado para ofrecer máxima durabilidad, este protector es una inversión valiosa para cualquier infraestructura ferroviaria.

Características Principales:

- **Calibre:** 100, 115 Re o 136 RE adaptado para ofrecer un rendimiento óptimo en sistemas ferroviarios de esos calibres.
- **Diseño:** Tipo **Contrariel**, garantizando una protección completa y eficiente de la aguja durante las operaciones.
- **Material:** Fabricado con materiales resistentes al desgaste, la corrosión y las tensiones del uso diario.
- **Funcionalidad:** Evita desplazamientos no deseados de la aguja, garantizando cambios de vía seguros y eficientes.
- **Aplicaciones:** Esencial en estaciones, intersecciones y cualquier punto de la red ferroviaria donde se realicen cambios de vía.

Beneficios:

- **Seguridad Aumentada:** Al proteger la aguja, se reducen los riesgos de desalineación y accidentes durante los cambios de vía.
- **Durabilidad:** Su construcción robusta promete una vida útil prolongada y un rendimiento constante a lo largo del tiempo.
- **Instalación Sencilla:** Diseñado para una integración fácil y rápida en sistemas ferroviarios existentes.

Opciones:

- Tipo: Vanguard U69 / Riel Maquinado
- Riel: 100RE, 115RE o 136RE
- Derecho o Izquierdo

Recomendaciones de Uso:

Para garantizar un rendimiento óptimo y una protección efectiva, se recomienda que la instalación del **Protector de Aguja Tipo Contrariel** sea llevada a cabo por profesionales con experiencia en el ámbito ferroviario. Además, se deben seguir estrictamente las directrices de seguridad y operación al trabajar con este componente.

Tipo	Vanguard U69, Riel Maquinado
Perfil de Riel	100 Lbs, 115 Lbs, 136 Lbs
Derecho / Izquierdo	Derecho, Izquierdo



PROTECTOR DE AGUJA TIPO CONTRARIEL RIEL MAQUINADO 136 LBS DERECHO

Agj. Contrariel alta res./desplaz.

Descripción:

Introducimos nuestro **Protector de Aguja Tipo Contrariel**.

Este componente es esencial para garantizar la seguridad y eficiencia de las operaciones ferroviarias, protegiendo la aguja y evitando desplazamientos no deseados durante los cambios de vía.

Fabricado con materiales de alta resistencia y diseñado para ofrecer máxima durabilidad, este protector es una inversión valiosa para cualquier infraestructura ferroviaria.

Características Principales:

- **Calibre:** 100, 115 Re o 136 RE adaptado para ofrecer un rendimiento óptimo en sistemas ferroviarios de esos calibres.
- **Diseño: Tipo Contrariel**, garantizando una protección completa y eficiente de la aguja durante las operaciones.
- **Material:** Fabricado con materiales resistentes al desgaste, la corrosión y las tensiones del uso diario.
- **Funcionalidad:** Evita desplazamientos no deseados de la aguja, garantizando cambios de vía seguros y eficientes.
- **Aplicaciones:** Esencial en estaciones, intersecciones y cualquier punto de la red ferroviaria donde se realicen cambios de vía.

Beneficios:

- **Seguridad Aumentada:** Al proteger la aguja, se reducen los riesgos de desalineación y accidentes durante los cambios de vía.
- **Durabilidad:** Su construcción robusta promete una vida útil prolongada y un rendimiento constante a lo largo del tiempo.

- **Instalación Sencilla:** Diseñado para una integración fácil y rápida en sistemas ferroviarios existentes.

Opciones:

- Tipo: Vanguard U69 / Riel Maquinado
- Riel: 100RE, 115RE o 136RE
- Derecho o Izquierdo

Recomendaciones de Uso:

Para garantizar un rendimiento óptimo y una protección efectiva, se recomienda que la instalación del **Protector de Aguja Tipo Contrariel** sea llevada a cabo por profesionales con experiencia en el ámbito ferroviario. Además, se deben seguir estrictamente las directrices de seguridad y operación al trabajar con este componente.

Tipo	Vanguard U69, Riel Maquinado
Perfil de Riel	100 Lbs, 115 Lbs, 136 Lbs
Derecho / Izquierdo	Derecho, Izquierdo



PROTECTOR DE AGUJA TIPO CONTRARIEL RIEL MAQUINADO 115 LBS IZQUIERDO

Agj. Contrariel alta res./desplaz.

Descripción:

Introducimos nuestro **Protector de Aguja Tipo Contrariel**.

Este componente es esencial para garantizar la seguridad y eficiencia de las operaciones ferroviarias, protegiendo la aguja y evitando desplazamientos no deseados durante los cambios de vía.

Fabricado con materiales de alta resistencia y diseñado para ofrecer máxima durabilidad, este protector es una inversión valiosa para cualquier infraestructura ferroviaria.

Características Principales:

- **Calibre:** 100, 115 Re o 136 RE adaptado para ofrecer un rendimiento óptimo en sistemas ferroviarios de esos calibres.
- **Diseño: Tipo Contrariel**, garantizando una protección completa y eficiente de la aguja durante las operaciones.
- **Material:** Fabricado con materiales resistentes al desgaste, la corrosión y las tensiones del uso diario.
- **Funcionalidad:** Evita desplazamientos no deseados de la aguja, garantizando cambios de vía seguros y eficientes.
- **Aplicaciones:** Esencial en estaciones, intersecciones y cualquier punto de la red ferroviaria donde se realicen cambios de vía.

Beneficios:

- **Seguridad Aumentada:** Al proteger la aguja, se reducen los riesgos de desalineación

y accidentes durante los cambios de vía.

- **Durabilidad:** Su construcción robusta promete una vida útil prolongada y un rendimiento constante a lo largo del tiempo.
- **Instalación Sencilla:** Diseñado para una integración fácil y rápida en sistemas ferroviarios existentes.

Opciones:

- Tipo: Vanguard U69 / Riel Maquinado
- Riel: 100RE, 115RE o 136RE
- Derecho o Izquierdo

Recomendaciones de Uso:

Para garantizar un rendimiento óptimo y una protección efectiva, se recomienda que la instalación del **Protector de Aguja Tipo Contrariel** sea llevada a cabo por profesionales con experiencia en el ámbito ferroviario. Además, se deben seguir estrictamente las directrices de seguridad y operación al trabajar con este componente.

Tipo	Vanguard U69, Riel Maquinado
Perfil de Riel	100 Lbs, 115 Lbs, 136 Lbs
Derecho / Izquierdo	Derecho, Izquierdo



PROTECTOR DE AGUJA TIPO CONTRARIEL RIEL MAQUINADO 115 LBS DERECHO

Agj. Contrariel alta res./desplaz.

Descripción:

Introducimos nuestro **Protector de Aguja Tipo Contrariel**.

Este componente es esencial para garantizar la seguridad y eficiencia de las operaciones ferroviarias, protegiendo la aguja y evitando desplazamientos no deseados durante los cambios de vía.

Fabricado con materiales de alta resistencia y diseñado para ofrecer máxima durabilidad, este protector es una inversión valiosa para cualquier infraestructura ferroviaria.

Características Principales:

- **Calibre:** 100, 115 Re o 136 RE adaptado para ofrecer un rendimiento óptimo en sistemas ferroviarios de esos calibres.
- **Diseño: Tipo Contrariel**, garantizando una protección completa y eficiente de la aguja durante las operaciones.
- **Material:** Fabricado con materiales resistentes al desgaste, la corrosión y las tensiones del uso diario.
- **Funcionalidad:** Evita desplazamientos no deseados de la aguja, garantizando cambios de vía seguros y eficientes.
- **Aplicaciones:** Esencial en estaciones, intersecciones y cualquier punto de la red ferroviaria donde se realicen cambios de vía.

Beneficios:

- **Seguridad Aumentada:** Al proteger la aguja, se reducen los riesgos de desalineación y accidentes durante los cambios de vía.
- **Durabilidad:** Su construcción robusta promete una vida útil prolongada y un rendimiento constante a lo largo del tiempo.
- **Instalación Sencilla:** Diseñado para una integración fácil y rápida en sistemas ferroviarios existentes.

Opciones:

- Tipo: Vanguard U69 / Riel Maquinado
- Riel: 100RE, 115RE o 136RE
- Derecho o Izquierdo

Recomendaciones de Uso:

Para garantizar un rendimiento óptimo y una protección efectiva, se recomienda que la instalación del **Protector de Aguja Tipo Contrariel** sea llevada a cabo por profesionales con experiencia en el ámbito ferroviario. Además, se deben seguir estrictamente las directrices de seguridad y operación al trabajar con este componente.

Tipo	Vanguard U69, Riel Maquinado
Perfil de Riel	100 Lbs, 115 Lbs, 136 Lbs
Derecho / Izquierdo	Derecho, Izquierdo



PROTECTOR DE AGUJA TIPO CONTRARIEL VANGARD U69 136 LBS DERECHO

Agj. Contrariel alta res./desplaz.

Descripción:

Introducimos nuestro **Protector de Aguja Tipo Contrariel**.

Este componente es esencial para garantizar la seguridad y eficiencia de las operaciones ferroviarias, protegiendo la aguja y evitando desplazamientos no deseados durante los cambios de vía.

Fabricado con materiales de alta resistencia y diseñado para ofrecer máxima durabilidad, este protector es una inversión valiosa para cualquier infraestructura ferroviaria.

Características Principales:

- **Calibre:** 100, 115 Re o 136 RE adaptado para ofrecer un rendimiento óptimo en sistemas ferroviarios de esos calibres.
- **Diseño: Tipo Contrariel**, garantizando una protección completa y eficiente de la aguja durante las operaciones.
- **Material:** Fabricado con materiales resistentes al desgaste, la corrosión y las tensiones del uso diario.
- **Funcionalidad:** Evita desplazamientos no deseados de la aguja, garantizando cambios de vía seguros y eficientes.
- **Aplicaciones:** Esencial en estaciones, intersecciones y cualquier punto de la red ferroviaria donde se realicen cambios de vía.

Beneficios:

- **Seguridad Aumentada:** Al proteger la aguja, se reducen los riesgos de desalineación y accidentes durante los cambios de vía.
- **Durabilidad:** Su construcción robusta promete una vida útil prolongada y un rendimiento constante a lo largo del tiempo.
- **Instalación Sencilla:** Diseñado para una integración fácil y rápida en sistemas ferroviarios existentes.

Opciones:

- Tipo: Vanguard U69 / Riel Maquinado
- Riel: 100RE, 115RE o 136RE
- Derecho o Izquierdo

Recomendaciones de Uso:

Para garantizar un rendimiento óptimo y una protección efectiva, se recomienda que la instalación del **Protector de Aguja Tipo Contrariel** sea llevada a cabo por profesionales con experiencia en el ámbito ferroviario. Además, se deben seguir estrictamente las directrices de seguridad y operación al trabajar con este componente.

Tipo
Perfil de Riel
Derecho / Izquierdo

Vanguard U69, Riel Maquinado
100 Lbs, 115 Lbs, 136 Lbs
Derecho, Izquierdo



PROTECTOR DE AGUJA TIPO CONTRARIEL

Introducimos nuestro **Protector de Aguja Tipo Contrariel**. Este componente es esencial para garantizar la seguridad y eficiencia de las operaciones ferroviarias, protegiendo la aguja y evitando desplazamientos no deseados durante los cambios de vía.

Fabricado con materiales de alta resistencia y diseñado para ofrecer máxima durabilidad, este protector es una inversión valiosa para cualquier infraestructura ferroviaria.

Descripción:

Introducimos nuestro **Protector de Aguja Tipo Contrariel**.

Este componente es esencial para garantizar la seguridad y eficiencia de las operaciones ferroviarias, protegiendo la aguja y evitando desplazamientos no deseados durante los cambios de vía.

Fabricado con materiales de alta resistencia y diseñado para ofrecer máxima durabilidad, este protector es una inversión valiosa para cualquier infraestructura ferroviaria.

Características Principales:

- **Calibre:** 100, 115 Re o 136 RE adaptado para ofrecer un rendimiento óptimo en sistemas ferroviarios de esos calibres.
- **Diseño: Tipo Contrariel**, garantizando una protección completa y eficiente de la aguja durante las operaciones.
- **Material:** Fabricado con materiales resistentes al desgaste, la corrosión y las tensiones del uso diario.
- **Funcionalidad:** Evita desplazamientos no deseados de la aguja, garantizando cambios de vía seguros y eficientes.
- **Aplicaciones:** Esencial en estaciones, intersecciones y cualquier punto de la red ferroviaria donde se realicen cambios de vía.

Beneficios:

- **Seguridad Aumentada:** Al proteger la aguja, se reducen los riesgos de desalineación y accidentes durante los cambios de vía.
- **Durabilidad:** Su construcción robusta promete una vida útil prolongada y un rendimiento constante a lo largo del tiempo.
- **Instalación Sencilla:** Diseñado para una integración fácil y rápida en sistemas ferroviarios existentes.

Opciones:

- Tipo: Vanguard U69 / Riel Maquinado
- Riel: 100RE, 115RE o 136RE
- Derecho o Izquierdo

Recomendaciones de Uso:

Para garantizar un rendimiento óptimo y una protección efectiva, se recomienda que la instalación del **Protector de Aguja Tipo Contrariel** sea llevada a cabo por profesionales con experiencia en el ámbito ferroviario. Además, se deben seguir estrictamente las directrices de seguridad y operación al trabajar con este componente.

Tipo	Vanguard U69, Riel Maquinado
Perfil de Riel	100 Lbs, 115 Lbs, 136 Lbs
Derecho / Izquierdo	Derecho, Izquierdo

PROTECTOR DE AGUJA DE PASTILLA 115 LBS IZQUIERDO

AgujaCrit Protec+AntiD

Descripción:

El **Protector de Aguja de Pastilla** es una herramienta crucial en la infraestructura ferroviaria, diseñada para salvaguardar las puntas de las agujas en los cambios de vía.

Este dispositivo se utiliza en la intersección donde las agujas permiten a los trenes cambiar de una vía a otra, protegiendo la punta de la aguja (parte más crítica y vulnerable) de daños y desgaste excesivo. La "pastilla" se refiere a una pieza específica o componente del protector que se coloca en el área crítica para proporcionar esta protección.

Características Principales:

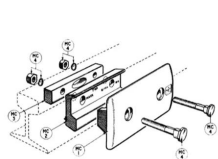
- **Diseño Robusto:** Fabricado para soportar el peso y el estrés del tráfico ferroviario continuo.
- **Material Resistente:** Generalmente hecho de materiales duraderos como acero endurecido o aleaciones especiales para ofrecer máxima protección.
- **Instalación Fácil y Segura:** Diseñado para ser instalado en los sistemas de agujas existentes sin necesidad de modificaciones extensas.
- **Mantenimiento Reducido:** Ayuda a prolongar la vida útil de las agujas, reduciendo la frecuencia del mantenimiento y los costos asociados.

Beneficios:

- **Protección Efectiva:** Salvaguarda las puntas de las agujas, que son esenciales para la seguridad y eficiencia en los cambios de vía.
- **Durabilidad:** Reduce el desgaste en las partes críticas, lo que se traduce en una mayor durabilidad y confiabilidad del sistema ferroviario.
- **Reducción de Costos:** Minimiza la necesidad de reemplazo frecuente o reparaciones costosas en las agujas.
- **Mejora de la Seguridad:** Asegura el funcionamiento correcto y seguro de los cambios de vía, esencial para la operación segura del tren.

Opciones:

- Riel 100, 115 o 136 Lbs
- Derecho/Izquierdo



Recomendaciones de Uso:

Es importante que la instalación del **Protector de Aguja de Pastilla** sea realizada por personal técnico especializado. Se deben seguir las especificaciones del fabricante y las normativas de seguridad ferroviaria. También es recomendable realizar inspecciones y mantenimiento regulares para garantizar que el protector esté en buenas condiciones y funcione de manera efectiva.

Perfil de Riel
Derecho / Izquierdo
Marca

100 Lbs, 115 Lbs, 136 Lbs
Derecho, Izquierdo
Ferromaya

PROTECTOR DE AGUJA DE PASTILLA 115 LBS DERECHO

AgujaCrit Protec+AntiD

Descripción:

El **Protector de Aguja de Pastilla** es una herramienta crucial en la infraestructura ferroviaria, diseñada para salvaguardar las puntas de las agujas en los cambios de vía.

Este dispositivo se utiliza en la intersección donde las agujas permiten a los trenes cambiar de una vía a otra, protegiendo la punta de la aguja (parte más crítica y vulnerable) de daños y desgaste excesivo. La "pastilla" se refiere a una pieza específica o componente del protector que se coloca en el área crítica para proporcionar esta protección.

Características Principales:

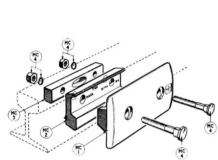
- **Diseño Robusto:** Fabricado para soportar el peso y el estrés del tráfico ferroviario continuo.
- **Material Resistente:** Generalmente hecho de materiales duraderos como acero endurecido o aleaciones especiales para ofrecer máxima protección.
- **Instalación Fácil y Segura:** Diseñado para ser instalado en los sistemas de agujas existentes sin necesidad de modificaciones extensas.
- **Mantenimiento Reducido:** Ayuda a prolongar la vida útil de las agujas, reduciendo la frecuencia del mantenimiento y los costos asociados.

Beneficios:

- **Protección Efectiva:** Salvaguarda las puntas de las agujas, que son esenciales para la seguridad y eficiencia en los cambios de vía.
- **Durabilidad:** Reduce el desgaste en las partes críticas, lo que se traduce en una mayor durabilidad y confiabilidad del sistema ferroviario.
- **Reducción de Costos:** Minimiza la necesidad de reemplazo frecuente o reparaciones costosas en las agujas.
- **Mejora de la Seguridad:** Asegura el funcionamiento correcto y seguro de los cambios de vía, esencial para la operación segura del tren.

Opciones:

- Riel 100, 115 o 136 Lbs



- Derecho/Izquierdo

Recomendaciones de Uso:

Es importante que la instalación del **Protector de Aguja de Pastilla** sea realizada por personal técnico especializado. Se deben seguir las especificaciones del fabricante y las normativas de seguridad ferroviaria. También es recomendable realizar inspecciones y mantenimiento regulares para garantizar que el protector esté en buenas condiciones y funcione de manera efectiva.

Perfil de Riel
Derecho / Izquierdo
Marca

100 Lbs, 115 Lbs, 136 Lbs
Derecho, Izquierdo
Ferromaya

PROTECTOR DE AGUJA DE PASTILLA

El **Protector de Aguja de Pastilla** es una herramienta crucial en la infraestructura ferroviaria, diseñada para salvaguardar las puntas de las agujas en los cambios de vía.

Este dispositivo se utiliza en la intersección donde las agujas permiten a los trenes cambiar de una vía a otra, protegiendo la punta de la aguja (parte más crítica y vulnerable) de daños y desgaste excesivo. La "pastilla" se refiere a una pieza específica o componente del protector que se coloca en el área crítica para proporcionar esta protección.

Descripción:

El **Protector de Aguja de Pastilla** es una herramienta crucial en la infraestructura ferroviaria, diseñada para salvaguardar las puntas de las agujas en los cambios de vía.

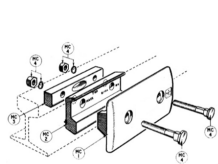
Este dispositivo se utiliza en la intersección donde las agujas permiten a los trenes cambiar de una vía a otra, protegiendo la punta de la aguja (parte más crítica y vulnerable) de daños y desgaste excesivo. La "pastilla" se refiere a una pieza específica o componente del protector que se coloca en el área crítica para proporcionar esta protección.

Características Principales:

- **Diseño Robusto:** Fabricado para soportar el peso y el estrés del tráfico ferroviario continuo.
- **Material Resistente:** Generalmente hecho de materiales duraderos como acero endurecido o aleaciones especiales para ofrecer máxima protección.
- **Instalación Fácil y Segura:** Diseñado para ser instalado en los sistemas de agujas existentes sin necesidad de modificaciones extensas.
- **Mantenimiento Reducido:** Ayuda a prolongar la vida útil de las agujas, reduciendo la frecuencia del mantenimiento y los costos asociados.

Beneficios:

- **Protección Efectiva:** Salvaguarda las puntas de las agujas, que son esenciales para la seguridad y eficiencia en los cambios de vía.
- **Durabilidad:** Reduce el desgaste en las partes críticas, lo que se traduce en una mayor durabilidad y confiabilidad del sistema ferroviario.
- **Reducción de Costos:** Minimiza la necesidad de reemplazo frecuente o reparaciones



costosas en las agujas.

- **Mejora de la Seguridad:** Asegura el funcionamiento correcto y seguro de los cambios de vía, esencial para la operación segura del tren.

Opciones:

- Riel 100, 115 o 136 Lbs
- Derecho/Izquierdo

Recomendaciones de Uso:

Es importante que la instalación del **Protector de Aguja de Pastilla** sea realizada por personal técnico especializado. Se deben seguir las especificaciones del fabricante y las normativas de seguridad ferroviaria. También es recomendable realizar inspecciones y mantenimiento regulares para garantizar que el protector esté en buenas condiciones y funcione de manera efectiva.

Perfil de Riel
Derecho / Izquierdo
Marca

100 Lbs, 115 Lbs, 136 Lbs
Derecho, Izquierdo
Ferromaya

PAR DE AGUJA AREMA 115 LBS

AREMA221 16'6"15" corte normal doble ref

Descripción:

Esta **Aguja AREMA de Alta Calidad mide 16'6" y 15"** y está diseñada específicamente para aplicaciones ferroviarias que exigen la máxima resistencia y durabilidad.

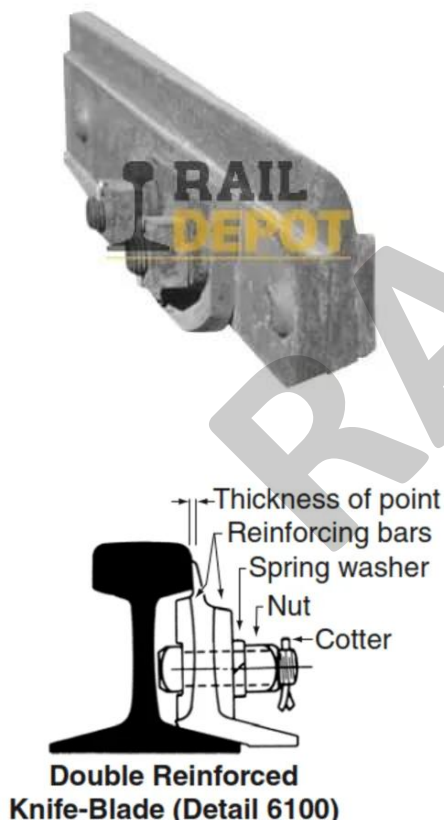
Con un corte normal y un doble refuerzo, este producto sigue las estrictas especificaciones del **Plan 221 de AREMA**, garantizando un rendimiento y confiabilidad inigualables en el ámbito ferroviario.

Características Principales:

- **Longitud:** 16'6" y 15" (5.03 metros aproximadamente).
- **Corte Normal:** Diseñado para una instalación y operación estándar en sistemas ferroviarios.
- **Doble Refuerzo:** Proporciona una resistencia adicional y una vida útil extendida, minimizando la necesidad de mantenimiento.
- **Especificaciones:** Cumple con el Plan 221 de AREMA, una normativa reconocida en el sector ferroviario.
- **Aplicaciones:** Perfecto para la construcción de nuevas vías o la renovación de vías existentes.

Beneficios:

- **Resistencia Superior:** Gracias al doble refuerzo, esta punta de aguja es más resistente a desgastes y tensiones.
- **Confiabilidad:** Al seguir las especificaciones de AREMA, este producto garantiza un rendimiento óptimo en cualquier condición ferroviaria.



- **Instalación Fácil:** Su diseño de corte normal facilita la integración en sistemas ferroviarios existentes

Opciones:

- Riel: 112RE , 115RE o 136RE
- Longitud: 16'6" y 15"
- Taladrado o Ciego
- Puede ir con Block talón o Block talón Flotante
- Izquierda / Derecha
- Sin refuerzo, Con refuerzo simple o refuerzo doble
- Puede ir con punta de acero inserto manganeso

Recomendaciones de Uso:

Asegúrese de seguir todas las directrices y protocolos de seguridad al instalar y utilizar esta punta de aguja. Es recomendable que la instalación sea realizada por profesionales con experiencia en el sector ferroviario.

Perfil de Riel	112 Lbs, 115 Lbs, 136 Lbs
Taladrado/Ciego	Taladrado, Ciego
Block Talón	Block, Flotante
Derecha - Izquierda	Derecha, Izquierda, Ambos
Refuerzo	Sin Refuerzo, Simple, Doble
Punta de Acero Inserto Manganeso	SI, NO
Longitud	16'6", 15"

BLOCK TALÓN DE AGUJA 115 LBS IZQUIERDO



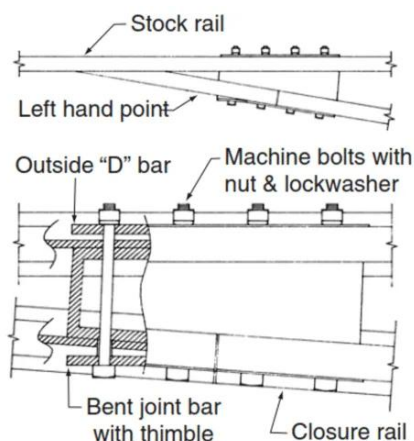
AREMA221, incl. placas, tornillos, block

Descripción:

Introducimos el **Block Talón de Aguja**, una pieza esencial diseñada para sistemas ferroviarios que requieren la máxima precisión y durabilidad.

Este componente sigue las estrictas directrices del Plan 221 de AREMA, asegurando un rendimiento y adaptabilidad excepcionales en cualquier contexto ferroviario.

Incluye: placas, tornillos y block.



Son usados en muchos herrajes de cambio de separación de rieles estándar en agujas de cambio industriales. Mantienen la punta de aguja firme al talón, mantienen la separación apropiada, y mantienen el riel de cierre y la punta de la aguja en correcto alineamiento. Estos ensambles consisten de un bloque, una barra curva y plana, fuera de la barra, dedal y tornillos. El bloque puede ser de hierro vaciado o acero, o de acero soldado. La barra de afuera puede ser "barra D" o una barra de unión estándar. Tornillos con cabeza cuadrada son normalmente usados con la barra de unión. Un tornillo hombro es algunas veces usado en lugar del dedal y tornillo estándar.

Características Principales:

- **Calibre:** 100, 112, 115, 136 Re, optimizado para una amplia gama de aplicaciones ferroviarias.
- **Especificaciones:** Cumple con el Plan 221 de AREMA, un estándar reconocido en la industria ferroviaria.
- **Diseño:** Fabricado con precisión para garantizar una conexión segura y confiable en sistemas de vías.
- **Aplicaciones:** Esencial para la construcción y mantenimiento de redes ferroviarias, tanto en líneas de carga como de pasajeros.

Beneficios:

- **Durabilidad:** Fabricado con materiales de alta calidad, este block está diseñado para resistir el desgaste y las tensiones de la operación diaria.
- **Rendimiento Superior:** Siguiendo las especificaciones de AREMA, este componente garantiza un funcionamiento óptimo y una vida útil prolongada.
- **Instalación Versátil:** Su diseño permite una fácil integración en diversos sistemas ferroviarios.

Recomendaciones de Uso:

Se recomienda que la instalación y el mantenimiento de este block sean llevados a cabo por profesionales con experiencia en el sector ferroviario. Al trabajar con este componente, es crucial adherirse a todas las directrices de seguridad y operación.

Perfil de Riel
Condición
Derecha - Izquierda

100 Lbs, 112 Lbs, 115 Lbs, 136 Lbs
Nuevo
Derecha, Izquierda

BLOCK TALÓN DE AGUJA 115 LBS DERECHO



AREMA221, incl. placas, tornillos, block

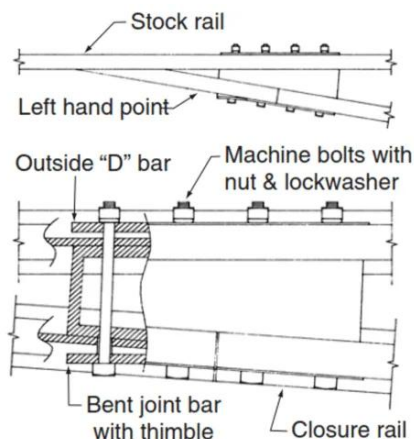
Descripción:

Introducimos el **Block Talón de Aguja**, una pieza esencial diseñada para sistemas ferroviarios que requieren la máxima precisión y durabilidad.

Este componente sigue las estrictas directrices del Plan 221 de AREMA, asegurando un rendimiento y adaptabilidad excepcionales en cualquier contexto ferroviario.

Incluye: placas, tornillos y block.

Son usados en muchos herrajes de cambio de separación de rieles estándar en agujas de cambio industriales. Mantienen la punta de aguja firme al talón, mantienen la separación apropiada, y mantienen el riel de cierre y la punta de la aguja en correcto alineamiento. Estos ensambles consisten de un bloque, una barra curva y plana, fuera de la barra, dedal y tornillos. El bloque puede ser de hierro vaciado o acero, o de acero soldado. La barra de afuera puede ser "barra D" o una barra de unión estándar. Tornillos con cabeza cuadrada son normalmente usados con la barra de unión. Un tornillo hombro es algunas veces usado en lugar del dedal y tornillo estándar.



Características Principales:

- **Calibre:** 100, 112, 115, 136 Re, optimizado para una amplia gama de aplicaciones ferroviarias.
- **Especificaciones:** Cumple con el Plan 221 de AREMA, un estándar reconocido en la industria ferroviaria.
- **Diseño:** Fabricado con precisión para garantizar una conexión segura y confiable en sistemas de vías.
- **Aplicaciones:** Esencial para la construcción y mantenimiento de redes ferroviarias, tanto en líneas de carga como de pasajeros.

Beneficios:

- **Durabilidad:** Fabricado con materiales de alta calidad, este block está diseñado para resistir el desgaste y las tensiones de la operación diaria.
- **Rendimiento Superior:** Siguiendo las especificaciones de AREMA, este componente garantiza un funcionamiento óptimo y una vida útil prolongada.
- **Instalación Versátil:** Su diseño permite una fácil integración en diversos sistemas ferroviarios.

Recomendaciones de Uso:

Se recomienda que la instalación y el mantenimiento de este block sean llevados a cabo por profesionales con experiencia en el sector ferroviario. Al trabajar con este componente, es crucial adherirse a todas las directrices de seguridad y operación.

Perfil de Riel
Condición
Derecha - Izquierda

100 Lbs, 112 Lbs, 115 Lbs, 136 Lbs
Nuevo
Derecha, Izquierda



AGUJA AREMA IZQUIERDA 16'

AREMA221 16'6"15" corte normal doble ref

Descripción:

Esta **Aguja AREMA de Alta Calidad mide 16'6" y 15"** y está diseñada específicamente para aplicaciones ferroviarias que exigen la máxima resistencia y durabilidad.

Con un corte normal y un doble refuerzo, este producto sigue las estrictas especificaciones del **Plan 221 de AREMA**, garantizando un rendimiento y confiabilidad inigualables en el ámbito ferroviario.

Características Principales:

- **Longitud:** 16'6" y 15" (5.03 metros aproximadamente).
- **Corte Normal:** Diseñado para una instalación y operación estándar en sistemas ferroviarios.
- **Doble Refuerzo:** Proporciona una resistencia adicional y una vida útil extendida, minimizando la necesidad de mantenimiento.
- **Especificaciones:** Cumple con el Plan 221 de AREMA, una normativa reconocida en el sector ferroviario.
- **Aplicaciones:** Perfecto para la construcción de nuevas vías o la renovación de vías existentes.

Beneficios:

- **Resistencia Superior:** Gracias al doble refuerzo, esta punta de aguja es más resistente a desgastes y tensiones.
- **Confiabilidad:** Al seguir las especificaciones de AREMA, este producto garantiza un rendimiento óptimo en cualquier condición ferroviaria.
- **Instalación Fácil:** Su diseño de corte normal facilita la integración en sistemas ferroviarios existentes

Opciones:

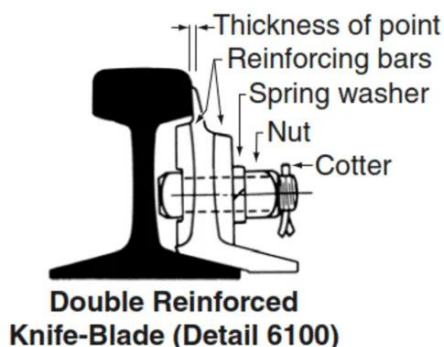
- Riel: 112RE , 115RE o 136RE
- Longitud: 16'6" y 15"
- Taladrado o Ciego
- Puede ir con Block talón o Block talón Flotante
- Izquierda / Derecha
- Sin refuerzo, Con refuerzo simple o refuerzo doble
- Puede ir con punta de acero inserto manganeso

Recomendaciones de Uso:

Asegúrese de seguir todas las directrices y protocolos de seguridad al instalar y utilizar esta punta de aguja. Es recomendable que la instalación sea realizada por profesionales con experiencia en el sector ferroviario.

Perfil de Riel

112 Lbs, 115 Lbs, 136 Lbs



Taladrado/Ciego
Block Talón
Derecha - Izquierda
Refuerzo
Punta de Acero Inserto Manganese
Longitud

Taladrado, Ciego
Block, Flotante
Derecha, Izquierda, Ambos
Sin Refuerzo, Simple, Doble
SI, NO
16'6", 15"



AGUJA AREMA IZQUIERDA 15'

AREMA221 16'6"15" corte normal doble ref

Descripción:

Esta **Aguja AREMA de Alta Calidad mide 16'6" y 15"** y está diseñada específicamente para aplicaciones ferroviarias que exigen la máxima resistencia y durabilidad.

Con un corte normal y un doble refuerzo, este producto sigue las estrictas especificaciones del **Plan 221 de AREMA**, garantizando un rendimiento y confiabilidad inigualables en el ámbito ferroviario.

Características Principales:

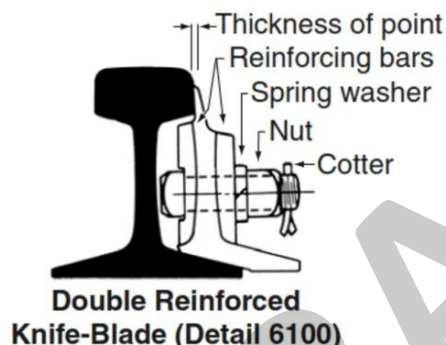
- **Longitud:** 16'6" y 15" (5.03 metros aproximadamente).
- **Corte Normal:** Diseñado para una instalación y operación estándar en sistemas ferroviarios.
- **Doble Refuerzo:** Proporciona una resistencia adicional y una vida útil extendida, minimizando la necesidad de mantenimiento.
- **Especificaciones:** Cumple con el Plan 221 de AREMA, una normativa reconocida en el sector ferroviario.
- **Aplicaciones:** Perfecto para la construcción de nuevas vías o la renovación de vías existentes.

Beneficios:

- **Resistencia Superior:** Gracias al doble refuerzo, esta punta de aguja es más resistente a desgastes y tensiones.
- **Confiabilidad:** Al seguir las especificaciones de AREMA, este producto garantiza un rendimiento óptimo en cualquier condición ferroviaria.
- **Instalación Fácil:** Su diseño de corte normal facilita la integración en sistemas ferroviarios existentes

Opciones:

- Riel: 112RE , 115RE o 136RE
- Longitud: 16'6" y 15"
- Taladrado o Ciego
- Puede ir con Block talón o Block talón Flotante
- Izquierda / Derecha
- Sin refuerzo, Con refuerzo simple o refuerzo doble
- Puede ir con punta de acero inserto manganese



Recomendaciones de Uso:

Asegúrese de seguir todas las directrices y protocolos de seguridad al instalar y utilizar esta punta de aguja. Es recomendable que la instalación sea realizada por profesionales con experiencia en el sector ferroviario.

Perfil de Riel	112 Lbs, 115 Lbs, 136 Lbs
Taladrado/Ciego	Taladrado, Ciego
Block Talón	Block, Flotante
Derecha - Izquierda	Derecha, Izquierda, Ambos
Refuerzo	Sin Refuerzo, Simple, Doble
Punta de Acero Inserto Manganese	SI, NO
Longitud	16'6", 15"



AGUJA AREMA DERECHA 16'

AREMA221 16'6"15" corte normal doble ref

Descripción:

Esta **Aguja AREMA de Alta Calidad mide 16'6" y 15"** y está diseñada específicamente para aplicaciones ferroviarias que exigen la máxima resistencia y durabilidad.

Con un corte normal y un doble refuerzo, este producto sigue las estrictas especificaciones del **Plan 221 de AREMA**, garantizando un rendimiento y confiabilidad inigualables en el ámbito ferroviario.

Características Principales:

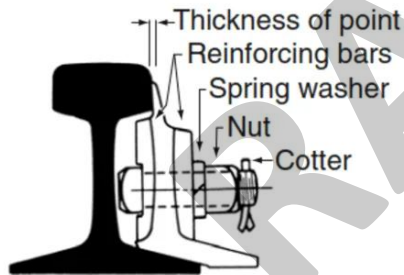
- **Longitud:** 16'6" y 15" (5.03 metros aproximadamente).
- **Corte Normal:** Diseñado para una instalación y operación estándar en sistemas ferroviarios.
- **Doble Refuerzo:** Proporciona una resistencia adicional y una vida útil extendida, minimizando la necesidad de mantenimiento.
- **Especificaciones:** Cumple con el Plan 221 de AREMA, una normativa reconocida en el sector ferroviario.
- **Aplicaciones:** Perfecto para la construcción de nuevas vías o la renovación de vías existentes.

Beneficios:

- **Resistencia Superior:** Gracias al doble refuerzo, esta punta de aguja es más resistente a desgastes y tensiones.
- **Confiabilidad:** Al seguir las especificaciones de AREMA, este producto garantiza un rendimiento óptimo en cualquier condición ferroviaria.
- **Instalación Fácil:** Su diseño de corte normal facilita la integración en sistemas ferroviarios existentes

Opciones:

- Riel: 112RE , 115RE o 136RE
- Longitud: 16'6" y 15"
- Taladrado o Ciego



**Double Reinforced
Knife-Blade (Detail 6100)**

- Puede ir con Block talón o Block talón Flotante
- Izquierda / Derecha
- Sin refuerzo, Con refuerzo simple o refuerzo doble
- Puede ir con punta de acero inserto manganeso

Recomendaciones de Uso:

Asegúrese de seguir todas las directrices y protocolos de seguridad al instalar y utilizar esta punta de aguja. Es recomendable que la instalación sea realizada por profesionales con experiencia en el sector ferroviario.

Perfil de Riel	112 Lbs, 115 Lbs, 136 Lbs
Taladrado/Ciego	Taladrado, Ciego
Block Talón	Block, Flotante
Derecha - Izquierda	Derecha, Izquierda, Ambos
Refuerzo	Sin Refuerzo, Simple, Doble
Punta de Acero Inserto Manganeso	SI, NO
Longitud	16'6", 15"



AGUJA AREMA DERECHA 15'

AREMA221 16'6"15" corte normal doble ref

Descripción:

Esta **Aguja AREMA de Alta Calidad mide 16'6" y 15"** y está diseñada específicamente para aplicaciones ferroviarias que exigen la máxima resistencia y durabilidad.

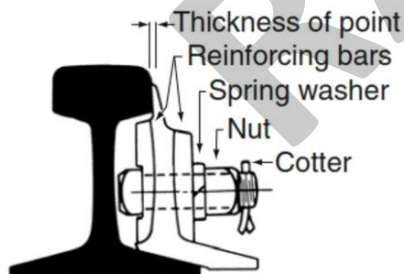
Con un corte normal y un doble refuerzo, este producto sigue las estrictas especificaciones del **Plan 221 de AREMA**, garantizando un rendimiento y confiabilidad inigualables en el ámbito ferroviario.

Características Principales:

- **Longitud:** 16'6" y 15" (5.03 metros aproximadamente).
- **Corte Normal:** Diseñado para una instalación y operación estándar en sistemas ferroviarios.
- **Doble Refuerzo:** Proporciona una resistencia adicional y una vida útil extendida, minimizando la necesidad de mantenimiento.
- **Especificaciones:** Cumple con el Plan 221 de AREMA, una normativa reconocida en el sector ferroviario.
- **Aplicaciones:** Perfecto para la construcción de nuevas vías o la renovación de vías existentes.

Beneficios:

- **Resistencia Superior:** Gracias al doble refuerzo, esta punta de aguja es más resistente a desgastes y tensiones.
- **Confiabilidad:** Al seguir las especificaciones de AREMA, este producto garantiza un rendimiento óptimo en cualquier condición ferroviaria.
- **Instalación Fácil:** Su diseño de corte normal facilita la integración en sistemas ferroviarios existentes



Double Reinforced
Knife-Blade (Detail 6100)

Opciones:

- Riel: 112RE , 115RE o 136RE
- Longitud: 16'6" y 15"
- Taladrado o Ciego
- Puede ir con Block talón o Block talón Flotante
- Izquierda / Derecha
- Sin refuerzo, Con refuerzo simple o refuerzo doble
- Puede ir con punta de acero inserto manganeso

Recomendaciones de Uso:

Asegúrese de seguir todas las directrices y protocolos de seguridad al instalar y utilizar esta punta de aguja. Es recomendable que la instalación sea realizada por profesionales con experiencia en el sector ferroviario.

Perfil de Riel	112 Lbs, 115 Lbs, 136 Lbs
Taladrado/Ciego	Taladrado, Ciego
Block Talón	Block, Flotante
Derecha - Izquierda	Derecha, Izquierda, Ambos
Refuerzo	Sin Refuerzo, Simple, Doble
Punta de Acero Inserto Manganeso	SI, NO
Longitud	16'6", 15"

AGUJA AREMA

Esta Punta de Aguja AREMA de Alta Calidad mide 16'6" y 15" y está diseñada específicamente para aplicaciones ferroviarias que exigen la máxima resistencia y durabilidad.

Con un corte normal y un doble refuerzo, este producto sigue las estrictas especificaciones del **Plan 221 de AREMA**, garantizando un rendimiento y confiabilidad inigualables en el ámbito ferroviario.

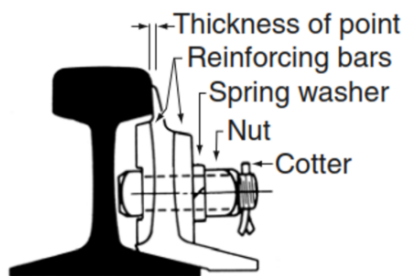
Descripción:

Esta Punta de Aguja AREMA de Alta Calidad mide 16'6" y 15" y está diseñada específicamente para aplicaciones ferroviarias que exigen la máxima resistencia y durabilidad.

Con un corte normal y un doble refuerzo, este producto sigue las estrictas especificaciones del **Plan 221 de AREMA**, garantizando un rendimiento y confiabilidad inigualables en el ámbito ferroviario.

Características Principales:

- **Longitud:** 16'6" y 15" (5.03 metros aproximadamente).
- **Corte Normal:** Diseñado para una instalación y operación estándar en sistemas ferroviarios.
- **Doble Refuerzo:** Proporciona una resistencia adicional y una vida útil extendida, minimizando la necesidad de mantenimiento.
- **Especificaciones:** Cumple con el Plan 221 de AREMA, una normativa reconocida en el



**Double Reinforced
Knife-Blade (Detail 6100)**

sector ferroviario.

- **Aplicaciones:** Perfecto para la construcción de nuevas vías o la renovación de vías existentes.

Beneficios:

- **Resistencia Superior:** Gracias al doble refuerzo, esta punta de aguja es más resistente a desgastes y tensiones.
- **Confiabilidad:** Al seguir las especificaciones de AREMA, este producto garantiza un rendimiento óptimo en cualquier condición ferroviaria.
- **Instalación Fácil:** Su diseño de corte normal facilita la integración en sistemas ferroviarios existentes

Opciones:

- Riel: 112RE , 115RE o 136RE
- Longitud: 16'6" y 15"
- Taladrado o Ciego
- Puede ir con Block talón o Block talón Flotante
- Izquierda / Derecha
- Sin refuerzo, Con refuerzo simple o refuerzo doble
- Puede ir con punta de acero inserto manganeso

Recomendaciones de Uso:

Asegúrese de seguir todas las directrices y protocolos de seguridad al instalar y utilizar esta punta de aguja. Es recomendable que la instalación sea realizada por profesionales con experiencia en el sector ferroviario.

Perfil de Riel
Taladrado/Ciego
Block Talón
Derecha - Izquierda
Refuerzo
Punta de Acero Inserto Manganeso
Longitud

112 Lbs, 115 Lbs, 136 Lbs
Taladrado, Ciego
Block, Flotante
Derecha, Izquierda
Sin Refuerzo, Simple, Doble
SI, NO
16'6", 15"

ÍNDICE

A

Aguja AREMA 27
Aguja AREMA Derecha 15' 26
Aguja AREMA Derecha 16' 25
Aguja AREMA Izquierda 15' 24
Aguja AREMA Izquierda 16' 23

B

Block Talón de Aguja 115 Lbs derecho 22
Block Talón de Aguja 115 Lbs izquierdo 21

P

Par de Aguja AREMA 115 Lbs 19
Protector de Aguja de Pastilla 18
Protector de Aguja de Pastilla 115 Lbs Derecho 17
Protector de Aguja de Pastilla 115 Lbs Izquierdo 16
Protector de Aguja Tipo Contrariel 15
Protector de Aguja Tipo Contrariel Riel maquinado 115 Lbs Derecho 12
Protector de Aguja Tipo Contrariel Riel maquinado 115 Lbs Izquierdo 11
Protector de Aguja Tipo Contrariel Riel maquinado 136 Lbs Derecho 10
Protector de Aguja Tipo Contrariel Riel maquinado 136 Lbs Izquierdo 9
Protector de Aguja Tipo Contrariel Vanguard U69 115 Lbs Derecho 8
Protector de Aguja Tipo Contrariel Vanguard U69 115 Lbs Izquierdo 7
Protector de Aguja Tipo Contrariel Vanguard U69 136 Lbs Derecho 14
Protector de Aguja Tipo Contrariel Vanguard U69 136 Lbs Izquierdo 6
Punta de Aguja BNSF UP Samson 5

R

Riel de Apoyo de Agujas de Cambio 3

CATÁLOGO

CATÁLOGO

2024

 **RAIL
DEPOT**
Materiales y Herramientas

RAIL-DEPOT.COM