

# CATÁLOGO 2024

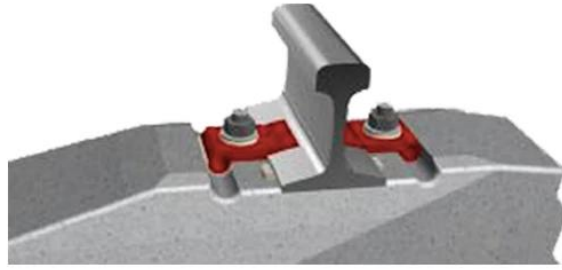
[RAIL-DEPOT.COM](https://RAIL-DEPOT.COM)

**RAIL  
DEPOT**  
Materiales y Herramientas

# TABLE OF CONTENTS

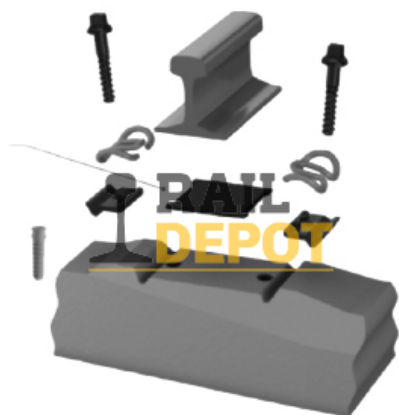
**Fijacion** ..... 2

RAIL DEPOT



## FIJACION

RAIL DEPOT



## FIJACIÓN W-14R RIEL 136 LBS

El **Sistema de Fijación Vossloh W-14R** ha sido diseñado para ofrecer una solución avanzada y eficiente en sistemas de vía balastrada, tanto para rieles convencionales como para configuraciones de alta velocidad, especialmente diseñado para **rieles de 136 lbs**. Este sistema destaca por sus componentes coordinados, que mejoran tanto el confort de viaje como el ciclo de vida de la vía.

La flexibilidad del lecho de balasto es maximizada por este sistema, distribuyendo uniformemente las fuerzas generadas por los trenes a través de la subestructura. Componentes especiales garantizan una elasticidad ideal y protegen el lecho de la vía. El **sistema W-14R** contribuye a la rentabilidad al ofrecer un ciclo de vida prolongado y la posibilidad de preensamblar componentes en los durmientes de concreto, simplificando y acelerando la instalación en la vía.

### Descripción:

El **Sistema de Fijación Vossloh W-14R** ha sido diseñado para ofrecer una solución avanzada y eficiente en sistemas de vía balastrada, tanto para rieles convencionales como para configuraciones de alta velocidad, especialmente diseñado para **rieles de 136 lbs**. Este sistema destaca por sus componentes coordinados, que mejoran tanto el confort de viaje como el ciclo de vida de la vía.

La flexibilidad del lecho de balasto es maximizada por este sistema, distribuyendo uniformemente las fuerzas generadas por los trenes a través de la subestructura. Componentes especiales garantizan una elasticidad ideal y protegen el lecho de la vía. El **sistema W-14R** contribuye a la rentabilidad al ofrecer un ciclo de vida prolongado y la posibilidad de preensamblar componentes en los durmientes de concreto, simplificando y acelerando la instalación en la vía.

Las adaptaciones personalizadas del sistema responden a las demandas específicas del subsuelo, contribuyendo a la larga vida útil del sistema y de la vía. Minimiza roturas de riel causadas por aceleraciones y frenados frecuentes, aumentando la seguridad y el confort de viaje.

En configuraciones de transporte pesado, **el Sistema W-14R alivia la carga sobre el carril y protege el lecho de la vía**. Para enfrentar condiciones ambientales desafiantes, los sujetadores de tensión, los tornillos de durmiente y los tornillos de cabeza en T se pueden recubrir con Vossloh protect, proporcionando una protección óptima contra la corrosión.

### Características Técnicas:

- **Campo de Aplicación:** Riel Convencional y Trenes de Alta Velocidad
- **Carga por Eje:** ≤ 26 toneladas
- **Velocidad:** ≤ 250 km/h
- **Radio de la Curva:** ≥ 150 metros
- **Ajuste de Altura:** Opcional
- **Ajuste de Separación de Rieles:** ± 10 mm

Este sistema destaca como una elección económica y duradera, siendo utilizado con éxito por constructores de vía en todo el mundo.

### Beneficios:

- **Seguridad:** La fijación W-14R proporciona una sujeción robusta y confiable para los

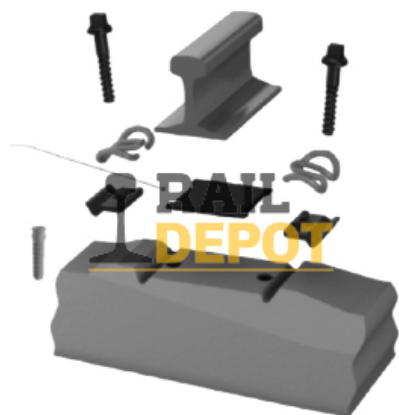


rieles de 136 libras, lo que contribuye a mantener la estabilidad y seguridad de la vía ferroviaria.

- **Reducción de vibraciones:** Al asegurar firmemente el riel al durmiente, esta fijación ayuda a minimizar las vibraciones y el ruido generados por el paso de los trenes, mejorando así la comodidad de los pasajeros y reduciendo la transmisión de vibraciones a las estructuras circundantes.
- **Durabilidad:** Fabricada con materiales resistentes y diseñada para soportar las condiciones operativas adversas de las vías ferroviarias, la fijación W-14R ofrece una larga vida útil y requiere un mantenimiento mínimo.
- **Compatibilidad:** Diseñada específicamente para rieles de 136 libras, esta fijación asegura un ajuste preciso y una instalación sencilla en este tipo de rieles, garantizando un rendimiento óptimo y una sujeción adecuada.
- **Cumplimiento normativo:** La fijación W-14R cumple con los estándares y regulaciones de la industria ferroviaria, garantizando su calidad, seguridad y conformidad con las normativas aplicables.

### **Recomendaciones de uso:**

Asegúrese de que la instalación del Sistema de Fijación Vossloh W-14R sea realizada por personal capacitado y experimentado, siguiendo las instrucciones y recomendaciones del fabricante para garantizar una instalación correcta y segura. Realice un mantenimiento regular del sistema para asegurar su óptimo funcionamiento a lo largo del tiempo. Inspeccione periódicamente los componentes para detectar signos de desgaste o daños y reemplace las piezas según sea necesario.



## FIJACIÓN W-14R RIEL 115 LBS

El **Sistema de Fijación Vossloh W-14R** ha sido diseñado para ofrecer una solución avanzada y eficiente en sistemas de vía balastrada, tanto para rieles convencionales como para configuraciones de alta velocidad, especialmente diseñado para **rieles de 115 lbs**. Este sistema destaca por sus componentes coordinados, que mejoran tanto el confort de viaje como el ciclo de vida de la vía.

La flexibilidad del lecho de balasto es maximizada por este sistema, distribuyendo uniformemente las fuerzas generadas por los trenes a través de la subestructura. Componentes especiales garantizan una elasticidad ideal y protegen el lecho de la vía. El **sistema W-14R** contribuye a la rentabilidad al ofrecer un ciclo de vida prolongado y la posibilidad de preensamblar componentes en los durmientes de concreto, simplificando y acelerando la instalación en la vía.

### Descripción:

El **Sistema de Fijación Vossloh W-14R** ha sido diseñado para ofrecer una solución avanzada y eficiente en sistemas de vía balastrada, tanto para rieles convencionales como para configuraciones de alta velocidad, especialmente diseñado para **rieles de 115 lbs**. Este sistema destaca por sus componentes coordinados, que mejoran tanto el confort de viaje como el ciclo de vida de la vía.

La flexibilidad del lecho de balasto es maximizada por este sistema, distribuyendo uniformemente las fuerzas generadas por los trenes a través de la subestructura. Componentes especiales garantizan una elasticidad ideal y protegen el lecho de la vía. El **sistema W-14R** contribuye a la rentabilidad al ofrecer un ciclo de vida prolongado y la posibilidad de preensamblar componentes en los durmientes de concreto, simplificando y acelerando la instalación en la vía.

Las adaptaciones personalizadas del sistema responden a las demandas específicas del subsuelo, contribuyendo a la larga vida útil del sistema y de la vía. Minimiza roturas de riel causadas por aceleraciones y frenados frecuentes, aumentando la seguridad y el confort de viaje.

En configuraciones de transporte pesado, **el Sistema W-14R alivia la carga sobre el carril y protege el lecho de la vía**. Para enfrentar condiciones ambientales desafiantes, los sujetadores de tensión, los tornillos de durmiente y los tornillos de cabeza en T se pueden recubrir con Vossloh protect, proporcionando una protección óptima contra la corrosión.

### Características Técnicas:

- **Campo de Aplicación:** Riel Convencional y Trenes de Alta Velocidad
- **Carga por Eje:** ≤ 26 toneladas
- **Velocidad:** ≤ 250 km/h
- **Radio de la Curva:** ≥ 150 metros
- **Ajuste de Altura:** Opcional
- **Ajuste de Separación de Rieles:** ± 10 mm

Este sistema destaca como una elección económica y duradera, siendo utilizado con éxito por constructores de vía en todo el mundo.

### Beneficios:

- **Seguridad:** La fijación W-14R proporciona una sujeción segura y confiable del riel de



- 115 libras, lo que contribuye a la estabilidad y seguridad de la vía ferroviaria.
- **Reducción de vibraciones:** Al mantener el riel firmemente fijado al durmiente, la fijación W-14R ayuda a minimizar las vibraciones y el ruido generados por el paso de los trenes, mejorando así la comodidad de los pasajeros y reduciendo la transmisión de vibraciones a las estructuras circundantes.
  - **Durabilidad:** Fabricada con materiales resistentes y diseñada para soportar las condiciones operativas adversas de las vías ferroviarias, la fijación W-14R ofrece una larga vida útil y requiere un mantenimiento mínimo.
  - **Compatibilidad:** Diseñada específicamente para rieles de 115 libras, la fijación W-14R asegura un ajuste preciso y una instalación sencilla en este tipo de rieles, garantizando un rendimiento óptimo y una sujeción adecuada.
  - **Cumplimiento normativo:** La fijación W-14R cumple con los estándares y regulaciones de la industria ferroviaria, lo que garantiza su calidad, seguridad y conformidad con las normativas aplicables.

### **Recomendaciones de uso:**

Asegúrese de que la instalación y el uso de la fijación W-14R cumplan con todas las normativas y estándares aplicables en el sector ferroviario para garantizar la seguridad y el cumplimiento normativo



## FIJACIÓN RNY RIEL 115 LBS

El Sistema de Fijación Elástica RNY ha sido diseñado para su aplicación en durmientes de concreto, ofreciendo una solución eficaz y duradera para la sujeción de rieles de 115 lbs. Cada durmiente requiere de los siguientes elementos para una instalación completa:

### Elementos Necesarios por Durmiente:

- 4 Grapas Elásticas Reforzadas RNY
- 4 Pernos de Anclaje SL con Tuerca y Rondana
- 4 Rondanas Aislantes
- 2 Almohadillas de Elastómero Termoplástico, Tipo U-2
- 2 Cojinetes Semicilíndricos Amortiguadores

### Descripción:

El Sistema de Fijación Elástica RNY ha sido diseñado para su aplicación en durmientes de concreto, ofreciendo una solución eficaz y duradera para la sujeción de rieles de 115 lbs. Cada durmiente requiere de los siguientes elementos para una instalación completa:

### Elementos Necesarios por Durmiente:

- 4 Grapas Elásticas Reforzadas RNY
- 4 Pernos de Anclaje SL con Tuerca y Rondana
- 4 Rondanas Aislantes
- 2 Almohadillas de Elastómero Termoplástico, Tipo U-2
- 2 Cojinetes Semicilíndricos Amortiguadores

Este sistema proporciona una fijación segura y elástica, asegurando la estabilidad del riel sobre el durmiente de concreto. La combinación de grapas, pernos de anclaje y elementos amortiguadores garantiza un rendimiento óptimo, absorbiendo vibraciones y manteniendo la integridad estructural de la vía a lo largo del tiempo.

### Beneficios:

- **Reducción de vibraciones:** El sistema de fijación elástica RNY está diseñado para absorber y amortiguar las vibraciones generadas por el paso de los trenes, lo que ayuda a reducir la transmisión de vibraciones al suelo y a las estructuras adyacentes.
- **Mayor confort:** Al minimizar las vibraciones y el ruido, el sistema de fijación elástica RNY mejora la comodidad de los pasajeros y del personal ferroviario que viaja y trabaja en el tren.
- **Protección de la infraestructura:** Al reducir la carga dinámica sobre la vía y los componentes de la infraestructura ferroviaria, el sistema de fijación elástica RNY contribuye a prolongar la vida útil de los activos y a minimizar la necesidad de mantenimiento y reparaciones costosas.
- **Adaptabilidad:** El diseño modular y ajustable del sistema de fijación elástica RNY permite su instalación en una variedad de tipos de vía y condiciones operativas, lo que lo hace adecuado para aplicaciones ferroviarias diversas y cambiantes.
- **Cumplimiento normativo:** El sistema de fijación elástica RNY cumple con los estándares y regulaciones internacionales aplicables en la industria ferroviaria, lo que garantiza su seguridad y confiabilidad en su uso.



### **Recomendaciones de Uso:**

Se recomienda seguir las instrucciones de instalación proporcionadas por el fabricante y asegurarse de cumplir con las normativas y estándares de seguridad ferroviaria. Además, es fundamental llevar a cabo inspecciones periódicas para garantizar el correcto funcionamiento y desempeño del sistema.

RAIL DEPOT

RAIL DEPOT

# ÍNDICE

## F

- Fijación RNY Riel 115 Lbs 7
- Fijación W-14R Riel 115 Lbs 5
- Fijación W-14R Riel 136 Lbs 3

RAIL DEPOT

**CATÁLOGO**

**CATÁLOGO**

---

**2024**

 **RAIL  
DEPOT**  
Materiales y Herramientas

**RAIL-DEPOT.COM**