

# CATÁLOGO 2024

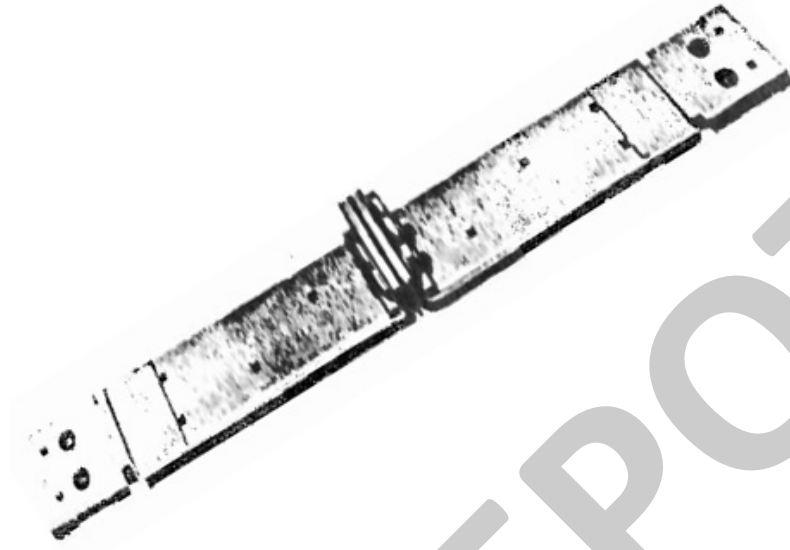
[RAIL-DEPOT.COM](http://RAIL-DEPOT.COM)

**RAIL  
DEPOT**  
Materiales y Herramientas

# TABLE OF CONTENTS

**Placas Escantillón** ..... 2

RAIL DEPOT



## PLACAS ESCANTILLÓN

RAIL DEPOT

## PLACAS ESCANTILLÓN NO. 1G - SILLETAS RÍGIDAS NO AISLADA



No.1G, Sil. Ríg., aplic. manual precisa

### Descripción:

Las Placas Escantillón con Siletas Rígidas No. 1G son componentes cruciales en el sistema ferroviario, proporcionando soporte y estabilidad a los rieles en la parte superior de los durmientes.

Estas placas están diseñadas para aplicaciones específicas donde se requiere aislamiento y un ajuste manual preciso.

### Características Principales:

- **Siletas Rígidas No. 1G:** Equipadas con siletas rígidas que ofrecen una base sólida y resistente para el riel.
- **Aislamiento:** Diseñadas para proporcionar aislamiento eléctrico entre el riel y el durmiente, evitando la conducción de corriente, en el caso de requerirse.
- **Orientación Manual:** Requiere un ajuste manual durante la instalación, con el lado recto centrado en el durmiente perpendicular a la línea principal.
- **Marcado Específico:** Se debe marcar con información crucial, como el número de Herraje, el número de Placa y el Peso del Riel para una identificación precisa. Ejemplo: #9 GP1 115

### Especificaciones Técnicas:

- **Tipo:** Placas Escantillón Aislada
- **Modelo de Siletas:** Rígidas No. 1G
- **Aislamiento:** Opcional
- **Orientación:** Manual, centrado en el durmiente perpendicular a la línea principal
- **Marcado:** Requiere marcado con información específica para identificación

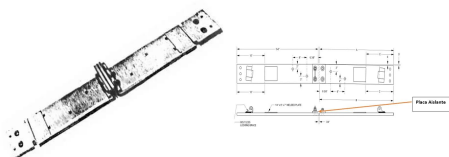
### Opciones:

- Aislado / No Aislado

Estas **Placas Escantillón con Siletas Rígidas No. 1G** son esenciales para garantizar la estabilidad y el aislamiento eléctrico en el sistema ferroviario. Su diseño manual y la capacidad de marcado preciso las convierten en una opción confiable para diversas aplicaciones ferroviarias.

Aislada / No Aislada  
Marca

Aislada, No Aislada  
Cecif



## PLACAS ESCANTILLÓN NO. 1G - SILLETAS RÍGIDAS AISLADA



No.1G, Sil. Ríg., aplic. manual precisa

### Descripción:

Las Placas Escantillón con Silletas Rígidas No. 1G son componentes cruciales en el sistema ferroviario, proporcionando soporte y estabilidad a los rieles en la parte superior de los durmientes.

Estas placas están diseñadas para aplicaciones específicas donde se requiere aislamiento y un ajuste manual preciso.

### Características Principales:

- **Silletas Rígidas No. 1G:** Equipadas con silletas rígidas que ofrecen una base sólida y resistente para el riel.
- **Aislamiento:** Diseñadas para proporcionar aislamiento eléctrico entre el riel y el durmiente, evitando la conducción de corriente, en el caso de requerirse.
- **Orientación Manual:** Requiere un ajuste manual durante la instalación, con el lado recto centrado en el durmiente perpendicular a la línea principal.
- **Marcado Específico:** Se debe marcar con información crucial, como el número de Herraje, el número de Placa y el Peso del Riel para una identificación precisa. Ejemplo: #9 GP1 115

### Especificaciones Técnicas:

- **Tipo:** Placas Escantillón Aislada
- **Modelo de Silletas:** Rígidas No. 1G
- **Aislamiento:** Opcional
- **Orientación:** Manual, centrado en el durmiente perpendicular a la línea principal
- **Marcado:** Requiere marcado con información específica para identificación

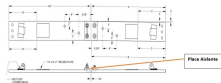
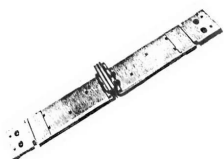
### Opciones:

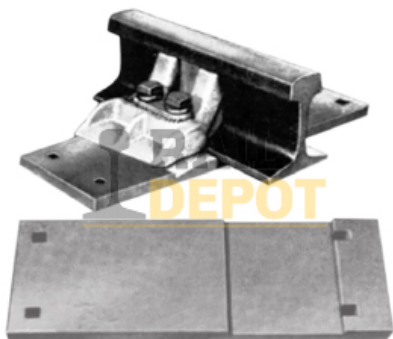
- Aislado / No Aislado

Estas **Placas Escantillón con Silletas Rígidas No. 1G** son esenciales para garantizar la estabilidad y el aislamiento eléctrico en el sistema ferroviario. Su diseño manual y la capacidad de marcado preciso las convierten en una opción confiable para diversas aplicaciones ferroviarias.

Aislada / No Aislada  
Marca

Aislada, No Aislada  
Cecif





## PLACAS ESCANTILLÓN NO. 1G - SILLETAS AJUSTABLES

Las Placas Escantillón con Silletas Ajustables No. 1G son una solución avanzada diseñada para proporcionar un soporte óptimo a los rieles en la parte superior de los durmientes.

Estas placas correderas, equipadas con silletas ajustables No. 1G, desempeñan un papel fundamental al garantizar el deslizamiento preciso de las agujas durante su movimiento.

### Descripción:

Las Placas Escantillón con Silletas Ajustables No. 1G son una solución avanzada diseñada para proporcionar un soporte óptimo a los rieles en la parte superior de los durmientes.

Estas placas correderas, equipadas con silletas ajustables No. 1G, desempeñan un papel fundamental al garantizar el deslizamiento preciso de las agujas durante su movimiento.

### Características Principales:

- **Ajuste Personalizado:** Silletas Ajustables No. 1G que permiten una configuración personalizada para adaptarse a diferentes geometrías ferroviarias.
- **Varillas Ajustables:** Diseñadas con varillas ajustables para garantizar un soporte flexible y ajuste preciso en diversas condiciones de vía.
- **Construcción Robusta:** Fabricadas con materiales duraderos que aseguran resistencia y estabilidad en entornos ferroviarios exigentes.
- **Optimización del Deslizamiento:** Contribuyen al correcto deslizamiento de las agujas, mejorando la eficiencia y la fiabilidad del sistema ferroviario.

### Especificaciones Técnicas:

- **Tipo:** Placas Escantillón Aislada
- **Modelo de Silletas:** Ajustables No. 1G
- **Varillas Ajustables:** Sí
- **Material:** Construcción resistente para uso ferroviario
- **Compatibilidad:** Adaptable a diversas configuraciones de vía

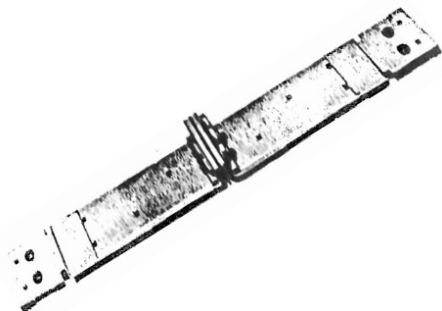
### Opciones:

- Aislada / No Aislada

Estas Placas Escantillón Aisladas con Silletas Ajustables No. 1G representan una solución avanzada para garantizar un soporte personalizado y un deslizamiento eficiente de las agujas en el sistema ferroviario. Su diseño ajustable y robusta construcción las convierten en una elección confiable para entornos ferroviarios diversos.

Aislada / No Aislada  
Marca

Aislada, No Aislada  
Cecif



## PLACA ESCANTILLÓN NO. 0G

0G, soporte riel, desliz. preciso

### Descripción:

Las Placas Escantillón son una solución avanzada diseñada para proporcionar un soporte óptimo a los rieles en la parte superior de los durmientes.

Estas placas correderas desempeñan un papel fundamental al garantizar el deslizamiento preciso de las agujas durante su movimiento.

### Características Principales:

- **Varillas Ajustables:** Diseñadas con varillas ajustables para garantizar un soporte flexible y un ajuste preciso en diversas condiciones de vía.
- **Construcción Robusta:** Fabricadas con materiales duraderos que aseguran resistencia y estabilidad en entornos ferroviarios exigentes.
- **Optimización del Deslizamiento:** Contribuyen al correcto deslizamiento de las agujas, mejorando la eficiencia y la fiabilidad del sistema ferroviario.

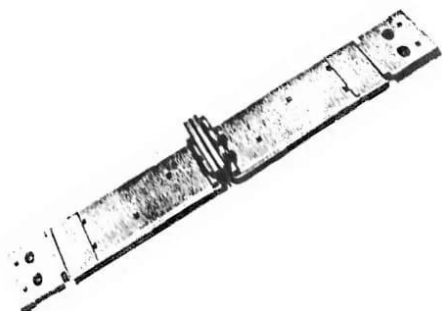
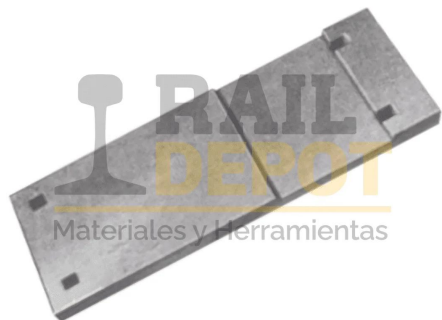
### Especificaciones Técnicas:

- **Tipo:** Placas Escantillón Aislada
- **Varillas Ajustables:** Sí
- **Material:** Construcción resistente para uso ferroviario
- **Compatibilidad:** Adaptable a diversas configuraciones de vía
- **Opciones:** Aislada / No Aislada

Las Placas Escantillón representan una solución avanzada para garantizar un soporte eficiente y un deslizamiento óptimo de las agujas en el sistema ferroviario. Su diseño robusto y adaptable las convierte en una elección confiable para diversos entornos ferroviarios.

Aislada / No Aislada  
Marca

Aislada, No Aislada  
Cecif





## PLACA ESCANTILLÓN LR31

Las **placas escantillón #LR31** son componentes esenciales utilizados en aplicaciones ferroviarias, particularmente para los sapos, los guarda rieles y detrás del talón de las agujas de cambio.

Fabricadas de acuerdo con los estándares **AREMA**, estas placas son altamente versátiles y proporcionan una solución confiable para una variedad de configuraciones ferroviarias.

### Descripción:

Las **placas escantillón #LR31** son componentes esenciales utilizados en aplicaciones ferroviarias, particularmente para los sapos, los guarda rieles y detrás del talón de las agujas de cambio.

Fabricadas de acuerdo con los estándares **AREMA**, estas placas son altamente versátiles y proporcionan una solución confiable para una variedad de configuraciones ferroviarias.

### Características Principales:

- **Versatilidad Mejorada:** Las placas escantillón #LR31 se adaptan fácilmente a los sapos, los guarda rieles y las agujas de cambio, lo que ofrece una solución flexible para diversas configuraciones de vías ferroviarias.
- **Compatibilidad Universal:** Los agujeros oblongos permiten un acoplamiento óptimo con casi cualquier sección de riel, asegurando una integración perfecta en una variedad de diseños de vías y estructuras ferroviarias.
- **Espesor Estándar y Variante:** Disponibles en un espesor estándar AREMA de 3/4", estas placas también se encuentran comúnmente disponibles en un espesor de 5/8" para aplicaciones específicas en vías industriales.
- **Diseño de Gancho Alto:** Equipadas con gancho alto, estas placas LR de gancho para durmientes ofrecen una fijación segura y confiable para garantizar la estabilidad y la integridad de las vías ferroviarias.

Las **placas escantillón #LR31** representan una opción confiable y duradera para una amplia gama de aplicaciones ferroviarias, asegurando un rendimiento óptimo y una adaptabilidad superior en diversos entornos ferroviarios.



## PLACA ESCANTILLÓN LR27

Las **placas escantillón #LR27** son elementos esenciales utilizados en aplicaciones ferroviarias, específicamente para los sapos, los guarda rieles y detrás del talón de las agujas de cambio.

Fabricadas de acuerdo con los estándares **AREMA**, estas placas son altamente versátiles y proporcionan una solución confiable para una variedad de configuraciones ferroviarias.

### Descripción:

Las **placas escantillón #LR27** son elementos esenciales utilizados en aplicaciones ferroviarias, específicamente para los sapos, los guarda rieles y detrás del talón de las agujas de cambio.

Fabricadas de acuerdo con los estándares **AREMA**, estas placas son altamente versátiles y proporcionan una solución confiable para una variedad de configuraciones ferroviarias.

### Características Principales:

- **Versatilidad Mejorada:** Las placas escantillón #LR27 se adaptan fácilmente a los sapos, los guarda rieles y las agujas de cambio, ofreciendo una solución flexible para diversas configuraciones de vías ferroviarias.
- **Compatibilidad Universal:** Los agujeros oblongos permiten un acoplamiento óptimo con casi cualquier sección de riel, asegurando una integración perfecta en una variedad de diseños de vías y estructuras ferroviarias.
- **Espesor Estándar y Variante:** Disponibles en un espesor estándar AREMA de 3/4", estas placas también se encuentran comúnmente disponibles en un espesor de 5/8" para aplicaciones específicas en vías industriales.
- **Diseño de Gancho Alto:** Equipadas con gancho alto, estas placas LR de gancho para durmientes ofrecen una fijación segura y confiable para garantizar la estabilidad y la integridad de las vías ferroviarias.

Las **placas escantillón #LR27** representan una opción confiable y duradera para una amplia gama de aplicaciones ferroviarias, asegurando un rendimiento óptimo y una adaptabilidad superior en diversos entornos ferroviarios.



## PLACA ESCANTILLÓN LR23

Las **placas escantillón #LR23** son componentes esenciales utilizados en aplicaciones ferroviarias, principalmente para los sapos, los guarda rieles y detrás del talón de las agujas de cambio.

Fabricadas de acuerdo con los estándares **AREMA**, estas placas son altamente versátiles y proporcionan una solución confiable para una variedad de configuraciones ferroviarias.

### Descripción:

Las **placas escantillón #LR23** son componentes esenciales utilizados en aplicaciones ferroviarias, principalmente para los sapos, los guarda rieles y detrás del talón de las agujas de cambio.

Fabricadas de acuerdo con los estándares **AREMA**, estas placas son altamente versátiles y proporcionan una solución confiable para una variedad de configuraciones ferroviarias.

### Características Principales:

- **Versatilidad Mejorada:** Las placas escantillón #LR23 se adaptan fácilmente a los sapos, los guarda rieles y las agujas de cambio, lo que ofrece una solución flexible para diversas configuraciones de vías ferroviarias.
- **Compatibilidad Universal:** Los agujeros oblongos permiten un acoplamiento óptimo con casi cualquier sección de riel, asegurando una integración perfecta en una variedad de diseños de vías y estructuras ferroviarias.
- **Espesor Estándar y Variante:** Disponibles en un espesor estándar AREMA de 3/4", estas placas también se encuentran comúnmente disponibles en un espesor de 5/8" para aplicaciones específicas en vías industriales.
- **Diseño de Gancho Alto:** Equipadas con gancho alto, estas placas LR de gancho para durmientes ofrecen una fijación segura y confiable para garantizar la estabilidad y la integridad de las vías ferroviarias.

Las **placas escantillón #LR23** representan una opción confiable y duradera para una amplia gama de aplicaciones ferroviarias, asegurando un rendimiento óptimo y una adaptabilidad superior en diversos entornos ferroviarios.



## PLACA ESCANTILLÓN L31

Las **placas escantillón #L31** son elementos esenciales utilizados en aplicaciones ferroviarias, específicamente para los sapos, los guarda rieles y detrás del talón de las agujas de cambio.

Fabricadas de acuerdo con los estándares **AREMA**, estas placas son altamente versátiles y proporcionan una solución confiable para una variedad de configuraciones ferroviarias.

### Descripción:

Las **placas escantillón #L31** son elementos esenciales utilizados en aplicaciones ferroviarias, específicamente para los sapos, los guarda rieles y detrás del talón de las agujas de cambio.

Fabricadas de acuerdo con los estándares **AREMA**, estas placas son altamente versátiles y proporcionan una solución confiable para una variedad de configuraciones ferroviarias.

### Características Principales:

- **Versatilidad Mejorada:** Las placas escantillón #L31 se adaptan fácilmente a los sapos, los guarda rieles y las agujas de cambio, lo que ofrece una solución flexible para diversas configuraciones de vías ferroviarias.
- **Compatibilidad Universal:** Los agujeros oblongos permiten un acoplamiento óptimo con casi cualquier sección de riel, asegurando una integración perfecta en una variedad de diseños de vías y estructuras ferroviarias.
- **Espesor Estándar y Variante:** Disponibles en un espesor estándar AREMA de 3/4", estas placas también se encuentran comúnmente disponibles en un espesor de 5/8" para aplicaciones específicas en vías industriales.
- **Diseño de Gancho Bajo Reversa:** Equipadas con gancho bajo reversa, estas placas L de gancho para durmientes ofrecen una fijación segura y confiable para garantizar la estabilidad y la integridad de las vías ferroviarias.

Las placas escantillón #L31 representan una opción confiable y duradera para una amplia gama de aplicaciones ferroviarias, asegurando un rendimiento óptimo y una adaptabilidad superior en diversos entornos ferroviarios.



## PLACA ESCANTILLÓN L27

Las **placas escantillón #L27** son elementos esenciales utilizados en aplicaciones ferroviarias, particularmente para los sapos, los guarda rieles y detrás del talón de las agujas de cambio.

Diseñadas según los estándares **AREMA**, estas placas son extremadamente versátiles y ofrecen una solución confiable para una variedad de configuraciones ferroviarias.

### Descripción:

Las **placas escantillón #L27** son elementos esenciales utilizados en aplicaciones ferroviarias, particularmente para los sapos, los guarda rieles y detrás del talón de las agujas de cambio.

Diseñadas según los estándares **AREMA**, estas placas son extremadamente versátiles y ofrecen una solución confiable para una variedad de configuraciones ferroviarias.

### Características Principales:

- **Versatilidad Mejorada:** Las placas escantillón #L27 se adaptan fácilmente a los sapos, los guarda rieles y las agujas de cambio, ofreciendo una solución flexible para diversas configuraciones de vías ferroviarias.
- **Compatibilidad Universal:** Los agujeros oblongos permiten un acoplamiento óptimo con casi cualquier sección de riel, lo que garantiza una integración perfecta en una variedad de diseños de vías y estructuras ferroviarias.
- **Espesor Estándar y Variante:** Disponibles en un espesor estándar AREMA de 3/4", estas placas también están comúnmente disponibles en un espesor de 5/8" para aplicaciones específicas de vías industriales.
- **Diseño de Gancho Bajo Reversa:** Equipadas con gancho bajo reversa, estas placas L de gancho para durmientes ofrecen una fijación segura y confiable para garantizar la estabilidad y la integridad de las vías ferroviarias.

Las placas escantillón #L27 son una opción confiable y duradera para una amplia gama de aplicaciones ferroviarias, asegurando un rendimiento óptimo y una adaptabilidad superior en diversos entornos ferroviarios.

### Recomendaciones de Uso:

Se recomienda que la instalación de las placas escantillón #L27 sea realizada por personal capacitado y experimentado en la construcción y mantenimiento de vías férreas. Son componentes esenciales en aplicaciones ferroviarias, ofreciendo versatilidad, confiabilidad y cumplimiento con los estándares AREMA para garantizar la seguridad y eficiencia en el sistema ferroviario.



## PLACA ESCANTILLÓN L23

Las **placas escantillón L23** son componentes esenciales utilizados en aplicaciones ferroviarias, principalmente para los sapos, los guarda rieles y detrás del talón de las agujas de cambio.

Diseñadas de acuerdo con los estándares **AREMA**, estas placas son extremadamente versátiles y ofrecen una solución confiable para una variedad de configuraciones ferroviarias.

### Descripción:

Las **placas escantillón L23** son componentes esenciales utilizados en aplicaciones ferroviarias, principalmente para los sapos, los guarda rieles y detrás del talón de las agujas de cambio.

Diseñadas de acuerdo con los estándares **AREMA**, estas placas son extremadamente versátiles y ofrecen una solución confiable para una variedad de configuraciones ferroviarias.

### Características Principales:

- **Versatilidad Mejorada:** Las placas escantillón L23 se adaptan fácilmente a los sapos, los guarda rieles y las agujas de cambio, ofreciendo una solución flexible para diversas configuraciones de vías ferroviarias.
- **Compatibilidad Universal:** Los agujeros oblongos permiten un acoplamiento óptimo con casi cualquier sección de riel, lo que garantiza una integración perfecta en una variedad de diseños de vías y estructuras ferroviarias.
- **Espesor Estándar y Variante:** Disponibles en un espesor estándar AREMA de 3/4", estas placas también están comúnmente disponibles en un espesor de 5/8" para aplicaciones específicas de vías industriales.
- **Diseño de Gancho Bajo Reversa:** Equipadas con gancho bajo reversa, estas placas L de gancho para durmientes ofrecen una fijación segura y confiable para garantizar la estabilidad y la integridad de las vías ferroviarias.

Las placas escantillón L23 son una opción confiable y duradera para una amplia gama de aplicaciones ferroviarias, asegurando un rendimiento óptimo y una adaptabilidad superior en diversos entornos ferroviarios.

### Recomendaciones de Uso:

Se recomienda que la instalación de las placas escantillón #L23 sea realizada por personal capacitado y experimentado en la construcción y mantenimiento de vías férreas. Esto asegura una instalación adecuada y segura. Las placas escantillón L23 son componentes esenciales en aplicaciones ferroviarias, ofreciendo versatilidad, confiabilidad y cumplimiento con los estándares AREMA para garantizar la seguridad y eficiencia en el sistema ferroviario.



## JUEGOS DE PLACA ESCANTILLÓN FXE

Los **Juegos de Placa Escantillón FXE** son herramientas especializadas utilizadas en la red ferroviaria operada por **Ferrocarril Mexicano (Ferromex)**, designada por las siglas **FXE**.

Estas placas son fundamentales para el mantenimiento de la vía, ya que permiten verificar y ajustar el ancho de la vía para cumplir con las especificaciones requeridas, garantizando así la seguridad y eficiencia en la operación de los trenes.

### Descripción:

Los **Juegos de Placa Escantillón FXE** son herramientas especializadas utilizadas en la red ferroviaria operada por **Ferrocarril Mexicano (Ferromex)**, designada por las siglas **FXE**. Estas placas son fundamentales para el mantenimiento de la vía, ya que permiten verificar y ajustar el ancho de la vía para cumplir con las especificaciones requeridas, garantizando así la seguridad y eficiencia en la operación de los trenes.

### Especificaciones:

1. **Número de Herraje:**
  - Disponibles en variantes como 9, 11, 15 y 20, cada una adaptada a diferentes aplicaciones y necesidades dentro de la infraestructura ferroviaria de FXE.
2. **Sección de Riel:**
  - Diseñadas para ser compatibles con secciones de riel de 115 y 136, lo que permite su uso en una amplia gama de tipos de vías que soportan diversas cargas y condiciones operativas.
3. **Aislado:**
  - Con opciones de "Sí" o "No" para indicar si las placas proporcionan aislamiento eléctrico, adecuado para situaciones que requieren la interrupción de la continuidad eléctrica, como en las áreas de señalización o electrificación de la vía.

### Beneficios:

- **Mantenimiento de Estándares FXE:** Aseguran que el ancho de la vía se mantiene dentro de las especificaciones de seguridad y operación de Ferromex.
- **Compatibilidad y Versatilidad:** La diversidad en el número de herraje y las secciones de riel aseguran que estos juegos de placas se pueden utilizar en una variedad de situaciones dentro de la red FXE.
- **Durabilidad:** Fabricadas con materiales resistentes para soportar el uso frecuente y las condiciones adversas, proporcionando una herramienta de larga duración para el mantenimiento de la vía.
- **Flexibilidad con Opciones de Aislamiento:** Las variantes aisladas amplían las aplicaciones de estas placas en la infraestructura ferroviaria, especialmente en áreas que requieren consideraciones de aislamiento eléctrico.

### Opciones:

- Número de Herraje: No.9 / No.11/ No. 15 / No. 20
- Perfil de Riel: 115RE o 136RE
- Aislado / No Aislado

### Recomendaciones de Uso:

La elección adecuada del juego de placas debe basarse en análisis detallados de las necesidades específicas de la vía, teniendo en cuenta el número de herraje, la sección del

riel y los requisitos de aislamiento. La utilización de estas herramientas debe ser llevada a cabo por personal capacitado, siguiendo protocolos de seguridad y mantenimiento establecidos por **Ferromex**. Inspecciones regulares y el uso de estas placas como parte del mantenimiento preventivo son esenciales para asegurar la integridad y seguridad de la vía.

Número de Herraje	9, 11, 15, 20
Perfil de Riel	115 Lbs, 136, Lbs
Aislado:	Si, No



## JUEGOS DE PLACA ESCANTILLÓN CONRAIL

Los Juegos de **Placa Escantillón Conrail** son herramientas esenciales en el mantenimiento de la vía férrea, diseñadas para asegurar que el ancho de la vía cumple con las especificaciones estándar.

Aunque **Conrail** ya no opera como una entidad independiente, sus estándares y prácticas continúan influenciando las operaciones en las regiones donde una vez gestionó vías férreas. Estos juegos de placas son cruciales para prevenir problemas de seguridad y eficiencia en la operación de trenes.

### Descripción:

Los **Juegos de Placa Escantillón Conrail** son herramientas esenciales en el mantenimiento de la vía férrea, diseñadas para asegurar que el ancho de la vía cumple con las especificaciones estándar. Aunque **Conrail** ya no opera como una entidad independiente, sus estándares y prácticas continúan influenciando las operaciones en las regiones donde una vez gestionó vías férreas. Estos juegos de placas son cruciales para prevenir problemas de seguridad y eficiencia en la operación de trenes.

### Especificaciones:

- Número de Herraje:**
  - En el modelo 10, adaptándose a diferentes necesidades y aplicaciones específicas en la infraestructura de la vía.
- Sección de Riel:**
  - Disponibles para secciones de riel de 115 y 136, lo que permite su uso en diferentes tipos de vías que soportan variadas cargas y condiciones operativas.
- Aislado:**
  - Opciones de "Sí" o "No" indican si las placas ofrecen capacidades de aislamiento eléctrico, lo cual es relevante en contextos donde se requiere evitar la conductividad eléctrica a través de la vía, como en sistemas de señalización o electrificación.

### Beneficios:

- **Seguridad y Conformidad:** Garantizan que el ancho de la vía se mantiene dentro de los límites seguros, cumpliendo con los estándares heredados de **Conrail**.
- **Versatilidad:** La variedad en número de herraje y secciones de riel asegura una amplia compatibilidad con diferentes configuraciones de vías.
- **Durabilidad:** Construidas para resistir el desgaste y las condiciones adversas,

ofreciendo una solución de larga duración.

- **Opciones de Aislamiento:** La disponibilidad de versiones aisladas y no aisladas permite su uso en una gama más amplia de aplicaciones ferroviarias.

### Opciones:

- Número de Herraje: No.10
- Perfil de Riel: 115RE o 136RE
- Aislado / No Aislado

### Recomendaciones de Uso:

La selección del juego de placas escantillón adecuado debe basarse en las especificaciones técnicas de la vía, considerando el número de herraje, la sección de riel y los requerimientos de aislamiento. La instalación y el uso de estas herramientas deben ser realizados por personal especializado, siguiendo las prácticas de seguridad y mantenimiento recomendadas. Es crucial realizar inspecciones regulares de la vía utilizando estas placas como parte de un programa de mantenimiento preventivo.

Perfil de Riel	115 Lbs, 136, Lbs
Aislado:	Si, No

## JUEGOS DE PLACA ESCANTILLÓN BNSF

Los **Juegos de Placa Escantillón BNSF** son herramientas esenciales utilizadas en la infraestructura ferroviaria de **BNSF Railway**, una de las mayores compañías ferroviarias de carga en Estados Unidos.

Estas placas de escantillón se emplean para verificar y ajustar la separación correcta entre los rieles, asegurando que las vías cumplan con las especificaciones precisas para una operación segura y eficiente. El uso adecuado de estas placas es crucial para mantener el ancho de vía correcto, evitando problemas que podrían llevar a descarrilamientos o daños en la infraestructura.

### Descripción:

Los **Juegos de Placa Escantillón BNSF** son herramientas esenciales utilizadas en la infraestructura ferroviaria de **BNSF Railway**, una de las mayores compañías ferroviarias de carga en Estados Unidos.

Estas placas de escantillón se emplean para verificar y ajustar la separación correcta entre los rieles, asegurando que las vías cumplan con las especificaciones precisas para una operación segura y eficiente. El uso adecuado de estas placas es crucial para mantener el ancho de vía correcto, evitando problemas que podrían llevar a descarrilamientos o daños en la infraestructura.

### Características Principales:

- **Especificaciones BNSF:** Diseñadas de acuerdo con los estándares y requerimientos de **BNSF Railway**, garantizando compatibilidad y rendimiento óptimo.
- **Material Duradero:** Fabricadas en materiales resistentes como acero de alta calidad, para soportar el uso frecuente y las condiciones difíciles del entorno ferroviario.



- **Precisión en Medición:** Proporcionan una medida exacta del ancho de vía, esencial para la verificación y ajuste del espaciamento entre rieles.
- **Facilidad de Uso:** Diseñadas para ser fáciles de manejar por el personal ferroviario, permitiendo una rápida verificación y ajuste del ancho de vía.

### Beneficios:

- **Mantenimiento de la Seguridad:** Ayudan a prevenir problemas de seguridad al asegurar que el ancho de vía se mantenga dentro de las tolerancias especificadas.
- **Durabilidad y Fiabilidad:** La calidad de los materiales asegura una larga vida útil y confiabilidad en el uso continuo.
- **Optimización del Mantenimiento:** Facilitan las tareas de mantenimiento y verificación de la vía, mejorando la eficiencia operativa.
- **Compatibilidad con Estándares BNSF:** Aseguran que las mediciones y ajustes cumplan con los criterios específicos de BNSF.

### Opciones:

- Número de Herraje: No.9 / No.11/ No. 15 / No. 20
- Perfil de Riel: 115RE o 136RE
- Aislado / No Aislado

### Recomendaciones de Uso:

Es importante que el personal ferroviario esté capacitado en el uso correcto de los **Juegos de Placa Escantillón BNSF** y que siga las prácticas recomendadas por **BNSF Railway** para la verificación y ajuste del ancho de vía. Se debe realizar inspecciones regulares utilizando estas herramientas como parte del mantenimiento de rutina de la vía, para garantizar la operación segura y eficiente de los trenes.

Número de Herraje	9, 11, 15, 20
Perfil de Riel	115 Lbs, 136, Lbs
Aislado:	Sí, No



## JUEGOS DE PLACA ESCANTILLÓN AREMA

Los **Juegos de Placa Escantillón AREMA** son herramientas precisas diseñadas para el mantenimiento y la inspección de la vía férrea, conforme a las especificaciones de la **American Railway Engineering and Maintenance-of-Way Association (AREMA)**.

Estas placas de escantillón son esenciales para asegurar que el ancho de la vía se mantiene dentro de los estándares requeridos, lo que es crucial para la seguridad y la eficiencia operativa de los trenes.

### Descripción:

Los **Juegos de Placa Escantillón AREMA** son herramientas precisas diseñadas para el mantenimiento y la inspección de la vía férrea, conforme a las especificaciones de la **American Railway Engineering and Maintenance-of-Way Association (AREMA)**. Estas placas de escantillón son esenciales para asegurar que el ancho de la vía se mantiene dentro de los estándares requeridos, lo que es crucial para la seguridad y la eficiencia operativa de los trenes.

### Especificaciones:

- Número de Herraje:**
  - Incluyen variantes como 8 y 10, adaptándose a diferentes aplicaciones y necesidades específicas en la infraestructura de la vía férrea según las directrices de **AREMA**.
- Sección de Riel:**
  - Compatibles con secciones de riel de 115 y 136, permitiendo su uso en una variedad de tipos de vías que soportan distintas cargas y condiciones operacionales.
- Aislado:**
  - Con opciones de "Sí" o "No" para determinar si las placas ofrecen capacidades de aislamiento eléctrico, lo cual es relevante en contextos que requieren la interrupción de la continuidad eléctrica por razones de señalización o electrificación.

### Beneficios:

- Conformidad con Estándares AREMA:** Aseguran que el ancho de la vía cumple con los estándares de seguridad y operación establecidos por **AREMA**.
- Amplia Compatibilidad:** La variedad en el número de herraje y las secciones de riel asegura una amplia aplicación en diferentes escenarios de la infraestructura ferroviaria.
- Durabilidad y Confiabilidad:** Fabricadas para resistir el uso intensivo y las condiciones adversas, ofreciendo una herramienta duradera para el mantenimiento de la vía.
- Versatilidad con Opciones de Aislamiento:** La disponibilidad de versiones aisladas y no aisladas permite su uso en una gama más amplia de aplicaciones ferroviarias.

### Opciones:

- Número de Herraje: No.8 y No.10
- Perfil de Riel: 115RE o 136RE
- Aislado / No Aislado

## Recomendaciones de Uso:

La selección del juego de placas escantillón adecuado debe basarse en un análisis detallado de las necesidades de la vía, considerando el número de herraje, la sección del riel y los requisitos de aislamiento, en línea con las especificaciones de **AREMA**.

El uso de estas herramientas debe ser realizado por personal cualificado, siguiendo los protocolos de seguridad y mantenimiento recomendados por **AREMA**. Es esencial realizar inspecciones regulares de la vía utilizando estas placas como parte de un programa de mantenimiento preventivo para asegurar la integridad y seguridad de la infraestructura ferroviaria.

Número de Herraje	8, 10
Perfil de Riel	115 Lbs, 136, Lbs
Aislado:	Si, No

RAIL DEPOT

# ÍNDICE

## J

- Juegos de Placa Escantillón AREMA 17
- Juegos de Placa Escantillón BNSF 15
- Juegos de Placa Escantillón Conrail 14
- Juegos de Placa Escantillón FXE 13

## P

- Placa Escantillón L23 12
- Placa Escantillón L27 11
- Placa Escantillón L31 10
- Placa Escantillón LR23 9
- Placa Escantillón LR27 8
- Placa Escantillón LR31 7
- Placa Escantillón No. 0G 6
- Placas Escantillón No. 1G - Silletas Ajustables 5
- Placas Escantillón No. 1G - Silletas Rígidas Aislada 4
- Placas Escantillón No. 1G - Silletas Rígidas No Aislada 3

RAIL DEPOT

**CATÁLOGO**

**CATÁLOGO**

---

**2024**

 **RAIL  
DEPOT**  
Materiales y Herramientas

**RAIL-DEPOT.COM**