

CATÁLOGO 2024

RAIL-DEPOT.COM

**RAIL
DEPOT**
Materiales y Herramientas

TABLE OF CONTENTS

Placas Talón de Aguja	2
------------------------------------	----------

RAIL DEPOT



PLACAS TALÓN DE AGUJA

PLACAS TALÓN DE AGUJA HERRAJE NO. 9



Las Placas de Talón de Aguja diseñadas para el Herraje No. 9 son componentes clave que refuerzan la seguridad y estabilidad del bloque talón en el sistema ferroviario.

Su ubicación estratégica a cada lado del Talón de las Agujas, junto con el uso del Clip "e", proporciona una sujeción segura y mantiene la separación adecuada de los rieles en el extremo del bloque talón.

Descripción:

Las Placas de Talón de Aguja diseñadas para el Herraje No. 9 son componentes clave que refuerzan la seguridad y estabilidad del bloque talón en el sistema ferroviario.

Su ubicación estratégica a cada lado del Talón de las Agujas, junto con el uso del Clip "e", proporciona una sujeción segura y mantiene la separación adecuada de los rieles en el extremo del bloque talón.

Características Principales:

- Colocadas en ambos lados del Talón de las Agujas para reforzar la seguridad.
- Diseñadas para trabajar con el Clip "e" para una sujeción efectiva.
- Mantienen la separación precisa de los rieles en el extremo del bloque talón.
- Corresponden al Herraje No. 9 y están diseñadas para Riel de 136 Lbs.
- Fabricadas en secciones de acero laminado para brindar resistencia estructural.
- Cumplen con los estándares de diseño de AREA, con un ancho estándar de 8", salvo especificación contraria.

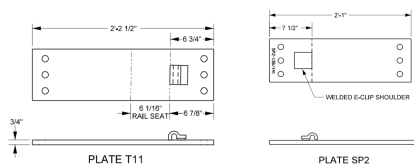
Beneficios:

Estas Placas de Talón de Aguja para Herraje No. 9 desempeñan un papel esencial al proporcionar una base segura y estable para el bloque talón, contribuyendo así a la integridad y eficiencia del sistema ferroviario.

Su diseño robusto y cumplimiento de estándares garantizan un rendimiento confiable a lo largo del tiempo.

Recomendaciones de Uso:

Su instalación adecuada y mantenimiento regular son fundamentales para garantizar un funcionamiento eficiente y confiable de la infraestructura ferroviaria. Son componentes clave que contribuyen a la estabilidad y seguridad del bloque talón en el sistema ferroviario.



PLACAS TALÓN DE AGUJA HERRAJE NO. 15



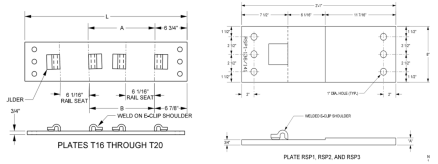
Las **Placas de Talón de Aguja diseñadas para el Herraje No. 15** son componentes cruciales que brindan seguridad y estabilidad al bloque talón en el sistema ferroviario.

Estratégicamente colocadas a ambos lados del Talón de las Agujas y utilizando el Clip "e", estas placas refuerzan la sujeción y mantienen la separación precisa de los rieles en el extremo del bloque talón.

Descripción:

Las **Placas de Talón de Aguja diseñadas para el Herraje No. 15** son componentes cruciales que brindan seguridad y estabilidad al bloque talón en el sistema ferroviario.

Estratégicamente colocadas a ambos lados del Talón de las Agujas y utilizando el Clip "e", estas placas refuerzan la sujeción y mantienen la separación precisa de los rieles en el extremo del bloque talón.



Características Principales:

- Colocadas en ambos lados del Talón de las Agujas para reforzar la seguridad.
- Diseñadas para trabajar con el Clip "e" para una sujeción efectiva.
- Mantienen la separación precisa de los rieles en el extremo del bloque talón.
- Corresponden al Herraje No. 15 y están diseñadas para Riel de 136 Lbs.
- Fabricadas en secciones de acero laminado para brindar resistencia estructural.
- Cumplen con los estándares de diseño de AREA, con un tamaño adecuado, a menos que se especifique lo contrario.

Beneficios:

Estas **Placas de Talón de Aguja para Herraje No. 15** desempeñan un papel fundamental al proporcionar una base sólida y segura para el bloque talón, contribuyendo a la eficiencia y confiabilidad del sistema ferroviario. Su diseño preciso y su conformidad con los estándares garantizan un rendimiento consistente a lo largo del tiempo.

Recomendaciones de Uso:

Se recomienda que la instalación de las Placas de Talón de Aguja para el Herraje No. 15 sea realizada por personal capacitado y con experiencia en trabajos ferroviarios. Es importante seguir las especificaciones y procedimientos de instalación recomendados por el fabricante para garantizar un ajuste preciso y una fijación segura. Se deben realizar inspecciones para verificar su estado y detectar cualquier signo de desgaste, corrosión o daño.

Número de placa

8-4LH, 8-4RH, 8-5LH, 8-5RH

Variaciones

PLACAS TALÓN DE AGUJA HERRAJE NO. 11



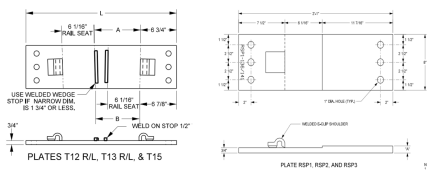
Las **Placas de Talón de Aguja diseñadas para el Herraje No. 11** son componentes esenciales que aportan seguridad y estabilidad al bloque talón en el sistema ferroviario.

Estratégicamente colocadas a ambos lados del Talón de las Agujas y utilizando el Clip "e", estas placas refuerzan la sujeción y mantienen la separación precisa de los rieles en el extremo del bloque talón.

Descripción:

Las **Placas de Talón de Aguja diseñadas para el Herraje No. 11** son componentes esenciales que aportan seguridad y estabilidad al bloque talón en el sistema ferroviario.

Estratégicamente colocadas a ambos lados del Talón de las Agujas y utilizando el Clip "e", estas placas refuerzan la sujeción y mantienen la separación precisa de los rieles en el extremo del bloque talón.



Características Principales:

- Colocadas en ambos lados del Talón de las Agujas para reforzar la seguridad.
- Diseñadas para trabajar con el Clip "e" para una sujeción efectiva.
- Mantienen la separación precisa de los rieles en el extremo del bloque talón.
- Corresponden al Herraje No. 11 y están diseñadas para Riel de 136 Lbs.
- Fabricadas en secciones de acero laminado para brindar resistencia estructural.
- Cumplen con los estándares de diseño de AREA, con un tamaño adecuado, a menos que se especifique lo contrario.

Beneficios:

Estas **Placas de Talón de Aguja para Herraje No. 11** desempeñan un papel crucial al proporcionar una base robusta y segura para el bloque talón, contribuyendo a la integridad y eficiencia del sistema ferroviario. Su diseño preciso y su conformidad con los estándares aseguran un rendimiento confiable a lo largo del tiempo.

Recomendaciones de Uso:

Se recomienda que la instalación de las Placas Talón de Aguja Herraje No. 11 sea realizada por personal especializado y experimentado en la construcción y mantenimiento de vías férreas. Es importante seguir las especificaciones y recomendaciones del fabricante para garantizar una instalación adecuada y segura. Se deben realizar inspecciones periódicas para verificar su estado y detectar cualquier signo de desgaste, corrosión o daño. Cualquier anomalía encontrada debe ser abordada de manera oportuna para evitar problemas operativos y garantizar la seguridad del tráfico ferroviario.

RAIL DEPOT

ÍNDICE

P

Placas Talón de Aguja Herraje No. 11	5
Placas Talón de Aguja Herraje No. 15	4
Placas Talón de Aguja Herraje No. 9	3

RAIL DEPOT

CATÁLOGO

CATÁLOGO

2024

 **RAIL
DEPOT**
Materiales y Herramientas

RAIL-DEPOT.COM