

CATÁLOGO 2024

RAIL-DEPOT.COM

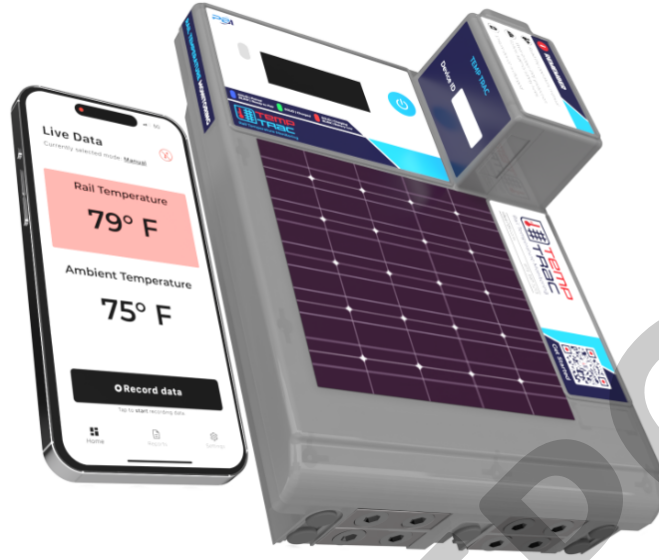
**RAIL
DEPOT**
Materiales y Herramientas

TABLE OF CONTENTS

03 Equipo Menor	2
Equipo de Medición	3
Hidráulico	11
Cortadoras	12
Cortamazarotas	16
Dobladoras de Riel	20
Instalador E Clips	24
Pulidoras	30
Taladros	34
Accesorios	38
Piedra de Esmeril	39
Discos de Corte	45
Brocas	48
De Combustible	62
Cortadora de Riel	63
Desbrozadoras	67
Generadores	71
Motosierras	75
Sopladoras	79
Taladros	83
Tirafondeadoras	89
Eléctrico	93
Cortadoras	94
Hidro lavadoras	97
Pulidores	101
Roto Martillo	105
Taladros	109
De Batería	113
Baterías	114
Calzadores	120
Clavadoras	124
Pulidoras	132
Taladros	139



03 EQUIPO MENOR



EQUIPO DE MEDICIÓN



TEMP TRACK - FTS

Temp Track es una avanzada tecnología basada en sensores diseñada para medir y monitorear de manera precisa la temperatura ambiental y del riel. Este sistema proporciona datos cruciales para el seguimiento continuo de las condiciones térmicas en las vías ferroviarias.

Funcionamiento: Temp Track utiliza una innovadora tecnología de sensor y magnetización para medir la temperatura ambiental y del riel. Aquí se explica cómo opera:

- 1. Magnetización a la Red del Riel:**
 - El sistema se magnetiza a la red del riel, permitiendo mediciones precisas de la temperatura en la ubicación específica.
- 2. Medición de Temperatura:**
 - Temp Track realiza mediciones de la temperatura ambiental y del riel, proporcionando datos en tiempo real sobre las condiciones térmicas en la infraestructura ferroviaria.
- 3. Conexión Inalámbrica:**
 - Se conecta a dispositivos inteligentes a través de Bluetooth o la nube, permitiendo el acceso y seguimiento remoto de los datos de temperatura.

Descripción:

Temp Track es una avanzada tecnología basada en sensores diseñada para medir y monitorear de manera precisa la temperatura ambiental y del riel. Este sistema proporciona datos cruciales para el seguimiento continuo de las condiciones térmicas en las vías ferroviarias.

Funcionamiento: Temp Track utiliza una innovadora tecnología de sensor y magnetización para medir la temperatura ambiental y del riel. Aquí se explica cómo opera:

- 1. Magnetización a la Red del Riel:**
 - El sistema se magnetiza a la red del riel, permitiendo mediciones precisas de la temperatura en la ubicación específica.
- 2. Medición de Temperatura:**
 - Temp Track realiza mediciones de la temperatura ambiental y del riel, proporcionando datos en tiempo real sobre las condiciones térmicas en la infraestructura ferroviaria.
- 3. Conexión Inalámbrica:**
 - Se conecta a dispositivos inteligentes a través de Bluetooth o la nube, permitiendo el acceso y seguimiento remoto de los datos de temperatura.

Características Destacadas:

- **Notificaciones en Tiempo Real:**
 - Reciba notificaciones instantáneas cuando las temperaturas alcancen rangos específicos, permitiendo respuestas rápidas ante condiciones críticas.
- **Generación de Informes:**
 - Genere informes detallados sobre las variaciones de temperatura a lo largo del tiempo, proporcionando una visión histórica y análisis de tendencias.

Datos sobre la Marcha:

- **FTS Cloud Connect:**
 - Acceda a datos de temperatura en ubicaciones específicas en cualquier momento y lugar a través de FTS Cloud Connect, permitiendo un monitoreo

continuo y personalizado.

- **Personalización de Parámetros:**
 - Ajuste los parámetros de temperatura según sus requisitos y reciba notificaciones cuando se superen, asegurando un control preciso y eficaz.

Temp Track ofrece no solo mediciones precisas de temperatura, sino también la capacidad de gestionar y responder proactivamente a las condiciones térmicas cambiantes en las vías ferroviarias. Con notificaciones instantáneas y la posibilidad de generar informes detallados, esta tecnología se posiciona como una herramienta esencial para el monitoreo térmico en entornos ferroviarios.

Beneficios :

- **Precisión en la Medición:** Temp Track utiliza tecnología de sensores avanzada para medir con precisión la temperatura ambiental y del riel, proporcionando datos exactos y fiables en tiempo real.
- **Monitoreo Continuo:** Permite un monitoreo continuo de la temperatura ambiental y del riel a lo largo de la vía, lo que ayuda a detectar cambios repentinos o anómalos que podrían afectar la integridad de la infraestructura ferroviaria.
- **Detección Temprana de Problemas:** Al proporcionar mediciones precisas y actualizadas, Temp Track ayuda a identificar problemas potenciales, como sobrecalentamiento de los rieles o condiciones ambientales extremas, antes de que se conviertan en problemas mayores.
- **Optimización de Operaciones:** Permite a los operadores ferroviarios tomar decisiones informadas sobre la gestión de la red, el mantenimiento preventivo y la programación de servicios en función de las condiciones climáticas y la temperatura del riel.
- **Reducción de Costos:** Al detectar problemas de manera temprana y permitir un mantenimiento predictivo, Temp Track puede ayudar a reducir los costos asociados con reparaciones no planificadas y tiempos de inactividad no programados.

Recomendaciones de Uso:

- **Instalación Adecuada:** Asegúrese de instalar los sensores Temp Track de acuerdo con las especificaciones del fabricante y las mejores prácticas para garantizar mediciones precisas y confiables.
- **Calibración Regular:** Realice calibraciones regulares de los sensores Temp Track según las recomendaciones del fabricante para mantener la precisión de las mediciones a lo largo del tiempo.
- **Monitoreo Continuo:** Establezca un sistema de monitoreo continuo para supervisar las lecturas de temperatura y recibir alertas en tiempo real en caso de condiciones anormales o fuera de los límites establecidos.
- **Análisis de Datos:** Utilice los datos recopilados por Temp Track para realizar análisis y evaluar tendencias a lo largo del tiempo, lo que puede ayudar a optimizar las operaciones y mejorar la eficiencia del sistema ferroviario.
- **Mantenimiento Preventivo:** Utilice la información proporcionada por Temp Track para programar actividades de mantenimiento preventivo, como la lubricación de los rieles o la inspección de los sistemas de frenos, con el fin de garantizar un funcionamiento seguro y eficiente de la infraestructura ferroviaria.



NIVELES DE VÍA

Este conjunto de **nivel y escantillón de vía #23** está diseñado para proporcionar una solución integral para la comprobación del escantillón de vía y la elevación de vía de manera simultánea.

Especificaciones Técnicas:

- **Tipo:** Combinación de Nivel y Escantillón de Vía
- **Número de Modelo:** #23
- **Material:** Aluminio
- **Peso:** 5 libras
- **Accesorios Incluidos:** Escantillón de vía universal, Nivel Manual de Elevación
- **Número de Artículo:** 4022-28

Descripción:

Este conjunto de **nivel y escantillón de vía #23** está diseñado para proporcionar una solución integral para la comprobación del escantillón de vía y la elevación de vía de manera simultánea. A continuación, se detallan las características clave:

Características:

1. **Diseño Integral:** Combina las funciones de nivel y escantillón de vía en un solo dispositivo, lo que facilita la verificación de múltiples aspectos ferroviarios con una sola herramienta.
2. **Material Duradero:** Fabricado en aluminio resistente para garantizar durabilidad y resistencia a las condiciones ferroviarias adversas.
3. **Peso Ligero:** Con un peso de 5 libras, es fácil de transportar y maniobrar, lo que facilita su uso en el entorno ferroviario.
4. **Accesorios Incluidos:** Viene con un escantillón de vía universal y un nivel manual de elevación, proporcionando las herramientas necesarias para realizar mediciones precisas.

Especificaciones Técnicas:

- **Tipo:** Combinación de Nivel y Escantillón de Vía
- **Número de Modelo:** #23
- **Material:** Aluminio
- **Peso:** 5 libras
- **Accesorios Incluidos:** Escantillón de vía universal, Nivel Manual de Elevación
- **Número de Artículo:** 4022-28

Este conjunto de niveles de vía #23 ofrece una solución eficiente y precisa para la inspección de escantillón y la medición de elevación de vía en entornos ferroviarios. Su diseño integral y los accesorios incluidos lo convierten en una herramienta versátil para profesionales ferroviarios.

Beneficios:

- **Solución Integral:** Este conjunto ofrece una solución completa para la verificación del escantillón de vía y la elevación de la vía al mismo tiempo, lo que simplifica el proceso de inspección y ajuste de la infraestructura ferroviaria.

- **Eficiencia en la Inspección:** Al permitir la comprobación simultánea del escantillón de vía y la elevación de la vía, este conjunto ayuda a ahorrar tiempo y recursos durante las operaciones de mantenimiento y reparación de vías ferroviarias.
- **Durabilidad y Resistencia:** Fabricado con materiales de alta calidad y construcción robusta, este conjunto está diseñado para soportar las condiciones exigentes del entorno ferroviario, asegurando una larga vida útil y un rendimiento confiable.

Recomendaciones de Uso:

Asegúrese de calibrar el conjunto de nivel y escantillón de vía #23 regularmente para mantener su precisión y confiabilidad en las mediciones.

Proporcione capacitación adecuada al personal encargado de utilizar el conjunto de nivel y escantillón de vía #23, asegurándose de que comprendan cómo utilizarlo correctamente y de manera segura.

RAIL DEPOT



LASER FOCUSED - FTS

Laser Focused es una avanzada tecnología basada en sensores diseñada para realizar mediciones precisas de la deflexión del riel durante la carga dinámica total. Este sistema ofrece una solución integral para monitorear el comportamiento del riel, incluyendo el empuje lateral y el bombeo vertical cuando los trenes pasan sobre la unidad.

Funcionamiento: Laser Focused utiliza un enfoque innovador para obtener mediciones detalladas de la deflexión del riel y otros parámetros clave.

INCLUYE:

- 1 - Dispositivo enfocado con láser
- 1 - Estuche protector para transporte
- 1 - Cable de carga
- 1 - Bolsa niveladora vertical

Descripción:

Laser Focused es una avanzada tecnología basada en sensores diseñada para realizar mediciones precisas de la deflexión del riel durante la carga dinámica total. Este sistema ofrece una solución integral para monitorear el comportamiento del riel, incluyendo el empuje lateral y el bombeo vertical cuando los trenes pasan sobre la unidad.

Funcionamiento: Laser Focused utiliza un enfoque innovador para obtener mediciones detalladas de la deflexión del riel y otros parámetros clave.

INCLUYE:

- 1 - Dispositivo enfocado con láser
- 1 - Estuche protector para transporte
- 1 - Cable de carga
- 1 - Bolsa niveladora vertical

Aquí se explica cómo funciona:

1. **Magnetización de la Red del Riel:**
 - El sistema magnetiza la red del riel para permitir mediciones precisas de la deflexión bajo diferentes condiciones de carga dinámica.
2. **Medición de Deflexión:**
 - Laser Focused mide la deflexión del riel, abarcando tanto el empuje lateral como el bombeo vertical generado por el paso del tren sobre la unidad.
3. **Registro de Datos Adicionales:**
 - Además de la deflexión, el sistema también registra la temperatura del riel, la temperatura ambiente y el peralte, proporcionando una visión completa del comportamiento ferroviario.
4. **Conexión Inalámbrica:**
 - Conéctese a Laser Focused a través de bluetooth o la nube para acceder a datos en tiempo real y generar informes detallados.

Modos de Operación: Laser Focused ofrece flexibilidad con dos modos de operación:

1. **Modo de Observación Estacionaria:**
 - Permite al usuario permanecer a una distancia segura (50 a 100 pies) mientras el tren pasa, registrando datos de manera precisa y sin interferencias.
2. **Modo de Monitoreo Remoto:**

- Una vez configurado, el usuario puede trasladarse a otras ubicaciones o trabajos. Los datos se pueden monitorear y gestionar de forma remota a través de la nube.

Laser Focused en Acción:

- **Notificaciones Instantáneas:**
 - Reciba notificaciones y acceda a datos específicos en cualquier momento y lugar a través de FTS Cloud Connect.
- **Generación de Informes Personalizados:**
 - Cree informes detallados con datos personalizables y establezca parámetros para adaptarse a sus necesidades específicas.

Laser Focused no solo proporciona mediciones precisas, sino que también ofrece una experiencia de monitoreo eficiente y versátil. Con la capacidad de recibir notificaciones instantáneas y gestionar datos de forma remota, esta tecnología se destaca como una herramienta fundamental para el control y mantenimiento ferroviario.

Beneficios:

- **Precisión:** La tecnología Laser Focused ofrece mediciones extremadamente precisas de la deflexión del riel bajo cargas dinámicas, lo que permite una evaluación exacta del comportamiento del riel en condiciones reales.
- **Monitoreo Continuo:** Permite un monitoreo continuo de la deflexión del riel durante la carga dinámica total, lo que proporciona información detallada sobre el rendimiento y la integridad estructural de la vía férrea.
- **Detección Temprana de Problemas:** Al detectar incluso pequeñas desviaciones en la deflexión del riel, el sistema Laser Focused ayuda a identificar problemas potenciales antes de que se conviertan en fallas mayores, lo que contribuye a la seguridad y la prevención de accidentes.
- **Optimización de Mantenimiento:** Facilita la planificación proactiva del mantenimiento al proporcionar datos precisos sobre el estado del riel, lo que permite realizar intervenciones de mantenimiento preventivo de manera oportuna y eficiente.
- **Eficiencia Operativa:** Al mejorar la precisión en la evaluación del estado de la vía férrea, el sistema Laser Focused contribuye a una operación más eficiente y segura de los trenes, reduciendo los tiempos de inactividad y los costos asociados con reparaciones no planificadas.

Recomendaciones de Uso:

Monitorear las tendencias en las mediciones de deflexión del riel a lo largo del tiempo puede ayudar a identificar cambios significativos en el comportamiento de la vía férrea y tomar medidas correctivas según sea necesario.

Asegúrese de que el personal encargado de operar y mantener el sistema esté debidamente capacitado en su uso y en la interpretación de los datos generados.

Integre los datos del sistema Laser Focused con sistemas de gestión de activos ferroviarios para una gestión más eficiente de la infraestructura y una toma de decisiones informada.

RAIL DEPOT

HIDRÁULICO

RAIL DEPOT



CORTADORAS

RAIL DEPOT



CORTADORA DE DISCO HIDRÁULICA

La **Cortadora de Riel de Disco Hidráulica Trak-Star HS16** es una herramienta especializada diseñada para el corte eficiente de rieles.

Con características que resaltan su rendimiento y comodidad para el operador, la HS16 es una elección confiable en entornos ferroviarios.

Descripción:

La **Cortadora de Riel de Disco Hidráulica Trak-Star HS16** es una herramienta especializada diseñada para el corte eficiente de rieles. Con características que resaltan su rendimiento y comodidad para el operador, la HS16 es una elección confiable en entornos ferroviarios.

Características Principales:

- **Buen Balance:** La cortadora está diseñada con un buen balance, lo que facilita la operación y mejora la precisión en el corte de rieles.
- **Rapidez de Corte:** Ofrece una velocidad de corte eficiente, permitiendo realizar cortes de manera rápida y precisa.
- **Bajas Vibraciones:** Incorpora tecnología que reduce las vibraciones durante la operación, mejorando la comodidad del operador y minimizando la fatiga.
- **Discos de Corte de 16":** Utiliza discos de corte de 16 pulgadas, proporcionando la capacidad necesaria para cortar rieles ferroviarios de manera efectiva.
- **Estructura de Marco Largo:** La estructura de marco largo permite que el trabajador realice sus tareas con mayor comodidad y facilidad.
- **Ligera:** A pesar de su estructura robusta, la cortadora es ligera, facilitando su transporte y manejo en el entorno ferroviario.
- **Mangos Ergonómicos con Sistema Antivibración:** Los mangos ergonómicos cuentan con un sistema antivibración, mejorando la comodidad y reduciendo el impacto de las vibraciones en el operador.
- **Motor Reversible:** La capacidad de reversión del motor brinda flexibilidad en la operación y facilita ciertos cortes específicos.
- **Soporte Indicador de Lugar de Corte:** Incorpora un soporte indicador que ayuda al operador a precisar el lugar de corte, mejorando la precisión y eficiencia.

Fabricada en EE. UU., la Cortadora de Riel de Disco Hidráulica Trak-Star HS16 es una opción confiable y duradera para las necesidades de corte de rieles en la industria ferroviaria.

Beneficios:

- **Potencia Hidráulica:** La cortadora de disco utiliza la potencia hidráulica para ofrecer un rendimiento de corte consistente y potente. Esta energía hidráulica garantiza cortes precisos y eficientes en materiales resistentes y de gran espesor.
- **Precisión:** Equipada con un disco de corte de alta calidad y un sistema hidráulico avanzado, esta herramienta proporciona cortes limpios y precisos, lo que resulta en acabados de alta calidad y una menor necesidad de retrabajo.
- **Versatilidad:** La cortadora de disco hidráulica es versátil y puede utilizarse en una variedad de aplicaciones, desde el corte de pavimentos y aceras hasta la demolición controlada de estructuras de concreto. Su diseño robusto y su capacidad para ajustar la profundidad de corte la hacen adecuada para una amplia gama de trabajos.
- **Control de Velocidad:** Algunos modelos de cortadoras de disco hidráulicas ofrecen control de velocidad variable, lo que permite ajustar la velocidad del disco para

adaptarse a diferentes materiales y condiciones de corte. Esto proporciona un mayor control y precisión durante el proceso de corte.

- **Seguridad:** La operación hidráulica de la cortadora de disco reduce el riesgo de accidentes asociados con el uso de motores de combustión interna. Además, muchas cortadoras de disco hidráulicas están equipadas con características de seguridad, como protectores de disco y sistemas de frenado, para garantizar un entorno de trabajo seguro.

Recomendaciones de Uso:

- **Mantenimiento Regular:** Realizar un mantenimiento regular de la cortadora de disco según las especificaciones del fabricante para garantizar un rendimiento óptimo y prolongar su vida útil. Esto incluye el mantenimiento del sistema hidráulico, la lubricación de las partes móviles y la inspección periódica del disco de corte.
- **Operación Segura:** Familiarizarse con los controles y las características de seguridad de la cortadora de disco antes de su uso. Seguir las instrucciones del fabricante y practicar buenas prácticas de seguridad en todo momento, como el uso de equipo de protección personal y la operación en áreas bien ventiladas.
- **Selección del Disco:** Utilizar el disco de corte adecuado para el material que se va a cortar y asegurarse de que esté en buenas condiciones antes de cada uso. Reemplazar los discos desgastados o dañados para garantizar cortes precisos y seguros.
- **Control de Profundidad:** Ajustar la profundidad de corte según sea necesario para evitar cortes demasiado profundos que puedan dañar la superficie subyacente o causar inestabilidad durante el corte.
- **Almacenamiento Adecuado:** Guardar la cortadora de disco en un lugar seco y seguro cuando no esté en uso, protegida de la intemperie y la humedad. Realizar los procedimientos de almacenamiento recomendados para evitar daños y garantizar un rendimiento óptimo en futuro usos.

Marca

Trak Star

RAIL DEPOT



CORTAMAZAROTAS

RAIL DEPOT



CORTAMAZAROTA HIDRÁULICA

Las **cortamazarotas** desempeñan un papel crucial en la eliminación del exceso de metal y escoria generados durante los procesos de soldadura aluminotérmica.

Un ejemplo destacado es el **modelo 05100A cortamazarota hidráulica**. Este dispositivo, con un diseño adaptable a diferentes perfiles de riel mediante cuchillas intercambiables, destaca por su eficiencia y versatilidad.

Descripción:

Las **cortamazarotas** desempeñan un papel crucial en la eliminación del exceso de metal y escoria generados durante los procesos de soldadura aluminotérmica.

Un ejemplo destacado es el **modelo 05100A cortamazarota hidráulica**. Este dispositivo, con un diseño adaptable a diferentes perfiles de riel mediante cuchillas intercambiables, destaca por su eficiencia y versatilidad.

Características Principales:

- **Ligera:** Con un peso de solo 45 kg, la cortamazarota es fácilmente maniobrable y transportable.
- **Cuchillas de Alta Calidad:** Equipada con cuchillas de alta calidad, incluyendo cuchillas Pandrol listas para usar.
- **Fácil Cambio de Cuchillas:** Las cuchillas de repuesto están disponibles para compra y son fáciles de cambiar, asegurando un mantenimiento sencillo.
- **Rodamientos Ajustables:** Incorpora rodamientos ajustables para adaptarse a diferentes tamaños de riel durante el proceso de cizallado.
- **Taladro Desmontable:** El taladro es desmontable, lo que facilita su transporte y almacenamiento.
- **Uso Limpio y Eficiente:** La conexión simple entre el taladro y la cortamazarota permite una operación eficiente sin emisión de CO₂, contribuyendo a un entorno de trabajo más limpio.

En resumen, la **cortamazarota modelo 05100A** destaca por su diseño ergonómico, su capacidad de adaptación a diferentes perfiles de riel y su eficiencia operativa, lo que la convierte en una herramienta valiosa para la industria ferroviaria.

Beneficios:

- **Potencia Hidráulica:** La cortamazarota hidráulica utiliza la fuerza hidráulica para ejecutar los cortes, lo que proporciona una potencia consistente y controlada para atravesar la vegetación densa de manera eficiente.
- **Eficiencia:** Equipada con cuchillas afiladas y un sistema hidráulico robusto, esta herramienta es altamente eficiente en la eliminación de maleza y vegetación no deseada. Permite realizar cortes limpios y rápidos, reduciendo el tiempo y el esfuerzo necesarios para completar las tareas de limpieza del terreno.
- **Versatilidad:** La cortamazarota hidráulica es versátil y puede utilizarse en una variedad de entornos, incluyendo áreas residenciales, comerciales, industriales y rurales. Es útil para limpiar bordes de carreteras, áreas de pastizales, campos agrícolas y zonas forestales, entre otros.
- **Seguridad:** Al utilizar energía hidráulica, esta herramienta ofrece un entorno de trabajo seguro al eliminar la necesidad de motores de combustión interna. Además, muchas cortamazarotas hidráulicas están equipadas con características de seguridad, como protecciones de cuchilla y sistemas de parada de emergencia, para

garantizar la seguridad del operador.

- **Mantenimiento Reducido:** En comparación con las cortamazarotas de gasolina, las cortamazarotas hidráulicas tienden a requerir menos mantenimiento debido a la simplicidad de su diseño y la ausencia de componentes mecánicos complejos. Esto puede resultar en menores costos de mantenimiento a largo plazo.

Recomendaciones de Uso:

- **Inspección Previa:** Antes de utilizar la cortamazarota hidráulica, realizar una inspección visual para asegurarse de que todas las partes estén en buenas condiciones y funcionando correctamente. Verificar que las cuchillas estén afiladas y en buen estado, y que no haya fugas en el sistema hidráulico.
- **Entrenamiento del Operador:** Capacitar al operador en el uso seguro y adecuado de la cortamazarota hidráulica, incluyendo la operación de los controles, las técnicas de corte y las medidas de seguridad. Asegurarse de que el operador utilice el equipo de protección personal adecuado, como casco, gafas de protección y guantes.
- **Selección de Terreno:** Elegir cuidadosamente el terreno en el que se utilizará la cortamazarota, evitando áreas con obstáculos ocultos, pendientes pronunciadas y terrenos irregulares que puedan dificultar la operación o representar riesgos para la seguridad.
- **Mantenimiento Regular:** Realizar un mantenimiento regular de la cortamazarota según las recomendaciones del fabricante, lo que incluye la limpieza de las cuchillas, la lubricación de los componentes móviles y la inspección del sistema hidráulico. Reemplazar las piezas desgastadas o dañadas según sea necesario.
- **Almacenamiento Adecuado:** Guardar la cortamazarota en un lugar seguro y protegido cuando no esté en uso, lejos de la intemperie y la humedad. Realizar los procedimientos de almacenamiento recomendados para prolongar la vida útil del equipo y garantizar su buen funcionamiento en futuras aplicaciones

Marca

Pandrol

RAIL DEPOT



DOBLADORAS DE RIEL

RAIL DEPOT



EQUIPO PARA DOBLAR EL RIEL

El **equipo doblador para riel de resistencia convencional** está diseñado para abordar defectos en rieles y realizar reparaciones necesarias. Este doblador cuenta con un marco de un solo gancho que facilita su uso y operación. Además, incluye una cadena de seguridad que asegura tanto la unidad de borrego como la bomba al marco, proporcionando un entorno de trabajo seguro y eficiente.

Descripción:

El **equipo doblador para riel de resistencia convencional** está diseñado para abordar defectos en rieles y realizar reparaciones necesarias. Este doblador cuenta con un marco de un solo gancho que facilita su uso y operación. Además, incluye una cadena de seguridad que asegura tanto la unidad de borrego como la bomba al marco, proporcionando un entorno de trabajo seguro y eficiente.

Características Principales:

- **Marco de un Solo Gancho:** El diseño del marco con un solo gancho simplifica la operación del doblador para mayor facilidad de uso.
- **Cadena de Seguridad:** La cadena de seguridad garantiza la fijación segura de la unidad de borrego y la bomba al marco, contribuyendo a un entorno de trabajo seguro.
- **Compatibilidad con Rieles:** Diseñado para trabajar con rieles de acero al carbón que tienen un peso de 60 a 140 libras, brindando versatilidad en la aplicación.

Este equipo doblador para riel es una herramienta esencial en la industria ferroviaria para abordar y corregir defectos en los rieles, asegurando la integridad y seguridad del sistema ferroviario. Su diseño robusto y características de seguridad lo convierten en una opción confiable para las tareas de reparación en la infraestructura ferroviaria.

Beneficios:

Al doblar el riel en el lugar de trabajo, se puede garantizar un mejor control de calidad sobre el proceso, lo que ayuda a evitar deformaciones no deseadas y asegura que el riel cumpla con los estándares de seguridad y funcionamiento.

Puede utilizarse en una variedad de proyectos ferroviarios, desde la construcción de nuevas vías hasta la reparación y mantenimiento de vías existentes, lo que lo hace una herramienta versátil y útil para contratistas y operadores ferroviarios.

Recomendaciones de Uso:

Asegúrese de cumplir con todas las regulaciones y normativas de seguridad aplicables durante el proceso de doblado del riel, incluyendo el uso de equipo de protección personal y la implementación de prácticas seguras de trabajo.

Realice un mantenimiento regular del equipo de acuerdo con las recomendaciones del fabricante para garantizar su funcionamiento óptimo y prolongar su vida útil.

RAIL DEPOT

RAIL DEPOT



INSTALADOR E CLIPS



EQUIPO DE INSTALACIÓN PARA CLIPS E EN PLACAS RECTAS DE 8"

El **equipo hidráulico para instalar clips E en placas rectas de 8"** es una herramienta especializada diseñada para la instalación eficiente de pinzas de la serie Pandrol "E" en sistemas de anclaje con placas roladas de 8 pulgadas.

Este equipo utiliza un sistema hidráulico tipo bastidor de acero de centro abierto para llevar a cabo la instalación, reduciendo la fatiga asociada con las herramientas manuales y disminuyendo la tensión en la espalda.

Además, cuenta con características de seguridad, como un área protegida para evitar disparos y daños al personal.

Descripción:

El **equipo hidráulico para instalar clips E en placas rectas de 8"** es una herramienta especializada diseñada para la instalación eficiente de pinzas de la serie Pandrol "E" en sistemas de anclaje con placas roladas de 8 pulgadas.

Este equipo utiliza un sistema hidráulico tipo bastidor de acero de centro abierto para llevar a cabo la instalación, reduciendo la fatiga asociada con las herramientas manuales y disminuyendo la tensión en la espalda.

Además, cuenta con características de seguridad, como un área protegida para evitar disparos y daños al personal.

Características Principales:

- **Instalación Hidráulica:** Utiliza un sistema hidráulico para la instalación eficiente de pinzas de la serie Pandrol "E" en sistemas de anclaje con placas roladas de 8 pulgadas.
- **Reducción de Fatiga:** Diseñado para reducir la fatiga experimentada con las herramientas manuales, mejorando la eficiencia y la comodidad del operador.
- **Área Protegida:** Incorpora un área protegida para evitar que la pinza se dispare, proporcionando seguridad adicional al personal.
- **Dimensiones Compactas:** Con dimensiones de 16" de longitud, 3.86" de ancho y 36.88" de altura, es compacto y fácil de manejar.
- **Sistema Hidráulico:** Opera con un flujo hidráulico nominal de 5 GPM y una presión de 2,000 psi.

El equipo hidráulico para clips E en placas rectas de 8" ofrece una solución eficaz y segura para la instalación de pinzas en sistemas de anclaje, contribuyendo a un proceso más eficiente y seguro en entornos ferroviarios.

Beneficios:

- **Eficiencia:** Este equipo está diseñado para agilizar el proceso de instalación de clips tipo E en placas rectas de 8", lo que ayuda a reducir el tiempo requerido para completar la tarea.
- **Precisión:** Proporciona una instalación precisa y uniforme de los clips tipo E en las placas rectas, asegurando una sujeción adecuada y confiable en la vía.
- **Versatilidad:** Puede utilizarse en una variedad de proyectos ferroviarios que requieran la instalación de clips tipo E en placas rectas de 8", lo que lo hace

adecuado para diferentes configuraciones y necesidades de vías.

- **Seguridad:** Al facilitar el proceso de instalación, este equipo ayuda a reducir el riesgo de lesiones relacionadas con el trabajo manual, proporcionando un entorno de trabajo más seguro para los operadores.
- **Durabilidad:** Construido con materiales resistentes y duraderos, este equipo está diseñado para soportar las condiciones exigentes del entorno ferroviario y ofrecer un rendimiento confiable a lo largo del tiempo.

Recomendaciones de Uso:

- **Capacitación:** Es importante proporcionar una capacitación adecuada a los operadores sobre cómo utilizar el equipo de manera segura y efectiva antes de su uso.
- **Inspección Regular:** Antes de cada uso, se debe realizar una inspección visual del equipo para asegurarse de que esté en buenas condiciones y funcionando correctamente.
- **Mantenimiento Preventivo:** Realice un mantenimiento regular del equipo de acuerdo con las recomendaciones del fabricante para garantizar su óptimo funcionamiento y prolongar su vida útil.
- **Cumplimiento de Normativas:** Asegúrese de cumplir con todas las normativas y procedimientos de seguridad establecidos por la empresa y las regulaciones ferroviarias aplicables durante el uso del equipo. Esto incluye la identificación y mitigación de cualquier riesgo potencial asociado con la instalación de clips tipo E en placas rectas de 8".



EQUIPO DE INSTALACIÓN CLIPS E

El **equipo hidráulico para instalar clips E** en placas de hombros centrales es una herramienta especializada diseñada para trabajar en la instalación de clips tipo E en placas de hombros centrales, ya sea en durmientes de acero o de concreto.

Este equipo utiliza un sistema hidráulico para facilitar la instalación, reduciendo la fatiga asociada con los métodos manuales y disminuyendo la tensión en la espalda en comparación con los métodos tradicionales de instalación.

Además, este equipo puede ser empleado en algunas placas Victor, brindando versatilidad en su aplicación.

Descripción:

El **equipo hidráulico para instalar clips E** en placas de hombros centrales es una herramienta especializada diseñada para trabajar en la instalación de clips tipo E en placas de hombros centrales, ya sea en durmientes de acero o de concreto.

Este equipo utiliza un sistema hidráulico para facilitar la instalación, reduciendo la fatiga asociada con los métodos manuales y disminuyendo la tensión en la espalda en comparación con los métodos tradicionales de instalación.

Además, este equipo puede ser empleado en algunas placas Victor, brindando versatilidad en su aplicación.

Características Principales:

- **Instalación Hidráulica:** Utiliza un sistema hidráulico para llevar a cabo la instalación eficiente de clips tipo E en placas de hombros centrales.
- **Reducción de Fatiga:** Diseñado para reducir la fatiga experimentada durante la instalación manual, mejorando la eficiencia y la comodidad del operador.
- **Aplicación en Durmientes:** Adecuado para trabajar en durmientes tanto de acero como de concreto, lo que amplía su versatilidad en entornos ferroviarios.
- **Compatible con Placas Victor:** Puede trabajar en algunas placas Victor, proporcionando flexibilidad en su uso.

Este equipo hidráulico ofrece una solución eficaz y ergonómica para la instalación de clips tipo E en placas de hombros centrales, contribuyendo a un proceso más eficiente y cómodo en el mantenimiento y la construcción de vías ferroviarias.

Beneficios:

- **Eficiencia:** Este equipo hidráulico está diseñado para facilitar y agilizar el proceso de instalación de clips tipo E en placas de hombros centrales, lo que ayuda a reducir el tiempo y el esfuerzo requeridos para completar la tarea.
- **Precisión:** Gracias a su diseño especializado y la potencia hidráulica proporcionada, este equipo permite una instalación precisa y uniforme de los clips tipo E, garantizando una sujeción segura y confiable en las placas de hombros centrales.
- **Versatilidad:** Puede utilizarse tanto en durmientes de acero como de concreto, lo que lo hace adecuado para una amplia gama de aplicaciones ferroviarias en diferentes tipos de vías.
- **Seguridad:** El uso de este equipo hidráulico reduce el riesgo de lesiones relacionadas con la instalación manual de clips tipo E, ya que minimiza la necesidad de realizar

esfuerzos físicos intensos y repetitivos por parte de los trabajadores.

- **Durabilidad:** Fabricado con materiales resistentes y duraderos, este equipo está diseñado para soportar las condiciones rigurosas del entorno ferroviario y ofrecer un rendimiento confiable a lo largo del tiempo.

Recomendaciones de Uso:

- **Capacitación:** Es fundamental proporcionar una capacitación adecuada a los operadores sobre cómo usar el equipo de manera segura y efectiva antes de su utilización.
- **Inspección Regular:** Antes de cada uso, se debe realizar una inspección visual del equipo para asegurarse de que esté en buenas condiciones y funcionando correctamente.
- **Mantenimiento Preventivo:** Realice un mantenimiento regular del equipo de acuerdo con las recomendaciones del fabricante para garantizar su óptimo funcionamiento y prolongar su vida útil.
- **Cumplimiento de Normativas:** Asegúrese de cumplir con todas las normativas y procedimientos de seguridad establecidos por la empresa y las regulaciones ferroviarias aplicables durante el uso del equipo. Esto incluye la identificación y mitigación de cualquier riesgo potencial asociado con la instalación de clips tipo E en placas de hombros centrales.

RAIL DEPOT



PULIDORAS

RAIL DEPOT



ESMERIL HIDRÁULICO RECTO MANUAL

El Esmeril **Hidráulico Recto Manual, modelo GH-10-28-0**, es una herramienta especializada diseñada para el pulido eficiente con piedras de 8" de diámetro en aplicaciones industriales.

Este Esmeril cuenta con varias características que mejoran su rendimiento, seguridad y comodidad de uso.

Descripción:

El **Esmeril Hidráulico Recto Manual, Modelo GH-10-28-0**, es una herramienta especializada diseñada para el pulido eficiente con piedras de 8" de diámetro en aplicaciones industriales.

Este pulidor cuenta con varias características que mejoran su rendimiento, seguridad y comodidad de uso.

Características Principales:

- **Piedra de 8" de Diámetro:** Equipado con una piedra de 8" de diámetro para realizar operaciones de pulido de manera eficiente.
- **Agarre Cómodo:** Diseñado con un agarre ergonómico para proporcionar comodidad al operador durante el uso prolongado.
- **Botón de Parada Automática:** Incluye un botón que detiene automáticamente el funcionamiento de la herramienta cuando se libera el bloqueo de seguridad, evitando así un funcionamiento no planificado y mejorando la seguridad.
- **Panel de Acceso a las Piedras y Bloqueo del Eje:** Facilita el acceso a las piedras y permite un bloqueo del eje para facilitar la eliminación del polvo, mejorando la eficiencia y el mantenimiento.
- **Fabricación en Acero:** Construido con acero para una larga vida útil, con un bastidor de amortiguación de vibraciones y un mango de alta eficiencia con carga de presión.
- **Motor Hidráulico Eficiente:** Equipado con un motor hidráulico que proporciona máxima potencia, reduce el calor y minimiza el consumo de energía.
- **Válvula de Exceso de Velocidad:** Cuenta con una válvula de exceso de velocidad que protege el motor/piedra de las RPM excesivas, contribuyendo a la seguridad y durabilidad.
- **Coples HTMA de Superficie Plana:** Incorpora coples HTMA de superficie plana para una conexión eficiente en el sistema hidráulico.
- **Protección contra Chispas:** Dispone de protección contra chispas para una seguridad permanente óptima.
- **Rodamientos con Lubricación Permanente:** Equipado con rodamientos con lubricación permanente para un mantenimiento sencillo y duradero.
- **Peso Ligero:** Su diseño ligero facilita el manejo y la movilidad en diversas aplicaciones.
- **Mango Ajustable:** El mango del operador es ajustable para un control óptimo durante el uso.
- **Sistema Hidráulico Abierto al Centro:** Cuenta con un sistema hidráulico abierto al centro para un rendimiento eficiente.
- **Estructura Tubular:** La estructura es tubular, con una longitud de 21", y tiene dimensiones de 10.5" de ancho y 12" de alto.

Este Esmeril hidráulico proporciona un rendimiento óptimo y versatilidad en operaciones de pulido, ofreciendo una combinación de potencia, seguridad y comodidad para aplicaciones industriales diversas.

Beneficios :

- **Eficiencia en el Rectificado:** Este esmeril hidráulico ofrece un rectificado preciso y eficiente en una variedad de superficies, lo que permite obtener resultados de alta calidad en el trabajo de rectificación.
- **Operación Manual:** Su diseño manual proporciona un control óptimo sobre el proceso de rectificado, lo que permite ajustes precisos según las necesidades específicas de cada tarea.
- **Versatilidad de Uso:** Es adecuado para una amplia gama de aplicaciones de rectificado, desde trabajos de acabado fino hasta remoción de material en superficies diversas, lo que lo convierte en una herramienta versátil en entornos industriales.
- **Construcción Robusta:** Fabricado con materiales de alta calidad y una construcción robusta, este esmeril hidráulico está diseñado para soportar condiciones de trabajo exigentes y proporcionar un rendimiento confiable a lo largo del tiempo.
- **Sistema Hidráulico:** Su sistema hidráulico garantiza una potencia constante y controlada durante el proceso de rectificado, lo que contribuye a resultados consistentes y de alta calidad en cada aplicación.

Recomendaciones de Uso:

Utilice equipo de protección personal, como gafas de seguridad y guantes, al operar el esmeril para evitar lesiones.

Asegúrese de que el operador esté debidamente capacitado en el manejo seguro y eficiente del esmeril hidráulico, así como en el uso adecuado de todas sus funciones y características.

Marca

Trak Star

RAIL DEPOT



TALADROS



TALADRO HIDRÁULICO PARA RIEL

El **Taladro para Riel Hidráulico RailMaster™ RM42** es una herramienta eficiente diseñada para realizar barrenos en rieles con facilidad.

Este taladro ofrece varias características que mejoran su rendimiento y facilitan su operación.

Descripción:

El **Taladro para Riel Hidráulico RailMaster™ RM42** es una herramienta eficiente diseñada para realizar barrenos en rieles con facilidad.

Este taladro ofrece varias características que mejoran su rendimiento y facilitan su operación.

Características :

- **Barrenos Eficientes:** Permite realizar barrenos con un diámetro mínimo de $\frac{3}{4}$ " y máximo de $1\text{-}11/16$ " utilizando los cortadores anulares Twister Bits™. El tiempo estimado para completar un barreno no supera los 35 segundos.
- **Especificaciones Técnicas:** Funciona a una presión de 5 PSI, con un flujo de 2000 GPM y está equipado con un motor de 4 HP, proporcionando la potencia necesaria para llevar a cabo perforaciones en rieles.
- **Portabilidad:** Con un peso de tan solo 22 kg, el taladro es fácil de transportar y puede ser operado por una sola persona, ofreciendo versatilidad en diversos entornos de trabajo.
- **Operación Sencilla:** Se opera con el simple movimiento de una palanca que controla el avance, retroceso y apagado, lo que facilita la manipulación y el control durante la perforación.
- **Opción con Mordaza:** Disponible con una mordaza específica para rieles ferroviarios y de grúa, lo que mejora la sujeción y estabilidad durante la perforación.

Beneficios :

- **Potencia y Rendimiento:** El Taladro para Riel Hidráulico RailMaster™ RM42 ofrece una potencia hidráulica excepcional para perforar agujeros precisos en rieles de manera eficiente y rápida, lo que mejora la productividad en el sitio de trabajo.
- **Versatilidad de Aplicaciones:** Diseñado para adaptarse a una variedad de aplicaciones ferroviarias, este taladro es ideal para perforar agujeros en rieles de diferentes tamaños y materiales, lo que lo convierte en una herramienta versátil para diversas necesidades de perforación.
- **Precisión en la Perforación:** Equipado con características de precisión, como un sistema de guía y ajuste de profundidad, el Taladro para Riel Hidráulico RailMaster™ RM42 garantiza perforaciones limpias y precisas en los rieles, lo que facilita la instalación de fijaciones y componentes ferroviarios.
- **Durabilidad y Resistencia:** Construido con materiales de alta calidad y diseñado para resistir las condiciones exigentes del entorno ferroviario, este taladro es resistente y duradero, lo que garantiza un rendimiento consistente incluso en condiciones adversas.
- **Facilidad de Uso:** Con características ergonómicas y un diseño intuitivo, el Taladro para Riel Hidráulico RailMaster™ RM42 es fácil de operar y ofrece una experiencia de usuario cómoda, lo que reduce la fatiga del operador durante un uso prolongado.

Recomendaciones de Uso:

- **Mantenimiento Regular:** Realice un mantenimiento regular del taladro, incluida la limpieza y lubricación de las partes móviles, para garantizar un rendimiento óptimo y una vida útil prolongada de la herramienta.
- **Selección de Brocas Adecuadas:** Utilice brocas de calidad y adecuadas para el tipo de trabajo y el material que va a perforar, asegurándose de que estén afiladas y en buenas condiciones para obtener resultados óptimos.
- **Ajuste de la Profundidad y la Velocidad:** Ajuste la profundidad y la velocidad del taladro según las especificaciones del trabajo y el tipo de riel que está perforando, evitando ajustes excesivos que puedan comprometer la calidad de la perforación.
- **Uso de Equipo de Protección Personal:** Siempre use equipo de protección personal, como gafas de seguridad y guantes, al operar el Taladro para Riel Hidráulico RailMaster™ RM42 para protegerse contra lesiones.

RAIL DEPOT

RAIL DEPOT



ACCESORIOS



PIEDRA DE ESMERIL



PIEDRA DE ESMERIL MANUAL

Las **Piedras de Esmeril** desempeñan un papel fundamental en las tareas de mantenimiento ferroviario, ofreciendo dos variaciones especializadas para distintas aplicaciones.

Estas Piedras de Esmeril son aliados confiables para los profesionales ferroviarios, ofreciendo soluciones especializadas para el perfilado manual de rieles y el esmerilado de soldaduras, asegurando un mantenimiento preciso y eficiente de la infraestructura ferroviaria.

Descripción:

Las **Piedras de Esmeril** desempeñan un papel fundamental en las tareas de mantenimiento ferroviario, ofreciendo dos variaciones especializadas para distintas aplicaciones.

PIEDRA DE ESMERIL PARA USO MANUAL EN PERFILADO DE RIELES:

- **Descripción:** Esta variante de piedra de esmeril, tipo disco, está diseñada específicamente para su uso manual. Su función principal es dar perfil al riel, siendo especialmente útil en la recuperación del perfil cuando se presenta escurrimiento.
- **Aplicación:** Ideal para operaciones manuales de mantenimiento ferroviario, donde se requiere dar forma y perfil al riel para garantizar un rendimiento óptimo y seguro.
- **Medidas:** 8" x 1" x 5/8"
- **Marca:** PANDROL

Características Comunes:

- **Material de Calidad:** Fabricadas con materiales de alta calidad que garantizan un rendimiento eficiente y duradero.
- **Compatibilidad:** Diseñadas para ser compatibles con herramientas manuales y esmeriles de riel, ofrecen versatilidad en diferentes operaciones de mantenimiento.
- **Eficiencia en el Mantenimiento:** Contribuyen a la eficiencia en las operaciones de mantenimiento ferroviario al proporcionar herramientas especializadas para tareas específicas.

Beneficios:

Estas Piedras de Esmeril son aliados confiables para los profesionales ferroviarios, ofreciendo soluciones especializadas para el perfilado manual de rieles y el esmerilado de soldaduras, asegurando un mantenimiento preciso y eficiente de la infraestructura ferroviaria.

Recomendaciones de Uso:

- **Selección del Tipo de Piedra:** Elija el tipo de piedra de esmeril adecuado según el tipo de material a trabajar (acero de riel, soldadura, etc.) y el grado de abrasión requerido.
- **Técnica de Uso:** Utilice movimientos suaves y consistentes al aplicar la piedra sobre el riel o la soldadura para obtener resultados uniformes y evitar daños innecesarios.
- **Control de Presión:** Aplique una presión uniforme y moderada durante el proceso de perfilado o esmerilado para evitar el desgaste excesivo de la piedra y garantizar un acabado óptimo.

Tipo
Marca

Tipo Disco, Tipo Copa
Austromex

RAIL DEPOT



PIEDRA DE ESMERIL DE RIEL

Las **Piedras de Esmeril** desempeñan un papel fundamental en las tareas de mantenimiento ferroviario, ofreciendo dos variaciones especializadas para distintas aplicaciones.

Esta variante, **en forma de copa**, está diseñada para ser utilizada con esmeriles de riel. Su función principal es esmerilar las soldaduras y proporcionar el acabado necesario para asegurar la integridad estructural y estética de las uniones soldadas.

Las Piedras de Esmeril son aliados confiables para los profesionales ferroviarios, ofreciendo soluciones especializadas para el perfilado manual de rieles y el esmerilado de soldaduras, asegurando un mantenimiento preciso y eficiente de la infraestructura ferroviaria.

Descripción:

Las **Piedras de Esmeril** desempeñan un papel fundamental en las tareas de mantenimiento ferroviario, ofreciendo dos variaciones especializadas para distintas aplicaciones.

PIEDRA DE ESMERIL PARA ESMERILADO DE SOLDADURAS DE RIEL:

- **Descripción:** Esta variante, **en forma de copa**, está diseñada para ser utilizada con esmeriles de riel. Su función principal es esmerilar las soldaduras y proporcionar el acabado necesario para asegurar la integridad estructural y estética de las uniones soldadas.
- **Aplicación:** Indicada para trabajos de esmerilado de soldaduras en rieles, contribuyendo al mantenimiento de la infraestructura ferroviaria y garantizando uniones seguras y duraderas.
- **Medidas:** 6" x 3" x 5/8"
- **Marca:** PANDROL

Características Comunes:

- **Material de Calidad:** Fabricadas con materiales de alta calidad que garantizan un rendimiento eficiente y duradero.
- **Compatibilidad:** Diseñadas para ser compatibles con herramientas manuales y esmeriles de riel, ofrecen versatilidad en diferentes operaciones de mantenimiento.
- **Eficiencia en el Mantenimiento:** Contribuyen a la eficiencia en las operaciones de mantenimiento ferroviario al proporcionar herramientas especializadas para tareas específicas.

Las Piedras de Esmeril son aliados confiables para los profesionales ferroviarios, ofreciendo soluciones especializadas para el perfilado manual de rieles y el esmerilado de soldaduras, asegurando un mantenimiento preciso y eficiente de la infraestructura ferroviaria.

Beneficios:

- **Versatilidad de Aplicación:** Las piedras de esmeril en forma de copa ofrecen versatilidad en su uso, pudiendo ser empleadas en una amplia gama de aplicaciones, desde el afilado de herramientas hasta el desbaste de materiales.
- **Eficiencia de Desbaste:** Su diseño en forma de copa permite un desbaste rápido y eficiente de materiales, lo que resulta especialmente útil en tareas que requieren la eliminación de grandes cantidades de material.
- **Mayor Área de Contacto:** La forma de copa de estas piedras de esmeril proporciona un mayor área de contacto con la superficie a desbastar, lo que resulta en una distribución más uniforme de la abrasión y un desgaste más equilibrado de la piedra.

- **Durabilidad y Resistencia:** Fabricadas con materiales de alta calidad y una construcción robusta, estas piedras de esmeril están diseñadas para resistir condiciones de trabajo exigentes y ofrecer una larga vida útil.
- **Compatibilidad con Herramientas:** Son compatibles con una variedad de herramientas, como amoladoras angulares, lo que las hace adecuadas para su uso en diferentes entornos de trabajo y proyectos.

Recomendaciones de Uso:

Elija la piedra de esmeril con el grano adecuado según el tipo de material que va a trabajar y el grado de desbaste requerido.

Ajuste la velocidad de la herramienta de acuerdo con las recomendaciones del fabricante y la naturaleza del trabajo a realizar para evitar daños en la piedra de esmeril.

Marca

Pandrol

RAIL DEPOT

RAIL DEPOT



DISCOS DE CORTE

RAIL DEPOT



DISCO DE CORTE RIEL 16 X 1/8

El **Disco de Corte para Riel 16X1/8** es una herramienta esencial para profesionales en la industria ferroviaria, especialmente diseñada para cortar rieles de manera eficiente y precisa. Con un diámetro de 16 pulgadas y un espesor de 1/8 de pulgada, este disco de corte proporciona un rendimiento óptimo en trabajos de corte de rieles, facilitando las tareas de mantenimiento, reparación y construcción de vías férreas.

Descripción:

El **Disco de Corte para Riel 16 X 1/8 X 1** es una herramienta esencial para profesionales en la industria ferroviaria, especialmente diseñada para cortar rieles de manera eficiente y precisa. Con un diámetro de 16 pulgadas y un espesor de 1/8 de pulgada, este disco de corte proporciona un rendimiento óptimo en trabajos de corte de rieles, facilitando las tareas de mantenimiento, reparación y construcción de vías férreas.

Dos marcas principales: **PANDROL** o **AUSTROMEX**

Características Principales:

- **Tamaño:** Diámetro de 16 pulgadas y un grosor de 1/8 de pulgada, dimensiones que ofrecen un equilibrio ideal entre agilidad y capacidad de corte.
- **Material:** Fabricado con compuestos de alta calidad, diseñado para cortar acero de riel eficazmente sin desgastarse rápidamente.
- **Compatibilidad:** Adecuado para su uso con amoladoras y cortadoras de riel estándar, ofreciendo versatilidad y conveniencia.
- **Diseño de Corte Eficiente:** Diseñado para proporcionar cortes limpios y precisos, minimizando las rebabas y deformaciones en el riel.

Beneficios:

- **Cortes Precisos y Limpios:** Capacidad para realizar cortes precisos, lo cual es crucial en la preparación y mantenimiento de vías férreas.
- **Durabilidad:** Su construcción robusta asegura una larga vida útil, incluso en condiciones de trabajo intensivas.
- **Eficiencia Mejorada:** Agiliza el proceso de corte, permitiendo completar las tareas de mantenimiento y construcción más rápidamente.
- **Versatilidad:** Compatible con una variedad de equipos de corte, lo que lo hace adecuado para diferentes entornos y requisitos de trabajo.

Recomendaciones de Uso:

Es importante utilizar el Disco de Corte para Riel 16 X 1/8 x 1 con las herramientas adecuadas y asegurarse de que esté correctamente instalado antes de su uso. Los operadores deben seguir todas las medidas de seguridad, incluyendo el uso de equipo de protección personal como guantes, gafas de seguridad y protección auditiva. El disco debe ser inspeccionado regularmente para detectar signos de desgaste o daño y reemplazado cuando sea necesario.

Marca

Arro De México, Austromex

RAIL DEPOT



BROCAS



PLACAS O PASTILLAS

Las **Placas Adaptadoras para Taladro en Rieles** son elementos clave diseñados para facilitar la adaptación del taladro al perfil específico del riel, brindando versatilidad y precisión en perforaciones ferroviarias. Disponibles variaciones para perfiles de riel, incluyendo 90, 100, 112, 115 y 136, estas placas ofrecen una solución eficiente para ajustar el taladro a las dimensiones exactas requeridas.

Descripción:

Las **Placas Adaptadoras para Taladro en Rieles** marca **PANDROL** son elementos clave diseñados para facilitar la adaptación del taladro al perfil específico del riel, brindando versatilidad y precisión en perforaciones ferroviarias. Disponibles variaciones para perfiles de riel, incluyendo 90, 100, 112, 115 y 136, estas placas ofrecen una solución eficiente para ajustar el taladro a las dimensiones exactas requeridas.

Características Principales:

- **Adaptación Precisa:** Las placas actúan como adaptadores, permitiendo que el taladro se ajuste de manera precisa al perfil del riel seleccionado. Esto garantiza perforaciones exactas y alineadas con los requisitos ferroviarios.
- **Variaciones para Perfiles de Riel:** Disponibles en diferentes variaciones para perfiles de riel comunes, como 90, 100, 112, 115 y 136, asegurando que haya una placa adecuada para una amplia gama de proyectos ferroviarios.
- **Material Duradero:** Fabricadas con materiales resistentes y duraderos, estas placas están diseñadas para soportar las demandas de perforaciones en entornos ferroviarios, asegurando una larga vida útil.
- **Facilita la Perforación:** Al utilizar estas placas adaptadoras, se simplifica el proceso de perforación, mejorando la eficiencia y la precisión del taladro en proyectos ferroviarios.
- **Compatibilidad Versátil:** Las placas son compatibles con una variedad de taladros, lo que brinda versatilidad y flexibilidad en la elección de herramientas para tareas específicas.

Beneficios:

Las Placas Adaptadoras para Taladro en Rieles son una herramienta esencial para profesionales ferroviarios que buscan una solución conveniente y eficaz para adaptar sus taladros a diferentes perfiles de riel, garantizando resultados de perforación precisos y de alta calidad en sus proyectos.

Recomendaciones de Uso:

- **Alineación Correcta:** Asegúrese de que las placas adaptadoras estén correctamente alineadas con el riel antes de comenzar la perforación para evitar desviaciones o errores en la colocación de los agujeros.
- **Fijación Segura:** Asegure las placas adaptadoras firmemente al riel utilizando abrazaderas u otros dispositivos de sujeción adecuados para evitar movimientos no deseados durante la perforación.
- **Mantenimiento Regular:** Inspeccione periódicamente las placas adaptadoras para detectar signos de desgaste o daños, y reemplace cualquier pieza que esté desgastada o dañada para garantizar un rendimiento óptimo y seguro.

Perfil de Riel
Marca

90 Lbs, 100 Lbs, 112 Lbs, 115 Lbs, 136Lbs
Pandrol

Variaciones

RAIL DEPOT



CAJA DE 10 INSERTOS PARA BROCAS

La **Caja de 10 Insertos de Tungsteno** es un conjunto de cuadros de carburo de tungsteno diseñados para ser atornillados a la broca portainserto, ofreciendo durabilidad y eficiencia en perforaciones ferroviarias. Estos insertos proporcionan una excelente resistencia al desgaste y son ideales para su uso con brocas de diferentes diámetros, incluyendo 1-1/8", 1-1/4", 1-3/16" y 1-1/2".

Descripción:

La **Caja de 10 Insertos de Tungsteno** es un conjunto de cuadros de carburo de tungsteno diseñados para ser atornillados a la broca portainserto, ofreciendo durabilidad y eficiencia en perforaciones ferroviarias. Estos insertos proporcionan una excelente resistencia al desgaste y son ideales para su uso con brocas de diferentes diámetros, incluyendo 1-1/8", 1-1/4", 1-3/16" y 1-1/2".

Características Principales:

- **Material de Alta Resistencia:** Fabricados con carburo de tungsteno, estos insertos ofrecen una resistencia excepcional al desgaste, garantizando un rendimiento duradero incluso en condiciones ferroviarias exigentes.
- **Atornillables a la Broca:** Diseñados para ser atornillados a la broca portainserto correspondiente, proporcionando una conexión segura y estable que facilita el proceso de perforación.
- **Conjunto de 10 Piezas:** Cada caja incluye 10 insertos de tungsteno, lo que permite una mayor duración y la posibilidad de reemplazarlos según sea necesario para mantener un rendimiento óptimo.
- **Variación de Medidas:** Disponible en varias medidas para adaptarse a diferentes diámetros de brocas, incluyendo 1-1/8", 1-1/4", 1-3/16" y 1-1/2", proporcionando versatilidad para diferentes aplicaciones ferroviarias.
- **Mejora de la Eficiencia:** Al utilizar estos insertos de tungsteno, se mejora la eficiencia de las brocas, permitiendo perforaciones más precisas y prolongando la vida útil de las herramientas.

La Caja de 10 Insertos de Tungsteno es una elección confiable para profesionales ferroviarios que buscan mejorar la durabilidad y el rendimiento de sus brocas portainserto, asegurando un trabajo eficiente y preciso en proyectos ferroviarios.

Beneficios:

- **Versatilidad:** Los insertos para brocas están diseñados para adaptarse a diferentes tipos de brocas y herramientas de corte, lo que los hace altamente versátiles y adecuados para una amplia gama de aplicaciones de perforación.
- **Durabilidad:** Fabricados con materiales resistentes y de alta calidad, los insertos para brocas ofrecen una excelente durabilidad y resistencia al desgaste, lo que garantiza una larga vida útil y un rendimiento consistente en el tiempo.
- **Rendimiento:** El diseño específico de cada inserto está optimizado para proporcionar un rendimiento óptimo en términos de velocidad de corte, precisión y acabado de la superficie, lo que permite obtener resultados de perforación de alta calidad de manera eficiente.
- **Economía:** Al adquirir una caja de 10 insertos, se obtiene un suministro adecuado para múltiples proyectos de perforación, lo que resulta en un ahorro económico en comparación con la compra de insertos individuales.
- **Facilidad de Almacenamiento:** La caja de 10 insertos proporciona un método

conveniente y organizado para almacenar y transportar los insertos de manera segura, lo que facilita su acceso y protege contra daños o pérdidas.

Recomendaciones de Uso:

- **Selección del Inserto:** Elegir el inserto adecuado para el tipo de material que se va a perforar y el tipo de perforación requerida. Considerar factores como el tipo de revestimiento, el ángulo de corte y la geometría del inserto para obtener los mejores resultados.
- **Mantenimiento:** Inspeccionar regularmente los insertos para detectar signos de desgaste o daño y reemplazarlos según sea necesario para mantener un rendimiento óptimo. Limpiar los insertos después de cada uso para eliminar residuos de material y prolongar su vida útil.
- **Almacenamiento:** Guardar los insertos en la caja original o en un organizador de herramientas adecuado para protegerlos contra la humedad, la suciedad y los daños mecánicos. Evitar golpes o caídas que puedan afectar la integridad de los insertos.
- **Seguridad:** Utilizar siempre equipo de protección personal, como gafas de seguridad y guantes, al manipular insertos y herramientas de corte. Seguir las instrucciones del fabricante y las prácticas de seguridad recomendadas durante el uso de las brocas y los insertos.

Medidas

1-1/8", 1-1/4", 1-3/16", 1-1/2"

Variaciones



BROCA PORTAININSERTO

La **Broca Portainserto** para Taladro en Rieles es una herramienta especializada diseñada para realizar perforaciones precisas en los rieles, específicamente en los extremos, **facilitando la instalación de tornillos de contrarrieles**. También conocida como broquero, esta broca está diseñada para adaptarse a diferentes perfiles de riel, incluyendo 100, 115 y 136.

La Broca Portainserto para Taladro en Rieles es la elección ideal para profesionales ferroviarios que buscan una herramienta eficaz y precisa para la preparación de rieles, garantizando conexiones sólidas en la infraestructura ferroviaria.

Descripción:

La **Broca Portainserto** para Taladro en Rieles es una herramienta especializada diseñada para realizar perforaciones precisas en los rieles, específicamente en los extremos, **facilitando la instalación de tornillos de contrarrieles**. También conocida como broquero, esta broca está diseñada para adaptarse a diferentes perfiles de riel, incluyendo 100, 115 y 136.

Características Principales:

- **Versatilidad de Perfiles:** Compatible con perfiles de riel 100, 115 y 136, ofreciendo flexibilidad para su aplicación en diversas configuraciones ferroviarias.
- **Medidas Variadas:** Disponible en varias medidas para adaptarse a las necesidades específicas de perforación. Las opciones incluyen diámetros de broca de 1-1/8", 1-1/4", 1-3/16" y 1-1/2".
- **Perforaciones Precisas:** Diseñada para realizar perforaciones limpias y precisas en los extremos de los rieles, permitiendo una correcta colocación de tornillos de contrarrieles y conexiones con planchuelas.
- **Uso con Taladro:** Compatible con taladros estándar, agilizando el proceso de perforación en comparación con métodos manuales y garantizando una instalación eficiente de los tornillos de contrarrieles.
- **Broquero:** Conocida también como broquero, esta broca es esencial para la preparación de los rieles, facilitando la unión con planchuelas y contribuyendo a conexiones ferroviarias seguras y duraderas.

La Broca Portainserto para Taladro en Rieles es la elección ideal para profesionales ferroviarios que buscan una herramienta eficaz y precisa para la preparación de rieles, garantizando conexiones sólidas en la infraestructura ferroviaria.

Beneficios:

- **Versatilidad:** La broca portainserto ofrece una versatilidad excepcional al permitir el uso de una amplia gama de insertos intercambiables. Esto la convierte en una herramienta ideal para múltiples aplicaciones, incluyendo perforaciones en madera, metal, plástico y otros materiales.
- **Precisión:** Gracias a su diseño preciso y la capacidad de utilizar insertos específicos para cada tipo de material, la broca portainserto garantiza perforaciones limpias y precisas con resultados consistentes.
- **Eficiencia:** La capacidad de intercambiar rápidamente los insertos de la broca portainserto permite una perforación eficiente y sin interrupciones, lo que aumenta la productividad y reduce el tiempo de inactividad en el lugar de trabajo.
- **Durabilidad:** Fabricada con materiales de alta calidad y diseñada para resistir condiciones de trabajo exigentes, la broca portainserto ofrece una excelente

durabilidad y una larga vida útil, incluso en entornos industriales y de construcción.

- **Adaptabilidad:** La broca portainserto se adapta fácilmente a diferentes tipos de máquinas y equipos de perforación, lo que la hace compatible con una variedad de configuraciones y aplicaciones específicas del usuario.

Recomendaciones de Uso:

- **Selección de Inserto:** Elegir el inserto adecuado para el tipo de material que se va a perforar y el tipo de perforación requerida (por ejemplo, perforación de avellanados, perforación de agujeros piloto, perforación de paso, etc.).
 - **Velocidad de Perforación:** Utilizar la velocidad de perforación adecuada para el material y el tipo de inserto utilizado. Una velocidad demasiado alta puede sobrecalentar la broca y el material, mientras que una velocidad demasiado baja puede resultar en una perforación lenta y poco eficiente.
 - **Presión de Perforación:** Aplicar una presión uniforme y controlada durante el proceso de perforación para evitar daños en la broca y obtener resultados óptimos. Evitar aplicar demasiada presión, ya que esto puede provocar atascos y desgaste prematuro de la herramienta.
 - **Mantenimiento:** Después de cada uso, limpiar la broca portainserto para eliminar cualquier residuo de material y asegurarse de que esté en buenas condiciones de funcionamiento. Reemplazar los insertos desgastados o dañados según sea necesario para mantener un rendimiento óptimo.
1. **Seguridad:** Siempre seguir las precauciones de seguridad recomendadas al utilizar herramientas de corte, como el uso de gafas de seguridad, protección auditiva y guantes adecuados. Asegurarse de sujetar firmemente la pieza de trabajo antes de comenzar la perforación para evitar movimientos no deseados.

Perfil de Riel
Medidas

100Lbs, 115Lbs, 136Lbs
1-1/8", 1-1/4", 1-3/16", 1-1/2"

Variaciones



BROCA AUGER - BROCA ESPIRAL PARA MADERA

La **Broca Auger**, también conocida como **broca espiral para madera**, es una herramienta especializada diseñada para realizar perforaciones precisas en durmientes de madera. Su función principal es facilitar la instalación de tirafondos u otros elementos de fijación en estructuras de madera, como durmientes ferroviarios.

La Broca Auger se convierte en una herramienta esencial para profesionales que buscan realizar perforaciones precisas y eficientes en durmientes de madera, asegurando una correcta sujeción de elementos de fijación y una instalación robusta.

Descripción:

La **Broca Auger**, también conocida como **broca espiral para madera**, es una herramienta especializada diseñada para realizar perforaciones precisas en durmientes de madera. Su función principal es facilitar la instalación de tirafondos u otros elementos de fijación en estructuras de madera, como durmientes ferroviarios.

La **broca de barrena MILWAUKEE®** perfora hasta el doble de clavos que las brocas de barrena de la competencia sin necesidad de volver a afilar. La longitud más larga del eje facilita la perforación más profunda o por encima de la cabeza sin una extensión.

Características Principales:

- **Diseño Especializado:** La broca Auger presenta un diseño específico para perforar madera de manera eficiente y precisa.
- **Barrenado de Durmientes:** Su aplicación principal es el barrenado de durmientes de madera, proporcionando agujeros limpios y bien definidos.
- **Facilita la Instalación de Tirafondos:** Se utiliza comúnmente para preparar la madera antes de la instalación de tirafondos u otros elementos de fijación.
- **Durabilidad y Rendimiento:** El diseño endurecido con ángulo de inclinación de 20° de una cara mejora la resistencia de los clavos, la eliminación de virutas y un afilado fácil y rápido. **Remoción rápida de virutas:** Antiadherente, pulido y las flautas recubiertas eliminan el costoso tiempo de limpieza. **Vástago resistente al impacto:** lo suficientemente fuerte como para usar con una llave de impacto
- **Versatilidad:** Adecuada para una variedad de proyectos de construcción que involucran la perforación en durmientes de madera, como instalaciones ferroviarias y estructuras similares.

La Broca Auger se convierte en una herramienta esencial para profesionales que buscan realizar perforaciones precisas y eficientes en durmientes de madera, asegurando una correcta sujeción de elementos de fijación y una instalación robusta.

Beneficios:

- **Perforaciones Precisas:** La broca Auger está diseñada para producir agujeros limpios y precisos en madera, lo que la hace ideal para proyectos donde la precisión es esencial, como la instalación de accesorios, ensamblajes de muebles y construcción en general.
- **Extracción Eficiente de Virutas:** Gracias a su diseño con espirales helicoidales afiladas, la broca Auger puede extraer virutas de manera eficiente del agujero perforado, lo que facilita el proceso de perforación y reduce la posibilidad de atascos.

- **Versatilidad:** La broca Auger es adecuada para una amplia gama de aplicaciones en madera, incluyendo la perforación de agujeros piloto, agujeros para pasadores de madera, agujeros para tornillos y más. Es una herramienta versátil que puede utilizarse en proyectos de bricolaje, construcción y carpintería profesional.
- **Durabilidad:** Fabricada con materiales de alta calidad, la broca Auger ofrece una excelente resistencia al desgaste y una larga vida útil, incluso en condiciones de uso intensivo.

Recomendaciones de Uso:

- **Selección de Tamaño:** Elegir el tamaño adecuado de la broca Auger según el diámetro del agujero requerido y el tipo de madera que se va a perforar. Las brocas Auger están disponibles en una variedad de tamaños para adaptarse a diferentes necesidades de perforación.
- **Velocidad de Perforación:** Utilizar la velocidad de perforación adecuada para el tipo de madera y el tamaño de la broca Auger. Una velocidad demasiado alta puede provocar un calentamiento excesivo y un desgaste prematuro de la broca, mientras que una velocidad demasiado baja puede resultar en una perforación lenta y poco eficiente.
- **Presión de Perforación:** Aplicar una presión uniforme y controlada durante el proceso de perforación para evitar que la broca se atasque o se desvíe del camino. Evitar aplicar demasiada presión, ya que esto puede dañar la broca y la pieza de trabajo.
- **Mantenimiento:** Después de cada uso, limpiar la broca Auger para eliminar cualquier residuo de madera y aplicar lubricante en las partes móviles para mantener la herramienta en óptimas condiciones. Además, verificar regularmente el estado de afilado de la broca y afilarla según sea necesario para mantener un rendimiento óptimo.
- **Seguridad:** Siempre seguir las precauciones de seguridad recomendadas al utilizar herramientas de corte, como el uso de gafas de seguridad, protección auditiva y guantes adecuados. Asegurarse de sujetar firmemente la pieza de trabajo antes de comenzar la perforación para evitar movimientos no deseados.



BROCA ANULAR 1"X 2"

La **Broca Anular** especializada para **durmientes de acero**, con medidas de 1 pulgada de diámetro por 2 pulgadas de largo, es una herramienta de perforación diseñada para realizar agujeros precisos en durmientes de acero. Su aplicación principal es la preparación de los durmientes para la instalación del árbol de cambio en sistemas ferroviarios.

La Broca Anular para durmientes de acero de 1" x 2" se convierte en una herramienta esencial para profesionales que buscan realizar perforaciones de calidad en durmientes de acero, asegurando una correcta instalación del árbol de cambio en sistemas ferroviarios.

Descripción:

La **Broca Anular** especializada para **durmientes de acero**, con medidas de 1 pulgada de diámetro por 2 pulgadas de largo, es una herramienta de perforación diseñada para realizar agujeros precisos en durmientes de acero. Su aplicación principal es la preparación de los durmientes para la instalación del árbol de cambio en sistemas ferroviarios.

Características Principales:

- **Broca Especializada:** Diseñada específicamente para la perforación en durmientes de acero, garantizando agujeros limpios y precisos.
- **Medidas Óptimas:** Con un diámetro de 1" y una longitud de 2", ofrece las dimensiones ideales para la instalación del árbol de cambio en durmientes de acero.
- **Material de Alta Calidad:** Fabricada con materiales resistentes que proporcionan durabilidad y rendimiento consistente en aplicaciones de perforación en acero.
- **Facilita la Instalación del Árbol de Cambio:** Su uso está especialmente indicado para preparar los durmientes de acero antes de la instalación del árbol de cambio en sistemas ferroviarios.
- **Rendimiento Eficiente:** La geometría de la broca anular permite una perforación rápida y eficiente, reduciendo el tiempo de trabajo y mejorando la precisión en la instalación.

La Broca Anular para durmientes de acero de 1" x 2" se convierte en una herramienta esencial para profesionales que buscan realizar perforaciones de calidad en durmientes de acero, asegurando una correcta instalación del árbol de cambio en sistemas ferroviarios.

Beneficios:

- **Perforaciones Precisas:** La broca anular está diseñada para producir perforaciones limpias y precisas en materiales ferrosos como el acero, el cual se encuentra comúnmente en la infraestructura ferroviaria.
- **Eficiencia en la Perforación:** Su diseño de corte especializado y su geometría única permiten una perforación rápida y eficiente, reduciendo el tiempo y el esfuerzo requerido para completar las tareas de perforación.
- **Durabilidad:** Fabricada con materiales de alta calidad y con un proceso de fabricación robusto, esta broca anular ofrece una excelente resistencia al desgaste y una larga vida útil, incluso en condiciones de trabajo exigentes.
- **Compatibilidad:** La broca anular de 1" x 2" es compatible con una variedad de máquinas de perforación magnética y otros equipos de perforación que se utilizan en la industria ferroviaria y otras aplicaciones industriales.

Recomendaciones de Uso:

- **Velocidad y Alimentación Adecuadas:** Es importante utilizar la velocidad de corte y

la alimentación adecuadas para el tipo de material y el diámetro de la broca anular, lo que garantiza un rendimiento óptimo y una vida útil prolongada de la herramienta.

- **Refrigeración:** Se recomienda utilizar un sistema de refrigeración adecuado para mantener la temperatura de corte bajo control y prolongar la vida útil de la broca anular, especialmente durante perforaciones prolongadas o en materiales más duros.
- **Mantenimiento:** Después de cada uso, es importante limpiar y lubricar la broca anular para evitar la acumulación de residuos y prevenir la corrosión. Además, se deben verificar regularmente el filo de corte y el estado general de la broca para detectar signos de desgaste o daños y realizar el mantenimiento o reemplazo según sea necesario.
- **Seguridad:** Siempre se deben seguir las prácticas de seguridad recomendadas al utilizar herramientas de corte, como el uso de equipos de protección personal (EPP) adecuados, la sujeción segura de la pieza de trabajo y la supervisión adecuada durante la operación de perforación.

RAIL DEPOT



BROCA ANULAR 1-7/16" X 1"

La **Broca Anular de 1-7/16" x 1"** está especialmente diseñada para perforar durmientes de acero con el propósito de **instalar silletas del sapo** en sistemas ferroviarios.

La Broca Anular de 1-7/16" x 1" se convierte en una herramienta esencial para profesionales que buscan realizar perforaciones de calidad en durmientes de acero, asegurando una correcta instalación de las silletas del sapo en sistemas ferroviarios.

Descripción:

La **Broca Anular de 1-7/16" x 1"** está especialmente diseñada para perforar durmientes de acero con el propósito de **instalar silletas del sapo** en sistemas ferroviarios.

Características Principales:

- **Aplicación Específica:** Esta broca anular está diseñada específicamente para la perforación precisa en durmientes de acero, permitiendo la instalación de silletas del sapo de manera eficiente.
- **Medidas Óptimas:** Con un diámetro de 1-7/16" y una longitud de 1", ofrece las dimensiones ideales para la colocación de silletas del sapo en durmientes de acero.
- **Material Resistente:** Fabricada con materiales de alta calidad, garantiza durabilidad y rendimiento constante en tareas de perforación en acero.
- **Facilita la Instalación de Silletas del Sapo:** Su diseño y medidas hacen que sea la herramienta adecuada para crear agujeros precisos que permitan la correcta colocación de las silletas del sapo.
- **Eficiencia en la Perforación:** La broca anular permite una perforación rápida y eficiente, mejorando la productividad y la precisión en la instalación de componentes ferroviarios.

De marca Milwaukee y fabricada en placa de acero, la Broca Anular de 1-7/16" x 1" se convierte en una herramienta esencial para profesionales que buscan realizar perforaciones de calidad en durmientes de acero, asegurando una correcta instalación de las silletas del sapo en sistemas ferroviarios.

Beneficios:

- **Perforaciones Precisas:** La broca anular está diseñada para producir perforaciones limpias y precisas en materiales ferrosos como el acero, el cual se encuentra comúnmente en la infraestructura ferroviaria.
- **Eficiencia en la Perforación:** Su diseño de corte especializado y su geometría única permiten una perforación rápida y eficiente, reduciendo el tiempo y el esfuerzo requerido para completar las tareas de perforación.
- **Durabilidad:** Fabricada con materiales de alta calidad y con un proceso de fabricación robusto, esta broca anular ofrece una excelente resistencia al desgaste y una larga vida útil, incluso en condiciones de trabajo exigentes.
- **Compatibilidad:** La broca anular de 1-7/16" x 1" es compatible con una variedad de máquinas de perforación magnética y otros equipos de perforación que se utilizan en la industria ferroviaria y otras aplicaciones industriales.

Recomendaciones de Uso:

- **Velocidad y Alimentación Adecuadas:** Es importante utilizar la velocidad de corte y la alimentación adecuadas para el tipo de material y el diámetro de la broca anular, lo que garantiza un rendimiento óptimo y una vida útil prolongada de la

herramienta.

- **Refrigeración:** Se recomienda utilizar un sistema de refrigeración adecuado para mantener la temperatura de corte bajo control y prolongar la vida útil de la broca anular, especialmente durante perforaciones prolongadas o en materiales más duros.
- **Mantenimiento:** Después de cada uso, es importante limpiar y lubricar la broca anular para evitar la acumulación de residuos y prevenir la corrosión. Además, se deben verificar regularmente el filo de corte y el estado general de la broca para detectar signos de desgaste o daños y realizar el mantenimiento o reemplazo según sea necesario.
- **Seguridad:** Siempre se deben seguir las prácticas de seguridad recomendadas al utilizar herramientas de corte, como el uso de equipos de protección personal (EPP) adecuados, la sujeción segura de la pieza de trabajo y la supervisión adecuada durante la operación de perforación.

RAIL DEPOT

RAIL DEPOT



DE COMBUSTIBLE



CORTADORA DE RIEL

RAIL DEPOT



CORTADORA DE DISCO A GASOLINA

La **cortadora de disco a gasolina Husqvarna® K1260**, con su potente motor de 7.8 HP de dos tiempos, está diseñada específicamente para cortar rieles ferroviarios y de grúa.

Su modelo, K126RAIL de la serie 126601, destaca por varias características que la convierten en una herramienta eficiente y de alto rendimiento en el ámbito ferroviario.

Descripción:

La **cortadora de disco a gasolina Husqvarna® K1260**, con su potente motor de 7.8 HP de dos tiempos, está diseñada específicamente para cortar rieles ferroviarios y de grúa.

Su modelo, K126RAIL de la serie 126601, destaca por varias características que la convierten en una herramienta eficiente y de alto rendimiento en el ámbito ferroviario.

Características Principales:

- **Potente Motor de 7.8 HP:** Equipada con un motor de dos tiempos, la K1260 ofrece la potencia necesaria para realizar cortes precisos en rieles ferroviarios y de grúa.
- **Sistema de Filtración de Aire Activo:** Contribuye a reducir el desgaste y deterioro de la máquina, lo que se traduce en menores costos de mantenimiento a lo largo del tiempo.
- **Diseño Ergonómico y Buen Balance:** Su diseño ergonómico y buen balance facilitan la operación, permitiendo cortes rápidos y eficientes con menos fatiga para el operador.
- **Sistema Anti-Vibración:** Incorpora el mejor sistema anti-vibración en su clase, mejorando la comodidad del operador y reduciendo la transmisión de vibraciones durante el uso.
- **Discos de 16" de Diámetro:** Equipada con discos de 16 pulgadas de diámetro, la cortadora permite realizar cortes precisos y eficientes en rieles ferroviarios y de grúa.

La **cortadora de disco a gasolina Husqvarna® K1260** es una herramienta robusta y confiable, diseñada para satisfacer las demandas específicas del corte de rieles en entornos ferroviarios, garantizando un rendimiento óptimo y duradero.

Beneficios:

- **Portabilidad:** Al funcionar con gasolina, la cortadora de disco ofrece una gran movilidad y flexibilidad en el lugar de trabajo, ya que no requiere de una fuente de energía eléctrica cercana. Esto permite realizar cortes en áreas remotas o de difícil acceso.
- **Potencia:** Equipada con un motor de combustión interna, la cortadora de disco ofrece una potencia suficiente para cortar materiales resistentes como el concreto y el asfalto de manera rápida y eficiente, incluso en condiciones exigentes.
- **Versatilidad:** Gracias a la variedad de discos de corte disponibles, la cortadora puede adaptarse a diferentes tipos de materiales y espesores, lo que la hace adecuada para una amplia gama de aplicaciones, desde cortes superficiales hasta cortes profundos.
- **Precisión:** La cortadora de disco proporciona cortes limpios y precisos, lo que permite realizar trabajos de acabado de alta calidad en diversas superficies. Esto es especialmente importante en aplicaciones donde se requiere un ajuste exacto, como en la construcción de pavimentos y aceras.
- **Eficiencia:** Al ofrecer un rendimiento rápido y preciso, la cortadora de disco a

gasolina ayuda a aumentar la productividad en el lugar de trabajo, reduciendo el tiempo y el esfuerzo requeridos para completar tareas de corte.

Recomendaciones de Uso:

- **Mantenimiento Regular:** Realizar un mantenimiento regular del motor y los componentes de la cortadora de disco según las recomendaciones del fabricante para garantizar un funcionamiento seguro y eficiente.
- **Selección del Disco:** Utilizar el disco de corte adecuado para el material que se va a cortar y asegurarse de que esté en buenas condiciones antes de cada uso. Reemplazar los discos desgastados o dañados para evitar accidentes.
- **Equipo de Protección:** Usar siempre equipo de protección personal, como gafas de seguridad, guantes resistentes y protectores auditivos, al operar la cortadora de disco para evitar lesiones por proyección de materiales o ruido excesivo.
- **Operación Segura:** Familiarizarse con los controles y las características de seguridad de la cortadora de disco antes de su uso. Seguir las instrucciones del fabricante y practicar buenas prácticas de seguridad en todo momento, especialmente al manipular combustible y realizar cortes.
- **Almacenamiento Adecuado:** Guardar la cortadora de disco en un lugar seco y seguro cuando no esté en uso, lejos de fuentes de calor o llamas. Vaciar el tanque de combustible y realizar los procedimientos de almacenamiento recomendados para prolongar la vida útil del equipo.

Marca

Husqvarna

RAIL DEPOT



DESBROZADORAS

Desbrozadora de hierba (Para control de maleza en la vía)



Desbrozadora de hierba (Para control de maleza en la vía)

DESBROZADORA DE HIERBA

La **desbrozadora de hierba** es una herramienta potente diseñada para realizar cortes eficientes en áreas con hierba densa, ofreciendo versatilidad con la opción de utilizar cuchilla o hilo de nylon. Con características avanzadas y un diseño ergonómico, esta desmalezadora se destaca en la categoría.

Descripción:

La **desbrozadora de hierba** es una herramienta potente diseñada para realizar cortes eficientes en áreas con hierba densa, ofreciendo versatilidad con la opción de utilizar cuchilla o hilo de nylon. Con características avanzadas y un diseño ergonómico, esta desmalezadora se destaca en la categoría.

Características Principales:

- **Potencia y Rendimiento:**
 - Equipada con un motor STIHL 2-MIX que proporciona un rendimiento potente y eficiente.
 - Ideal para desmalezar áreas con hierba de gran densidad.
- **Manillar Abierto:**
 - Diseño de manillar abierto que facilita el control y maniobrabilidad durante el uso.
- **Empuñadura Multifuncional:**
 - Empuñadura de una sola mano con funciones multifuncionales para mayor comodidad y control.
- **Sistema Antivibración STIHL:**
 - Incorpora un sistema avanzado de antivibración para reducir la fatiga del usuario durante un uso prolongado.
- **Compensador:**
 - Cuenta con un compensador que garantiza un rendimiento constante del motor y una mezcla óptima de aire y combustible.
- **Descompresión Automática:**
 - Facilita el arranque del motor mediante la descompresión automática, asegurando un inicio suave y sin esfuerzo.

Detalles Técnicos:

- **Cilindrada:** 36.3 cc
- **Potencia:** 1.55 kW
- **Potencia (en ZPS):** 2.1 ZPS
- **Nivel de Presión Sonora:** 99 Z03 (1)

La desbrozadora de hierba es una herramienta confiable y eficiente que combina potencia, funcionalidad y comodidad para abordar diversas tareas de desmalezado en entornos profesionales o domésticos.

Beneficios:

- **Versatilidad:** La desbrozadora de hierba es versátil y puede utilizarse para cortar una variedad de vegetación, desde hierba ligera hasta maleza densa y arbustos pequeños. Es adecuada para una amplia gama de aplicaciones, desde el mantenimiento de jardines residenciales hasta el desbroce de terrenos agrícolas.

- **Eficiencia:** Equipada con cuchillas afiladas o cabezales de nylon, esta herramienta corta la vegetación de manera rápida y eficiente, permitiendo realizar el trabajo en menos tiempo y con menos esfuerzo físico en comparación con métodos manuales de desbroce.
- **Maniobrabilidad:** La mayoría de las desbrozadoras de hierba están diseñadas para ser livianas y fáciles de manejar, lo que permite un fácil transporte y maniobrabilidad en áreas de difícil acceso, como pendientes pronunciadas, bordes de ríos o alrededor de árboles y arbustos.
- **Precisión:** Algunos modelos de desbrozadoras están equipados con cabezales giratorios o articulados que permiten un corte preciso alrededor de obstáculos y áreas delicadas, como árboles, arbustos y cercas, minimizando el riesgo de daños colaterales.
- **Mantenimiento del Paisaje:** La desbrozadora de hierba ayuda a mantener un paisaje limpio y ordenado al eliminar la vegetación no deseada y mantener el césped y los bordes de manera regular. Esto mejora la apariencia estética del área y reduce el riesgo de incendios forestales al eliminar la maleza seca.

Recomendaciones de Uso:

- **Inspección Previa:** Antes de utilizar la desbrozadora de hierba, realizar una inspección visual para asegurarse de que todas las partes estén en buen estado y funcionando correctamente. Verificar que las cuchillas o el cabezal de corte estén afilados y libres de daños.
- **Equipo de Protección Personal:** Utilizar equipo de protección personal adecuado, como gafas de protección, guantes resistentes, pantalones largos y calzado de seguridad, para protegerse de lesiones causadas por objetos proyectados y la vegetación cortada.
- **Selección de Cuchillas:** Elegir las cuchillas o el cabezal de corte adecuado para el tipo de vegetación que se va a desbrozar. Las cuchillas de metal son ideales para cortar maleza densa y arbustos, mientras que los cabezales de nylon son más adecuados para hierba ligera y áreas más delicadas.
- **Mantenimiento Regular:** Realizar un mantenimiento regular de la desbrozadora según las recomendaciones del fabricante, lo que incluye la limpieza de las cuchillas o el cabezal de corte, la lubricación de los componentes móviles y la inspección de la seguridad del equipo.
- **Seguridad en el Uso:** Mantener una postura segura y estable mientras se opera la desbrozadora, evitando colocar las manos o los pies cerca de las cuchillas en movimiento y manteniendo una distancia segura de objetos sólidos y obstáculos. Prestar atención al entorno y a las condiciones del terreno para evitar accidentes.

Marca

Stihl

RAIL DEPOT



GENERADORES

Generador de Electricidad Portátil (Para alimentación de equipo manual Eléctrico)



Generador de Electricidad Portátil (Para alimentación de equipo manual Eléctrico)

GENERADOR DE ELECTRICIDAD PORTÁTIL

El **Generador Eléctrico a Gasolina Mpower H11000E** es una fuente confiable de energía para diversas aplicaciones, desde sitios de construcción hasta emergencias y eventos al aire libre.

Especificaciones Técnicas:

- Modelo: H10000E
- Tipo de Motor: Motor 2V77F, 4 tiempos, 20 HP
- Tipo de Arranque: Marcha Eléctrica
- Voltaje: 110 - 220 V
- Frecuencia: 60 Hz
- Desplazamiento: 690 cm
- Potencia Nominal de Salida: 10.5 KW
- Potencia Máxima de Salida: 11.5 KW
- Factor de Potencia: 0.8
- Operación Continua: 3 hrs
- Capacidad de Combustible: 23 lts.
- Capacidad de Aceite: 1.4 lts
- Dimensiones: 81.5x84x79.5 cm
- Peso: 165 Kg.

Descripción:

El **Generador Eléctrico a Gasolina Mpower H11000E** es una fuente confiable de energía para diversas aplicaciones, desde sitios de construcción hasta emergencias y eventos al aire libre. A continuación, se detallan sus principales características y especificaciones técnicas:

Características:

- **Potencia Confiable:** Con una capacidad de generación de hasta 11,000 Watts, este generador Mpower es capaz de alimentar tanto herramientas eléctricas como dispositivos eléctricos, proporcionando una fuente estable y constante de energía.
- **Arranque Eléctrico:** Equipado con un sistema de arranque eléctrico para una puesta en marcha rápida y sin complicaciones.
- **Portabilidad:** Diseñado para ser portátil, este generador es fácil de transportar y adecuado para su uso en diversas ubicaciones donde se requiera energía.
- **Motor Eficiente:** Cuenta con un motor de 4 tiempos Mpower de 20 HP que garantiza un rendimiento eficiente y un fácil mantenimiento.
- **Capacidad de Combustible:** Con una capacidad de combustible de 23 litros, ofrece una operación continua de hasta 3 horas, lo que lo hace ideal para situaciones temporales o de emergencia.
- **Juego de Ruedas Incluido:** Facilita aún más su movilidad con un juego de ruedas que permite desplazar el generador con facilidad.
- **Versatilidad en Tomas de Corriente:** Ofrece 2 tomas de corriente de 127 V y 2 de 220 V, junto con bornes para carga de baterías y voltímetro para un monitoreo preciso.

Especificaciones Técnicas:

- Modelo: H10000E
- Tipo de Motor: Motor 2V77F, 4 tiempos, 20 HP

- Tipo de Arranque: Marcha Eléctrica
- Voltaje: 110 - 220 V
- Frecuencia: 60 Hz
- Desplazamiento: 690 cm
- Potencia Nominal de Salida: 10.5 KW
- Potencia Máxima de Salida: 11.5 KW
- Factor de Potencia: 0.8
- Operación Continua: 3 hrs
- Capacidad de Combustible: 23 lts.
- Capacidad de Aceite: 1.4 lts
- Dimensiones: 81.5x84x79.5 cm
- Peso: 165 Kg.

Este generador Mpower H11000E es una solución robusta y versátil para satisfacer las necesidades de suministro eléctrico en una variedad de situaciones. Su diseño compacto, potencia confiable y características prácticas lo convierten en una opción valiosa para diferentes aplicaciones.

Beneficios:

- **Potencia Confiable:** Proporciona una fuente confiable de energía eléctrica, lo que garantiza el funcionamiento continuo de equipos y herramientas en lugares donde no hay acceso a la red eléctrica.
- **Alta Potencia de Salida:** Con una capacidad de hasta 11,000 vatios, este generador puede alimentar una amplia gama de dispositivos eléctricos, desde herramientas eléctricas hasta electrodomésticos en el hogar.
- **Arranque Fácil:** Equipado con un sistema de arranque eléctrico, el Mpower H11000E se enciende fácilmente con solo presionar un botón, lo que facilita su uso, especialmente en situaciones de emergencia.
- **Portabilidad:** A pesar de su potencia, este generador es relativamente compacto y viene con ruedas y un asa plegable, lo que facilita su transporte y maniobrabilidad en diferentes ubicaciones.
- **Funciones de Seguridad:** Incorpora características de seguridad como protección contra sobrecarga y bajo nivel de aceite, lo que ayuda a proteger tanto el generador como los dispositivos conectados durante su funcionamiento.

Recomendaciones de Uso:

Utilice combustible limpio y de calidad para evitar obstrucciones en el motor y garantizar un funcionamiento suave y eficiente.

No sobrecargue el generador más allá de su capacidad máxima especificada para evitar daños y garantizar un rendimiento seguro y confiable.

Almacene el generador en un lugar fresco y seco cuando no esté en uso, y asegúrese de seguir las precauciones adecuadas para evitar riesgos de incendio y seguridad.

Marca

Mpower

RAIL DEPOT



MOTOSIERRAS

RAIL DEPOT



MOTOSIERRA

MOTOSIERRA: ROBUSTA PARA LAS MAYORES EXIGENCIAS

La motosierra, diseñada para enfrentar desafíos en zonas de baja y media densidad, destaca por su robustez y rendimiento superior. Equipada con características avanzadas, esta motosierra facilita el trabajo en entornos exigentes.

Descripción:

La motosierra, diseñada para enfrentar desafíos en zonas de baja y media densidad, destaca por su robustez y rendimiento superior. Equipada con características avanzadas, esta motosierra facilita el trabajo en entornos exigentes.

Características Principales:

- **Tensor de Cadena Lateral:**
 - Incorpora un sistema de tensor de cadena lateral que permite un tensado seguro y fácil de la cadena, mejorando la eficiencia operativa.
- **Tapones de Combustible sin Herramientas:**
 - Facilita el repostaje con tapones de combustible que no requieren el uso de herramientas, garantizando un proceso rápido y seguro.
- **Descompresión Manual:**
 - La descompresión manual facilita el arranque de la motosierra, reduciendo la resistencia y asegurando un inicio suave.
- **Tensado Lateral de Cadena:**
 - Ofrece un sistema de tensado lateral de cadena que simplifica el mantenimiento y ajuste de la cadena, mejorando la durabilidad y eficiencia de corte.
- **Sistema Antivibración STIHL:**
 - El sistema antivibración STIHL minimiza las vibraciones, proporcionando un manejo más cómodo y reduciendo la fatiga del usuario.

Detalles Técnicos:

- **Longitud de la Espada:** 50-75 cm (20-30 pulgadas)
- **Cilindrada:** 72.2 cc
- **Potencia:** 3.9 kW
- **Potencia (en ZPS):** 5.3 ZPS

Beneficios:

La motosierra robusta es una herramienta potente y duradera, diseñada para abordar tareas exigentes en la industria forestal, agricultura u otros entornos que requieran un rendimiento superior en el corte de madera. Con su diseño ergonómico y tecnología avanzada, proporciona eficacia y confiabilidad en diversas aplicaciones.

Recomendaciones de Uso:

Siga siempre las precauciones de seguridad al operar la motosierra, incluyendo el uso de equipo de protección personal como guantes, gafas de seguridad y casco de protección auditiva.

RAIL DEPOT

RAIL DEPOT



SOPLADORAS

Sopladora de aire (Para limpieza de canales de ceja en vías ahogadas, crueros y pads)

RAIL DEPOT



Sopladora de aire (Para limpieza de canales de ceja en vías ahogadas, cruces y pads)

SOPLADORA DE AIRE

Presentamos la sopladora de mano *para limpieza de canales de ceja en vías ahogadas, cruces y pads*.

La **sopladora a gasolina STIHL BG 86**, con un peso de solo 4,4 kg, se destaca por su maniobrabilidad y versatilidad. Ya sea para propietarios de viviendas, cuidadores, jardineros paisajistas o trabajadores municipales, esta herramienta eléctrica facilita la limpieza efectiva de hojas y recortes de césped en áreas exteriores. Con la opción de utilizar la boquilla redonda o la boquilla plana, que ofrece un amplio chorro de aire para trabajar cerca del suelo, el BG 86 proporciona flexibilidad en diversas tareas de limpieza.

Descripción:

Para limpieza de canales de ceja en vías ahogadas, cruces y pads

La **sopladora a gasolina STIHL BG 86**, con un peso de solo 4,4 kg, se destaca por su maniobrabilidad y versatilidad. Ya sea para propietarios de viviendas, cuidadores, jardineros paisajistas o trabajadores municipales, esta herramienta eléctrica facilita la limpieza efectiva de hojas y recortes de césped en áreas exteriores. Con la opción de utilizar la boquilla redonda o la boquilla plana, que ofrece un amplio chorro de aire para trabajar cerca del suelo, el BG 86 proporciona flexibilidad en diversas tareas de limpieza.

Características Destacadas:

- **Motor STIHL 2-MIX:**
 - Proporciona potencia y eficiencia, garantizando un rendimiento óptimo en la limpieza de exteriores.
- **STIHL ElastoStart:**
 - Asegura un arranque suave y sin movimientos bruscos, mejorando la comodidad de uso.
- **Operación con una Sola Mano:**
 - Permite mantener la mano en el mango mientras se opera, brindando mayor control y comodidad.
- **Sistema Antivibración STIHL:**
 - Protege los músculos y articulaciones del usuario, ofreciendo una experiencia de trabajo más cómoda.
- **Bomba de Combustible Manual:**
 - Facilita el arranque y asegura un suministro eficiente de combustible.

Detalles Técnicos:

- **Cilindrada:** 27.2 cc
- **Fuerza de Soplado:** 15 N
- **Velocidad del Aire Máxima:** 170 m/s
- **Caudal de Aire:** 755 m³/h
- **Nivel de Presión Sonora:** 90 dB(A)
- **Nivel de Potencia Acústica:** 104 dB(A)
- **Valor de Vibraciones (Derecha):** 2.5 m/s²

La sopladora BG 86 es una herramienta eficiente y potente, diseñada para satisfacer las demandas de limpieza en entornos exteriores, brindando un rendimiento confiable y una operación cómoda.



Beneficios:

- **Potencia y Eficiencia:** Equipada con un motor a gasolina de alto rendimiento, la sopladora STIHL BG 86 ofrece una potencia excepcional para soplar hojas, escombros y residuos de jardín de manera rápida y eficiente.
- **Versatilidad de Uso:** Esta sopladora es adecuada para una variedad de aplicaciones, desde la limpieza de jardines residenciales hasta la limpieza de áreas comerciales o municipales, gracias a su capacidad para manejar una amplia gama de tareas de limpieza.
- **Diseño Ergonómico:** Diseñada con un mango ergonómico y un sistema antivibración, la BG 86 ofrece un agarre cómodo y reduce la fatiga del usuario durante largas sesiones de trabajo, lo que permite un uso prolongado sin molestias.
- **Fácil Arranque:** Con el sistema de arranque fácil de STIHL, la BG 86 se enciende rápidamente con un mínimo esfuerzo, lo que facilita su uso incluso para usuarios menos experimentados.
- **Bajo Nivel de Ruido:** A pesar de su potencia, esta sopladora opera con un nivel de ruido relativamente bajo en comparación con otras herramientas similares, lo que la hace ideal para entornos residenciales o áreas sensibles al ruido.

Recomendaciones de Uso:

- **Mantenimiento Regular:** Realice un mantenimiento regular de la sopladora, incluida la limpieza del filtro de aire, el cambio de aceite y la revisión de las bujías, para garantizar un rendimiento óptimo y una larga vida útil del motor.
- **Combustible de Calidad:** Utilice combustible de alta calidad y fresco para evitar problemas de arranque y mantener el motor en buenas condiciones de funcionamiento.
- **Seguridad en el Uso:** Siempre use equipo de protección personal, como gafas de seguridad y protectores para los oídos, al operar la sopladora para protegerse contra lesiones.

Marca

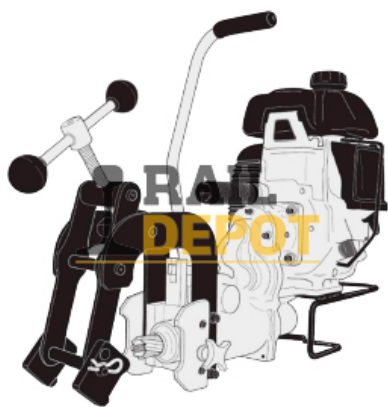
Stihl

RAIL DEPOT



TALADROS

RAIL DEPOT



TALADRO DE RIEL DE COMBUSTIBLE

El Taladro RailBoss™ RB28 de Trak-Star es una herramienta potente y confiable diseñada específicamente para realizar barrenos en rieles. Con un motor Honda de 2.5 HP de 4 tiempos, este taladro ofrece un rendimiento excepcional sin la necesidad de mezclar gasolina y aceite, simplificando el proceso de combustible.

Especificaciones:

- **Alimentación:** Gasolina
- **Modelo:** RB28
- **Descripción:** Alto esfuerzo de torsión, avance manual
- **Motor:** Honda 2.5 HP | Honda 4 tiempos
- **RPM:** 150
- **Diámetros de Barrenado:** Min. 3/4" | Max. 1-11/16"
- **Para Rieles Entre los Calibres:** 70 lb/yd y 155 lb/yd
- **Peso:** 20 kg

Descripción:

El Taladro RailBoss™ RB28 de Trak-Star es una herramienta potente y confiable diseñada específicamente para realizar barrenos en rieles. Con un motor Honda de 2.5 HP de 4 tiempos, este taladro ofrece un rendimiento excepcional sin la necesidad de mezclar gasolina y aceite, simplificando el proceso de combustible. Aquí se detallan sus características y especificaciones clave:

Características:

- **Potencia Confiable:** Equipado con un motor Honda de 2.5 HP de 4 tiempos que proporciona un alto esfuerzo de torsión para perforar de manera eficiente.
- **Sistema de Lubricación Interna:** Cuenta con un sistema de lubricación interna alimentado por un depósito, eliminando la necesidad de mezclar gasolina y aceite.
- **RPM Optimizadas:** Con 150 RPM, ofrece la velocidad adecuada para realizar barrenos con precisión y eficacia.
- **Diámetros de Barrenado:** Acepta diámetros de barrenado desde 3/4" hasta 1-11/16", lo que proporciona versatilidad para diversas aplicaciones.
- **Compatibilidad con Rieles:** Diseñado para rieles con calibres entre 70 lb/yd y 155 lb/yd, cubriendo una variedad de aplicaciones ferroviarias.
- **Diseño Ergonómico:** Con un peso de 20 kg, el taladro RailBoss™ RB28 es fácil de manejar y transportar, ofreciendo comodidad durante su uso.
- **Seguridad del Taladro:** Se recomienda el uso del refrigerante RotaMagic de Trak-Star en lugar de agua corriente o líquido limpiaparabrisas para evitar daños al taladro.

Especificaciones:

- **Alimentación:** Gasolina
- **Modelo:** RB28
- **Descripción:** Alto esfuerzo de torsión, avance manual
- **Motor:** Honda 2.5 HP | Honda 4 tiempos
- **RPM:** 150
- **Diámetros de Barrenado:** Min. 3/4" | Max. 1-11/16"
- **Para Rieles Entre los Calibres:** 70 lb/yd y 155 lb/yd
- **Peso:** 20 kg

El Taladro RailBoss™ RB28 de Trak-Star es una herramienta esencial para trabajos de

perforación en rieles, ofreciendo rendimiento, confiabilidad y facilidad de uso en aplicaciones ferroviarias.

Beneficios:

- **Precisión en la Perforación:** Equipado con características de precisión, como un sistema de guía y ajuste preciso de la profundidad, este taladro garantiza perforaciones limpias y precisas en los rieles, lo que resulta en una instalación precisa de fijaciones y componentes ferroviarios.
- **Durabilidad y Resistencia:** Construido con materiales de alta calidad y diseñado para resistir las condiciones exigentes del entorno ferroviario, el Taladro RailBoss™ RB28 es resistente y duradero, lo que garantiza un rendimiento consistente incluso en condiciones adversas.
- **Facilidad de Uso:** Diseñado pensando en la comodidad del usuario, este taladro ofrece características ergonómicas, como un mango antideslizante y un diseño equilibrado, que facilitan su manejo y reducen la fatiga del operador durante un uso prolongado.
- **Compatibilidad Universal:** El Taladro RailBoss™ RB28 es compatible con una amplia gama de brocas y accesorios estándar del mercado, lo que brinda flexibilidad y versatilidad en la selección de herramientas para adaptarse a diferentes tipos de trabajos y aplicaciones ferroviarias.

Recomendaciones de Uso:

- **Selección de Brocas Adecuadas:** Utilice brocas de calidad y adecuadas para el tipo de trabajo y el material que va a perforar, asegurándose de que estén afiladas y en buenas condiciones para obtener resultados óptimos.
- **Ajuste de la Profundidad y la Velocidad:** Ajuste la profundidad y la velocidad del taladro según las especificaciones del trabajo y el tipo de riel que está perforando, evitando ajustes excesivos que puedan comprometer la calidad de la perforación.
- **Uso de Equipo de Protección Personal:** Siempre use equipo de protección personal, como gafas de seguridad y guantes, al operar el Taladro RailBoss™ RB28 para protegerse contra lesiones.

Marca

Trak Star



TALADRO DE DURMIENTE DE MADERA

TALADRO DE DURMIENTE DE MADERA STIHL BT 45

Para barrenado mecánico de durmientes de madera

El **taladro para madera STIHL BT 45** ofrece un rendimiento excepcional para el barrenado mecánico de durmientes de madera. Equipado con un motor potente, una caja de cambios de dos velocidades y mangos ergonómicos, este taladro es ideal para una variedad de aplicaciones en la construcción y reparación de estructuras de madera al aire libre.

Descripción:

TALADRO DE DURMIENTE DE MADERA STIHL BT 45

Para barrenado mecánico de durmientes de madera

El **taladro para madera STIHL BT 45** ofrece un rendimiento excepcional para el barrenado mecánico de durmientes de madera. Equipado con un motor potente, una caja de cambios de dos velocidades y mangos ergonómicos, este taladro es ideal para una variedad de aplicaciones en la construcción y reparación de estructuras de madera al aire libre.

Características Principales:

- **Motor Potente de Gasolina:**
 - Diseñado para ser portátil y adaptable a entornos al aire libre sin acceso a electricidad.
- **Caja de Cambios de Dos Velocidades:**
 - Ofrece versatilidad con una marcha atrás para liberar brocas atascadas y una posición neutral.
- **Portabrocas de Liberación Rápida:**
 - Con un ancho de portabrocas de 13 mm para una sujeción segura de las brocas.
- **Diseño Compacto y Ergonómico:**
 - Facilita la operación y garantiza un equilibrio adecuado durante el uso.
- **Sistema Anti vibraciones:**
 - Absorbe eficazmente las vibraciones del motor y de la herramienta para una experiencia cómoda.
- **Arranque Fácil:**
 - Con pera de cebado y bloqueo del acelerador para un arranque sin problemas.

Especificaciones Técnicas:

- **Capacidad:** 27,2 cm³
- **Rendimiento:** 0,8 kW
- **Peso:** 4,8 kg
- **Velocidad a Máxima Potencia:** 7.000 Um
- **Volumen del Tanque:** 0,25 l

El taladro de durmiente de madera STIHL BT 45 es la elección perfecta para profesionales que buscan rendimiento y versatilidad en sus tareas de barrenado en proyectos de construcción y reparación de estructuras de madera.

Beneficios:

- **Potencia y Eficiencia:** El Taladro de Durmiente de Madera STIHL BT 45 está equipado con un motor potente que proporciona la fuerza necesaria para perforar agujeros limpios y precisos en durmientes de madera de manera eficiente.
- **Versatilidad de Aplicación:** Este taladro es adecuado para una variedad de aplicaciones en la industria ferroviaria, desde la instalación de placas de sujeción hasta la fijación de elementos de vía, gracias a su capacidad para perforar madera de manera rápida y precisa.
- **Maniobrabilidad y Control:** Diseñado con un mango ergonómico y controles intuitivos, el BT 45 ofrece una excelente maniobrabilidad y control durante la operación, lo que permite al usuario perforar con precisión y comodidad.
- **Durabilidad y Construcción Robusta:** Construido con materiales de alta calidad y una construcción robusta, este taladro está diseñado para soportar condiciones de trabajo exigentes y proporcionar un rendimiento confiable a lo largo del tiempo.
- **Portabilidad y Facilidad de Transporte:** Con un diseño compacto y ligero, el BT 45 es fácil de transportar y maniobrar en el lugar de trabajo, lo que lo convierte en una opción conveniente para trabajos en sitios remotos o de difícil acceso.

Recomendaciones de Uso:

- **Mantenimiento Regular:** Realice un mantenimiento regular del taladro, incluida la limpieza, lubricación y ajuste de piezas móviles, para garantizar un rendimiento óptimo y una larga vida útil de la herramienta.
- **Selección de Brocas Adecuadas:** Utilice brocas de calidad y adecuadas para el tipo de madera que va a perforar, asegurándose de que estén afiladas y en buenas condiciones para obtener resultados óptimos..
- **Ajuste de la Velocidad:** Ajuste la velocidad del taladro según el tipo de madera que está perforando y el tamaño de la broca utilizada, evitando velocidades excesivas que puedan dañar la madera o comprometer la seguridad.

Marca

Stihl

RAIL DEPOT

TIRAFONDEADORAS

RAIL DEPOT

TIRAFONDEADORA



La **tirafondeadora hidráulica Bolt Hornet TDH2** es una herramienta avanzada que combina precisión, trazabilidad y ergonomía para aplicaciones de fijación.

Especificaciones:

- **Modelo:** Bolt Hornet TDH2
- **Tipo:** Tirafondeadora Hidráulica Ergonómica y Numérica
- **Control:** Electrónico
- **Transmisión:** Hidráulica
- **Trazabilidad:** Registro de datos de apriete y posición GPS
- **Pantalla:** Numérica con preselección de pares de apriete
- **Mandos:** Por empuñaduras para mayor ergonomía
- **Brazos:** Plegables para facilitar transporte y almacenamiento
- **Velocidades:** Tres velocidades para un rendimiento óptimo

Descripción:

La **tirafondeadora hidráulica Bolt Hornet TDH2** es una herramienta avanzada que combina precisión, trazabilidad y ergonomía para aplicaciones de fijación. Aquí se detallan sus características y beneficios clave:

Características:

- **Control Electrónico y Transmisión Hidráulica:** Ofrece precisión y repetición del par de apriete gracias al control electrónico y a la transmisión hidráulica, garantizando resultados confiables en cada operación.
- **Trazabilidad Mejorada:** Registra los datos de apriete y la posición GPS de cada operación, proporcionando trazabilidad adicional para un control de calidad efectivo.
- **Pantalla Numérica Ergonómica:** La pantalla numérica permite la preselección de los pares de apriete y tipos de fijaciones, facilitando el manejo de la herramienta. Los mandos por empuñaduras contribuyen a una experiencia ergonómica avanzada.
- **Brazos Plegables:** Diseñada con brazos plegables que facilitan el transporte y el almacenamiento en espacios reducidos, mejorando la practicidad de la TDH2.
- **Rendimiento Óptimo:** Ofrece tres velocidades que permiten un tiempo mínimo de operaciones y un par de desapriete especialmente elevado, asegurando un rendimiento eficiente.

Especificaciones:

- **Modelo:** Bolt Hornet TDH2
- **Tipo:** Tirafondeadora Hidráulica Ergonómica y Numérica
- **Control:** Electrónico
- **Transmisión:** Hidráulica
- **Trazabilidad:** Registro de datos de apriete y posición GPS
- **Pantalla:** Numérica con preselección de pares de apriete
- **Mandos:** Por empuñaduras para mayor ergonomía
- **Brazos:** Plegables para facilitar transporte y almacenamiento
- **Velocidades:** Tres velocidades para un rendimiento óptimo

La tirafondeadora Bolt Hornet TDH2 es una herramienta versátil y eficiente, diseñada para brindar resultados precisos y garantizar la comodidad del operador en diversas aplicaciones de fijación.

Beneficios:

- **Eficiencia en la Instalación:** La tirafondadora hidráulica Bolt Hornet TDH2 permite una instalación rápida y eficiente de tornillos y fijaciones en durmientes de madera, concreto o acero, reduciendo el tiempo necesario para completar proyectos ferroviarios.
- **Potencia Hidráulica:** Equipada con un sistema hidráulico potente, la Bolt Hornet TDH2 ofrece la fuerza necesaria para conducir tornillos en materiales ferroviarios resistentes, asegurando una fijación segura y duradera.
- **Versatilidad de Uso:** Esta herramienta es versátil y puede utilizarse en una variedad de entornos ferroviarios, incluyendo vías principales, desvíos y estaciones de tren, adaptándose a diferentes tipos de durmientes y condiciones de trabajo.
- **Reducción de la Fatiga del Operador:** Gracias a su diseño ergonómico y a la asistencia hidráulica, la Bolt Hornet TDH2 ayuda a reducir la fatiga del operador durante largas sesiones de trabajo, mejorando la comodidad y la productividad en el lugar de trabajo.
- **Fiabilidad y Durabilidad:** Construida con materiales de alta calidad y diseñada para resistir condiciones adversas, esta tirafondadora garantiza un rendimiento fiable y duradero en aplicaciones ferroviarias exigentes.

Recomendaciones de Uso:

- **Mantenimiento Regular:** Realice un mantenimiento regular de la tirafondadora de acuerdo con las instrucciones del fabricante para garantizar un funcionamiento óptimo y prolongar su vida útil.
- **Capacitación del Personal:** Proporcione capacitación adecuada al personal que utilizará la tirafondadora, asegurándose de que estén familiarizados con su funcionamiento seguro y eficiente.
- **Inspección Previa:** Antes de cada uso, inspeccione la tirafondadora para detectar posibles daños o problemas de funcionamiento y realice las reparaciones necesarias antes de comenzar el trabajo.
- **Selección de Accesorios:** Utilice los accesorios y herramientas adecuadas para la aplicación específica, asegurándose de que estén correctamente instalados y ajustados para garantizar resultados óptimos.

RAIL DEPOT



ELÉCTRICO



CORTADORAS

RAIL DEPOT



CORTADORA DE METALES

La **Cortadora de Metales** es una herramienta esencial en talleres, construcción y proyectos de bricolaje, diseñada para cortar eficientemente una variedad de metales.

Este equipo permite realizar cortes precisos y limpios en materiales como acero, aluminio, cobre, entre otros, facilitando la fabricación, reparación y modificación de piezas y estructuras metálicas. Dependiendo del modelo, puede ser una cortadora manual, eléctrica o a batería.

Descripción:

La **Cortadora de Metales** es una herramienta esencial en talleres, construcción y proyectos de bricolaje, diseñada para cortar eficientemente una variedad de metales.

Este equipo permite realizar cortes precisos y limpios en materiales como acero, aluminio, cobre, entre otros, facilitando la fabricación, reparación y modificación de piezas y estructuras metálicas. Dependiendo del modelo, puede ser una cortadora manual, eléctrica o a batería.

Características Principales:

- **Potencia y Eficiencia:** Equipada con un motor potente que permite cortes rápidos y eficientes en diversos tipos de metales.
- **Precisión de Corte:** Capaz de realizar cortes limpios y precisos, esencial para asegurar la calidad en la fabricación y montaje de piezas.
- **Diseño Robusto:** Construida para resistir el uso intenso y las condiciones adversas de talleres y sitios de construcción.
- **Portabilidad:** Los modelos a batería ofrecen una gran portabilidad y facilidad de uso en diferentes entornos.

Beneficios:

- **Versatilidad en Aplicaciones:** Adecuada para cortar una amplia gama de metales en diferentes espesores y tamaños.
- **Eficiencia en el Trabajo:** Aumenta la productividad al reducir el tiempo y esfuerzo necesarios para cortar materiales duros.
- **Durabilidad:** Fabricada con materiales de calidad, garantiza una larga vida útil y resistencia al desgaste.
- **Fácil Manejo:** Diseñada para un uso sencillo y seguro, adecuada tanto para profesionales como para aficionados al bricolaje.

Recomendaciones de Uso:

Es crucial utilizar la Cortadora de Metales siguiendo las instrucciones del fabricante y emplear las medidas de seguridad recomendadas, incluyendo el uso de equipo de protección personal como gafas de seguridad, guantes y protección auditiva. Se debe realizar un mantenimiento regular para asegurar su funcionamiento óptimo y prolongar su vida útil.

RAIL DEPOT



HIDRO LAVADORAS

Hidro lavadora manual (Para limpieza de durmientes de concreto en relevo de fijaciones)

Hidro lavadora manual (Para limpieza de durmientes de concreto en relevo de fijaciones)

HIDROLAVADORA MANUAL

HIDROLAVADORA MANUAL KÄRCHER HD 4/9 C

La **hidrolavadora de alta presión Kärcher HD 4/9 C**, diseñada para uso comercial, destaca por su movilidad, tamaño compacto y el rendimiento que caracteriza a los equipos Kärcher. Con un motor de corriente alterna y un diseño vertical, esta hidrolavadora es una herramienta esencial para la limpieza eficiente en diversos entornos.

Descripción:

La **hidrolavadora de alta presión Kärcher HD 4/9 C**, diseñada para uso comercial, destaca por su movilidad, tamaño compacto y el rendimiento que caracteriza a los equipos Kärcher. Con un motor de corriente alterna y un diseño vertical, esta hidrolavadora es una herramienta esencial para la limpieza eficiente en diversos entornos.

Características Destacadas:

- **Diseño Vertical Compacto:**
 - Fácil de transportar y almacenar, ideal para usuarios comerciales.
- **Revestimiento Completo de Plástico:**
 - Protege la bomba de alta presión y el motor contra daños y suciedad.
- **Compartimento para Boquillas:**
 - En la cara posterior para un acceso rápido y organizado.
- **Boquilla Triple:**
 - Permite cambiar entre chorro concentrado de alta presión (0°), chorro plano de alta presión (25°) y chorro plano de baja presión (40°).
- **Válvula de Succión de Detergente:**
 - Para aplicar detergente de manera continua al chorro de alta presión.

Especificaciones Técnicas:

- **Tipo de Corriente:** 1 / 120 / 60 Ph/V/Hz
- **Caudal de Agua:** 420 l/h
- **Temperatura de Entrada:** 60 °C
- **Presión de Trabajo:** 90 / 9 bar/MPa
- **Máxima Presión:** 130 / 13 bar/MPa
- **Potencia de Conexión:** 1,5 kW
- **Cable de Conexión:** 7 m
- **Tamaño de la Boquilla:** 32 mm
- **Entrada de Agua:** 3/4"
- **Peso (con Accesorios):** 26 kg
- **Peso con Embalaje:** 28,4 kg
- **Dimensiones:** 380 x 360 x 930 mm

La hidrolavadora manual Kärcher HD 4/9 C ofrece un rendimiento confiable y eficiente para tareas de limpieza en entornos comerciales, brindando resultados profesionales en cada uso.

Beneficios :

- **Potencia de Limpieza:** Equipada con un motor potente y una bomba de alta presión, la hidrolavadora Kärcher HD 4/9 C ofrece una limpieza efectiva incluso en las



superficies más difíciles y sucias.

- **Versatilidad:** Ideal para una amplia gama de aplicaciones de limpieza, desde la limpieza de vehículos hasta la eliminación de suciedad en áreas industriales, gracias a su diseño compacto y su facilidad de transporte.
- **Diseño Compacto y Ergonómico:** Su diseño compacto y ergonómico facilita su manejo y transporte, lo que permite un uso cómodo y eficiente durante largos períodos de tiempo.
- **Eficiencia Energética:** Con un consumo de energía optimizado y un diseño de bajo consumo de agua, la hidrolavadora Kärcher HD 4/9 C garantiza una limpieza eficiente sin comprometer la calidad.
- **Durabilidad y Fiabilidad:** Construida con materiales de alta calidad y componentes resistentes, esta hidrolavadora está diseñada para soportar condiciones de trabajo exigentes y ofrecer un rendimiento confiable a largo plazo.

Recomendaciones de Uso:

Siga siempre las instrucciones de seguridad proporcionadas por el fabricante al usar la hidrolavadora, incluyendo el uso de equipo de protección personal cuando sea necesario.

Almacene la hidrolavadora en un lugar seco y protegido de la intemperie cuando no esté en uso para evitar daños por corrosión y prolongar su vida útil.

Marca

Kärcher

RAIL DEPOT

PULIDORES

Pulidor manual (Para esmerilado manual de rieles en mantenimiento de cambios)

RAIL DEPOT

Pulidor manual (Para esmerilado manual de rieles en mantenimiento de cambios)

PULIDOR MANUAL



El **Pulidor Manual** es una herramienta eficaz diseñada para recuperar y mantener el perfil del riel en condiciones óptimas. Su versatilidad y capacidad de recuperación lo convierten en un componente esencial para el mantenimiento ferroviario.

El Pulidor Manual es la herramienta perfecta para mantener la integridad de los perfiles de los rieles, contribuyendo a la seguridad operativa y la eficiencia del sistema ferroviario. Ya sea en su versión manual estándar o eléctrica para un uso prolongado, este pulidor es esencial para el mantenimiento ferroviario eficiente.

Descripción:

El **Pulidor Manual** es una herramienta eficaz diseñada para recuperar y mantener el perfil del riel en condiciones óptimas. Su versatilidad y capacidad de recuperación lo convierten en un componente esencial para el mantenimiento ferroviario.

Características Destacadas:

- **Recuperación de Perfil de Riel:** Su función principal es restaurar y mantener el perfil adecuado del riel, eliminando escurrimientos y deformaciones que pueden afectar el paso de las ruedas.
- **Operación Manual Eficiente:** Diseñado para un uso manual eficiente, permitiendo a los operadores dirigir y controlar la herramienta con precisión en áreas específicas del riel que requieren atención.
- **Versatilidad de Disco de 7":** Compatible con discos de 7 pulgadas, proporcionando la capacidad necesaria para abordar diferentes tipos de imperfecciones en el riel.
- **Eléctrico para Mayor Duración:** Disponible en versión eléctrica para un tiempo de operación prolongado. Esta variante eléctrica es ideal para trabajos que requieren una duración extendida y eficiencia continua.
- **Mantenimiento Ferroviario Eficiente:** Contribuye significativamente a la eficiencia del mantenimiento ferroviario al garantizar que los perfiles de los rieles se mantengan dentro de los estándares recomendados.
- **Manejo Cómodo:** Su diseño ergonómico asegura un manejo cómodo durante la operación manual, lo que facilita el trabajo en áreas críticas y de difícil acceso.
- **Durabilidad y Resistencia:** Construido con materiales duraderos y resistentes para soportar las condiciones ferroviarias exigentes y ofrecer un rendimiento constante.

Beneficios:

El Pulidor Manual es la herramienta perfecta para mantener la integridad de los perfiles de los rieles, contribuyendo a la seguridad operativa y la eficiencia del sistema ferroviario. Ya sea en su versión manual estándar o eléctrica para un uso prolongado, este pulidor es esencial para el mantenimiento ferroviario eficiente.

PULIDOR MANUAL MILWAUKEE 6088-30 - 7"/9" CON TRABA

La amoladora de ángulo grande Milwaukee 6088-30, con un potente motor de 15.0 amperios y capacidad para discos de 7" o 9", está diseñada para brindar un rendimiento excepcional y durabilidad en las tareas más desafiantes de amolado. Con una potencia de 4.2 caballos, esta herramienta ofrece protección contra sobrecargas y la fuerza necesaria para abordar trabajos intensivos.

Características Principales:

- **Motor Potente de 15.0 Amperios:**
 - Proporciona un rendimiento fiable en aplicaciones de alta exigencia.
- **Protección contra Sobrecarga:**
 - Garantiza una mayor durabilidad y vida útil del motor.
- **Protección Resistente a Quemaduras sin Herramientas:**
 - Permite ajustar el protector de manera rápida y sin el uso de herramientas.
- **Capacidad para Discos de 7" o 9":**
 - Ofrece versatilidad para adaptarse a diferentes tareas de amolado.
- **Protectores Tipo 27 de 7" y 9" Incluidos:**
 - Aumenta la productividad y se adapta a diversas necesidades.

Recomendaciones de Uso:

Ajuste adecuadamente la presión de la herramienta sobre el riel para garantizar un pulido uniforme y evitar daños excesivos al material.

Mantenga movimientos constantes y suaves al operar el pulidor manual a lo largo del riel para lograr resultados uniformes y evitar la concentración de desgaste en áreas específicas.

Marca

Milwaukee

RAIL DEPOT



ROTO MARTILLO

Roto Martillo (Para demolición manual de concreto en vías ahogadas)

RAIL DEPOT



Roto Martillo (Para demolición manual de concreto en vías ahogadas)

ROTO MARTILLO ELÉCTRICO

El **Roto Martillo Eléctrico para Demolición en Vías Ahogadas** es una herramienta esencial en proyectos de construcción y mantenimiento ferroviario, especialmente diseñada para la demolición eficiente y segura de estructuras en entornos de vías ahogadas.

Este equipo robusto y potente es ideal para romper y retirar concreto, asfalto y otros materiales duros que se encuentran en las vías ferroviarias, facilitando las labores de reparación, renovación o desmantelamiento de estas estructuras.

Descripción:

El **Roto Martillo Eléctrico para Demolición en Vías Ahogadas** es una herramienta esencial en proyectos de construcción y mantenimiento ferroviario, especialmente diseñada para la demolición eficiente y segura de estructuras en entornos de vías ahogadas.

Este equipo robusto y potente es ideal para romper y retirar concreto, asfalto y otros materiales duros que se encuentran en las vías ferroviarias, facilitando las labores de reparación, renovación o desmantelamiento de estas estructuras.

Características Principales:

- **Potencia y Eficiencia:** Equipado con un motor potente y mecanismo de percusión de alta eficiencia para romper materiales resistentes con facilidad.
- **Diseño Especializado:** Construido para trabajar en entornos de vías ahogadas, donde las vías están incrustadas en otros materiales como concreto o asfalto.
- **Durabilidad:** Fabricado con materiales de alta resistencia para soportar las rigurosas condiciones de trabajo y el desgaste continuo.
- **Ergonomía:** Diseñado para minimizar la fatiga del operador, con características como reducción de vibración y empuñaduras cómodas.

Beneficios:

- **Demolición Efectiva:** Permite la rápida y efectiva demolición de materiales duros, acelerando los procesos de renovación o reparación de vías.
- **Ahorro de Tiempo y Esfuerzo:** Su potencia y eficiencia reducen significativamente el tiempo y esfuerzo necesarios en comparación con métodos manuales.
- **Seguridad en el Trabajo:** Equipado con características de seguridad para proteger al operador durante el uso.
- **Versatilidad:** Apto para una variedad de aplicaciones de demolición, no solo limitado a entornos ferroviarios.

Recomendaciones de Uso:

Es crucial que el operador del **Roto Martillo Eléctrico para Demolición en Vías Ahogadas** esté debidamente capacitado y utilice el equipo de protección personal adecuado, como cascos, protectores auditivos y gafas de seguridad. Se debe seguir un mantenimiento regular para asegurar el funcionamiento óptimo y seguro de la herramienta.

Rotomartillo eléctrico SDS-Max de 1-9/16" con Constant Power Technology (CPTTM)

- **Constant Power Technology (CPTTM):** Garantiza una potencia de perforación constante incluso en las aplicaciones más exigentes, brindando un rendimiento

sólido y confiable.

- **Ajuste de astillado de 12 posiciones:** Permite mantener la posición óptima del martillo durante el astillado en diversas orientaciones.
- **Embrague mecánico:** Protege el motor en caso de que la broca se atasque, prolongando la vida útil de la herramienta.
- **Funcionamiento de dos modalidades:** Ofrece versatilidad máxima para adaptarse a diferentes tipos de aplicaciones.
- **Asa lateral y estuche de transporte:** Incluidos para mayor comodidad y portabilidad.

Marca

Milwaukee

RAIL DEPOT

RAIL DEPOT



TALADROS

Taladro manual (Para barrenado manual de durmientes de madera)



Taladro manual (Para barrenado manual de durmientes de madera)

TALADRO MANUAL DE DURMIENTES DE MADERA

Taladro percutor de 1/2" para barrenado manual de durmientes de madera

Experimente la potencia y la versatilidad necesarias para abordar trabajos difíciles con este taladro percutor de una sola velocidad, el más potente del mercado y hasta con el doble de durabilidad. Con una potencia de 8 amperios y un diseño práctico de 1/2", este taladro ofrece un rendimiento impresionante con una velocidad de 0-2,800 RPM y 0-48,000 BPM.

Descripción:

Taladro percutor de 1/2" para barrenado manual de durmientes de madera

Experimente la potencia y la versatilidad necesarias para abordar trabajos difíciles con este taladro percutor de una sola velocidad, el más potente del mercado y hasta con el doble de durabilidad. Con una potencia de 8 amperios y un diseño práctico de 1/2", este taladro ofrece un rendimiento impresionante con una velocidad de 0-2,800 RPM y 0-48,000 BPM.

Características destacadas:

- **Potencia y Durabilidad:** Con una ingeniería superior, una caja de engranajes completamente metálica y un portabrocas metálico para servicio pesado, este taladro es hasta el doble de durable que la competencia, manteniendo un rendimiento sobresaliente.
- **Velocidad Ajustable:** La velocidad ajustable de 0-2,800 RPM y 0-48,000 BPM proporciona la flexibilidad necesaria para abordar una variedad de materiales, desde madera y acero hasta perforación percutánea en hormigón.
- **Compacto y Versátil:** El perfil compacto de 11.5" facilita el trabajo en espacios reducidos, mientras que las dos modalidades permiten perforaciones en diferentes materiales.
- **Manejo Conveniente:** Una asa lateral removible de 360° facilita la configuración de la varilla de profundidad para perforaciones precisas. La sobremoldura garantiza un agarre seguro y cómodo, reduciendo la vibración y la fatiga en el lugar de trabajo.

Este taladro percutor es la herramienta ideal para perforar durmientes de madera de manera eficiente y precisa, ofreciendo potencia, durabilidad y versatilidad en un solo paquete.

Beneficios :

- **Potencia y Versatilidad:** Este taladro percutor ofrece la potencia necesaria para perforar agujeros en durmientes de madera de forma eficiente y precisa, lo que lo convierte en una herramienta versátil para una variedad de proyectos ferroviarios y de construcción.
- **Diseño Ergonómico:** Su diseño ergonómico proporciona comodidad durante el uso prolongado, reduciendo la fatiga del usuario y permitiendo un manejo preciso y controlado.
- **Funcionalidad de Percusión:** La función de percusión facilita la perforación en materiales densos como la madera, permitiendo una penetración más rápida y eficiente del durmiente.

- **Compatibilidad con Brocas Estándar:** Compatible con brocas estándar de 1/2", este taladro percutor permite una fácil sustitución y una amplia variedad de opciones de perforación según las necesidades del proyecto.
- **Durabilidad y Construcción Robusta:** Construido con materiales resistentes y duraderos, este taladro está diseñado para soportar condiciones de trabajo difíciles y proporcionar un rendimiento confiable a lo largo del tiempo.

Recomendaciones de Uso:

- **Selección de Brocas Adecuadas:** Utilice brocas diseñadas específicamente para perforar madera y adecuadas para el tamaño y tipo de agujero que necesita hacer en los durmientes. Asegúrese de que las brocas estén afiladas y en buen estado para obtener resultados óptimos.
- **Mantenimiento Regular:** Realice un mantenimiento regular del taladro, incluida la limpieza y lubricación de las partes móviles, para garantizar un rendimiento óptimo y prolongar la vida útil de la herramienta.
- **Uso de Equipo de Protección Personal:** Siempre use equipo de protección personal, como gafas de seguridad y guantes, al operar el taladro para protegerse contra lesiones.
- **Técnica de Perforación:** Aplique una presión uniforme y constante mientras perfora para evitar el atasco de la broca y asegurar agujeros limpios y precisos en los durmientes.

Marca

Milwaukee

RAIL DEPOT

RAIL DEPOT



DE BATERÍA



BATERÍAS

RAIL DEPOT



BATERÍA MILWAUKEE 12AH & CARGADOR RÁPIDO COMBO KIT

El **Combo de Batería y Cargador Milwaukee** es una solución eficiente y potente para la recarga de herramientas portátiles. Con su diseño que permite ciclos secuenciales, se logra una carga rápida y eficiente, reduciendo los tiempos de inactividad y mejorando la productividad en el lugar de trabajo.

Con una potencia de 90 watts y 5.0 amperios, este combo proporciona la energía necesaria para recargar una variedad de herramientas portátiles. Su construcción robusta garantiza resistencia y durabilidad, incluso en entornos de trabajo exigentes.

Descripción:

El **Combo de Batería y Cargador Milwaukee** es una solución eficiente y potente para la recarga de herramientas portátiles. Con su diseño que permite ciclos secuenciales, se logra una carga rápida y eficiente, reduciendo los tiempos de inactividad y mejorando la productividad en el lugar de trabajo.

La transmisión directa de energía entre el cargador y la batería asegura una eficiencia óptima durante el proceso de carga. Además, la capacidad de cargar simultáneamente dos baterías agiliza aún más el proceso, permitiendo tener varias baterías listas para su uso.

La incorporación de un sistema de control de temperatura es clave para proteger la vida útil de las baterías al evitar el sobrecalentamiento durante la carga. Esto contribuye a mantener un rendimiento consistente y duradero de las baterías a lo largo del tiempo.

Con una potencia de 90 watts y 5.0 amperios, este combo proporciona la energía necesaria para recargar una variedad de herramientas portátiles. Su construcción robusta garantiza resistencia y durabilidad, incluso en entornos de trabajo exigentes.

Características Principales:

- **Carga Rápida y Eficiente:** Este combo de batería y cargador Milwaukee está diseñado para reducir el tiempo de carga gracias a sus ciclos secuenciales, permitiendo una rápida recarga de las baterías.
- **Transmisión Directa de Energía:** Facilita la transmisión directa de energía entre el cargador y la batería, optimizando la eficiencia del proceso de carga.
- **Sistemas de Carga Simultánea:** Equipado con 2 sistemas para carga simultánea, lo que permite cargar varias baterías al mismo tiempo, mejorando la productividad y minimizando los tiempos de inactividad.
- **Control de Temperatura:** Incorpora un sistema de control de temperatura que protege la vida útil de las baterías al prevenir el sobrecalentamiento durante el proceso de carga.
- **Potencia y Amperaje:** Ofrece una potencia de 90 watts y 5.0 amperios, proporcionando la energía necesaria para recargar una amplia variedad de herramientas portátiles.
- **Construcción Robusta:** Fabricado con materiales resistentes, este combo está diseñado para soportar condiciones de uso exigentes, asegurando durabilidad y confiabilidad a largo plazo.
- **Versatilidad:** Ideal para mantener recargadas diversas herramientas portátiles, asegurando que estén listas para el trabajo en cualquier momento.



Recomendaciones de Uso:

El Combo de Batería y Cargador Milwaukee es una solución potente para cargar herramientas portátiles. Ofrece ciclos de carga secuenciales para una recarga rápida, capacidad de cargar dos baterías simultáneamente y un sistema de control de temperatura para evitar el sobrecalentamiento. Con 90 watts y 5.0 amperios, este combo optimiza la productividad en el trabajo y mantiene la durabilidad de las baterías con su construcción robusta.

Marca

Milwaukee

RAIL DEPOT

BATERÍA MILWAUKEE 12AH



La **batería HD12.0 M18™ REDLITHIUM™ HIGH OUTPUT™** representa un avance significativo en términos de potencia y rendimiento para el **sistema M18™**.

Con un **aumento del 50 % en la potencia** en comparación con las baterías M18™ REDLITHIUM™ HD, esta batería impulsa el rendimiento de todo el sistema, proporcionando la potencia equivalente a un producto con cable de 15 A.

La eficiencia térmica mejorada garantiza que la batería funcione de manera óptima incluso en aplicaciones intensas, reduciendo el riesgo de sobrecalentamiento y contribuyendo a una mayor duración de la batería. Además, su capacidad para funcionar un 50 % más fría que las baterías M18™ REDLITHIUM™ HD la convierte en la opción ideal para condiciones de trabajo exigentes.

Descripción:

La **batería HD12.0 M18™ REDLITHIUM™ HIGH OUTPUT™** representa un avance significativo en términos de potencia y rendimiento para el **sistema M18™**.

Con un **aumento del 50 % en la potencia** en comparación con las baterías M18™ REDLITHIUM™ HD, esta batería impulsa el rendimiento de todo el sistema, proporcionando la potencia equivalente a un producto con cable de 15 A.

La eficiencia térmica mejorada garantiza que la batería funcione de manera óptima incluso en aplicaciones intensas, reduciendo el riesgo de sobrecalentamiento y contribuyendo a una mayor duración de la batería. Además, su capacidad para funcionar un 50 % más fría que las baterías M18™ REDLITHIUM™ HD la convierte en la opción ideal para condiciones de trabajo exigentes.

En climas fríos extremos, esta batería demuestra su rendimiento excepcional, brindando potencia confiable incluso en temperaturas por debajo de cero. Esto la convierte en una herramienta indispensable para profesionales que trabajan en entornos fríos.

Con una duración de la batería líder en la industria, la HD12.0 REDLITHIUM™ HIGH OUTPUT™ elimina la necesidad de herramientas con cable en el lugar de trabajo, ofreciendo la máxima productividad y versatilidad. Además, su compatibilidad con más de 150 soluciones M18™ la convierte en una opción versátil para una amplia variedad de herramientas y aplicaciones.

En resumen, la **batería HD12.0 M18™ REDLITHIUM™ HIGH OUTPUT™** es una elección excepcional para aquellos que buscan potencia, duración y rendimiento superiores en sus herramientas inalámbricas.

Características Destacadas:

- **Potencia Excepcional:** La batería HD12.0 M18™ REDLITHIUM™ HIGH OUTPUT™ ofrece un impresionante aumento del 50 % en la potencia en comparación con las baterías M18™ REDLITHIUM™ HD. Este aumento de potencia impulsa el rendimiento de todo el sistema M18™, brindando la potencia de un producto con cable de 15 A.
- **Eficiencia Térmica Mejorada:** Funciona un 50 % más fría que las baterías M18™ REDLITHIUM™ HD, lo que significa un rendimiento óptimo incluso en aplicaciones intensas. La eficiencia térmica mejorada contribuye a una mayor duración de la batería y permite un uso más prolongado bajo condiciones exigentes.
- **Rendimiento en Climas Fríos:** Diseñada para ofrecer el mejor rendimiento en climas



fríos extremos (por debajo de 0 °F / -18 °C), proporcionando potencia confiable incluso en condiciones climáticas adversas.

- **Duración de la Batería:** Ofrece la mayor cantidad de trabajo por carga entre todas las baterías para herramientas eléctricas profesionales en la industria. Este rendimiento excepcional reemplaza completamente la necesidad de herramientas con cable en el lugar de trabajo.
- **Compatibilidad Versátil:** Totalmente compatible con más de 150 soluciones M18™, lo que la convierte en una opción versátil para una amplia gama de herramientas y aplicaciones.

Beneficios:

- **Mayor Duración de la Carga:** Con una capacidad de 12 amperios-hora (Ah), esta batería proporciona una duración prolongada de la carga, lo que permite un tiempo de funcionamiento más largo sin necesidad de recargar con frecuencia.
- **Potencia Mejorada:** Al contar con una mayor capacidad, la batería puede suministrar una corriente constante a las herramientas eléctricas, lo que se traduce en un rendimiento mejorado y una mayor potencia de salida.
- **Compatibilidad:** Diseñada para ser compatible con una amplia gama de herramientas y equipos de la marca Milwaukee, lo que proporciona versatilidad y conveniencia al usuario.
- **Rendimiento Confiable:** Fabricada con tecnología avanzada y materiales de alta calidad, esta batería ofrece un rendimiento confiable y consistente en una variedad de aplicaciones y condiciones de trabajo.
- **Seguridad:** Incorpora características de protección contra sobrecargas, descargas excesivas y sobrecalentamiento, lo que garantiza un uso seguro y prolonga la vida útil de la batería.

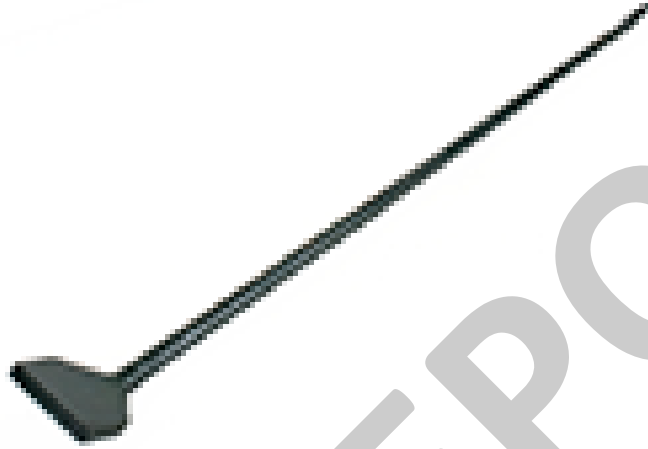
Recomendaciones de Uso:

La batería HD12.0 M18™ REDLITHIUM™ HIGH OUTPUT™ ofrece un 50% más de potencia comparada con otras baterías M18™, equivalente a un producto con cable de 15 A. Destaca por su eficiencia térmica mejorada, funcionando un 50% más frío y ofreciendo rendimiento excepcional incluso en climas extremadamente fríos. Compatible con más de 150 herramientas M18™, elimina la necesidad de herramientas con cable y asegura una durabilidad y rendimiento superiores en condiciones de trabajo exigentes.

Marca

Milwaukee

RAIL DEPOT



CALZADORES

RAIL DEPOT



TIRAFONDEADORA - FTS SPIKE FORCE

El atornillador de clavos **SpikeForce** que funciona con baterías es una inversión en **seguridad y productividad** que se amortiza con un clavado de clavos más rápido y seguro con menos mano de obra y sin necesidad de fluido hidráulico, mangueras ni generadores .

Elimine la necesidad de controladores hidráulicos

Descripción:

El atornillador de clavos **SpikeForce** que funciona con baterías es una inversión en **seguridad y productividad** que se amortiza con un clavado de clavos más rápido y seguro con menos mano de obra y sin necesidad de fluido hidráulico, mangueras ni generadores .

Elimine la necesidad de controladores hidráulicos

Características:

Portátil

El **SpikeForce** inalámbrico que funciona con baterías es más liviano que los tradicionales clavadores hidráulicos y de gasolina y, en última instancia, elimina el cable. Los ferroviarios ven un aumento drástico en el rango de movimiento en comparación con lo que obtienen con el sistema hidráulico.

Poderoso

SpikeForce clava púas coloca los clavos en cualquier durmiente de madera dura o blanda en tan solo tres segundos. Este impulsor de clavos de vía funciona completamente con baterías y no utiliza ningún sistema hidráulico ni gas y, lo mejor de todo, ¡le permite guardar ese antiguo martillo para siempre!

Productivo

SpikeForce funciona con una batería interna de iones de litio. **Sin cables**. Sin desorden. Sin tiempo de preparación. Los ingredientes perfectos para una operación eficiente.

La **tecnología que funciona con baterías de SpikeForce** permite una alternativa más ecológica y segura al destornillador hidráulico. Junto con el extractor de púas que funciona con baterías, el [SpikeEase](#) , ¡es una herramienta sin la cual los ferroviarios no pueden vivir!

Adicionales:

- SpikeForce Battery -FTS20202-MXB
- Deadhead Driver Attachment for SpikeForce - FTS20202-DA
- Tamper Attachment for SpikeForce - FTS20202-TA
- Ice Chisel Attachment for SpikeForce - FTS20202-IC

Beneficios:

- **Eficiencia en la Instalación:** El atornillador de clavos SpikeForce está diseñado para proporcionar una instalación eficiente de clavos en durmientes de madera y otros componentes ferroviarios. Su diseño ergonómico y su potencia permiten una colocación rápida y precisa de los clavos, lo que aumenta la productividad en el sitio de trabajo.
- **Versatilidad de Aplicación:** Este atornillador es adecuado para una amplia gama de



aplicaciones ferroviarias, incluida la fijación de rieles, placas base, placas de unión y otros elementos de vía. Su capacidad para manejar diferentes tipos y tamaños de clavos lo hace versátil y adaptable a diversas necesidades de proyecto.

- **Diseño Robusto y Duradero:** Construido con materiales de alta calidad y componentes resistentes, el atornillador SpikeForce ofrece una durabilidad excepcional incluso en entornos de trabajo exigentes. Su diseño robusto garantiza un rendimiento consistente a lo largo del tiempo, lo que reduce el tiempo de inactividad y los costos de mantenimiento.
- **Seguridad del Operador:** Equipado con características de seguridad avanzadas, como protecciones contra retroceso y sistemas de liberación rápida, el atornillador SpikeForce prioriza la seguridad del operador durante su uso. Esto ayuda a prevenir lesiones y garantiza un entorno de trabajo seguro para todos los trabajadores ferroviarios involucrados en el proceso de instalación de clavos.

Recomendaciones de Uso:

- **Capacitación y Entrenamiento:** Antes de utilizar el atornillador SpikeForce, asegúrese de que los operadores estén debidamente capacitados y entrenados en su manejo seguro y eficiente. Proporcione información detallada sobre el funcionamiento del equipo, incluidas las medidas de seguridad necesarias.
- **Inspección Previa:** Realice una inspección visual del atornillador antes de cada uso para verificar que no haya daños visibles en el equipo y que todos los componentes estén en condiciones adecuadas de funcionamiento. Asegúrese de que la batería esté completamente cargada y que todas las conexiones estén seguras.
- **Selección de Clavos:** Utilice únicamente clavos compatibles con las especificaciones del atornillador SpikeForce. Verifique que los clavos estén en buenas condiciones y que no presenten deformidades o daños que puedan afectar su rendimiento durante la instalación.
- **Posicionamiento Correcto:** Antes de comenzar la instalación de clavos, asegúrese de que el atornillador esté correctamente posicionado en el área de trabajo y que no haya obstrucciones que puedan interferir con su operación. Mantenga una postura estable y firme mientras utiliza el equipo.
- **Aplicación de Fuerza Adecuada:** Aplique la fuerza necesaria de manera uniforme y constante al operar el atornillador. Evite aplicar una presión excesiva que pueda dañar el equipo o provocar un funcionamiento incorrecto. Siga las recomendaciones del fabricante para la aplicación de fuerza óptima.
- **Mantenimiento Regular:** Realice un mantenimiento regular del atornillador SpikeForce según las instrucciones del fabricante. Esto puede incluir la limpieza periódica del equipo, la lubricación de componentes móviles y la inspección de desgaste para garantizar un rendimiento óptimo y prolongar la vida útil del equipo.

Marca

FTS

RAIL DEPOT



CLAVADORAS



TIRAFONDEADORA - FTS SPIKE FORCE

El atornillador de clavos **SpikeForce** que funciona con baterías es una inversión en **seguridad y productividad** que se amortiza con un clavado de clavos más rápido y seguro con menos mano de obra y sin necesidad de fluido hidráulico, mangueras ni generadores.

Elimine la necesidad de controladores hidráulicos

Descripción:

El atornillador de clavos **SpikeForce** que funciona con baterías es una inversión en **seguridad y productividad** que se amortiza con un clavado de clavos más rápido y seguro con menos mano de obra y sin necesidad de fluido hidráulico, mangueras ni generadores.

Elimine la necesidad de controladores hidráulicos

Características:

Portátil

El **SpikeForce** inalámbrico que funciona con baterías es más liviano que los tradicionales clavadores hidráulicos y de gasolina y, en última instancia, elimina el cable. Los ferroviarios ven un aumento drástico en el rango de movimiento en comparación con lo que obtienen con el sistema hidráulico.

Poderoso

SpikeForce clava púas coloca los clavos en cualquier durmiente de madera dura o blanda en tan solo tres segundos. Este impulsor de clavos de vía funciona completamente con baterías y no utiliza ningún sistema hidráulico ni gas y, lo mejor de todo, ¡le permite guardar ese antiguo martillo para siempre!

Productivo

SpikeForce funciona con una batería interna de iones de litio. **Sin cables.** Sin desorden. Sin tiempo de preparación. Los ingredientes perfectos para una operación eficiente.

La tecnología que funciona con baterías de **SpikeForce** permite una alternativa más ecológica y segura al destornillador hidráulico. Junto con el extractor de púas que funciona con baterías, el [SpikeEase](#), ¡es una herramienta sin la cual los ferroviarios no pueden vivir!

Adicionales:

- SpikeForce Battery -FTS20202-MXB
- Deadhead Driver Attachment for SpikeForce - FTS20202-DA
- Tamper Attachment for SpikeForce - FTS20202-TA
- Ice Chisel Attachment for SpikeForce - FTS20202-IC

Beneficios:

- **Eficiencia en la Instalación:** El atornillador de clavos SpikeForce está diseñado para proporcionar una instalación eficiente de clavos en durmientes de madera y otros componentes ferroviarios. Su diseño ergonómico y su potencia permiten una colocación rápida y precisa de los clavos, lo que aumenta la productividad en el sitio de trabajo.
- **Versatilidad de Aplicación:** Este atornillador es adecuado para una amplia gama de



aplicaciones ferroviarias, incluida la fijación de rieles, placas base, placas de unión y otros elementos de vía. Su capacidad para manejar diferentes tipos y tamaños de clavos lo hace versátil y adaptable a diversas necesidades de proyecto.

- **Diseño Robusto y Duradero:** Construido con materiales de alta calidad y componentes resistentes, el atornillador SpikeForce ofrece una durabilidad excepcional incluso en entornos de trabajo exigentes. Su diseño robusto garantiza un rendimiento consistente a lo largo del tiempo, lo que reduce el tiempo de inactividad y los costos de mantenimiento.
- **Seguridad del Operador:** Equipado con características de seguridad avanzadas, como protecciones contra retroceso y sistemas de liberación rápida, el atornillador SpikeForce prioriza la seguridad del operador durante su uso. Esto ayuda a prevenir lesiones y garantiza un entorno de trabajo seguro para todos los trabajadores ferroviarios involucrados en el proceso de instalación de clavos.

Recomendaciones de Uso:

- **Capacitación y Entrenamiento:** Antes de utilizar el atornillador SpikeForce, asegúrese de que los operadores estén debidamente capacitados y entrenados en su manejo seguro y eficiente. Proporcione información detallada sobre el funcionamiento del equipo, incluidas las medidas de seguridad necesarias.
- **Inspección Previa:** Realice una inspección visual del atornillador antes de cada uso para verificar que no haya daños visibles en el equipo y que todos los componentes estén en condiciones adecuadas de funcionamiento. Asegúrese de que la batería esté completamente cargada y que todas las conexiones estén seguras.
- **Selección de Clavos:** Utilice únicamente clavos compatibles con las especificaciones del atornillador SpikeForce. Verifique que los clavos estén en buenas condiciones y que no presenten deformidades o daños que puedan afectar su rendimiento durante la instalación.
- **Posicionamiento Correcto:** Antes de comenzar la instalación de clavos, asegúrese de que el atornillador esté correctamente posicionado en el área de trabajo y que no haya obstrucciones que puedan interferir con su operación. Mantenga una postura estable y firme mientras utiliza el equipo.
- **Aplicación de Fuerza Adecuada:** Aplique la fuerza necesaria de manera uniforme y constante al operar el atornillador. Evite aplicar una presión excesiva que pueda dañar el equipo o provocar un funcionamiento incorrecto. Siga las recomendaciones del fabricante para la aplicación de fuerza óptima.
- **Mantenimiento Regular:** Realice un mantenimiento regular del atornillador SpikeForce según las instrucciones del fabricante. Esto puede incluir la limpieza periódica del equipo, la lubricación de componentes móviles y la inspección de desgaste para garantizar un rendimiento óptimo y prolongar la vida útil del equipo.

Marca

FTS



DESCLAVADORA - FTS SPIKE EASE - SÓLO HERRAMIENTA

La **Desclavadora de Vía FTS Spike Ease** es una herramienta especializada y eficiente, diseñada para la extracción rápida y segura de clavos de vía (spikes) en proyectos ferroviarios.

Esta herramienta, fabricada por FTS, una empresa reconocida en la industria ferroviaria, es esencial para el mantenimiento y renovación de vías, permitiendo a los trabajadores retirar clavos de manera efectiva sin dañar los durmientes ni el riel.

Descripción:

La **Desclavadora de Vía FTS Spike Ease** es una herramienta especializada y eficiente, diseñada para la extracción rápida y segura de clavos de vía (spikes) en proyectos ferroviarios.

Esta herramienta, fabricada por FTS, una empresa reconocida en la industria ferroviaria, es esencial para el mantenimiento y renovación de vías, permitiendo a los trabajadores retirar clavos de manera efectiva sin dañar los durmientes ni el riel.

Características Principales:

- **Diseño Eficiente:** Optimizado para extraer clavos de vía con mínimo esfuerzo y máxima eficiencia.
- **Construcción Robusta:** Fabricada con materiales de alta calidad para garantizar durabilidad y resistencia en condiciones de trabajo difíciles.
- **Operación Segura:** Diseñada para maximizar la seguridad del usuario, reduciendo el riesgo de lesiones durante el proceso de extracción.
- **Portabilidad:** Su diseño ligero y portátil facilita su uso en diferentes ubicaciones a lo largo de las vías férreas.

SpikeEase es una inversión en seguridad y productividad que se amortiza con una eliminación de clavos más rápida y segura con menos mano de obra y sin necesidad de sistemas hidráulicos, generadores o barras de garras.

Portátil

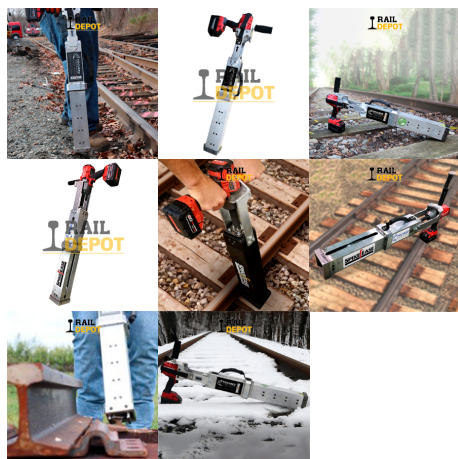
El **SpikeEase** pesa sólo 30 libras, que es hasta 50 libras más liviano que la mayoría de los desclavadores hidráulicos tradicionales. Nuestro desclavador de vía elimina esos voluminosos generadores y mangueras de conexión del proceso de desclavado de vía, lo que permite al usuario tener un mayor rango de movimiento. **SpikeEase** es la única herramienta que debe utilizar para desclavar en espacios reducidos como puentes y túneles.

Productivo

El **SpikeEase** no solo es más compacto que otros desclavadores, sino que también aumentará la productividad en su patio ferroviario. Es la herramienta perfecta para que los reparadores de vías la retiren del camión en caso de necesidad y erradica por completo la necesidad de la barra de uña.

Poderoso

SpikeEase saca fácilmente los picos en 3 a 5 segundos. Con hasta 20,000 libras de fuerza a



su disposición, SpikeEase puede tirar incluso de los clavos más duros. Al operar con un impacto Milwaukee de 1/2", nuestra solución de desclavado puede extraer hasta 200 clavos por carga de batería.

Beneficios:

- **Aumento de la Productividad:** Facilita la rápida extracción de clavos, agilizando significativamente los procesos de mantenimiento y reparación de vías.
- **Facilidad de Uso:** Su diseño ergonómico reduce la fatiga del operador, permitiendo un uso prolongado con mayor comodidad.
- **Protección del Material:** Minimiza el daño a los durmientes y rieles durante la extracción de clavos, preservando la integridad de la infraestructura.
- **Versatilidad:** Adecuada para una amplia gama de aplicaciones en mantenimiento y renovación de vías.
- De pilas 3-5 segundos por eliminación
- Pesa menos de 30 libras* (entre 20 y 50 libras más liviano que los dispositivos hidráulicos convencionales)
- Sin fluidos hidráulicos peligrosos
- Sin mangueras que restrinjan el alcance
- Sin generadores voluminosos
- Sin barras de garras que rompan la espalda
- Opera usando un impacto estándar de 1/2"

*Sin incluir impacto ni batería

Recomendaciones de Uso:

Es importante que los operadores de la **Desclavadora de Vía FTS Spike Ease** estén debidamente capacitados en su uso y manejo. Se debe seguir todas las medidas de seguridad recomendadas y utilizar el equipo de protección personal apropiado. Un mantenimiento regular y adecuado es crucial para mantener la herramienta en óptimas condiciones y garantizar su eficacia y seguridad.

Marca

FTS



DESCLAVADORA - FTS SPIKE EASE - KIT

La **Desclavadora de Vía FTS Spike Ease** es una herramienta especializada y eficiente, diseñada para la extracción rápida y segura de clavos de vía (spikes) en proyectos ferroviarios.

Esta herramienta, fabricada por FTS, una empresa reconocida en la industria ferroviaria, es esencial para el mantenimiento y renovación de vías, permitiendo a los trabajadores retirar clavos de manera efectiva sin dañar los durmientes ni el riel.

Descripción:

La **Desclavadora de Vía FTS Spike Ease** es una herramienta especializada y eficiente, diseñada para la extracción rápida y segura de clavos de vía (spikes) en proyectos ferroviarios.

Esta herramienta, fabricada por FTS, una empresa reconocida en la industria ferroviaria, es esencial para el mantenimiento y renovación de vías, permitiendo a los trabajadores retirar clavos de manera efectiva sin dañar los durmientes ni el riel.

Este KIT incluye:

- Unidad SpikeEase
- Llave de impacto Milwaukee de 1/2 pulgada
- Cargador rápido
- 2 baterías M18 de 12 AH

Características Principales:

- **Diseño Eficiente:** Optimizado para extraer clavos de vía con mínimo esfuerzo y máxima eficiencia.
- **Construcción Robusta:** Fabricada con materiales de alta calidad para garantizar durabilidad y resistencia en condiciones de trabajo difíciles.
- **Operación Segura:** Diseñada para maximizar la seguridad del usuario, reduciendo el riesgo de lesiones durante el proceso de extracción.
- **Portabilidad:** Su diseño ligero y portátil facilita su uso en diferentes ubicaciones a lo largo de las vías férreas.

Portátil

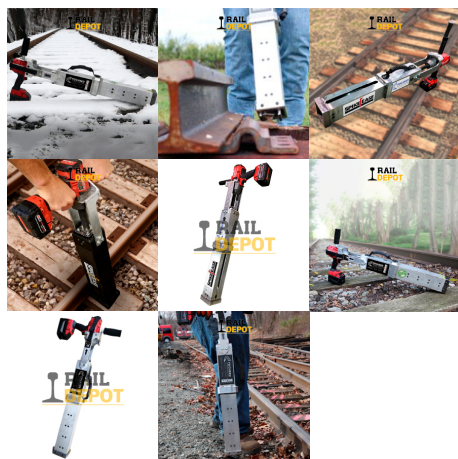
El **SpikeEase** pesa sólo 30 libras, que es hasta 50 libras más liviano que la mayoría de los desclavadores hidráulicos tradicionales. Nuestro desclavador de vía elimina esos voluminosos generadores y mangueras de conexión del proceso de desclavado de vía, lo que permite al usuario tener un mayor rango de movimiento. **SpikeEase** es la única herramienta que debe utilizar para desclavar en espacios reducidos como puentes y túneles.

Productivo

El **SpikeEase** no solo es más compacto que otros desclavadores, sino que también aumentará la productividad en su patio ferroviario. Es la herramienta perfecta para que los reparadores de vías la retiren del camión en caso de necesidad y erradica por completo la necesidad de la barra de uña.

Poderoso

SpikeEase saca fácilmente los picos en 3 a 5 segundos. Con hasta 20,000 libras de fuerza a



su disposición, SpikeEase puede tirar incluso de los clavos más duros. Al operar con un impacto Milwaukee de 1/2", nuestra solución de desclavado puede extraer hasta 200 clavos por carga de batería.

Beneficios:

- **Aumento de la Productividad:** Facilita la rápida extracción de clavos, agilizando significativamente los procesos de mantenimiento y reparación de vías.
- **Facilidad de Uso:** Su diseño ergonómico reduce la fatiga del operador, permitiendo un uso prolongado con mayor comodidad.
- **Protección del Material:** Minimiza el daño a los durmientes y rieles durante la extracción de clavos, preservando la integridad de la infraestructura.
- **Versatilidad:** Adecuada para una amplia gama de aplicaciones en mantenimiento y renovación de vías.
- De pilas 3-5 segundos por eliminación
- Pesa menos de 30 libras* (entre 20 y 50 libras más liviano que los dispositivos hidráulicos convencionales)
- Sin fluidos hidráulicos peligrosos
- Sin mangueras que restrinjan el alcance
- Sin generadores voluminosos
- Sin barras de garras que rompan la espalda
- Opera usando un impacto estándar de 1/2"

Recomendaciones de Uso:

Es importante que los operadores de la **Desclavadora de Vía FTS Spike Ease** estén debidamente capacitados en su uso y manejo. Se debe seguir todas las medidas de seguridad recomendadas y utilizar el equipo de protección personal apropiado. Un mantenimiento regular y adecuado es crucial para mantener la herramienta en óptimas condiciones y garantizar su eficacia y seguridad.

SpikeEase es una inversión en seguridad y productividad que se amortiza con una eliminación de clavos más rápida y segura con menos mano de obra y sin necesidad de sistemas hidráulicos, generadores o barras de garras.

Marca

FTS

RAIL DEPOT



PULIDORAS

RAIL DEPOT

PULIDORA MANUAL CON BATERÍA RECARGABLE Y CARGADOR



La **Pulidora Manual con Batería Recargable** es una herramienta esencial para el mantenimiento ferroviario, diseñada específicamente para reparar el perfil del riel durante el cambio de vía. Su funcionamiento eficiente y su movilidad la convierten en un componente clave para garantizar la seguridad y el rendimiento óptimo de la infraestructura ferroviaria.

La Pulidora Manual con Batería Recargable es una herramienta esencial para mantener la integridad y el rendimiento de la infraestructura ferroviaria, asegurando un paso seguro y eficiente de los trenes en áreas críticas como cambios de vía. Su diseño práctico y eficaz la convierte en una aliada confiable para los profesionales del mantenimiento ferroviario.

Descripción:

La **Pulidora Manual con Batería Recargable** es una herramienta esencial para el mantenimiento ferroviario, diseñada específicamente para reparar el perfil del riel durante el cambio de vía. Su funcionamiento eficiente y su movilidad la convierten en un componente clave para garantizar la seguridad y el rendimiento óptimo de la infraestructura ferroviaria.

Características Destacadas:

- Batería Recargable y Cargador:**
 - Equipada con una batería recargable de alta capacidad, proporcionando movilidad sin restricciones durante las operaciones de mantenimiento.
 - Incluye un cargador que permite una carga rápida y eficiente para minimizar el tiempo de inactividad.
- Reparación de Perfil de Riel:**
 - Diseñada para abordar el escurrimiento y la deformación del perfil del riel causados por el paso constante de las ruedas.
 - Su acción de pulido elimina eficazmente cualquier irregularidad en el borde del riel, asegurando un paso suave de las ruedas.
- Aplicación en Cambios de Vía:**
 - Es especialmente útil en zonas de cambio de vía, donde el escurrimiento del riel puede afectar negativamente el paso de las ruedas.
 - Contribuye a mantener la continuidad y la fluidez en el cambio de una vía a otra, evitando obstrucciones y asegurando la seguridad operativa.
- Fácil Manejo y Operación Manual:**
 - Su diseño ergonómico permite un manejo cómodo y preciso por parte del operador.
 - La operación manual facilita la orientación precisa de la pulidora en las áreas que requieren reparación.
- Durabilidad y Resistencia:**
 - Construida con materiales duraderos y resistentes, garantizando un rendimiento constante en condiciones ferroviarias exigentes.

Nuestro kit de rectificadora con freno M18 FUEL™ de 4-1/2" / 5" con interruptor deslizante con bloqueo ONE-KEY™ representa el siguiente avance en potencia y rendimiento de las rectificadoras inalámbricas, priorizando la seguridad con su freno RAPIDSTOP™.



Características Principales:

- **Potencia Inigualable:**
 - Genera 11 A de potencia alámbrica para abordar las aplicaciones más desafiantes de corte y rectificado.
 - Motor sin escobillas POWERSTATE™ que ofrece la máxima energía constante y alcanza 8,500 RPM para un rápido retiro de material.
- **Freno RAPIDSTOP™:**
 - Ofrece tiempos de detención de menos de 2 segundos con un disco abrasivo, mejorando la seguridad del usuario.
 - Protección antirrebote mediante embrague electrónico.
- **Inteligencia REDLINK PLUS™:**
 - Garantiza niveles inigualables de rendimiento, protección y compatibilidad.
 - Protección contra sobrecarga para prolongar la vida útil del motor.
- **Compatibilidad ONE-KEY™:**
 - Conectividad inalámbrica con un teléfono inteligente para rastrear y gestionar la herramienta.
 - Proporciona visibilidad sobre la ubicación de las herramientas en su red de trabajos.
- **Baterías REDLITHIUM™ HIGH OUTPUT™ XC6.0:**
 - Generan un 50 % más de potencia y operan un 50 % más frías que las baterías convencionales.
 - Cambios de accesorios más rápidos y menos tiempo de inactividad.
- **Accesorios Sin Herramientas:**
 - Facilita cambios rápidos de accesorios y ajustes de protección.
 - Total compatibilidad con accesorios comunes en el mercado.

La Pulidora Manual con Batería Recargable M18 FUEL™ de 4-1/2" / 5" con ONE-KEY™ de MILWAUKEE® es la elección definitiva para mejorar la productividad y la seguridad en el trabajo con rectificadoras inalámbricas.

Beneficios:

- **Portabilidad y Libertad de Movimiento:** Alimentada por una batería recargable, esta pulidora ofrece una mayor portabilidad y libertad de movimiento en comparación con las herramientas con cable, lo que facilita su uso en diversas ubicaciones de trabajo sin depender de una fuente de alimentación cercana.
- **Rendimiento Potente:** Equipada con la tecnología FUEL™ de Milwaukee®, esta pulidora proporciona un rendimiento potente y constante, lo que permite un pulido eficiente y rápido de superficies metálicas con un mínimo esfuerzo por parte del operador.
- **Diseño Ergonómico:** El diseño ergonómico de la pulidora, que incluye empuñaduras cómodas y un peso equilibrado, ayuda a reducir la fatiga del operador durante sesiones de trabajo prolongadas, lo que resulta en una mayor comodidad y productividad.
- **Versatilidad de Uso:** Con capacidad para discos de 4-1/2" y 5", esta pulidora es versátil y adecuada para una variedad de aplicaciones de pulido en diferentes tipos de superficies y materiales, lo que la convierte en una herramienta indispensable en talleres y sitios de trabajo.
- **Control Preciso:** La tecnología ONE-KEY™ de Milwaukee® permite al usuario personalizar y controlar diversos aspectos de la herramienta, como la velocidad de rotación y la configuración del pulido, a través de una aplicación móvil, lo que proporciona un control preciso y personalizado para satisfacer las necesidades específicas de cada tarea.

Recomendaciones de Uso:

- **Mantenimiento de la Batería:** Asegúrese de mantener la batería de la pulidora correctamente cargada y almacenada cuando no esté en uso para garantizar un

rendimiento óptimo y prolongar la vida útil de la batería.

- **Selección del Disco de Pulido:** Utilice discos de pulido de alta calidad y adecuados para el material y la superficie que va a trabajar, asegurándose de instalarlos correctamente y verificar su estado antes de cada uso.
- **Control de la Velocidad:** Ajuste la velocidad de la pulidora según las necesidades específicas de cada tarea y el tipo de material que esté puliendo, evitando velocidades excesivas que puedan causar daños o quemaduras en la superficie.

RAIL DEPOT

PULIDORA DE RIELES A BATERÍA - FTS E-GRINDER



La **Pulidora de Rieles a Batería E-Grinder** representa una solución portátil y eficiente para el mantenimiento de rieles ferroviarios. Diseñada para ofrecer versatilidad y comodidad, esta amoladora funciona con baterías de Milwaukee, proporcionando movilidad y rendimiento óptimo en cualquier entorno ferroviario.

Descripción:

La **Pulidora de Rieles a Batería E-Grinder** representa una solución portátil y eficiente para el mantenimiento de rieles ferroviarios. Diseñada para ofrecer versatilidad y comodidad, esta amoladora funciona con baterías de Milwaukee, proporcionando movilidad y rendimiento óptimo en cualquier entorno ferroviario.

Características Principales:

- **Portabilidad y Ligereza:**
 - Diseñada como una herramienta portátil y liviana, la E-Grinder ofrece facilidad de uso en diferentes puntos de la red ferroviaria.
- **Compatibilidad Versátil:**
 - Compatible con ruedas de 6" y 8", así como con ruedas Cupstone, garantiza versatilidad para adaptarse a diversas necesidades de pulido y perfilado.
- **Funcionamiento con Baterías de Milwaukee:**
 - Utiliza baterías de Milwaukee para un rendimiento confiable y libre de cables, permitiendo un uso flexible en cualquier ubicación sin depender de fuentes de energía externas.
- **Eficiencia en el Mantenimiento:**
 - Ofrece eficiencia en las operaciones de mantenimiento ferroviario, facilitando el pulido de rieles de manera rápida y precisa.
- **Construcción Robusta:**
 - Fabricada con materiales resistentes, la pulidora está diseñada para soportar condiciones ferroviarias adversas, asegurando durabilidad y confiabilidad.
- **Aplicación Versátil:**
 - Ideal para diversas aplicaciones, desde el pulido estándar hasta tareas específicas de perfilado, proporcionando resultados consistentes y de alta calidad.

Beneficios:

- **Libre de Cables:**
 - Al ser alimentada por baterías de Milwaukee, la E-Grinder elimina la necesidad de cables, brindando libertad de movimiento y facilitando la operación en áreas de difícil acceso.
- **Movilidad en el Terreno:**
 - Su diseño portátil permite llevar la pulidora directamente al sitio de trabajo, agilizando las tareas de mantenimiento y reduciendo los tiempos de inactividad.
- **Compatibilidad con Accesorios:**
 - Compatible con diversas ruedas, la pulidora se adapta a diferentes necesidades, desde trabajos estándar hasta aplicaciones especializadas.

La **Pulidora de Rieles a Batería E-Grinder** se destaca como una herramienta esencial para profesionales del mantenimiento ferroviario, ofreciendo versatilidad, portabilidad y eficiencia en una unidad compacta y potente. Su funcionamiento con baterías de Milwaukee

y su diseño robusto la convierten en una opción confiable para las demandas cambiantes de la infraestructura ferroviaria.

Recomendaciones de Uso:

Asegúrese de mantener la batería de la pulidora correctamente cargada y almacenada cuando no esté en uso para garantizar un rendimiento óptimo y prolongar la vida útil de la batería.

Utilice los accesorios de pulido adecuados para el tipo de riel y las condiciones específicas de la vía, asegurándose de que estén correctamente instalados y ajustados para lograr resultados óptimos.

Marca

FTS

RAIL DEPOT

RAIL DEPOT



TALADROS

TIRAFONDEADORA - FTS LAG EASE - KIT



La Tirafondeadora Portátil LagEase redefine la eficiencia en la instalación y extracción de tirafondos en entornos ferroviarios. Con un diseño ligero, potente y libre de complicaciones, esta herramienta ofrece una alternativa revolucionaria a los tirafondeadores hidráulicos tradicionales.

El KIT incluye:

- 1 - Unidad de retraso
- 1 - Llave de impacto DH de 1" de Milwaukee
- 1 - Cargador rápido
- 2 baterías M18 de 12 AH

Descripción:

La Tirafondeadora Portátil LagEase redefine la eficiencia en la instalación y extracción de tirafondos en entornos ferroviarios. Con un diseño ligero, potente y libre de complicaciones, esta herramienta ofrece una alternativa revolucionaria a los tirafondeadores hidráulicos tradicionales.

El KIT incluye:

- 1 - Unidad de retraso
- 1 - Llave de impacto DH de 1" de Milwaukee
- 1 - Cargador rápido
- 2 baterías M18 de 12 AH

Características Principales:

- **Peso Ligero y Compacto:** Con un peso inferior a 30 libras, LagEase es hasta 50 libras más liviano que los tirafondeadores hidráulicos convencionales, proporcionando movilidad y facilidad de uso excepcionales.
- **Eliminación de Componentes Voluminosos:** LagEase elimina la necesidad de generadores y mangueras voluminosas, otorgando a los usuarios un mayor rango de movimiento y facilitando el acceso a espacios reducidos, como puentes y túneles.
- **Productividad Mejorada:** Diseñada para aumentar la productividad en patios ferroviarios, LagEase permite a los inspectores de vías retirarla fácilmente del camión y estar listos para trabajar en cuestión de segundos.
- **Potencia Excepcional:** Con hasta 20,000 libras de fuerza, LagEase inserta y elimina tirafondos en tan solo tres segundos, operando con un impacto de mango en D de 1". Esta herramienta puede manejar hasta 200 tirafondos por día, incluso los más resistentes.
- **Operación con un Solo Trabajador:** LagEase simplifica las operaciones al requerir solo un trabajador para su operación, eliminando la necesidad de configuraciones complejas y tiempos de inactividad.

Beneficios Adicionales:

- **Rápida Preparación:**
 - LagEase está lista para su uso en tan solo 3 segundos, brindando eficiencia y agilidad en las operaciones diarias.
- **Libre de Componentes Hidráulicos:**
 - Sin sistemas hidráulicos, mangueras o fluidos peligrosos, LagEase minimiza los riesgos y simplifica el mantenimiento.



- **Sin Generadores a Gas:**

- Elimina la dependencia de generadores a gas, proporcionando una solución más limpia y fácil de manejar.

La Tirafondeadora Portátil LagEase no solo es una herramienta potente, sino que también representa una revolución en la eficiencia y la simplicidad para la instalación y extracción de tirafondos en entornos ferroviarios. Su diseño innovador y sus características destacadas la convierten en la elección ideal para profesionales que buscan optimizar sus operaciones en la vía férrea.

Recomendaciones de Uso:

- **Mantenimiento Regular:** Realice un mantenimiento regular de la tirafondeadora de acuerdo con las instrucciones del fabricante para garantizar un funcionamiento óptimo y prolongar su vida útil.
- **Capacitación del Personal:** Proporcione capacitación adecuada al personal que utilizará la tirafondeadora, asegurándose de que estén familiarizados con su funcionamiento seguro y eficiente.
- **Inspección Previa:** Antes de cada uso, inspeccione la tirafondeadora para detectar posibles daños o problemas de funcionamiento y realice las reparaciones necesarias antes de comenzar el trabajo.
- **Selección de Accesorios:** Utilice los accesorios y herramientas adecuadas para la aplicación específica, asegurándose de que estén correctamente instalados y ajustados para garantizar resultados óptimos.

Marca

FTS



TIRAFONDEADORA - FTS LAG EASE - HERRAMIENTA

La Tirafondeadora Portátil LagEase redefine la eficiencia en la instalación y extracción de tirafondos en entornos ferroviarios. Con un diseño ligero, potente y libre de complicaciones, esta herramienta ofrece una alternativa revolucionaria a los tirafondeadores hidráulicos tradicionales.

Descripción:

La Tirafondeadora Portátil LagEase redefine la eficiencia en la instalación y extracción de tirafondos en entornos ferroviarios. Con un diseño ligero, potente y libre de complicaciones, esta herramienta ofrece una alternativa revolucionaria a los tirafondeadores hidráulicos tradicionales.

Características Principales:

- **Peso Ligero y Compacto:** Con un peso inferior a 30 libras, LagEase es hasta 50 libras más liviano que los tirafondeadores hidráulicos convencionales, proporcionando movilidad y facilidad de uso excepcionales.
- **Eliminación de Componentes Voluminosos:** LagEase elimina la necesidad de generadores y mangueras voluminosas, otorgando a los usuarios un mayor rango de movimiento y facilitando el acceso a espacios reducidos, como puentes y túneles.
- **Productividad Mejorada:** Diseñada para aumentar la productividad en patios ferroviarios, LagEase permite a los inspectores de vías retirarla fácilmente del camión y estar listos para trabajar en cuestión de segundos.
- **Potencia Excepcional:** Con hasta 20,000 libras de fuerza, LagEase inserta y elimina tirafondos en tan solo tres segundos, operando con un impacto de mango en D de 1". Esta herramienta puede manejar hasta 200 tirafondos por día, incluso los más resistentes.
- **Operación con un Solo Trabajador:** LagEase simplifica las operaciones al requerir solo un trabajador para su operación, eliminando la necesidad de configuraciones complejas y tiempos de inactividad.

Beneficios Adicionales:

- **Rápida Preparación:**
 - LagEase está lista para su uso en tan solo 3 segundos, brindando eficiencia y agilidad en las operaciones diarias.
- **Libre de Componentes Hidráulicos:**
 - Sin sistemas hidráulicos, mangueras o fluidos peligrosos, LagEase minimiza los riesgos y simplifica el mantenimiento.
- **Sin Generadores a Gas:**
 - Elimina la dependencia de generadores a gas, proporcionando una solución más limpia y fácil de manejar.

La Tirafondeadora Portátil LagEase no solo es una herramienta potente, sino que también representa una revolución en la eficiencia y la simplicidad para la instalación y extracción de tirafondos en entornos ferroviarios. Su diseño innovador y sus características destacadas la convierten en la elección ideal para profesionales que buscan optimizar sus operaciones en la vía férrea.

Recomendaciones de Uso:

Siempre siga las normas de seguridad establecidas al operar la tirafondadora, incluyendo el uso de equipo de protección personal adecuado y la implementación de prácticas seguras de trabajo en el sitio.

Con Mango
Marca

SI, NO
FTS

RAIL DEPOT



TALADRO MANUAL CON BATERÍA RECARGABLE Y CARGADOR

El **taladro/destornillador M18 FUEL™ de ½"** es el taladro más potente de la industria, ofreciendo hasta un 60 % más de potencia, una longitud hasta 1.5" más corta y una velocidad hasta 2 veces más rápida con carga pesada. Con el motor sin escobillas POWERSTATE™, este taladro es una solución excepcional para aplicaciones exigentes.

Descripción:

TALADRO MANUAL CON BATERÍA RECARGABLE:

El **taladro/destornillador M18 FUEL™ de ½"** es el taladro más potente de la industria, ofreciendo hasta un 60 % más de potencia, una longitud hasta 1.5" más corta y una velocidad hasta 2 veces más rápida con carga pesada. Con el motor sin escobillas POWERSTATE™, este taladro es una solución excepcional para aplicaciones exigentes.

Características:

- **Potencia Inigualable:**
 - Genera hasta 60 % más de potencia que otros taladros en la industria.
 - Motor sin escobillas POWERSTATE™ que produce 1,200 pulgadas-libras de torque y 2,000 RPM para un taladrado rápido.
- **Compacto y Ergonómico:**
 - Con una longitud de 6.9", es el taladro más compacto de su clase.
 - Brinda un mejor acceso a espacios estrechos y reduce la fatiga durante su uso.
- **Inteligencia REDLINK PLUS™:**
 - Asegura un rendimiento máximo y protección contra sobrecarga, sobrecalentamiento y descarga excesiva.
- **Batería REDLITHIUM XC5.0™:**
 - Ofrece más tiempo de uso por carga y durante su vida útil en comparación con la competencia.
- **Portabrocas de Trinquete:**
 - Totalmente de metal y mejor en su clase.
 - Proporciona una mayor fuerza de agarre de la broca y una resistencia superior a la corrosión.

El Taladro Manual con Batería Recargable M18 FUEL™ de ½" es la elección ideal para aquellos que buscan potencia, rendimiento y durabilidad en un diseño compacto y ergonómico. Con características avanzadas, este taladro es una herramienta indispensable para aplicaciones profesionales exigentes.

Beneficios:

- **Potencia y Rendimiento Avanzados:** Equipado con la tecnología FUEL™ de Milwaukee, este taladro/destornillador ofrece un rendimiento excepcional y una potencia impresionante para una amplia gama de aplicaciones, lo que permite perforar y atornillar con facilidad y eficiencia.
- **Versatilidad de Funciones:** Con capacidades de taladrado y atornillado, este dispositivo combina la funcionalidad de dos herramientas en una, lo que lo hace ideal para una variedad de tareas en el sitio de trabajo, desde proyectos de construcción hasta trabajos de bricolaje en el hogar.
- **Diseño Ergonómico y Compacto:** Su diseño compacto y ergonómico proporciona



comodidad y facilidad de uso durante períodos prolongados, reduciendo la fatiga del usuario y mejorando la precisión en el trabajo.

- **Tecnología de Control de Velocidad:** Con funciones de control de velocidad y par de torsión ajustables, este taladro/destornillador permite al usuario adaptar la potencia y la velocidad según las necesidades específicas de cada tarea, lo que garantiza un rendimiento óptimo en una variedad de materiales y aplicaciones.
- **Durabilidad y Construcción Robusta:** Fabricado con materiales de alta calidad y construido para resistir condiciones de trabajo exigentes, este taladro/destornillador ofrece durabilidad y fiabilidad a largo plazo, lo que lo convierte en una inversión sólida para profesionales y entusiastas del bricolaje por igual.

Recomendaciones de Uso:

- **Mantenimiento Regular:** Realice un mantenimiento regular del taladro/destornillador, incluida la limpieza y lubricación de las partes móviles, para garantizar un rendimiento óptimo y una vida útil prolongada de la herramienta.
- **Selección de Accesorios Adecuados:** Utilice brocas y puntas de calidad adecuadas para el tipo de trabajo que va a realizar y el material en el que va a trabajar, asegurándose de que estén correctamente sujetas y en buenas condiciones para obtener resultados óptimos.
- **Uso de Equipamiento de Protección Personal:** Siempre use equipo de protección personal, como gafas de seguridad y guantes, al operar el taladro/destornillador para protegerse contra lesiones.
- **Prácticas de Seguridad:** Familiarícese con las características de seguridad y precauciones proporcionadas por el fabricante en el manual del usuario, y siga las prácticas de seguridad recomendadas durante el uso del taladro/destornillador.



TALADRO DE RIEL - FTS RAIL EASE

RailEase BatteryPowered Rail Drill w/ 2 8Ah Batteries, Rapid Charger

El taladro para rieles a batería **RailEase** facilita el corte a través del riel. Con su rápida configuración, fácil portabilidad y rápidas capacidades de corte, este taladro es la herramienta perfecta para cualquier equipo ferroviario.

INCLUYE:

- 1 - Unidad RailEase
- 1 - Estuche RailEase
- 1 - Tanque de fluido
- 2 - Baterías 8AH M18
- 1 - Cargador rápido de Milwaukee

- Funciona con baterías Milwaukee M18.
- Perfora hasta 30 agujeros con una batería M18 de 12AH.
- Perfora agujeros en menos de 30 segundos.
- Durable, portátil, liviano y diseñado para el ferrocarril.
- Se adapta a rieles de cualquier tamaño con las zapatas correctas.

Descripción:

RailEase BatteryPowered Rail Drill w/ 2 8Ah Batteries, Rapid Charger

El taladro para rieles a batería **RailEase** facilita el corte a través del riel. Con su rápida configuración, fácil portabilidad y rápidas capacidades de corte, este taladro es la herramienta perfecta para cualquier equipo ferroviario.

INCLUYE:

- 1 - Unidad RailEase
- 1 - Estuche RailEase
- 1 - Tanque de fluido
- 2 - Baterías 8AH M18
- 1 - Cargador rápido de Milwaukee

- Funciona con baterías Milwaukee M18.
- Perfora hasta 30 agujeros con una batería M18 de 12AH.
- Perfora agujeros en menos de 30 segundos.
- Durable, portátil, liviano y diseñado para el ferrocarril.
- Se adapta a rieles de cualquier tamaño con las zapatas correctas.

ACCESORIOS:

Cortadoras

- 1-5/16 pulg. - FTS20223-1A116
- 1-1/8 pulg. - FTS20223-1A516
- 1-1/16 pulg. - FTS20223-1A18

Placas de Riel ajustables: 100-140 lb RE - FTS20203-ADJ

Placas de taladro de Riel - FTS20203-RS

Características:

PRODUCTIVO: RailEase es adecuado para producción o trabajo puntual y satisface las necesidades del personal ferroviario. Su batería lista para usar, su portabilidad y su tiempo de perforación inferior a 30 segundos han obtenido adopción y admiración a nivel mundial.

PORTÁTIL : RailEase pesa 35 libras, cuenta con características fáciles de usar y su marco liviano pero duradero permite transportarlo sin esfuerzo a cualquier lugar.

PODEROSO;: RailEase corta sin esfuerzo el riel, dejando agujeros impecablemente nítidos. Una sola carga de batería permite al usuario perforar entre 20 y 30 agujeros.

BENEFICIOS:

- Sin sistemas hidráulicos ni fluidos peligrosos.
- No hay generadores a gas.
- Configuración rápida.
- Operación de un trabajador.
- Ligero y portátil.
- Funciones protectoras de espalda + antifatiga.
- Salida del nivel de producción.
- Utiliza baterías disponibles en el mercado.
- Libre de emisiones

ESPECIFICACIONES:

- 30 segundos por ejercicio.
- 30 libras
- Se perforan entre 12 y 30 agujeros por carga.
- Tiempo de configuración de 9 segundos.
- Acepta portabrocas de 1-1/2".
- Tamaño del cortador anular: 1/8" - 1-1/2".
- Tamaño de broca sólida: 7/32" - 1/2".
- Se puede suministrar para adaptarse a cualquier red ferroviaria.
- Compatible con zapata de riel ajustable
- Velocidad sin carga 400 - 690 RPM.

Placas de taladro de Riel	SI, NO
Placas Ajustables de Riel 100/141 RE	SI, NO
Cortadoras	SI, NO
Marca	FTS

Variaciones



TALADRO DE DURMIENTES DE MADERA CON PISTOLA DE IMPACTO - FTS DRILLEASE D - SÓLO HERRAMIENTA

El Taladro de Durmientes de Madera con Pistola de Impacto FTS DrillEase D es una herramienta esencial y altamente eficiente para proyectos ferroviarios, diseñada específicamente para facilitar y agilizar la perforación en durmientes de madera.

Este equipo, combinando la eficacia de un taladro de alto rendimiento con la potencia de una pistola de impacto, es ideal para la instalación rápida y precisa de fijaciones en durmientes de madera, una tarea común en la construcción y mantenimiento de vías ferroviarias.

- Funciona con baterías Milwaukee M18
- Taladra hasta 200 agujeros con un
- Batería M18 de 12AH.
- Durable y diseñado para el ferrocarril.
- Taladre agujeros de hasta 15/16 de ancho.
- Utiliza un medidor de profundidad para perforar.
- Profundidades consistentes.

Descripción:

El Taladro de Durmientes de Madera con Pistola de Impacto FTS DrillEase D es una herramienta esencial y altamente eficiente para proyectos ferroviarios, diseñada específicamente para facilitar y agilizar la perforación en durmientes de madera.

Este equipo, combinando la eficacia de un taladro de alto rendimiento con la potencia de una pistola de impacto, es ideal para la instalación rápida y precisa de fijaciones en durmientes de madera, una tarea común en la construcción y mantenimiento de vías ferroviarias.

- Funciona con baterías Milwaukee M18
- Taladra hasta 200 agujeros con un
- Batería M18 de 12AH.
- Durable y diseñado para el ferrocarril.
- Taladre agujeros de hasta 15/16 de ancho.
- Utiliza un medidor de profundidad para perforar.
- Profundidades consistentes.

Características:

Productivo

El DrillEase-D no solo es más compacto que otros taladros de durmientes, sino que también aumentará la productividad en su patio ferroviario. Es la herramienta perfecta para que los inspectores de vías la retiren directamente del camión en caso de necesidad. Es fácil de operar y barrena los durmientes de ferrocarril de manera eficiente y sencilla.

Portátil

El DrillEase-D pesa menos de 40 libras, que es hasta 40 libras más liviano que la mayoría de los taladros hidráulicos tradicionales. Nuestra herramienta elimina esos voluminosos generadores y mangueras de conexión del proceso de barrenado de durmientes, lo que permite al usuario tener un mayor rango de movimiento. DrillEase-D es la única herramienta

que debe utilizar para perforar durmientes de madera dura y blanda, especialmente en espacios reducidos como puentes y túneles.

Poderoso

El **DrillEase-D** perfora fácilmente un orificio de seis pulgadas en tirantes de madera blanda y dura en tan solo tres segundos. El impacto alimentado por batería utilizado para operar la herramienta ofrece 18,000 libras de torque por pulgada cuadrada. Este taladro de unión revolucionario en la industria puede perforar más de 150 orificios con una sola carga de batería.

Beneficios:

- Promedia de 3 a 5 segundos por agujero en traviesas de madera
- Ligero: pesa menos de 30 libras
- Hasta 20 libras. más ligero que los taladros hidráulicos convencionales
- Sin sistemas hidráulicos, mangueras o fluidos peligrosos
- Sin generadores a gas
- No es necesario tiempo de configuración
- Solo se necesita un trabajador para operar

Recomendaciones de Uso:

- **Mantenimiento Regular:** Realice un mantenimiento regular del taladro y la pistola de impacto, incluida la limpieza, lubricación y ajuste de piezas móviles, para garantizar un rendimiento óptimo y una larga vida útil de las herramientas.
- **Selección de Brocas y Puntas de Impacto Adecuadas:** Utilice brocas y puntas de impacto de calidad y adecuadas para el tipo de trabajo que va a realizar, asegurándose de que estén afiladas y en buenas condiciones para obtener resultados óptimos.
- **Uso de Equipos de Protección Personal:** Siempre use equipo de protección personal, como gafas de seguridad y guantes, al operar el taladro y la pistola de impacto para protegerse contra lesiones.
- **Ajuste de la Velocidad y la Potencia:** Ajuste la velocidad y la potencia del taladro y la pistola de impacto según el tipo de trabajo y el material que está perforando o asegurando, evitando ajustes excesivos que puedan dañar las herramientas o comprometer la seguridad.

Con Mango
Marca

SI, NO
FTS

TALADRO DE DURMIENTES DE MADERA CON PISTOLA DE IMPACTO - FTS DRILL EASE D - KIT



El Taladro de Durmientes de Madera con Pistola de Impacto FTS DrillEase D es una herramienta esencial y altamente eficiente para proyectos ferroviarios, diseñada específicamente para facilitar y agilizar la perforación en durmientes de madera.

Este equipo, combinando la eficacia de un taladro de alto rendimiento con la potencia de una pistola de impacto, es ideal para la instalación rápida y precisa de fijaciones en durmientes de madera, una tarea común en la construcción y mantenimiento de vías ferroviarias.

- Funciona con baterías Milwaukee M18
- Taladra hasta 200 agujeros con un
- Batería M18 de 12AH.
- Durable y diseñado para el ferrocarril.
- Taladre agujeros de hasta 15/16 de ancho.
- Utiliza un medidor de profundidad para perforar.
- Profundidades consistentes.

Este Kit Incluye:

- 1 Unidad DH DrillEase
- 1 Llave de impacto DH de 1" de Milwaukee
- 1 Cargador rápido
- 2 baterías M18 de 12 AH

Descripción:

El Taladro de Durmientes de Madera con Pistola de Impacto FTS DrillEase D es una herramienta esencial y altamente eficiente para proyectos ferroviarios, diseñada específicamente para facilitar y agilizar la perforación en durmientes de madera.

Este equipo, combinando la eficacia de un taladro de alto rendimiento con la potencia de una pistola de impacto, es ideal para la instalación rápida y precisa de fijaciones en durmientes de madera, una tarea común en la construcción y mantenimiento de vías ferroviarias.

- Funciona con baterías Milwaukee M18
- Taladra hasta 200 agujeros con un
- Batería M18 de 12AH.
- Durable y diseñado para el ferrocarril.
- Taladre agujeros de hasta 15/16 de ancho.
- Utiliza un medidor de profundidad para perforar.
- Profundidades consistentes.

Este Kit Incluye:

- 1 Unidad DH DrillEase
- 1 Llave de impacto DH de 1" de Milwaukee
- 1 Cargador rápido
- 2 baterías M18 de 12 AH



Características:

Productivo

El **DrillEase-D** no solo es más compacto que otros taladros de durmientes, sino que también aumentará la productividad en su patio ferroviario. Es la herramienta perfecta para que los inspectores de vías la retiren directamente del camión en caso de necesidad. Es fácil de operar y barrena los durmientes de ferrocarril de manera eficiente y sencilla.

Portátil

El **DrillEase-D** pesa menos de 40 libras, que es hasta 40 libras más liviano que la mayoría de los taladros hidráulicos tradicionales. Nuestra herramienta elimina esos voluminosos generadores y mangueras de conexión del proceso de barrenado de durmientes, lo que permite al usuario tener un mayor rango de movimiento. DrillEase-D es la única herramienta que debe utilizar para perforar durmientes de madera dura y blanda, especialmente en espacios reducidos como puentes y túneles.

Poderoso

El **DrillEase-D** perfora fácilmente un orificio de seis pulgadas en tirantes de madera blanda y dura en tan solo tres segundos. El impacto alimentado por batería utilizado para operar la herramienta ofrece 18,000 libras de torque por pulgada cuadrada. Este taladro de unión revolucionario en la industria puede perforar más de 150 orificios con una sola carga de batería.

Beneficios:

- Promedia de 3 a 5 segundos por agujero en traviesas de madera
- Ligero: pesa menos de 30 libras
- Hasta 20 libras. más ligero que los taladros hidráulicos convencionales
- Sin sistemas hidráulicos, mangueras o fluidos peligrosos
- Sin generadores a gas
- No es necesario tiempo de configuración
- Solo se necesita un trabajador para operar

Recomendaciones de Uso:

- **Mantenimiento Regular:** Realice un mantenimiento regular del taladro y la pistola de impacto, incluida la limpieza, lubricación y ajuste de piezas móviles, para garantizar un rendimiento óptimo y una larga vida útil de las herramientas.
- **Selección de Brocas y Puntas de Impacto Adecuadas:** Utilice brocas y puntas de impacto de calidad y adecuadas para el tipo de trabajo que va a realizar, asegurándose de que estén afiladas y en buenas condiciones para obtener resultados óptimos.
- **Uso de Equipos de Protección Personal:** Siempre use equipo de protección personal, como gafas de seguridad y guantes, al operar el taladro y la pistola de impacto para protegerse contra lesiones.
- **Ajuste de la Velocidad y la Potencia:** Ajuste la velocidad y la potencia del taladro y la pistola de impacto según el tipo de trabajo y el material que está perforando o asegurando, evitando ajustes excesivos que puedan dañar las herramientas o comprometer la seguridad.

TALADRO DE DURMIENTES DE MADERA - FTS DRILL EASE - KIT



El **Taladro de Durmiente de Madera FTS DrillEase** es una herramienta especializada diseñada para la perforación eficiente y precisa en durmientes de madera en proyectos de infraestructura ferroviaria.

Este taladro combina diseño ergonómico con tecnología avanzada para proporcionar una solución efectiva y fácil de usar en la instalación y mantenimiento de vías férreas.

- Funciona con baterías Milwaukee M18.
- Perfora hasta 200 agujeros con una batería M18 de 12AH.
- Taladre las ataduras en 2-4 segundos.
- Durable y diseñado para el ferrocarril.
- Taladre agujeros de hasta 15/16 de ancho.
- Utiliza un medidor de profundidad para perforar profundidades consistentes.



Este Kit incluye:

- 1 Unidad DrillEase
- 1 Llave de impacto Milwaukee de 1"
- 2 baterías M18 de 12 AH
- 1 Cargador rápido de Milwaukee

Descripción:

El **Taladro de Durmiente de Madera FTS DrillEase** es una herramienta especializada diseñada para la perforación eficiente y precisa en durmientes de madera en proyectos de infraestructura ferroviaria.

Este taladro combina diseño ergonómico con tecnología avanzada para proporcionar una solución efectiva y fácil de usar en la instalación y mantenimiento de vías férreas.

- Funciona con baterías Milwaukee M18.
- Perfora hasta 200 agujeros con una batería M18 de 12AH.
- Taladre las ataduras en 2-4 segundos.
- Durable y diseñado para el ferrocarril.
- Taladre agujeros de hasta 15/16 de ancho.
- Utiliza un medidor de profundidad para perforar profundidades consistentes.

Este Kit incluye:

- 1 Unidad DrillEase
- 1 Llave de impacto Milwaukee de 1"
- 2 baterías M18 de 12 AH
- 1 Cargador rápido de Milwaukee

Características:

Productivo

El **DrillEase** no solo es más compacto que otros taladros de amarre, sino que también aumentará la productividad en su patio ferroviario. Es la herramienta perfecta para que los inspectores de vías la retiren directamente del camión en caso de necesidad. Es fácil de operar y corta traviesas de ferrocarril de manera eficiente y sencilla.

Portátil

El **DrillEase** pesa menos de 30 libras, lo que es hasta 50 libras más liviano que la mayoría de los taladros hidráulicos tradicionales. Nuestra herramienta elimina esos voluminosos generadores y mangueras de sujeción del proceso de perforación de amarres, lo que permite al usuario tener un mayor rango de movimiento. **DrillEase** es la única herramienta que debe utilizar para perforar tirantes de madera dura y blanda, especialmente en espacios reducidos como puentes y túneles.

Poderoso

DrillEase perfora fácilmente un orificio de seis pulgadas en tirantes de madera blanda y dura en tan solo tres segundos. El impacto alimentado por batería utilizado para operar la herramienta ofrece 18,000 libras de torque por pulgada cuadrada. Este taladro de amarre revolucionario en la industria puede perforar más de 120 orificios con una sola carga de batería.

Beneficios:

- Promedia de 3 a 5 segundos por agujero en traviesas de madera
- Ligero: pesa menos de 30 libras
- Hasta 20 libras. más ligero que los taladros hidráulicos convencionales
- Sin sistemas hidráulicos, mangueras o fluidos peligrosos
- Sin generadores a gas
- No es necesario tiempo de configuración
- Solo se necesita un trabajador para operar

Marca

FTS



TALADRO DE DURMIENTE DE MADERA - FTS DRILL EASE - SOLO HERRAMIENTA

El **Taladro de Durmiente de Madera FTS DrillEase** es una herramienta especializada diseñada para la perforación eficiente y precisa en durmientes de madera en proyectos de infraestructura ferroviaria.

Este taladro combina diseño ergonómico con tecnología avanzada para proporcionar una solución efectiva y fácil de usar en la instalación y mantenimiento de vías férreas.

- Funciona con baterías Milwaukee M18.
- Perfora hasta 200 agujeros con una batería M18 de 12AH.
- Taladre las ataduras en 2-4 segundos.
- Durable y diseñado para el ferrocarril.
- Taladre agujeros de hasta 15/16 de ancho.
- Utiliza un medidor de profundidad para perforar profundidades consistentes.

Descripción:

El **Taladro de Durmiente de Madera FTS DrillEase** es una herramienta especializada diseñada para la perforación eficiente y precisa en durmientes de madera en proyectos de infraestructura ferroviaria.

Este taladro combina diseño ergonómico con tecnología avanzada para proporcionar una solución efectiva y fácil de usar en la instalación y mantenimiento de vías férreas.

- Funciona con baterías Milwaukee M18.
- Perfora hasta 200 agujeros con una batería M18 de 12AH.
- Taladre las ataduras en 2-4 segundos.
- Durable y diseñado para el ferrocarril.
- Taladre agujeros de hasta 15/16 de ancho.
- Utiliza un medidor de profundidad para perforar profundidades consistentes.

Características:

Productivo

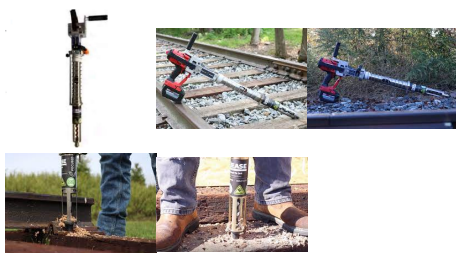
El **DrillEase** no solo es más compacto que otros taladros de amarre, sino que también aumentará la productividad en su patio ferroviario. Es la herramienta perfecta para que los inspectores de vías la retiren directamente del camión en caso de necesidad. Es fácil de operar y corta traviesas de ferrocarril de manera eficiente y sencilla.

Portátil

El **DrillEase** pesa menos de 30 libras, lo que es hasta 50 libras más liviano que la mayoría de los taladros hidráulicos tradicionales. Nuestra herramienta elimina esos voluminosos generadores y mangueras de sujeción del proceso de perforación de amarres, lo que permite al usuario tener un mayor rango de movimiento. **DrillEase** es la única herramienta que debe utilizar para perforar tirantes de madera dura y blanda, especialmente en espacios reducidos como puentes y túneles.

Poderoso

DrillEase perfora fácilmente un orificio de seis pulgadas en tirantes de madera blanda y dura en tan solo tres segundos. El impacto alimentado por batería utilizado para operar la



herramienta ofrece 18,000 libras de torque por pulgada cuadrada. Este taladro de amarre revolucionario en la industria puede perforar más de 120 orificios con una sola carga de batería.

Beneficios:

- Promedia de 3 a 5 segundos por agujero en traviesas de madera
- Ligero: pesa menos de 30 libras
- Hasta 20 libras. más ligero que los taladros hidráulicos convencionales
- Sin sistemas hidráulicos, mangueras o fluidos peligrosos
- Sin generadores a gas
- No es necesario tiempo de configuración
- Solo se necesita un trabajador para operar

Recomendaciones de Uso:

Ajuste la velocidad del taladro según el tipo de madera que está perforando y el tamaño de la broca utilizada, evitando velocidades excesivas que puedan dañar la madera o comprometer la seguridad.

Realice un mantenimiento regular del taladro, incluida la limpieza, lubricación y ajuste de piezas móviles, para garantizar un rendimiento óptimo y una larga vida útil de la herramienta.

Marca

FTS



PISTOLA DE IMPACTO 1" CON BATERÍA RECARGABLE Y CARGADOR

La Pistola de Impacto de Alto Torque M18 FUEL™ de 1" con ONE-KEY™ redefine la potencia y la versatilidad en herramientas inalámbricas. Este kit integral ofrece un rendimiento excepcional y una serie de características avanzadas para satisfacer las demandas de las aplicaciones más exigentes.

Descripción:

La Pistola de Impacto de Alto Torque M18 FUEL™ de 1" con ONE-KEY™ redefine la potencia y la versatilidad en herramientas inalámbricas. Este kit integral ofrece un rendimiento excepcional y una serie de características avanzadas para satisfacer las demandas de las aplicaciones más exigentes.

Características Principales:

Motor POWERSTATE™ Sin Escobillas:

- Ofrece hasta 1,800 pies-lb de torque de arranque y 1,500 pies-lb de torque de apriete.
- Garantiza un rendimiento potente y duradero.

Portabilidad y Menos Fatiga:

- Pesa solo 12.9 lb con batería, hasta 7 lb más liviana que las unidades con cable.
- Minimiza la fatiga del usuario durante aplicaciones elevadas.

Operación Inalámbrica:

- Elimina la necesidad de compresores, generadores, cables y mangueras.
- Mayor portabilidad y versatilidad en el lugar de trabajo.

Inteligencia REDLINK PLUS™:

- Garantiza el máximo rendimiento y protege contra sobrecargas, sobrecalentamientos y descargas excesivas.

Baterías M18™ REDLITHIUM™ HIGH OUTPUT™ XC8.0:

- Compatibles con todas las herramientas M18™.
- Mayor duración de la batería y rendimiento constante.

Control de Impulsión DRIVE CONTROL™:

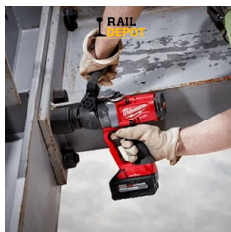
- Ofrece 4 modalidades para un control preciso sobre la velocidad de salida y la potencia.

Capacidades ONE-KEY™:

- Personalización, seguimiento y gestión avanzada de la herramienta.
- Establecimiento de salida de torque repetitiva para un control máximo.

Kit Incluye:

- Dos baterías M18™ HIGH OUTPUT™ XC8.0.
- Cargador rápido M18™ y M12™.



- Mango ajustable sin herramientas.
- Gancho para acollador.
- Bolso para contratista.

Beneficios:

Este kit proporciona una solución completa para profesionales que buscan rendimiento, durabilidad y control avanzado en una pistola de impacto inalámbrica de 1". La combinación de tecnologías innovadoras hace que esta herramienta sea esencial para enfrentar las aplicaciones más desafiantes en el campo.

Recomendaciones de Uso:

Aproveche las opciones de personalización disponibles a través de la tecnología ONE-KEY™ para adaptar la herramienta a las necesidades específicas de cada tarea.

Guarde la pistola de impacto en un lugar seguro y seco cuando no esté en uso para protegerla de daños y mantenerla en condiciones óptimas.

Marca

Milwaukee

RAIL DEPOT

ÍNDICE

B

- Batería Milwaukee 12Ah 117
- Batería Milwaukee 12Ah & Cargador Rápido Combo Kit 115
- Broca Anular 1"x 2" 57
- Broca Anular 1-7/16" x 1" 59
- Broca Auger - Broca Espiral para Madera 55
- Broca Portainserto 53

C

- Caja de 10 Insertos para Brocas 51
- Cortadora de Disco a Gasolina 64
- Cortadora de Disco Hidráulica 13
- Cortadora De Metales 95
- Cortamazarota hidráulica 17

D

- Desbrozadora de hierba 68
- Desclavadora - FTS Spike Ease - Kit 129
- Desclavadora - FTS Spike Ease - Sólo Herramienta 127
- Disco de Corte Riel 16 x 1/8 46

E

- Equipo de instalación Clips E 27
- Equipo de instalación para Clips E en placas rectas de 8" 25
- Equipo para doblar el Riel 21
- Esmeril Hidráulico Recto Manual 31

G

- Generador de Electricidad Portátil 72

H

- Hidrolavadora Manual 98

L

- Laser Focused - FTS 8

M

- Motosierra 76

N

- Niveles de Vía 6

P

- Piedra de Esmeril de Riel 42
- Piedra de Esmeril Manual 40
- Pistola de impacto 1" con batería recargable y cargador 156
- Placas o Pastillas 49
- Pulidor manual 102
- Pulidora de Rieles a Batería - FTS E-Grinder 136

Pulidora manual con batería recargable y cargador 133

R

Roto Martillo Eléctrico 106

S

Sopladora de aire 80

T

Taladro de Durmiente de Madera 86

Taladro de Durmiente de Madera - FTS Drill Ease - Solo Herramienta 154

Taladro de Durmientes de Madera - FTS Drill Ease - Kit 152

Taladro de Durmientes de Madera con Pistola de Impacto - FTS Drill Ease D - Kit 150

Taladro de Durmientes de Madera con pistola de impacto - FTS Drill Ease D - Sólo Herramienta 148

Taladro de Riel - FTS Rail Ease 146

Taladro de Riel de Combustible 84

Taladro Hidráulico para Riel 35

Taladro Manual con Batería Recargable y Cargador 144

Taladro Manual de Durmientes de Madera 110

Temp Track - FTS 4

Tirafondadora 90

Tirafondadora - FTS Lag Ease - Herramienta 142

Tirafondadora - FTS Lag Ease - Kit 140

Tirafondadora - FTS Spike Force 121, 125

RAIL DEPOT

CATÁLOGO

CATÁLOGO

2024

 **RAIL
DEPOT**
Materiales y Herramientas

RAIL-DEPOT.COM