

CATÁLOGO 2024

RAIL-DEPOT.COM

**RAIL
DEPOT**
Materiales y Herramientas

TABLE OF CONTENTS

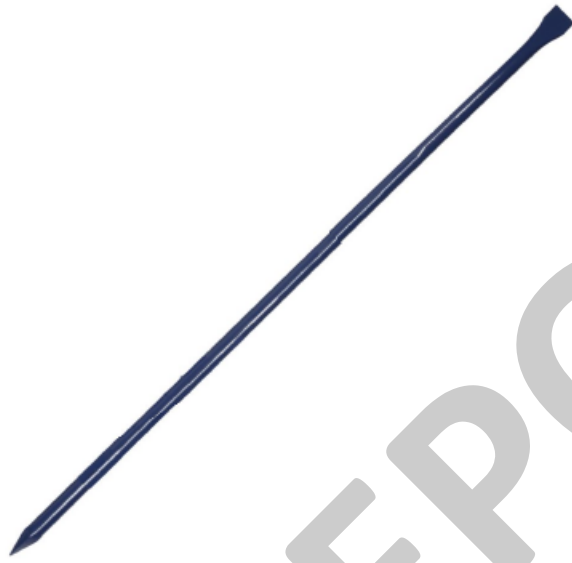
04 Herramienta	2
Barras	3
Calzadores	13
Dados	19
Encarriladores	29
Equipo de Soldadura	33
Escantillones	47
Gato de Vía	57
Llaves de Vía	63
Martillos de Vía	69
Tenazas	77

RAIL DEPOT



04 HERRAMIENTA

RAIL DEPOT



BARRAS

RAIL DEPOT



BARRA PARA GATO DE VÍA

La **Barra de Gato de 60" modelo LA060N** es una herramienta diseñada para complementar gatos de elevación con acción de trinquete mecánico de 10 toneladas y manija estilo bola. Con una longitud ideal de 60 pulgadas, esta barra proporciona la palanca necesaria para realizar elevaciones eficientes y seguras.

Su construcción robusta asegura durabilidad y resistencia, lo que la hace ideal para aplicaciones de elevación pesadas. La manija estilo bola ofrece un agarre cómodo y facilita el uso durante las operaciones de elevación.

A pesar de su resistencia, la barra de gato tiene un **peso liviano de 14.42 libras**, lo que la hace fácilmente transportable y maniobrable en el lugar de trabajo.

Asegúrese de contar con las herramientas adecuadas para sus operaciones de elevación.

Agregue la **Barra de Gato de 60" modelo LA060N** a su equipo y garantice un rendimiento confiable en sus aplicaciones de elevación de 10 toneladas.

Descripción:

La **Barra de Gato de 60" modelo LA060N** es una herramienta diseñada para complementar gatos de elevación con acción de trinquete mecánico de 10 toneladas y manija estilo bola. Con una longitud ideal de 60 pulgadas, esta barra proporciona la palanca necesaria para realizar elevaciones eficientes y seguras.

Su construcción robusta asegura durabilidad y resistencia, lo que la hace ideal para aplicaciones de elevación pesadas. La manija estilo bola ofrece un agarre cómodo y facilita el uso durante las operaciones de elevación.

A pesar de su resistencia, la barra de gato tiene un **peso liviano de 14.42 libras**, lo que la hace fácilmente transportable y maniobrable en el lugar de trabajo.

Asegúrese de contar con las herramientas adecuadas para sus operaciones de elevación.

Agregue la **Barra de Gato de 60" modelo LA060N** a su equipo y garantice un rendimiento confiable en sus aplicaciones de elevación de 10 toneladas.

Características Esenciales:

- **Longitud Ideal:** Con 60 pulgadas de longitud, la barra de gato es compatible con gatos de elevación de 10 toneladas, proporcionando una palanca eficiente.
- **Compatibilidad con Gatos de Elevación:** Diseñada para utilizarse específicamente con gatos de elevación que cuentan con acción de trinquete mecánico de 10 toneladas y manija estilo bola.
- **Construcción Robusta:** Fabricada con materiales resistentes para garantizar durabilidad y resistencia en aplicaciones de elevación pesadas.
- **Manejo Cómodo:** Equipada con una manija estilo bola que facilita el agarre y el manejo cómodo durante las operaciones de elevación.
- **Peso Liviano:** A pesar de su robustez, la barra de gato tiene un peso de 14.42 libras, lo que facilita su transporte y manipulación.

Beneficios:

- **Versatilidad:** La barra de gato de 60" modelo LA060N es una herramienta versátil que se utiliza en una variedad de aplicaciones ferroviarias, como la alineación de rieles, el levantamiento de durmientes y la corrección de vías.
- **Durabilidad:** Fabricada con materiales resistentes y de alta calidad, esta barra de gato está diseñada para soportar cargas pesadas y resistir el desgaste en entornos ferroviarios exigentes.
- **Aumento de la Eficiencia:** Su diseño ergonómico y su capacidad para aplicar una gran fuerza de palanca permiten realizar tareas de manera más eficiente y con menos esfuerzo físico.
- **Portabilidad:** A pesar de su resistencia, la barra de gato de 60" es lo suficientemente liviana y compacta como para ser transportada y manejada fácilmente por los trabajadores ferroviarios en el campo.
- **Compatibilidad:** Diseñada para adaptarse a una variedad de aplicaciones y entornos ferroviarios, esta barra de gato es compatible con una amplia gama de equipos y herramientas utilizados en el mantenimiento de vías férreas.

Recomendaciones de Uso :

- **Capacitación:** Asegúrese de que el personal encargado de utilizar la barra de gato esté debidamente capacitado en su manejo seguro y eficaz, así como en las prácticas de trabajo ferroviario recomendadas.
- **Carga de Trabajo:** No exceda la capacidad de carga máxima especificada para la barra de gato. Utilícela solo para levantar o mover objetos que estén dentro de su capacidad nominal.
- **Mantenimiento Regular:** Realice un mantenimiento periódico de la barra de gato, como la limpieza y lubricación de las partes móviles, para garantizar un funcionamiento suave y prolongar su vida útil.
- **Uso Seguro:** Utilice la barra de gato de manera segura y responsable, evitando aplicar fuerzas excesivas o realizar movimientos bruscos que puedan poner en peligro la seguridad del operador o dañar el equipo o la infraestructura ferroviaria.

Marca

Aldon



BARRA DE UÑA

Nuestra **Barra de Uña de Ferrocarril** es una pieza esencial en el kit de herramientas para el mantenimiento de vías ferroviarias. Su construcción robusta, diseño ergonómico y durabilidad garantizada hacen de esta barra la elección ideal para extraer clavos con eficacia y seguridad.

Cumpliendo con los **estándares de AREMA**, esta herramienta es inspeccionada minuciosamente para ofrecer rendimiento confiable en cada uso.

Agregue esta barra a su kit de herramientas y asegúrese de contar con la solución adecuada para mantener las infraestructuras ferroviarias de manera segura y eficaz.

Descripción:

Nuestra **Barra de Uña de Ferrocarril** es una pieza esencial en el kit de herramientas para el mantenimiento de vías ferroviarias. Su construcción robusta, diseño ergonómico y durabilidad garantizada hacen de esta barra la elección ideal para extraer clavos con eficacia y seguridad.

Cumpliendo con los **estándares de AREMA**, esta herramienta es inspeccionada minuciosamente para ofrecer rendimiento confiable en cada uso.

Agregue esta barra a su kit de herramientas y asegúrese de contar con la solución adecuada para mantener las infraestructuras ferroviarias de manera segura y eficaz.

Características Principales:

- **Construcción Robusta:** Diseñada para trabajos pesados, nuestra Barra de Uña de Ferrocarril, con una longitud de 60", es esencial para el mantenimiento eficiente de rieles.
- **Durabilidad Garantizada:** Peso de casi 29 libras para resistencia y una larga vida útil en condiciones ferroviarias exigentes.
- **Diseño Ergonómico:** El diseño de metal forjado de una sola pieza cumple con la última revisión del Plan # 11 de AREMA, asegurando un rendimiento confiable y duradero.
- **Inspección Rigurosa:** Cada barra se inspecciona al 100% con partículas magnéticas para detectar cualquier falla o defecto importante, garantizando calidad y seguridad.
- **Maniobrabilidad Óptima:** La longitud de la barra permite al operador mantenerse alejado del clavo, reduciendo el riesgo de retroceso y mejorando la seguridad durante el uso.
- **Agarre Firme:** Diseñada para ajustarse firmemente alrededor de las cabezas de los clavos de vía estándar, proporcionando un agarre seguro para el usuario.

Beneficios :

- **Fijación Segura:** La barra de uña de ferrocarril proporciona una fijación segura de los rieles a los durmientes, garantizando la estabilidad y la integridad de la vía férrea.
- **Resistencia y Durabilidad:** Fabricada con acero de alta resistencia, la barra de uña es capaz de soportar grandes cargas y resistir las fuerzas aplicadas sobre la vía, asegurando una conexión robusta y duradera entre el riel y el durmiente.

- **Prevención de Deslizamientos:** Al mantener los rieles firmemente unidos a los durmientes, las barras de uña ayudan a prevenir el deslizamiento lateral y longitudinal de los rieles, lo que contribuye a la seguridad y estabilidad de la vía férrea.
- **Reducción de Vibraciones:** Al proporcionar una conexión sólida entre los rieles y los durmientes, las barras de uña ayudan a reducir las vibraciones y el ruido asociados con el paso de los trenes, mejorando así la comodidad para los pasajeros y minimizando el desgaste de los componentes de la vía.
- **Facilidad de Instalación:** Las barras de uña están diseñadas para una instalación rápida y sencilla, lo que permite un mantenimiento eficiente de la vía férrea sin interrumpir significativamente el servicio ferroviario.

Recomendaciones de Uso:

- **Selección Adecuada:** Utilice barras de uña que cumplan con las especificaciones y estándares de calidad requeridos para el tipo específico de vía férrea y las condiciones operativas.
- **Inspección Regular:** Realice inspecciones periódicas de las barras de uña para detectar signos de desgaste, corrosión o daño. Reemplace cualquier barra que presente defectos o pérdida de integridad estructural.
- **Instalación Correcta:** Siga las recomendaciones del fabricante y los procedimientos de instalación adecuados para asegurar una fijación segura y adecuada de los rieles a los durmientes. Utilice el equipo y las herramientas adecuadas para garantizar una instalación precisa.
- **Mantenimiento Preventivo:** Implemente un programa regular de mantenimiento preventivo que incluya la limpieza, lubricación y ajuste de las barras de uña según sea necesario para prolongar su vida útil y garantizar un rendimiento óptimo.
- **Cumplimiento Normativo:** Asegúrese de cumplir con todas las normativas y regulaciones aplicables en cuanto a la instalación, mantenimiento y uso de las barras de uña de ferrocarril para garantizar la seguridad y el cumplimiento de los estándares de la industria.

Marca

Aldon



BARRA DE LÍNEA PUNTA DE DIAMANTE

Nuestras **Barras de Línea Punta de Diamante** son la elección ideal para abordar desafíos ferroviarios con resistencia y durabilidad excepcionales.

Fabricadas con altos estándares y diseñadas para cumplir con las demandas de la industria ferroviaria, estas barras ofrecen un rendimiento excepcional en cada aplicación, y son la elección confiable para superar los retos ferroviarios con fuerza y resistencia.

Descripción:

Nuestras **Barras de Línea Punta de Diamante** son la elección ideal para abordar desafíos ferroviarios con resistencia y durabilidad excepcionales.

Fabricadas con altos estándares y diseñadas para cumplir con las demandas de la industria ferroviaria, estas barras ofrecen un rendimiento excepcional en cada aplicación, y son la elección confiable para superar los retos ferroviarios con fuerza y resistencia.

Experimente la calidad que impulsa el progreso ferroviario.

Características Clave:

- **Variedades de Peso y Longitud:** Elija entre las opciones de 18 lb, 22 lb y 26 lb, cada una disponible en longitudes de 60", 64" y 66". Adaptadas para satisfacer diversas necesidades de carga y resistencia.
- **Construcción Resistente:** Fabricadas con acero de alta calidad, con contenido de carbono de 0.55 a 0.70, manganeso de 0.60 a 0.90, fósforo 0.05 y azufre 0.05. Cumplen con la última revisión del Plan #5 de AREMA, garantizando calidad y conformidad.
- **Pruebas Rigurosas:** Cada lote de 10 docenas o menos se somete a pruebas exhaustivas, aplicando una carga de 350 lb a 9" desde el extremo del mango. Las pruebas aseguran que la punta esté correctamente fijada a 6" desde el extremo, sin dejar un juego permanente de más de 1/4".
- **Cumplimiento con Estándares:** Diseñadas según la última revisión del Plan 5-02 de AREMA, estas barras garantizan la conformidad con las normativas ferroviarias más actuales.

Variedades Disponibles:

1. 18 lb, 60" de largo
2. 22 lb, 64" de largo
3. 26 lb, 66" de largo

Beneficios :

- **Penetración Eficaz:** Las barras de línea con punta de diamante están diseñadas para perforar el suelo con facilidad, incluso en terrenos duros o compactos, lo que facilita la instalación de líneas de ferrocarril, cables eléctricos u otras infraestructuras subterráneas.
- **Durabilidad Mejorada:** La punta de diamante proporciona una mayor resistencia al desgaste y la abrasión, lo que aumenta la durabilidad de las barras y garantiza un rendimiento consistente durante un período prolongado de uso.
- **Precisión y Control:** La forma afilada de la punta de diamante permite una penetración precisa y controlada en el suelo, lo que ayuda a mantener una alineación precisa de la línea y evita desviaciones no deseadas durante la instalación.

- **Versatilidad de Aplicación:** Son adecuadas para una amplia gama de aplicaciones, incluyendo la instalación de líneas de ferrocarril, cables de comunicación, sistemas de drenaje, entre otros, lo que las hace versátiles y prácticas en diferentes proyectos de construcción o mantenimiento.
- **Eficiencia en el Trabajo:** Al ofrecer una perforación rápida y eficiente, las barras de línea punta de diamante ayudan a reducir el tiempo y el esfuerzo requerido para completar las tareas de instalación, lo que aumenta la productividad en el lugar de trabajo.

Recomendaciones de Uso:

- **Inspección Previa:** Antes de cada uso, inspeccione las barras para detectar cualquier signo de desgaste, daño o deformación en la punta de diamante. No utilice barras dañadas, ya que pueden comprometer la eficacia y la seguridad del trabajo.
- **Protección Personal:** Use equipo de protección adecuado, como guantes resistentes, gafas de seguridad y calzado de seguridad, para protegerse contra lesiones durante la manipulación y el uso de las barras.
- **Técnica de Perforación:** Al utilizar las barras para perforar el suelo, aplique una presión uniforme y controlada para garantizar una penetración adecuada y evitar la desviación de la línea. Evite golpear las barras con fuerza excesiva, ya que esto puede causar daños tanto a las barras como al terreno circundante.
- **Mantenimiento Regular:** Después de cada uso, limpie las barras para eliminar la suciedad, la humedad o los residuos que puedan afectar su rendimiento. Almacénelas en un lugar seco y protegido para evitar la corrosión y prolongar su vida útil.

Largo
Marca

Largo 60" – 18, Largo 64" – 22, Largo 66" – 26
Aldon



BARRA DE LÍNEA PUNTA DE CUÑA

Nuestras **Barras de Línea Punta de Cuña** son la elección ideal para aplicaciones ferroviarias que demandan rendimiento y durabilidad excepcionales.

Fabricadas con precisión y diseñadas para cumplir con los estándares más exigentes, estas barras ofrecen soluciones confiables para desafíos ferroviarios diversos.

Descripción:

Nuestras **Barras de Línea Punta de Cuña** son la elección ideal para aplicaciones ferroviarias que demandan rendimiento y durabilidad excepcionales.

Fabricadas con precisión y diseñadas para cumplir con los estándares más exigentes, estas barras ofrecen soluciones confiables para desafíos ferroviarios diversos.

Características Destacadas:

- **Variedades de Peso y Longitud:** Disponibles en opciones de 18 lb, 22 lb y 26 lb, cada una adaptada para satisfacer requisitos específicos de carga y resistencia. Elija la longitud que mejor se ajuste a sus necesidades.
- **Construcción Robusta:** Fabricadas según AREMA, Volumen 1, Capítulo 5, Parte 6, Plan 5-02, con acero que contiene carbono (0.55 a 0.70), manganeso (0.60 a 0.90), fósforo (0.05) y azufre (0.05). La dureza de 300-375 BHN garantiza resistencia y durabilidad.
- **Cumplimiento con Estándares:** Diseñadas para cumplir con los estándares más recientes de AREMA, estas barras garantizan conformidad y calidad en aplicaciones ferroviarias.

Variedades Disponibles:

1. **18 lb, 5'-0" de largo, SKU WO18980**
2. **22 lb, 5'-4" de largo, SKU WO19080**
3. **26 lb, 5'-6" de largo, SKU WO19180**

Experimente la robustez y confiabilidad de nuestras Barras de Línea Punta de Cuña. Diseñadas para superar desafíos ferroviarios, son la opción preferida para soluciones ferroviarias duraderas.

Beneficios:

- **Penetración Eficiente:** Las barras de línea con punta de cuña están diseñadas para penetrar fácilmente en el suelo, facilitando la instalación de líneas de ferrocarril, cables eléctricos u otras infraestructuras subterráneas.
- **Estabilidad Mejorada:** La forma de cuña de la punta proporciona una mayor estabilidad durante la instalación, ayudando a evitar desviaciones no deseadas y garantizando una alineación precisa de la línea.
- **Durabilidad:** Fabricadas con materiales resistentes, como acero de alta calidad o aleaciones especiales, estas barras son duraderas y pueden soportar las demandas del uso repetido en entornos ferroviarios o de construcción.
- **Versatilidad de Uso:** Son adecuadas para una variedad de aplicaciones, incluyendo la instalación de líneas de ferrocarril, cables de comunicación, sistemas de drenaje, entre otros, lo que las hace versátiles y prácticas en diferentes proyectos de construcción o mantenimiento.
- **Fácil Manipulación:** Con un diseño ergonómico y un peso equilibrado, estas barras

son fáciles de manejar durante la instalación, lo que reduce la fatiga del usuario y mejora la eficiencia en el trabajo.

Recomendaciones de Uso:

- **Inspección Previa:** Antes de cada uso, inspeccione las barras para detectar cualquier signo de daño, como grietas, deformaciones o corrosión. No utilice barras dañadas, ya que pueden comprometer la seguridad y la eficacia del trabajo.
- **Protección Personal:** Use equipo de protección adecuado, como guantes resistentes, gafas de seguridad y calzado de seguridad, para protegerse contra lesiones durante la manipulación y el uso de las barras.
- **Técnica de Instalación:** Al utilizar las barras para instalar líneas o infraestructuras, aplique una presión uniforme y controlada para garantizar una penetración adecuada en el suelo. Evite golpear las barras con fuerza excesiva, ya que esto puede causar daños tanto a las barras como al terreno circundante.
- **Mantenimiento:** Después de cada uso, limpie las barras para eliminar la suciedad, la humedad o los residuos que puedan provocar corrosión. Almacénelas en un lugar seco y protegido para evitar daños y prolongar su vida útil.

Marca

Aldon

RAIL DEPOT

RAIL DEPOT



CALZADORES

RAIL DEPOT



BARRA DE CALZADORA EXTREMO DE CINCEL

Características Destacadas:

- **Diseño Especializado:** La barra de calzadora con extremo de cincel está diseñada para tareas específicas en la construcción ferroviaria, proporcionando precisión y eficacia.
- **Estándares de Calidad:** Fabricada de acuerdo con los exigentes estándares de AREMA, Volumen 1, Capítulo 5, Parte 6, Plan 14, garantizando confiabilidad y durabilidad.
- **Material Resistente:** Construida con acero de alto rendimiento (contenido de carbón 0.55 a 0.70, manganeso 0.60 a 0.90), esta barra asegura resistencia y robustez.
- **Dureza Óptima:** Con una dureza de 425-500 BHN, la barra de cincel está preparada para enfrentar desafíos en entornos ferroviarios exigentes.
- **Peso y Longitud Equilibrados:** Con 15 lbs de peso y 61" de longitud, la barra ofrece un equilibrio ideal entre maniobrabilidad y eficacia.

Descripción:

La **Barra de Calzadora con Extremo de Cincel** es la herramienta ideal para aplicaciones específicas en la construcción ferroviaria. Su diseño especializado y su construcción robusta la convierten en la elección perfecta para tareas que requieren precisión y eficiencia.

Cumpliendo con los rigurosos estándares de AREMA, esta barra de cincel está fabricada con acero de alta calidad, con un contenido de carbón de 0.55 a 0.70 y manganeso de 0.60 a 0.90. Su dureza de 425-500 BHN garantiza un rendimiento óptimo incluso en condiciones ferroviarias desafiantes.

Con un peso de 15 lbs y una longitud de 61", esta barra ofrece un equilibrio perfecto entre maniobrabilidad y poder. Además, cuenta con un SKU exclusivo (LA800) para facilitar la identificación y gestión del inventario.

Optimize sus tareas de construcción ferroviaria con esta Barra de Calzadora de Extremo de Cincel. Compre ahora y experimente la eficacia y durabilidad en cada uso.

Características Destacadas:

- **Diseño Especializado:** La barra de calzadora con extremo de cincel está diseñada para tareas específicas en la construcción ferroviaria, proporcionando precisión y eficacia.
- **Estándares de Calidad:** Fabricada de acuerdo con los exigentes estándares de AREMA, Volumen 1, Capítulo 5, Parte 6, Plan 14, garantizando confiabilidad y durabilidad.
- **Material Resistente:** Construida con acero de alto rendimiento (contenido de carbón 0.55 a 0.70, manganeso 0.60 a 0.90), esta barra asegura resistencia y robustez.
- **Dureza Óptima:** Con una dureza de 425-500 BHN, la barra de cincel está preparada para enfrentar desafíos en entornos ferroviarios exigentes.
- **Peso y Longitud Equilibrados:** Con 15 lbs de peso y 61" de longitud, la barra ofrece un equilibrio ideal entre maniobrabilidad y eficacia.

Beneficios :

- **Demolición Eficiente:** La barra de calzadora con extremo de cincel ofrece una

excelente capacidad para romper y demoler materiales resistentes, como concreto, piedra y ladrillo, de manera eficiente y precisa.

- **Versatilidad de Aplicación:** Esta herramienta es versátil y puede utilizarse en una variedad de aplicaciones, incluyendo la demolición de estructuras, la remoción de pavimento, y la manipulación de rocas y suelos compactos.
- **Diseño Resistente:** Fabricada con materiales de alta calidad, como acero endurecido o aleaciones especiales, la barra de calzadora es resistente al desgaste y la deformación, lo que garantiza su durabilidad y rendimiento a largo plazo.
- **Manejo Cómodo:** Equipada con un mango ergonómico y antideslizante, proporciona un agarre seguro y cómodo durante su uso, lo que reduce la fatiga del usuario y mejora la productividad en el trabajo.
- **Precisión en el Trabajo:** El extremo de cincel está diseñado para ofrecer una acción de corte precisa y controlada, lo que permite al usuario realizar trabajos de demolición con mayor precisión y eficacia.

Recomendaciones de Uso :

- **Utilizar Equipo de Protección:** Siempre use equipo de protección personal adecuado, como gafas de seguridad, guantes resistentes y casco, para protegerse contra posibles lesiones durante el uso de la barra de calzadora.
- **Inspeccionar Regularmente:** Antes de cada uso, inspeccione la barra de calzadora para detectar cualquier signo de daño, desgaste o deformación. No la utilice si presenta defectos que puedan comprometer su integridad estructural.
- **Aplicar la Fuerza de Forma Gradual:** Al utilizar la barra de calzadora, aplique la fuerza de forma gradual y controlada para evitar daños innecesarios a la herramienta o a la superficie de trabajo.
- **Mantener la Herramienta Afilada:** Mantenga el extremo de cincel afilado para obtener mejores resultados de demolición. Afile o reemplace el cincel cuando sea necesario para mantener su eficacia.

Marca

Aldon



BARRA CALZADORA CON PUNTA DE LANZA

La **Barra Calzadora con Extremo de Lanza y Cincel** es una herramienta multifuncional diseñada para maximizar la eficiencia en tareas ferroviarias y de construcción. Su versatilidad la convierte en la elección perfecta para apisonar balasto, excavar suelos alrededor de postes y remover rocas de la tierra.

Fabricada con acero de alta calidad y cumpliendo con los estándares **AREMA**, esta barra ofrece resistencia y durabilidad superiores. Optimice su trabajo ferroviario con esta herramienta versátil y confiable. Compre ahora para mejorar la eficiencia y la productividad en sus proyectos ferroviarios.

Descripción :

La **Barra Calzadora con Extremo de Lanza y Cincel** es una herramienta multifuncional diseñada para maximizar la eficiencia en tareas ferroviarias y de construcción. Su versatilidad la convierte en la elección perfecta para apisonar balasto, excavar suelos alrededor de postes y remover rocas de la tierra.

Con un diseño que combina un extremo plano para compactación y apisonamiento, y un extremo de lanza para tareas de excavación más exigentes, esta barra calzadora se adapta a diversas situaciones de trabajo en la industria ferroviaria.

Fabricada con acero de alta calidad y cumpliendo con los estándares **AREMA**, esta barra ofrece resistencia y durabilidad superiores. Optimice su trabajo ferroviario con esta herramienta versátil y confiable. Compre ahora para mejorar la eficiencia y la productividad en sus proyectos ferroviarios.

Características Destacadas:

- **Versatilidad en Acción:** Con un diámetro de 1" y una longitud de 68", esta barra calzadora ofrece un extremo de lanza y otro de cincel, proporcionando versatilidad para diversas tareas ferroviarias.
- **Diseño Multiusos:** La parte plana es ideal para apisonar balasto bajo las vías, mientras que el extremo de lanza facilita la remoción de rocas y la excavación en suelos duros.
- **Eficiencia en Excavación:** Utilícela para aflojar rápidamente el suelo alrededor de postes, facilitando su extracción, y luego para compactar firmemente el suelo alrededor del poste.
- **Material Resistente:** Fabricada con acero de alto rendimiento (contenido de carbón 0.55 a 0.70, manganeso 0.60 a 0.90), garantizando durabilidad y resistencia.
- **Dureza Optimal:** Con una dureza de 425-500 Brinell, cumple con los estándares de calidad AREMA Plan 15-02.

Beneficios :

- **Versatilidad de Uso:** La barra calzadora con extremo de lanza y cincel es una herramienta versátil que puede utilizarse para una variedad de aplicaciones, como la manipulación de materiales pesados, la demolición, la excavación y la construcción.
- **Eficiencia en la Demolición:** El extremo de lanza permite concentrar la fuerza en un punto específico, lo que facilita la demolición de materiales como concreto, piedra, ladrillo y otros materiales duros.
- **Precisión en el Trabajo:** El diseño del extremo de lanza y cincel proporciona precisión en el trabajo, lo que permite realizar cortes limpios y controlados en materiales de construcción y estructuras.

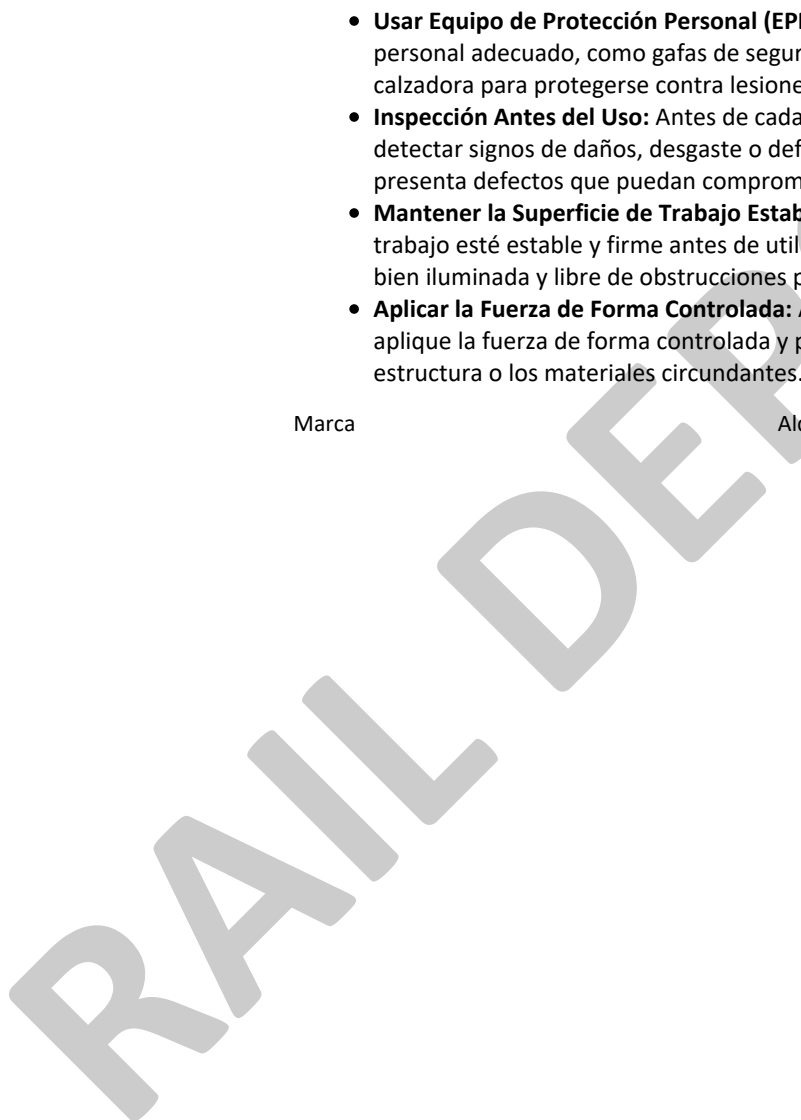
- **Durabilidad y Resistencia:** Fabricada con materiales de alta calidad, como acero endurecido, la barra calzadora es resistente al desgaste y la deformación, lo que garantiza una larga vida útil incluso en entornos de trabajo exigentes.
- **Facilidad de Uso:** El mango ergonómico y antideslizante proporciona un agarre cómodo y seguro, lo que facilita el manejo y la manipulación de la herramienta durante largos períodos de tiempo.

Recomendaciones de Uso :

- **Usar Equipo de Protección Personal (EPP):** Siempre use equipo de protección personal adecuado, como gafas de seguridad, guantes y casco, al manipular la barra calzadora para protegerse contra lesiones.
- **Inspección Antes del Uso:** Antes de cada uso, inspeccione la barra calzadora para detectar signos de daños, desgaste o deformación. No utilice la herramienta si presenta defectos que puedan comprometer su seguridad o funcionalidad.
- **Mantener la Superficie de Trabajo Estable:** Asegúrese de que la superficie de trabajo esté estable y firme antes de utilizar la barra calzadora. Trabaje en un área bien iluminada y libre de obstrucciones para evitar accidentes.
- **Aplicar la Fuerza de Forma Controlada:** Al utilizar el extremo de lanza y cincel, aplique la fuerza de forma controlada y precisa para evitar daños innecesarios a la estructura o los materiales circundantes.

Marca

Aldon



RAIL DEPOT



DADOS

DADO PARA TIRAFONDO DE CABEZA RECTANGULAR



El **dado para Tirafondo de Cabeza Rectangular** es una herramienta esencial utilizada en conjunto con pistolas de impacto o tirafondeadoras para la instalación y extracción de tornillos de fijación ferroviaria.

Su diseño **se adapta al cabezal de la pistola**, proporcionando la conexión necesaria para llevar a cabo las operaciones de apriete o aflojamiento de los tornillos.

Descripción:

El **dado para Tirafondo de Cabeza Rectangular** es una herramienta esencial utilizada en conjunto con pistolas de impacto o tirafondeadoras para la instalación y extracción de tornillos de fijación ferroviaria. Su diseño **se adapta al cabezal de la pistola**, proporcionando la conexión necesaria para llevar a cabo las operaciones de apriete o aflojamiento de los tornillos.

Características destacadas:

- **Compatibilidad:** Diseñado para ser compatible con pistolas de impacto y tirafondeadoras, asegurando un ajuste preciso y seguro.
- **Material Resistente:** Fabricado con materiales resistentes para soportar las fuerzas de torsión generadas por las herramientas de impacto.
- **Uso Especializado:** Su función principal es facilitar la instalación y extracción de tornillos de fijación en aplicaciones ferroviarias.
- **Personalización:** A menudo, se fabrican a medida para adaptarse a las especificaciones y necesidades particulares, y a veces se personalizan para evitar robos.

Este dado desempeña un papel crucial en el mantenimiento y la construcción de vías férreas al permitir la manipulación eficiente de los tornillos de fijación. Su resistencia y compatibilidad garantizan un rendimiento fiable en entornos ferroviarios, donde la seguridad y la eficiencia son de suma importancia. Además, la posibilidad de personalización contribuye a satisfacer requisitos específicos y a prevenir situaciones indeseadas, como robos.

Beneficios:

- **Compatibilidad:** El dado para tirafondo de cabeza rectangular está diseñado específicamente para trabajar con tirafondos de cabeza rectangular, garantizando un ajuste perfecto y una fijación segura en las aplicaciones ferroviarias.
- **Eficiencia:** Facilita la instalación rápida y eficiente de tirafondos de cabeza rectangular en durmientes de madera o estructuras de soporte, lo que ayuda a agilizar los procesos de mantenimiento y construcción en la vía férrea.
- **Durabilidad:** Fabricado con materiales resistentes y duraderos, el dado para tirafondo de cabeza rectangular ofrece una larga vida útil y puede soportar el uso repetido en entornos ferroviarios exigentes sin deteriorarse fácilmente.
- **Precisión:** Su diseño optimizado garantiza una colocación precisa y segura de los tirafondos, lo que ayuda a mantener la integridad estructural de la vía y reduce el riesgo de desalineación o fallas en la fijación.

Recomendaciones de uso:

- **Inspección previa:** Antes de utilizar el dado para tirafondo de cabeza rectangular,

asegúrate de que esté en buenas condiciones y sin daños visibles. Si detectas algún problema, reemplaza el dado antes de proceder con la instalación.

- **Selección adecuada:** Utiliza el tamaño correcto de dado para tirafondo según el tamaño y tipo de tirafondo de cabeza rectangular que vayas a instalar. Esto garantizará un ajuste adecuado y una fijación segura.
- **Aplicación controlada de la fuerza:** Al utilizar el dado, aplica la fuerza de manera uniforme y controlada para evitar dañar el tirafondo o el durmiente. Evita aplicar demasiada fuerza, ya que esto podría provocar daños o deformaciones en los componentes.

RAIL DEPOT



DADO PARA TIRAFONDO DE CABEZA CUADRADA

El **dado** es una herramienta esencial utilizada en conjunto con pistolas de impacto o tirafondeadoras para la instalación y extracción de tornillos de fijación ferroviaria. Su diseño **se adapta al cabezal de la pistola**, proporcionando la conexión necesaria para llevar a cabo las operaciones de apriete o aflojamiento de los tornillos.

Descripción:

El **dado para Tirafondo de Cabeza Cuadrada** es una herramienta esencial utilizada en conjunto con pistolas de impacto o tirafondeadoras para la instalación y extracción de tornillos de fijación ferroviaria. Su diseño **se adapta al cabezal de la pistola**, proporcionando la conexión necesaria para llevar a cabo las operaciones de apriete o aflojamiento de los tornillos.

Características destacadas:

- **Compatibilidad:** Diseñado para ser compatible con pistolas de impacto y tirafondeadoras, asegurando un ajuste preciso y seguro.
- **Material Resistente:** Fabricado con materiales resistentes para soportar las fuerzas de torsión generadas por las herramientas de impacto.
- **Uso Especializado:** Su función principal es facilitar la instalación y extracción de tornillos de fijación en aplicaciones ferroviarias.
- **Personalización:** A menudo, se fabrican a medida para adaptarse a las especificaciones y necesidades particulares, y a veces se personalizan para evitar robos.

Este dado desempeña un papel crucial en el mantenimiento y la construcción de vías férreas al permitir la manipulación eficiente de los tornillos de fijación. Su resistencia y compatibilidad garantizan un rendimiento fiable en entornos ferroviarios, donde la seguridad y la eficiencia son de suma importancia. Además, la posibilidad de personalización contribuye a satisfacer requisitos específicos y a prevenir situaciones indeseadas, como robos.

Beneficios:

- **Compatibilidad:** El dado para tirafondo de cabeza cuadrada está diseñado específicamente para trabajar con tirafondos de cabeza cuadrada, garantizando un ajuste perfecto y una fijación segura en las aplicaciones ferroviarias.
- **Eficiencia:** Facilita la instalación rápida y eficiente de tirafondos de cabeza cuadrada en durmientes de madera o estructuras de soporte, lo que ayuda a agilizar los procesos de mantenimiento y construcción en la vía férrea.
- **Durabilidad:** Fabricado con materiales resistentes y duraderos, el dado para tirafondo de cabeza cuadrada ofrece una larga vida útil y puede soportar el uso repetido en entornos ferroviarios exigentes sin deteriorarse fácilmente.
- **Precisión:** Su diseño optimizado garantiza una colocación precisa y segura de los tirafondos, lo que ayuda a mantener la integridad estructural de la vía y reduce el riesgo de desalineación o fallas en la fijación.

Recomendaciones de uso:

- **Inspección previa:** Antes de utilizar el dado para tirafondo de cabeza cuadrada, asegúrate de que esté en buenas condiciones y sin daños visibles. Si detectas algún problema, reemplaza el dado antes de proceder con la instalación.

- **Selección adecuada:** Utiliza el tamaño correcto de dado para tirafondo según el tamaño y tipo de tirafondo de cabeza cuadrada que vayas a instalar. Esto garantizará un ajuste adecuado y una fijación segura.
- **Aplicación controlada de la fuerza:** Al utilizar el dado, aplica la fuerza de manera uniforme y controlada para evitar dañar el tirafondo o el durmiente. Evita aplicar demasiada fuerza, ya que esto podría provocar daños o deformaciones en los componentes.

RAIL DEPOT



DADO PARA FIJACIÓN VOSSLOH

El **dado** es una herramienta esencial utilizada en conjunto con pistolas de impacto o tirafondeadoras para la instalación y extracción de tornillos de fijación ferroviaria. Su diseño **se adapta al cabezal de la pistola**, proporcionando la conexión necesaria para llevar a cabo las operaciones de apriete o aflojamiento de los tornillos.

Descripción:

El **dado** es una herramienta esencial utilizada en conjunto con pistolas de impacto o tirafondeadoras para la instalación y extracción de tornillos de fijación ferroviaria. Su diseño **se adapta al cabezal de la pistola**, proporcionando la conexión necesaria para llevar a cabo las operaciones de apriete o aflojamiento de los tornillos.

Características destacadas:

- **Compatibilidad:** Diseñado para ser compatible con pistolas de impacto y tirafondeadoras, asegurando un ajuste preciso y seguro.
- **Material Resistente:** Fabricado con materiales resistentes para soportar las fuerzas de torsión generadas por las herramientas de impacto.
- **Uso Especializado:** Su función principal es facilitar la instalación y extracción de tornillos de fijación en aplicaciones ferroviarias.
- **Personalización:** A menudo, se fabrican a medida para adaptarse a las especificaciones y necesidades particulares, y a veces se personalizan para evitar robos.

Este dado desempeña un papel crucial en el mantenimiento y la construcción de vías férreas al permitir la manipulación eficiente de los tornillos de fijación. Su resistencia y compatibilidad garantizan un rendimiento fiable en entornos ferroviarios, donde la seguridad y la eficiencia son de suma importancia. Además, la posibilidad de personalización contribuye a satisfacer requisitos específicos y a prevenir situaciones indeseadas, como robos.

Beneficios:

- **Precisión de fijación:** El dado para fijación Vossloh proporciona un ajuste preciso y seguro para los elementos de fijación fabricados por Vossloh, como clips y placas base, garantizando una conexión confiable entre los componentes ferroviarios.
- **Compatibilidad:** Diseñado específicamente para trabajar con los sistemas de fijación de Vossloh, este dado asegura una instalación correcta y eficiente de los elementos de fijación en la vía, manteniendo la estabilidad y durabilidad del sistema.
- **Durabilidad:** Fabricado con materiales resistentes y de alta calidad, el dado para fijación Vossloh ofrece una excelente resistencia al desgaste y a la corrosión, lo que garantiza una larga vida útil incluso en entornos ferroviarios exigentes.
- **Facilidad de uso:** Su diseño ergonómico y funcional facilita su manejo y operación, lo que permite a los trabajadores realizar tareas de fijación de manera eficiente y sin esfuerzo excesivo.

Recomendaciones de uso:

- **Mantenimiento adecuado:** Es importante mantener el dado para fijación Vossloh limpio y en buenas condiciones antes de cada uso. Inspecciona regularmente el dado para detectar signos de desgaste o daño y reemplázalo según sea necesario.
- **Selección correcta:** Utiliza el dado adecuado para el tipo y tamaño de fijación Vossloh que estás utilizando para garantizar un ajuste preciso y una instalación

segura.

- **Aplicación controlada de la fuerza:** Al utilizar el dado para fijación, aplica la fuerza de manera uniforme y controlada para evitar daños a los componentes ferroviarios y garantizar una fijación efectiva.
- **Almacenamiento adecuado:** Cuando no esté en uso, almacena el dado en un lugar limpio y seco para protegerlo de la corrosión y el deterioro. Mantén el dado alejado de la humedad y la exposición a condiciones ambientales adversas.

RAIL DEPOT

DADO PARA FIJACIÓN RNY



El **dado** es una herramienta esencial utilizada en conjunto con pistolas de impacto o tirafondeadoras para la instalación y extracción de tornillos de fijación ferroviaria. Su diseño **se adapta al cabezal de la pistola**, proporcionando la conexión necesaria para llevar a cabo las operaciones de apriete o aflojamiento de los tornillos.

Descripción:

El **dado** es una herramienta esencial utilizada en conjunto con pistolas de impacto o tirafondeadoras para la instalación y extracción de tornillos de fijación ferroviaria. Su diseño **se adapta al cabezal de la pistola**, proporcionando la conexión necesaria para llevar a cabo las operaciones de apriete o aflojamiento de los tornillos.

Características destacadas:

- **Compatibilidad:** Diseñado para ser compatible con pistolas de impacto y tirafondeadoras, asegurando un ajuste preciso y seguro.
- **Material Resistente:** Fabricado con materiales resistentes para soportar las fuerzas de torsión generadas por las herramientas de impacto.
- **Uso Especializado:** Su función principal es facilitar la instalación y extracción de tornillos de fijación en aplicaciones ferroviarias.
- **Personalización:** A menudo, se fabrican a medida para adaptarse a las especificaciones y necesidades particulares, y a veces se personalizan para evitar robos.

Este dado desempeña un papel crucial en el mantenimiento y la construcción de vías férreas al permitir la manipulación eficiente de los tornillos de fijación. Su resistencia y compatibilidad garantizan un rendimiento fiable en entornos ferroviarios, donde la seguridad y la eficiencia son de suma importancia. Además, la posibilidad de personalización contribuye a satisfacer requisitos específicos y a prevenir situaciones indeseadas, como robos.

Beneficios:

- **Ajuste preciso:** La cuña de compensación permite realizar ajustes precisos en diferentes componentes ferroviarios, como rieles, placas de base o durmientes, garantizando una alineación óptima y una instalación segura.
- **Versatilidad:** Al ser una herramienta adaptable, puede utilizarse en una variedad de situaciones y entornos ferroviarios para corregir desalineaciones o ajustar componentes según sea necesario.
- **Durabilidad:** Fabricada con acero aleado de grado B, esta cuña de compensación ofrece una resistencia excepcional y una larga vida útil, incluso en condiciones de trabajo exigentes.
- **Seguridad:** El protector de cabeza de goma y el forro de rinoceronte proporcionan una capa adicional de seguridad al reducir el riesgo de daños a los componentes ferroviarios y minimizar el riesgo de lesiones al operador.

Recomendaciones de uso:

- **Inspección previa:** Antes de usar la cuña de compensación, verifica visualmente que esté en buenas condiciones y no presente signos de desgaste, grietas o deformaciones que puedan afectar su rendimiento o seguridad.
- **Selección adecuada:** Elige la cuña de compensación adecuada para el tipo de ajuste que necesitas realizar y asegúrate de que tenga la resistencia y capacidad de carga

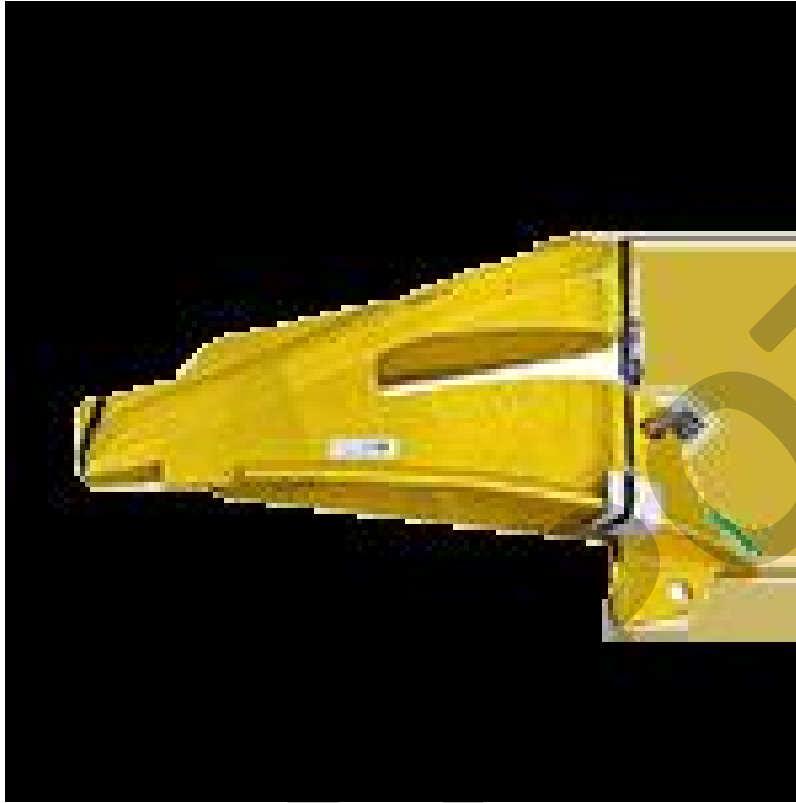
necesarias para la tarea específica.

- **Posicionamiento correcto:** Coloca la cuña de compensación de manera que se aplique la fuerza en el punto deseado y de manera uniforme para evitar daños a los componentes ferroviarios y garantizar un ajuste preciso.

Siguiendo estas recomendaciones y aprovechando los beneficios de la cuña de compensación en las operaciones ferroviarias, se puede garantizar una instalación precisa, segura y duradera de los componentes de la vía.

RAIL DEPOT

RAIL DEPOT



ENCARRILADORES

ENCARRILADORA DE VÍA ALDON 4018



La **Encarriladora de Vía Aldon 4018-01** es una herramienta esencial en operaciones ferroviarias, diseñada para facilitar el proceso de recolocar el material rodante descarrilado de nuevo sobre la vía.

Fabricada por **Aldon Company**, conocida por sus soluciones de seguridad y mantenimiento ferroviario, esta encarriladora es un dispositivo robusto y eficiente que minimiza el tiempo y el esfuerzo necesarios para resolver incidencias de descarrilamiento.

Descripción:

La **Encarriladora de Vía Aldon 4018** es una herramienta esencial en operaciones ferroviarias, diseñada para facilitar el proceso de recolocar el material rodante descarrilado de nuevo sobre la vía.

Fabricada por **Aldon Company**, conocida por sus soluciones de seguridad y mantenimiento ferroviario, esta **encarriladora** es un dispositivo robusto y eficiente que minimiza el tiempo y el esfuerzo necesarios para resolver incidencias de descarrilamiento.

Características Principales:

- **Modelo: 4018**, que denota las especificaciones particulares y el diseño de esta versión de la **encarriladora Aldon**.
- **Construcción Duradera:** Fabricada con materiales de alta resistencia, capaz de soportar las fuerzas involucradas en el **encarrilamiento** de vagones y locomotoras.
- **Fácil Manejo:** Diseñada para ser operada de manera eficiente por un equipo reducido, mejorando la rapidez y seguridad del proceso de encarrilamiento.
- **Compatibilidad:** Adecuada para una amplia gama de tipos de rieles y configuraciones ferroviarias, facilitando su uso en diferentes contextos operativos.

Beneficios:

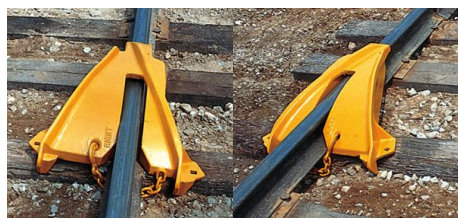
- **Respuesta Rápida a Descarrilamientos:** Permite a los equipos de mantenimiento responder de manera efectiva y rápida a incidentes de descarrilamiento, reduciendo el tiempo de inactividad.
- **Minimización de Daños:** Al facilitar un encarrilamiento seguro, ayuda a minimizar el daño potencial al material rodante y a la infraestructura de la vía.
- **Mejora de la Seguridad:** Proporciona un método controlado y seguro para el encarrilamiento, protegiendo al personal y al material rodante durante el proceso.
- **Eficiencia Operativa:** Su diseño y construcción garantizan una operación eficiente, ahorrando tiempo y recursos durante las operaciones de encarrilamiento.

Recomendaciones de Uso:

- Es crucial que el personal que opera la **Encarriladora de Vía Aldon 4018** esté debidamente capacitado en su uso correcto y medidas de seguridad.
- Se debe realizar una inspección regular del equipo para asegurar su estado óptimo y funcionalidad.
- Seguir todas las instrucciones y recomendaciones proporcionadas por **Aldon** para el uso y mantenimiento de la encarriladora.

Perfil de Riel
Lado de Vía
Marca

90-140 Lbs, 70-110 Lbs
Derecho, Izquierdo
Aldon



Variaciones

RAIL DEPOT

RAIL DEPOT

EQUIPO DE SOLDADURA

RAIL DEPOT



MOLDES

Estos moldes son fundamentales para la creación de componentes ferroviarios de alta calidad, desde piezas pequeñas hasta grandes componentes estructurales.

Descripción:

Maximice la eficacia de su producción y mantenimiento ferroviario con nuestra gama de Moldes de Precisión, diseñados específicamente para satisfacer las demandas únicas del sector ferroviario. Estos moldes son fundamentales para la creación de componentes ferroviarios de alta calidad, desde piezas pequeñas hasta grandes componentes estructurales.

Características del Producto:

- **Materiales de Alta Calidad:** Fabricados con acero de herramientas de alta resistencia y otros metales duraderos, nuestros moldes resisten las condiciones más exigentes de uso repetido y producción a gran escala.
- **Diseño Personalizado:** Cada molde se diseña y se fabrica con precisión para garantizar que las piezas producidas cumplan con las especificaciones exactas de tamaño y forma, asegurando una compatibilidad perfecta con otros componentes ferroviarios.
- **Versatilidad de Fabricación:** Adecuados para varios métodos de producción, incluyendo fundición, inyección y forjado, nuestros moldes se adaptan a diversas necesidades de fabricación y reparación.
- **Acabados de Alta Precisión:** Los moldes están equipados con acabados que aseguran la liberación fácil de las piezas y minimizan la necesidad de trabajos de acabado posteriores, lo que ahorra tiempo y reduce costos.
- **Larga Durabilidad:** Diseñados para soportar ciclos de producción largos sin perder precisión ni calidad, lo que los hace una inversión rentable a largo plazo.

Beneficios:

- **Consistencia en la Producción:** Asegure la uniformidad y la calidad de cada pieza producida, lo que es crítico en aplicaciones donde la seguridad y la precisión son prioritarias.
- **Reducción de Tiempos de Inactividad:** La precisión en el diseño de los moldes reduce significativamente los tiempos de inactividad en la producción, ya que se minimiza la necesidad de ajustes y reparaciones de último minuto.
- **Optimización de Costos:** Al prolongar la vida útil de los moldes y reducir la necesidad de reemplazos frecuentes, nuestros productos ofrecen una excelente relación costo-beneficio.
- **Flexibilidad de Producción:** Capacidad para adaptarse a cambios rápidos en las demandas de producción, facilitando la introducción de nuevos diseños y la modificación de piezas existentes sin comprometer la calidad.

Con nuestros Moldes de Precisión, su operación ferroviaria puede alcanzar nuevos niveles de eficiencia y calidad. Estas herramientas no solo satisfacen las necesidades actuales de producción sino que también están preparadas para enfrentar los desafíos futuros en la fabricación ferroviaria.

Recomendaciones de uso:

- **Selección del material del molde:** Elegir el material adecuado del molde es crucial para garantizar la durabilidad y la calidad del producto final. Los materiales comunes incluyen acero, aluminio, silicona, plástico y caucho, cada uno con sus propias ventajas y consideraciones.
- **Mantenimiento regular:** Es importante realizar un mantenimiento regular de los moldes para garantizar su buen funcionamiento y prolongar su vida útil. Esto puede incluir limpieza, lubricación y reparación de cualquier daño o desgaste.
- **Control de calidad:** Supervisar de cerca el proceso de fabricación y realizar inspecciones regulares de las piezas producidas puede ayudar a identificar y corregir problemas rápidamente, garantizando la calidad del producto final.
- **Uso adecuado de lubricantes:** Aplicar lubricantes adecuados en los moldes puede facilitar la liberación de las piezas moldeadas y prevenir la acumulación de residuos, lo que ayuda a mantener la eficiencia del proceso de producción.
- **Almacenamiento adecuado:** Almacenar los moldes en un ambiente limpio, seco y bien ventilado puede ayudar a prevenir daños y prolongar su vida útil.
- **Seguridad en el manejo:** Seguir las prácticas de seguridad adecuadas al manipular y operar los moldes es fundamental para prevenir lesiones y garantizar un entorno de trabajo seguro. Esto puede incluir el uso de equipos de protección personal y la capacitación adecuada para los operadores.

RAIL DEPOT



JUEGO DE AUTOCLE CUADRO 1/4" 22PZS

Optimize su trabajo ferroviario con nuestro juego de Autoclé Cuadro 1/4" de 22 Piezas, diseñado específicamente para proporcionar soluciones completas y eficientes en mantenimiento y reparación de equipos ferroviarios. Este conjunto combina precisión, durabilidad y versatilidad, convirtiéndolo en una elección indispensable para técnicos y operadores del sector.

Descripción:

Optimize su trabajo ferroviario con nuestro juego de Autoclé Cuadro 1/4" de 22 Piezas, diseñado específicamente para proporcionar soluciones completas y eficientes en mantenimiento y reparación de equipos ferroviarios. Este conjunto combina precisión, durabilidad y versatilidad, convirtiéndolo en una elección indispensable para técnicos y operadores del sector.

Características del Producto:

- **Calidad Superior:** Cada pieza está fabricada con acero de alta calidad, garantizando resistencia al desgaste y a la corrosión bajo condiciones de trabajo exigentes.
- **Variedad Completa:** El juego incluye una selección de 22 piezas, como ratchets, extensiones, y diversas puntas y sockets, adecuados para una amplia gama de aplicaciones en mantenimiento ferroviario.
- **Mecanismo de Ratchet Eficiente:** La herramienta principal del set es el ratchet de cuadro 1/4", conocido por su mecanismo robusto que permite un ajuste rápido y preciso, esencial para trabajar en espacios reducidos y complejos.
- **Portabilidad:** Presentado en un estuche compacto y resistente, este juego es fácil de transportar y almacenar, manteniendo todas las piezas organizadas y accesibles en el lugar de trabajo.
- **Facilidad de Uso:** Diseñado con un enfoque ergonómico, cada herramienta en el conjunto ofrece un agarre cómodo y seguro, minimizando la fatiga del usuario durante periodos prolongados de uso.

Beneficios :

- **Eficiencia Aumentada:** Con herramientas adecuadas para cada tarea, este juego minimiza el tiempo de inactividad y maximiza la productividad en el mantenimiento y reparación de equipos.
- **Durabilidad y Fiabilidad:** El uso de materiales de alta calidad asegura que las herramientas puedan soportar el uso diario intenso, ofreciendo una solución a largo plazo.
- **Versatilidad de Aplicaciones:** Ideal para una variedad de tareas, desde ajustes rápidos hasta reparaciones más complejas, este conjunto ofrece la flexibilidad necesaria para enfrentar cualquier desafío en el entorno ferroviario.
- **Reducción de Costos de Mantenimiento:** Al proporcionar herramientas de alta calidad y precisas, se reducen los errores y daños durante las reparaciones, lo que a su vez disminuye los gastos operativos.

Recomendaciones de Uso:

Esencial para técnicos de mantenimiento ferroviario, ingenieros de trenes y operadores de talleres, este juego de autoclé es perfecto para ajustes rápidos, montaje y desmontaje de componentes pequeños y mantenimiento general de maquinaria ferroviaria.

Equipe a su equipo con el **Autoclé Cuadro 1/4" de 22 Piezas** y asegure que cada tarea se

realice con la mayor eficiencia, precisión y calidad, manteniendo su operativa ferroviaria en movimiento constante y seguro.

RAIL DEPOT



JUEGO DE ARRESTADORES DE FLAMA 916-18 SOPLETE 5208

Asegure una operación ferroviaria más segura y eficiente con nuestro **Arrestador de Flama 916-18**, acompañado por el Regulador 5208. Este conjunto está diseñado para ofrecer la máxima protección contra incendios en ambientes de alto riesgo, esencial para la integridad de las operaciones ferroviarias.

Descripción:

Asegure una operación ferroviaria más segura y eficiente con nuestro **Arrestador de Flama 916-18**, acompañado por el Regulador 5208. Este conjunto está diseñado para ofrecer la máxima protección contra incendios en ambientes de alto riesgo, esencial para la integridad de las operaciones ferroviarias.

Características del Producto:

- **Regulación Precisa del Gas:** El Regulador 5208 asegura un control exacto de la presión del gas, facilitando un ambiente operativo estable y seguro.
- **Eficacia en la Supresión de Llamas:** El Arrestador de Flama 916-18 es altamente efectivo para detener la propagación de llamas, protegiendo así equipos vitales y personal.
- **Construcción Duradera:** Fabricado con materiales resistentes a la corrosión y diseñado para resistir las condiciones más severas, este sistema garantiza durabilidad y fiabilidad.
- **Facilidad de Instalación:** Su diseño integrado permite una instalación rápida y sin complicaciones, compatible con diversos sistemas ferroviarios.
- **Cumplimiento de Normativas de Seguridad:** Cumple con todas las normativas internacionales pertinentes, proporcionando un sistema de seguridad verificado y confiable.

Beneficios:

- **Protección Contra Incendios Mejorada:** Minimiza el riesgo de incendios graves, ofreciendo una barrera crítica contra la propagación de llamas.
- **Operación Eficiente:** Con el control adecuado del flujo de gas, el sistema ayuda a mantener la operación de los trenes sin interrupciones innecesarias.
- **Reducción de Costos de Mantenimiento:** Al prevenir daños mayores en el equipo, el sistema ayuda a reducir los costos asociados con el mantenimiento y la reparación.
- **Incremento de la Confiabilidad:** La robustez y eficacia del sistema proporcionan una solución de seguridad en la que los operadores pueden confiar diariamente.

Aplicaciones:

Este sistema es ideal para su uso en locomotoras, vagones de carga y áreas de mantenimiento, donde el manejo de combustibles y gases inflamables es común, asegurando así la protección continua contra riesgos de fuego.

El Arrestador de Flama 916-18 con Regulador 5208 es un componente esencial para cualquier sistema ferroviario que maneje gases inflamables o se encuentre en un entorno propenso a incendios. Su tecnología avanzada y diseño confiable lo hacen una inversión indispensable para mantener la seguridad y eficiencia en el sector ferroviario.

Recomendaciones de Uso :

- **Instalación Profesional:** Asegúrese de que la instalación del arrestador de flama y del regulador sea realizada por profesionales calificados. Una instalación incorrecta puede comprometer la eficacia y seguridad del sistema.
- **Verificaciones Pre-Operativas:** Realice inspecciones visuales y pruebas funcionales antes de poner en funcionamiento el sistema. Esto incluye verificar que todas las conexiones estén seguras y que el regulador muestre lecturas precisas de presión.
- **Capacitación del Personal:** Capacite a todo el personal involucrado en la operación y mantenimiento del sistema en el uso adecuado del arrestador de flama y el regulador. El conocimiento de las operaciones correctas y las medidas de seguridad es fundamental.
- **Mantenimiento Regular:** Siga un programa de mantenimiento regular según las recomendaciones del fabricante. Esto incluye la limpieza del dispositivo, la revisión de las conexiones y la sustitución de piezas que muestren signos de desgaste o daño.
- **Uso de Equipo de Protección Personal (EPP):** Asegúrese de que el personal use el EPP adecuado cuando trabaje cerca del arrestador de flama y el regulador, incluyendo guantes, gafas de seguridad y protección auditiva, si es necesario.
- **Monitoreo Continuo:** Vigile continuamente el funcionamiento del sistema durante el uso para detectar cualquier signo de mal funcionamiento o fallo. Esto incluye la supervisión de las presiones de gas y la eficacia del arrestador en la contención de llamas.
- **Revisión de Emergencia y Procedimientos de Respuesta:** Establezca y revise regularmente los procedimientos de emergencia relacionados con fallos del sistema. Asegúrese de que todos los empleados conozcan estos procedimientos y sepan cómo actuar en caso de emergencia.
- **Desactivación Segura:** Cuando no esté en uso, asegúrese de que el sistema esté completamente desactivado y asegurado de manera que no pueda ser activado accidentalmente.



JUEGO DE ARRESTADORES DE FLAMA 916-18 REGULADOR 5209

Asegure la máxima protección contra incendios en su operación ferroviaria con nuestro Arrestador de Flama 916-18, acoplado al Regulador 5209. Este conjunto ha sido diseñado específicamente para ofrecer un control y seguridad excepcionales en entornos de alto riesgo, como lo son las aplicaciones ferroviarias.

Descripción:

Asegure la máxima protección contra incendios en su operación ferroviaria con nuestro Arrestador de Flama 916-18, acoplado al Regulador 5209. Este conjunto ha sido diseñado específicamente para ofrecer un control y seguridad excepcionales en entornos de alto riesgo, como lo son las aplicaciones ferroviarias.

Características del Producto:

- **Control Preciso:** El Regulador 5209 proporciona un ajuste meticuloso de la presión del gas, asegurando un funcionamiento eficiente y seguro del sistema de combustible.
- **Alta Eficiencia en la Prevención de Llamas:** El Arrestador de Flama 916-18 está diseñado para detener la propagación de llamas en el sistema, evitando así posibles accidentes o daños mayores.
- **Construcción Robusta:** Fabricado con materiales de alta calidad, resistentes a la corrosión y al desgaste, garantizando durabilidad y un rendimiento confiable bajo condiciones extremas.
- **Fácil Integración:** Diseñado para ser compatible con una amplia gama de sistemas ferroviarios, este arrestador de flama junto con el regulador puede ser instalado rápidamente y sin complicaciones.
- **Certificaciones de Seguridad:** Cumple con las normativas internacionales de seguridad, proporcionando una solución confiable y aprobada para el control de fuego y gases.

Beneficios Clave:

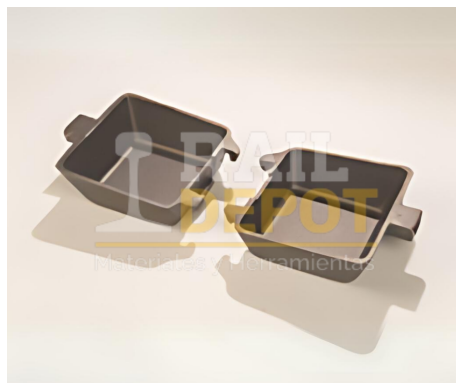
- **Seguridad Mejorada:** Reduce significativamente el riesgo de incendios, proporcionando una barrera esencial contra la propagación de llamas en operaciones críticas.
- **Rendimiento Confiable:** Con la regulación precisa del flujo de gas, el sistema asegura una operación eficiente, minimizando el riesgo de variaciones que podrían resultar en condiciones inseguras.
- **Mantenimiento Reducido:** Gracias a su diseño duradero y materiales de calidad superior, el mantenimiento necesario es mínimo, reduciendo los costos operativos a largo plazo.
- **Operación Continua:** Su fiabilidad asegura que las operaciones ferroviarias puedan continuar sin interrupciones debido a fallos en el sistema de seguridad.

Aplicaciones:

Ideal para cualquier sistema ferroviario que utilice combustibles inflamables o esté expuesto a condiciones de alto riesgo. Específicamente diseñado para mejorar la seguridad en locomotoras, vagones de carga y cualquier área donde se manejen gases inflamables.

Recomendaciones de Uso :

- **Instalación Profesional:** Asegúrese de que la instalación sea realizada por técnicos cualificados y de acuerdo con las especificaciones del fabricante. Una instalación incorrecta puede comprometer la funcionalidad y seguridad del dispositivo.
- **Inspecciones y Mantenimiento Regular:** Realice inspecciones periódicas para verificar que tanto el arrestador de flama como el regulador estén en buen estado y funcionando correctamente. Preste atención especial a signos de desgaste, corrosión o daños.
- **Capacitación Adecuada:** Capacite al personal involucrado en la operación y mantenimiento del sistema. Es esencial que comprendan cómo funciona el equipo, cómo realizar el mantenimiento y qué hacer en caso de una emergencia.
- **Seguir las Indicaciones del Fabricante:** Siga siempre las instrucciones y las recomendaciones del fabricante en cuanto a la operación y mantenimiento del arrestador de flama y el regulador. Esto incluye los procedimientos para pruebas de funcionamiento y la frecuencia de las inspecciones.
- **Uso de Equipos de Protección:** Asegúrese de que el personal utilice el equipo de protección individual adecuado (EPI) al trabajar con o cerca del sistema para prevenir lesiones en caso de una falla accidental.
- **Verificación de la Funcionalidad:** Regularmente, verifique que el arrestador de flama y el regulador funcionen como se espera. Esto puede incluir pruebas para asegurarse de que las llamas son efectivamente detenidas y que la presión del gas se regula correctamente.
- **Evitar Modificaciones No Autorizadas:** No realice modificaciones, ajustes o reparaciones no autorizadas en el arrestador de flama o el regulador. Cualquier cambio en el sistema debe ser supervisado por un profesional siguiendo las directrices del fabricante.
- **Documentación y Registros:** Mantenga una documentación completa y registros de todas las inspecciones, mantenimientos y reparaciones realizadas en el sistema. Esto es crucial no solo para cumplir con las regulaciones de seguridad, sino también para facilitar el diagnóstico de problemas y la planificación del mantenimiento futuro.



CHAROLAS

Las charolas ferroviarias diseñadas para ofrecer soluciones prácticas y eficientes en la gestión y organización de cables, tuberías y otros componentes en tus proyectos ferroviarios. Fabricadas con materiales duraderos y diseñadas para resistir las condiciones más exigentes, nuestras charolas son la elección ideal para garantizar un funcionamiento suave y seguro de tus sistemas ferroviarios.

Descripción:

Descubre nuestra amplia gama de charolas ferroviarias diseñadas para ofrecer soluciones prácticas y eficientes en la gestión y organización de cables, tuberías y otros componentes en tus proyectos ferroviarios. Fabricadas con materiales duraderos y diseñadas para resistir las condiciones más exigentes, nuestras charolas son la elección ideal para garantizar un funcionamiento suave y seguro de tus sistemas ferroviarios.

Características clave:

- **Organización Eficaz:** Nuestras charolas ferroviarias están diseñadas con compartimentos y ranuras para facilitar la organización y separación de cables, tuberías y otros componentes, lo que ayuda a minimizar el desorden y simplifica el mantenimiento y la reparación de la infraestructura ferroviaria.
- **Durabilidad Superior:** Fabricadas con materiales resistentes a la corrosión, al desgaste y a los impactos, nuestras charolas ferroviarias están diseñadas para soportar las condiciones más adversas, incluyendo cambios de temperatura, humedad y vibraciones, garantizando una vida útil prolongada y un rendimiento confiable.
- **Instalación Versátil:** Con opciones de instalación flexibles, nuestras charolas pueden ser montadas en una variedad de superficies, incluyendo rieles, postes y paredes, lo que las hace adecuadas para una amplia gama de aplicaciones en proyectos ferroviarios.
- **Compatibilidad Universal:** Nuestras charolas ferroviarias son compatibles con una variedad de sistemas ferroviarios y tipos de rieles, lo que las hace ideales para proyectos de construcción, mantenimiento y modernización de vías férreas en diversos entornos y aplicaciones.
- **Cumplimiento Normativo:** Cumplen con todas las normativas y estándares de seguridad relevantes del sector ferroviario, garantizando la conformidad con las regulaciones locales e internacionales y la tranquilidad de saber que estás utilizando productos seguros y confiables.

Beneficios:

- **Organización:** Las charolas proporcionan un espacio designado y organizado para almacenar herramientas, tornillos, clavos y otros suministros necesarios durante las operaciones ferroviarias.
- **Eficiencia:** Al tener todas las herramientas y suministros al alcance de la mano, las charolas facilitan la realización de tareas de mantenimiento y reparación de manera más rápida y eficiente.
- **Seguridad:** Al mantener las herramientas y suministros ordenados y fuera del camino de las vías, las charolas ayudan a reducir el riesgo de accidentes y lesiones en el lugar de trabajo.
- **Portabilidad:** Las charolas suelen ser ligeras y están diseñadas para ser fácilmente transportadas a lo largo de las vías ferroviarias, lo que permite a los trabajadores llevar consigo los suministros necesarios mientras se desplazan por el sitio de

trabajo.

Recomendaciones de uso:

- Colocación estratégica: Coloque las charolas en áreas convenientes y accesibles a lo largo de las vías ferroviarias para garantizar que los trabajadores puedan acceder fácilmente a las herramientas y suministros cuando los necesiten.
- Mantenimiento regular: Inspeccione periódicamente las charolas para detectar signos de desgaste o daños y realice cualquier reparación o reemplazo necesario para garantizar su funcionalidad y seguridad.
- Limpieza: Mantenga las charolas limpias y libres de escombros para evitar la acumulación de suciedad y garantizar un ambiente de trabajo ordenado y seguro.
- Capacitación del personal: Proporcione capacitación adecuada al personal sobre el uso seguro y eficiente de las charolas, así como sobre los procedimientos de almacenamiento y organización de herramientas y suministros en las mismas.

Al seguir estas recomendaciones y aprovechar los beneficios de las charolas en la industria ferroviaria, los trabajadores pueden mejorar la productividad y la seguridad en el lugar de trabajo.

RAIL DEPOT



ARRESTAFLAMAS

Arrestaflamas de Última Generación para el Sector Ferroviario

Garantice la seguridad de su operación ferroviaria con nuestro innovador Arrestaflamas, diseñado específicamente para enfrentar y superar los desafíos únicos del sector ferroviario. Este componente esencial ha sido meticulosamente desarrollado para proporcionar una solución de seguridad fiable y eficiente, asegurando la protección contra incendios en una amplia gama de aplicaciones ferroviarias.

Descripción:

Arresta flamas de Última Generación para el Sector Ferroviario

Garantice la seguridad de su operación ferroviaria con nuestro innovador Arresta flamas, diseñado específicamente para enfrentar y superar los desafíos únicos del sector ferroviario. Este componente esencial ha sido meticulosamente desarrollado para proporcionar una solución de seguridad fiable y eficiente, asegurando la protección contra incendios en una amplia gama de aplicaciones ferroviarias.

Características Destacadas:

- **Tecnología Avanzada:** Incorporando lo último en tecnología de supresión de llamas, nuestro Arresta flamas está diseñado para activarse de forma instantánea ante la detección de fuego, minimizando el riesgo de propagación y protegiendo tanto a los pasajeros como a la infraestructura.
- **Construcción Robusta:** Fabricado con materiales de alta resistencia al calor y a la corrosión, asegura una durabilidad excepcional y un rendimiento confiable bajo condiciones extremas.
- **Compatibilidad Universal:** Nuestro diseño adaptable se integra perfectamente con una amplia variedad de sistemas ferroviarios, desde trenes de alta velocidad hasta transportes de carga, ofreciendo una solución versátil para todas las necesidades de seguridad contra incendios.
- **Fácil Instalación y Mantenimiento:** Diseñado pensando en la eficiencia operativa, nuestro Arresta flamas no solo es fácil de instalar, sino que también ofrece un mantenimiento mínimo, asegurando una protección continua sin interrupciones en el servicio.
- **Eco-friendly:** Comprometidos con la sostenibilidad, nuestro producto es ecológico, reduciendo al mínimo el impacto ambiental sin sacrificar la seguridad o la eficacia.

Beneficios :

- **Protección Superior:** Ofrece una barrera crítica contra el fuego, aumentando significativamente la seguridad de los pasajeros y la tripulación, así como la protección del valioso equipo y la infraestructura ferroviaria.
- **Prevención de Daños:** Al detener rápidamente la propagación del fuego, ayuda a prevenir daños mayores y costosas reparaciones, asegurando una rápida recuperación de las operaciones.
- **Tranquilidad:** Saber que su operación está equipada con una protección contra incendios de vanguardia brinda tranquilidad tanto a operadores como a pasajeros, reforzando la imagen de su compañía como líder en seguridad y confiabilidad.

Aplicaciones:

Esencial para cualquier operador ferroviario que busque no solo cumplir con las normativas

de seguridad contra incendios más estrictas, sino también superarlas, ofreciendo una protección sin precedentes en locomotoras, vagones de pasajeros, y transportes de carga.

Con nuestro Arresta flamas, estará invirtiendo en una solución de seguridad que se adelanta a los riesgos, protegiendo vidas, bienes, y su reputación. No deje la seguridad al azar; elija la protección proactiva y la paz mental que solo nuestro Arresta flamas puede ofrecer.

Recomendaciones de Uso :

- **Selección Adecuada del Tipo y Tamaño:** Elija el arresta flamas adecuado en función del tipo de aplicación, el entorno de trabajo y los riesgos específicos de incendio. Considere factores como el material de construcción, la resistencia a la temperatura y la presión, y la capacidad de flujo requerida.
- **Instalación Profesional:** Asegúrese de que el arresta flamas sea instalado por personal capacitado y experimentado siguiendo las recomendaciones del fabricante y las normativas locales de seguridad contra incendios. Una instalación incorrecta puede comprometer la efectividad del dispositivo.
- **Mantenimiento Regular:** Realice inspecciones periódicas del arresta flamas para detectar signos de desgaste, daños o acumulación de suciedad que puedan afectar su funcionamiento. Siga las instrucciones del fabricante para el mantenimiento preventivo y las pruebas de funcionamiento.
- **Reemplazo o Reparación Oportuna:** Si se detectan defectos o daños durante las inspecciones, asegúrese de reparar o reemplazar el arresta flamas según sea necesario para mantener su efectividad. No ignore los problemas potenciales que puedan comprometer la seguridad contra incendios.
- **Entrenamiento del Personal:** Proporcione capacitación adecuada al personal sobre el uso seguro y correcto del arresta flamas, incluida la identificación de signos de problemas y los procedimientos de respuesta en caso de emergencia. El personal debe estar familiarizado con la ubicación y el funcionamiento del arrestaflamas en el lugar de trabajo.

RAIL DEPOT



ESCANTILLONES

RAIL DEPOT



ESCANTILLÓN Y NIVEL DE VÍA DE ALUMINIO

El **Escantillón y Nivel de Vía de Aluminio, conforme al plan AREMA #27**, es una herramienta esencial para todas las operaciones de mantenimiento ferroviario. Fabricado con precisión y durabilidad en mente, este escantillón cumple con los más altos estándares de seguridad ferroviaria.

Construido a partir de una sola pieza de aluminio forjado, este escantillón garantiza resistencia y durabilidad en condiciones ferroviarias desafiantes. Su peso ligero de 13.10 libras lo hace fácilmente transportable, facilitando su uso en grandes secciones de vía que requieren múltiples mediciones

Descripción:

El **Escantillón y Nivel de Vía de Aluminio, conforme al plan AREMA #27**, es una herramienta esencial para todas las operaciones de mantenimiento ferroviario. Fabricado con precisión y durabilidad en mente, este escantillón cumple con los más altos estándares de seguridad ferroviaria.

Construido a partir de una sola pieza de aluminio forjado, este escantillón garantiza resistencia y durabilidad en condiciones ferroviarias desafiantes. Su peso ligero de 13.10 libras lo hace fácilmente transportable, facilitando su uso en grandes secciones de vía que requieren múltiples mediciones.

La herramienta integra un medidor de ancho de **vía estándar de 4 pies y 8.5 pulgadas**, junto con un nivel incorporado. Esto permite la verificación precisa de discrepancias en el ancho de vía y la elevación de la vía, convirtiéndolo en una herramienta multifuncional para diversas aplicaciones.

Asegúrese de que su equipo esté equipado con el mejor equipo para verificar el ancho de vía, el nivel y la seguridad.

Añada el Escantillón y Nivel de Vía de Aluminio a su camión de herramientas hoy mismo y garantice operaciones ferroviarias seguras y conformes.

Características Destacadas:

- **Cumple con Estándares AREMA #27:** Diseñado de acuerdo con las últimas revisiones del plan AREMA #27 para garantizar la conformidad con los estándares de seguridad ferroviaria.
- **Construcción de Aluminio Forjado:** Fabricado a partir de una sola pieza de aluminio forjado para una durabilidad excepcional y resistencia a condiciones ferroviarias rigurosas.
- **Peso Ligero:** Con un peso de solo 13.10 libras, es altamente portátil y fácil de transportar, facilitando el trabajo en grandes secciones de vía.
- **Medidor de Ancho de Vía Integrado:** Equipado con un medidor de medición de ancho estándar de 4 pies y 8.5 pulgadas para verificar y mantener el ancho de vía correcto.
- **Nivel Incorporado:** Incluye un nivel para la verificación precisa de discrepancias de elevación y nivel en la vía férrea.
- **Herramienta Multifuncional:** Ideal para operaciones de mantenimiento de vías que requieren mediciones precisas para cumplir con los estándares federales de

seguridad.

Beneficios :

- **Conformidad con Estándares AREMA:** Este escantillón y nivel de vía están diseñados conforme al plan AREMA #27, lo que garantiza su cumplimiento con los estándares establecidos por la Asociación de Ingenieros de Vías Férreas de América (AREMA). Esto asegura su calidad y confiabilidad en aplicaciones ferroviarias.
- **Material Liviano:** Fabricado en aluminio, este escantillón y nivel de vía es liviano pero resistente, lo que facilita su manipulación y transporte sin comprometer su durabilidad.
- **Versatilidad:** Su diseño versátil permite su uso tanto como escantillón para verificar la alineación de los rieles como nivel para garantizar la correcta elevación de la vía, lo que lo convierte en una herramienta multifuncional en proyectos ferroviarios.
- **Precisión:** La construcción precisa de este escantillón y nivel de vía proporciona mediciones precisas y confiables, asegurando una calibración correcta de los rieles y una elevación adecuada de la vía.
- **Durabilidad:** El aluminio utilizado en su fabricación ofrece resistencia a la corrosión y a los impactos, lo que asegura una larga vida útil incluso en condiciones ambientales adversas.

Recomendaciones de Uso:

Manipule el escantillón y nivel de vía con cuidado para evitar daños. Evite dejarlo caer o golpearlo contra superficies duras que puedan afectar su precisión.

Siga todas las precauciones de seguridad recomendadas al utilizar el escantillón y nivel de vía, especialmente al trabajar cerca de vías ferroviarias activas.



ESCANTILLÓN DE VÍA CENTRO DE TUBO

El **Escantillón de Vía con Centro de Tubo** está diseñado específicamente para **calibrar rieles con un calibre de 56-1/2"**.

Con un Centro de Tubo Doble Reforzado de 1", esta herramienta proporciona una estabilidad excepcional y una durabilidad superior.

Cumpliendo con los rigurosos estándares del **AREMA, Capítulo 5, Volumen 1, Parte 6, Plan 20-12**, este escantillón garantiza una calibración precisa y confiable en sus vías ferroviarias.

Descripción:

El **Escantillón de Vía con Centro de Tubo** está diseñado específicamente para **calibrar rieles con un calibre de 56-1/2"**.

Con un Centro de Tubo Doble Reforzado de 1", esta herramienta proporciona una estabilidad excepcional y una durabilidad superior.

Cumpliendo con los rigurosos estándares del **AREMA, Capítulo 5, Volumen 1, Parte 6, Plan 20-12**, este escantillón garantiza una calibración precisa y confiable en sus vías ferroviarias.

Con una calidad de construcción no ajustable, este escantillón ofrece consistencia en cada uso, asegurando que sus operaciones ferroviarias mantengan los más altos estándares de calidad.

El acero aislado utilizado en la fabricación cumple con los estándares de seguridad y aislamiento eléctrico, mientras que la tolerancia de $\pm 1/64"$ garantiza una calibración extremadamente precisa.

Con un peso de 17 lb, esta herramienta es fácil de manejar y proporciona estabilidad durante el proceso de calibración. Opte por el Escantillón de Vía con Centro de Tubo para mantener la precisión en su red ferroviaria.

Características Principales:

- **Centro de Tubo Doble Reforzado:** Diseñado con un centro de tubo de 1" doble reforzado para mayor durabilidad y estabilidad durante la calibración.
- **Cumple con Estándares AREMA:** Fabricado de acuerdo con las especificaciones del AREMA, Capítulo 5, Volumen 1, Parte 6, Plan 20-12 para garantizar la calidad y la precisión.
- **Calidad de Construcción No Ajustable:** Construcción robusta y duradera con calidad no ajustable para una calibración consistente y confiable.
- **Acero Aislado:** Fabricado con acero aislado para cumplir con los estándares de seguridad y aislamiento eléctrico.
- **Tolerancia Precisa:** Tolerancia de $\pm 1/64"$ para una calibración extremadamente precisa.
- **Peso de 17 lb:** Peso adecuado para facilitar el manejo y garantizar la estabilidad durante el proceso de calibración.

Beneficios :

- **Diseño Específico:** Este escantillón está diseñado específicamente para calibrar rieles con un calibre de 56-1/2", lo que garantiza una calibración precisa y una alineación óptima de los rieles en la vía ferroviaria.

- **Estabilidad Excepcional:** Gracias a su Centro de Tubo Doble Reforzado de 1", esta herramienta proporciona una estabilidad excepcional durante el proceso de calibración, lo que contribuye a resultados precisos y consistentes.
- **Durabilidad Superior:** Construido con materiales resistentes y un diseño reforzado, el escantillón ofrece una durabilidad superior, lo que asegura una larga vida útil incluso en condiciones de uso intensivo.
- **Cumplimiento de Estándares AREMA:** Este escantillón cumple con los rigurosos estándares establecidos por la Asociación de Ingenieros de Vías Férreas de América (AREMA), lo que garantiza su calidad y confiabilidad en aplicaciones ferroviarias.

Recomendaciones de Uso :

Realice calibraciones regulares del escantillón para garantizar su precisión y mantener la alineación correcta de los rieles en la vía ferroviaria.

Utilice el escantillón siguiendo las prácticas de seguridad recomendadas y asegúrese de que el área de trabajo esté despejada de obstáculos que puedan interferir con el proceso de calibración.

Realice un mantenimiento regular del escantillón según las instrucciones del fabricante para garantizar su buen funcionamiento y prolongar su vida útil.

RAIL DEPOT

ESCANTILLÓN DE VÍA CENTRO DE MADERA



Nuestro Centro de Madera para Vía Aislada ha sido diseñado con un enfoque claro en la calidad, precisión y cumplimiento de normativas. Con una especificación de calibre de 56-1/2", este componente es esencial para garantizar una instalación precisa y alineación óptima en su red ferroviaria.

Además, este centro de madera cumple con las rigurosas normas de vía aislada según la última revisión del **Plan # 20A-08 de AREMA**, garantizando que su sistema ferroviario esté en conformidad con los más altos estándares de seguridad y rendimiento.

Descripción:

Nuestro Centro de Madera para Vía Aislada ha sido diseñado con un enfoque claro en la calidad, precisión y cumplimiento de normativas. Con una especificación de calibre de 56-1/2", este componente es esencial para garantizar una instalación precisa y alineación óptima en su red ferroviaria.

La calidad no ajustable de nuestro centro de madera significa que puede confiar en su rendimiento constante a lo largo del tiempo, reduciendo la necesidad de ajustes frecuentes y mejorando la confiabilidad de su infraestructura ferroviaria.

Además, este centro de madera cumple con las rigurosas normas de vía aislada según la última revisión del **Plan # 20A-08 de AREMA**, garantizando que su sistema ferroviario esté en conformidad con los más altos estándares de seguridad y rendimiento.

Opte por nuestro **Centro de Madera para Vía Aislada** y eleve la calidad de su infraestructura ferroviaria. Compre ahora para asegurar una vía confiable y segura en su red.

Características Principales:

- **Calidad No Ajustable:** Nuestro centro de madera garantiza una calidad constante y confiable, sin compromisos en su desempeño a lo largo del tiempo.
- **Especificaciones Precisas:** Diseñado para un calibre de 56-1/2", asegurando una instalación precisa y alineación óptima en su vía ferroviaria.
- **Vía Aislada:** Cumple con la última revisión del Plan # 20A-08 de AREMA para vías aisladas, asegurando estándares de seguridad y rendimiento.

Beneficios:

- **Calidad Superior:** Diseñado con un enfoque claro en la calidad, este centro de madera cumple con los más altos estándares de fabricación, garantizando durabilidad y confiabilidad en su red ferroviaria.
- **Precisión en la Instalación:** Su diseño preciso y especificación de calibre de 56-1/2" aseguran una instalación precisa y una alineación óptima de los rieles, lo que contribuye a la seguridad y estabilidad de la vía.
- **Cumplimiento de Normativas:** Fabricado cumpliendo con las normativas y estándares ferroviarios aplicables, este centro de madera garantiza la conformidad con las regulaciones establecidas para la infraestructura ferroviaria.
- **Alineación Óptima:** Al proporcionar una base estable y uniforme para los rieles, contribuye a mantener una alineación óptima a lo largo de la vía, lo que reduce el riesgo de descarrilamientos y otros problemas operativos.
- **Durabilidad:** Construido con materiales resistentes y duraderos, este centro de madera ofrece una larga vida útil y requiere poco mantenimiento, lo que ayuda a

minimizar los costos operativos a lo largo del tiempo.

Recomendaciones de Uso:

Se recomienda que la instalación del centro de madera sea realizada por personal capacitado y experimentado para garantizar una colocación adecuada y segura.

RAIL DEPOT

ESCANTILLÓN DE VÍA ALPG2

El **Escantillón de Vía ALPG2 con Centro de Tubo** es una herramienta esencial para la calibración precisa de rieles, asegurando que se cumpla con el estándar de ancho de vía de 56-1/2" en las vías ferroviarias de EE. UU.

Fabricado con acero aislado, este escantillón cumple con la última revisión del **Plan AREMA #20**, asegurando que su infraestructura ferroviaria cumpla con los más altos estándares de seguridad y aislamiento eléctrico.

Opte por el Escantillón de Vía ALPG2 para garantizar la alineación precisa de sus rieles y mantener la integridad de su red ferroviaria. Con un peso de 13.6 Lbs y el sello de calidad AREMA, esta herramienta es una adición valiosa a su equipo de mantenimiento ferroviario. Compre ahora para elevar la precisión y eficiencia en sus operaciones ferroviarias.

Descripción:

El **Escantillón de Vía ALPG2 con Centro de Tubo** es una herramienta esencial para la calibración precisa de rieles, asegurando que se cumpla con el estándar de ancho de vía de 56-1/2" en las vías ferroviarias de EE. UU.

Fabricado con acero aislado, este escantillón cumple con la última revisión del **Plan AREMA #20**, asegurando que su infraestructura ferroviaria cumpla con los más altos estándares de seguridad y aislamiento eléctrico.

La incorporación de un centro de tubo no solo mejora la eficiencia durante el proceso de calibración, sino que también facilita la manipulación de la herramienta, proporcionando un control preciso y fácil manejo.

Opte por el **Escantillón de Vía ALPG2** para garantizar la alineación precisa de sus rieles y mantener la integridad de su red ferroviaria. **Con un peso de 13.6 Lbs y el sello de calidad AREMA**, esta herramienta es una adición valiosa a su equipo de mantenimiento ferroviario. Compre ahora para elevar la precisión y eficiencia en sus operaciones ferroviarias.

Principales Características :

- **Calibración Precisa:** Diseñado para calibrar el riel según el ancho de vía estándar de EE. UU. de 56-1/2", asegurando una alineación precisa y óptima.
- **Acero Aislado:** Cumple con la última revisión del Plan AREMA #20 para garantizar la conformidad con estándares de aislamiento eléctrico y seguridad.
- **Centro de Tubo:** Incorpora un centro de tubo para una manipulación eficiente y facilitar la operación durante el proceso de calibración.

Beneficios :

- **Calibración Precisa:** Permite una calibración precisa de los rieles para asegurar que cumplan con el estándar de ancho de vía de 56-1/2" en las vías ferroviarias de EE. UU., lo que garantiza la uniformidad y la seguridad en la infraestructura ferroviaria.
- **Conformidad con Estándares:** Fabricado conforme a la última revisión del Plan AREMA #20, asegurando que la infraestructura ferroviaria cumpla con los más altos estándares de seguridad y aislamiento eléctrico establecidos por la Asociación de Ingenieros de Vías Férreas de América (AREMA).
- **Durabilidad:** Fabricado con acero aislado de alta calidad, lo que garantiza una larga



vida útil y resistencia a la corrosión, incluso en entornos ferroviarios exigentes.

- **Versatilidad:** Puede utilizarse en una variedad de aplicaciones, desde la construcción y mantenimiento de vías ferroviarias hasta la inspección y calibración de rieles en diferentes tipos de ferrocarriles.

Recomendaciones de Uso:

Se recomienda realizar un mantenimiento regular del escantillón según las instrucciones del fabricante para garantizar su precisión y durabilidad a lo largo del tiempo.

Asegúrese de cumplir con todas las regulaciones y normativas aplicables durante el proceso de calibración de rieles para garantizar la seguridad y la conformidad con los estándares establecidos.

RAIL DEPOT

RAIL DEPOT



GATO DE VÍA

RAIL DEPOT



GATO ESCALERA A17

El **Gato Escalera A17, modelo alto Simplex (Enerpac) #A17**, es una herramienta de elevación robusta diseñada exclusivamente para trabajadores ferroviarios y tareas ferroviarias exigentes.

Con una **capacidad impresionante de 15 toneladas**, este gato proporciona un rendimiento sólido y eficiente en entornos ferroviarios.

La **carcasa de aluminio del modelo alto Simplex #A17** garantiza durabilidad sin añadir peso innecesario, lo que facilita su manejo en el lugar de trabajo.

Descripción:

El **Gato Escalera A17, modelo alto Simplex (Enerpac) #A17**, es una herramienta de elevación robusta diseñada exclusivamente para trabajadores ferroviarios y tareas ferroviarias exigentes.

Con una **capacidad impresionante de 15 toneladas**, este gato proporciona un rendimiento sólido y eficiente en entornos ferroviarios.

La **carcasa de aluminio del modelo alto Simplex #A17** garantiza durabilidad sin añadir peso innecesario, lo que facilita su manejo en el lugar de trabajo.

Con una **carrera amplia de 13" y un área de elevación de los dedos de 2-1/2" x 3-1/4"**, ofrece una elevación eficiente y ajustada.

El mecanismo de disparo rápido permite que los gatos de vía se activen instantáneamente bajo carga, mejorando la eficiencia operativa durante las operaciones de elevación.

Equipado con una base de fundición sólida, este gato ofrece resistencia y estabilidad adicionales.

Con un **peso sustancial de 50 libras**, el Gato Escalera A17 proporciona una combinación equilibrada de capacidad de elevación y estabilidad para aplicaciones ferroviarias exigentes.

Asegúrese de contar con el **Gato Escalera A17, modelo alto Simplex (Enerpac) #A17**, para elevar la eficiencia y la seguridad en sus tareas ferroviarias. Compre ahora y experimente el rendimiento confiable de esta herramienta diseñada para trabajadores ferroviarios.

Características Destacadas:

- **Capacidad de 15 Toneladas:** Diseñado exclusivamente para trabajadores ferroviarios, el Gato de Vía A17 ofrece una impresionante capacidad de elevación de 15 toneladas para tareas ferroviarias robustas.
- **Carcasa de Aluminio:** La carcasa de aluminio proporciona durabilidad sin agregar peso innecesario, asegurando su idoneidad para entornos ferroviarios.
- **Modelo Alto Simplex:** Este modelo alto Simplex (Enerpac) #A17 ofrece una mayor altura y capacidad para aplicaciones ferroviarias más exigentes.
- **Carrera Amplia:** Con una carrera de 13" y un área de elevación de los dedos de 2-1/2" x 3-1/4", proporciona una elevación eficiente y ajustada.
- **Mecanismo de Disparo Rápido:** El mecanismo de disparo rápido permite que los gatos de vía se activen instantáneamente bajo carga, mejorando la eficiencia operativa.
- **Base de Fundición Sólida:** Equipado con una base de fundición sólida para mayor

resistencia y estabilidad durante las operaciones de elevación.

- **Peso Sustancial:** Con un peso de 50 libras, ofrece una combinación equilibrada de capacidad de elevación y estabilidad.

Beneficios:

- **Robustez y Durabilidad:** El Gato Escalera A17 de modelo alto Simplex (Enerpac) está diseñado con materiales de alta calidad que le otorgan una estructura robusta y duradera, capaz de soportar cargas pesadas en entornos ferroviarios exigentes.
- **Capacidad de Elevación:** Con su diseño de modelo alto, este gato ofrece una mayor capacidad de elevación en comparación con modelos estándar, lo que lo hace ideal para levantar cargas pesadas, como se encuentra comúnmente en la industria ferroviaria.
- **Estabilidad:** Equipado con una base sólida y pies de apoyo anchos, el gato proporciona una excelente estabilidad durante la elevación, lo que reduce el riesgo de volcaduras o movimientos no deseados durante su uso.
- **Facilidad de Uso:** Su diseño ergonómico y su sistema de operación sencillo permiten un manejo fácil y seguro, lo que facilita su utilización por parte del personal ferroviario sin necesidad de habilidades especializadas.
- **Versatilidad:** Además de su aplicación principal como un dispositivo de elevación, el Gato Escalera A17 puede utilizarse para una variedad de tareas, como ajustes de altura, nivelación de vías y soporte temporal de estructuras, lo que lo convierte en una herramienta versátil en el mantenimiento ferroviario.

Recomendaciones de Uso:

- **Inspección Previa:** Antes de usar el gato, asegúrate de que esté en buenas condiciones, sin grietas, daños o fugas de aceite que puedan comprometer su funcionamiento seguro y eficiente.
- **Ubicación Adecuada:** Coloca el gato en una superficie firme y nivelada para garantizar su estabilidad durante la elevación.
- **Capacidad de Carga:** Verifica que la capacidad de carga del gato sea adecuada para la carga que planeas levantar y nunca excedas este límite para evitar accidentes.
- **Operación Segura:** Utiliza el gato según las instrucciones del fabricante y evita realizar movimientos bruscos o repentinos que puedan causar lesiones o daños.

Marca

Enerpac



BARRA PARA GATOS DE VÍA

La **Barra para Gato de A17**, es una herramienta esencial en entornos ferroviarios.

Con una longitud de 63 pulgadas, esta barra proporciona la palanca necesaria para realizar ajustes y elevaciones de manera eficiente.

Su construcción robusta garantiza durabilidad y resistencia, lo que la hace ideal para su uso en aplicaciones ferroviarias exigentes. Con un peso equilibrado de 24 libras, la barra ofrece un buen balance entre resistencia y maniobrabilidad, facilitando su manipulación en el lugar de trabajo.

La **Barra para Gato de Vía modelo A17** ha sido diseñada para ofrecer un rendimiento confiable y eficiente al realizar operaciones de ajuste y elevación en vías ferroviarias. Asegúrese de contar con herramientas de calidad para mantener y ajustar su infraestructura ferroviaria de manera segura y efectiva.

Descripción:

La **Barra para Gato de A17**, es una herramienta esencial en entornos ferroviarios.

Con una longitud de 63 pulgadas, esta barra proporciona la palanca necesaria para realizar ajustes y elevaciones de manera eficiente.

Su construcción robusta garantiza durabilidad y resistencia, lo que la hace ideal para su uso en aplicaciones ferroviarias exigentes. Con un peso equilibrado de 24 libras, la barra ofrece un buen balance entre resistencia y maniobrabilidad, facilitando su manipulación en el lugar de trabajo.

La **Barra para Gato de Vía modelo A17** ha sido diseñada para ofrecer un rendimiento confiable y eficiente al realizar operaciones de ajuste y elevación en vías ferroviarias. Asegúrese de contar con herramientas de calidad para mantener y ajustar su infraestructura ferroviaria de manera segura y efectiva.

Características Destacadas:

- **Compatibilidad Versátil:** Diseñada para adaptarse a Gatos de Vía A17, ofreciendo versatilidad en aplicaciones ferroviarias.
- **Longitud Adecuada:** Con una longitud de 63 pulgadas, proporciona la palanca necesaria para facilitar las operaciones de ajuste y elevación.
- **Construcción Robusta:** Fabricada con materiales resistentes para garantizar durabilidad y resistencia en entornos ferroviarios exigentes.
- **Peso Equilibrado:** Con un peso de 24 libras, ofrece un equilibrio adecuado entre resistencia y maniobrabilidad, facilitando su uso en el lugar de trabajo.
- **Rendimiento Confiable:** Diseñada para ofrecer un rendimiento confiable y eficiente al realizar ajustes y elevaciones en vías ferroviarias.

Beneficios :

- **Robustez:** La barra para gato de A17 está construida con materiales resistentes y duraderos, lo que la hace capaz de soportar cargas pesadas y resistir el desgaste en entornos ferroviarios exigentes.
- **Versatilidad:** Diseñada para una variedad de aplicaciones ferroviarias, esta barra para gato es útil para alinear rieles, levantar durmientes y realizar otras tareas de mantenimiento de vías.

- **Facilidad de Uso:** Su diseño ergonómico permite un manejo cómodo y eficiente, lo que facilita su uso por parte del personal ferroviario en el campo.
- **Portabilidad:** A pesar de su resistencia, la barra para gato de A17 es lo suficientemente liviana como para ser transportada fácilmente de un lugar a otro según las necesidades de trabajo.
- **Compatibilidad:** Es compatible con una variedad de equipos y herramientas utilizados en el mantenimiento de vías férreas, lo que la convierte en una adición versátil a cualquier arsenal de equipos ferroviarios.

Recomendaciones de Uso:

- **Inspección Previa:** Antes de cada uso, inspeccione la barra para gato en busca de cualquier señal de daño, como grietas o deformaciones, que puedan comprometer su integridad estructural.
- **Capacitación:** Asegúrese de que el personal esté adecuadamente capacitado en el manejo seguro y eficaz de la barra para gato, así como en las prácticas de trabajo ferroviario recomendadas.
- **Carga de Trabajo:** No sobrepase la capacidad de carga máxima especificada para la barra para gato. Utilícela solo para levantar o mover objetos que estén dentro de su capacidad nominal.
- **Mantenimiento Regular:** Realice un mantenimiento periódico de la barra para gato, como la limpieza y lubricación de las partes móviles, para garantizar un funcionamiento suave y prolongar su vida útil.
- **Uso Seguro:** Utilice la barra para gato de manera segura y responsable, evitando aplicar fuerzas excesivas o realizar movimientos bruscos que puedan poner en peligro la seguridad del operador o dañar el equipo o la infraestructura ferroviaria.

Marca

Aldon

RAIL DEPOT



LLAVES DE VÍA



LLAVE DE VÍA EXTREMO SENCILLO

La **Llave para Vía de Extremo Sencillo**, conforme al **AREMA Plan 4-13 y última revisión del Plan #4**, es una herramienta esencial para la manipulación eficiente de pernos en proyectos ferroviarios.

Cada llave es sometida a pruebas exhaustivas, aplicando una carga de **400 lb en un punto distante de la quijada, igual al 95% de la longitud total**, para garantizar su resistencia y rendimiento bajo condiciones ferroviarias exigentes.

Fabricada con acero al carbono de alta calidad y dureza de 375-450 BHN, esta llave proporciona durabilidad y resistencia necesarias para las operaciones ferroviarias diarias. Cumple con los estándares **AREMA, Volumen 1, Capítulo 5, Parte 6, Plan 4-13**, garantizando su conformidad con las normativas ferroviarias actuales.

Asegúrese de contar con la Llave para Vía de Extremo Sencillo adecuada para simplificar las tareas de manipulación de pernos en sus proyectos ferroviarios. Obtenga la herramienta precisa y confiable para mantener sus operaciones ferroviarias eficientes y seguras.

Descripción:

La **Llave para Vía de Extremo Sencillo**, conforme al **AREMA Plan 4-13 y última revisión del Plan #4**, es una herramienta esencial para la manipulación eficiente de pernos en proyectos ferroviarios.

Cada llave es sometida a pruebas exhaustivas, aplicando una carga de **400 lb en un punto distante de la quijada, igual al 95% de la longitud total**, para garantizar su resistencia y rendimiento bajo condiciones ferroviarias exigentes.

Fabricada con acero al carbono de alta calidad y dureza de 375-450 BHN, esta llave proporciona durabilidad y resistencia necesarias para las operaciones ferroviarias diarias. Cumple con los estándares **AREMA, Volumen 1, Capítulo 5, Parte 6, Plan 4-13**, garantizando su conformidad con las normativas ferroviarias actuales.

Asegúrese de contar con la Llave para Vía de Extremo Sencillo adecuada para simplificar las tareas de manipulación de pernos en sus proyectos ferroviarios. Obtenga la herramienta precisa y confiable para mantener sus operaciones ferroviarias eficientes y seguras.

Características Principales:

- **Diseño Eficiente:** Llave de vía de extremo sencillo diseñada para varios tamaños de pernos y longitudes, según la siguiente tabla.
- **Especificaciones Probadas:** Cada llave es sometida a pruebas de resistencia, aplicando una carga de 400 lb en un punto distante de la quijada, igual al 95% de la longitud total.
- **Construcción Robusta:** Fabricada con acero al carbono de alta calidad (0.55 a 0.70 de contenido de carbón, 0.60 a 0.90 de manganeso) y dureza de 375-450 BHN, garantizando durabilidad y resistencia.
- **Cumple con Estándares AREMA:** Conforme a AREMA, Volumen 1, Capítulo 5, Parte 6, Plan 4-13 y última revisión del Plan #4, asegurando la adhesión a las normativas

ferroviarias actuales.

Tamaños:

Su diseño eficiente se adapta a varios tamaños de pernos y longitudes, como se indica en la siguiente tabla:

Tamaños del Tornillo	Ancho de la Tuerca	Largo de la Llave
3/4"	1-1/4"	30"
7/8"	1-7/16"	36"
1"	1-5/8"	42"
1-1/8"	1-13/16"	48"
1-1/4"	2"	48"
1-3/8"	2-3/16"	54"

Beneficios:

- **Conformidad con Estándares:** La llave para vía de extremo sencillo cumple con las normativas y estándares establecidos por AREMA, lo que garantiza su compatibilidad y eficacia en aplicaciones ferroviarias.
- **Simplicidad de Uso:** Su diseño de extremo sencillo facilita su manejo y uso, lo que la hace ideal para operaciones básicas de mantenimiento y ajuste en vías ferroviarias.
- **Durabilidad:** Fabricada con materiales resistentes y de alta calidad, esta llave ofrece una durabilidad excepcional, capaz de soportar el uso continuo y las condiciones rigurosas del entorno ferroviario.
- **Versatilidad Limitada:** Aunque es específica para operaciones de extremo sencillo, sigue siendo versátil en su aplicación y puede utilizarse para una variedad de tareas de mantenimiento y ajuste en las vías.
- **Compatibilidad:** Al cumplir con las especificaciones de AREMA, esta llave es compatible con una amplia gama de componentes y equipos ferroviarios, lo que la hace adecuada para su uso en diversas aplicaciones y configuraciones de vía.

Recomendaciones de Uso:

- **Inspección Previa:** Antes de usar la llave, verifica que esté en buenas condiciones, sin grietas, deformaciones u otros defectos que puedan afectar su rendimiento.
- **Ajuste Adecuado:** Asegúrate de que la llave esté correctamente ajustada al tamaño y tipo de tornillo o tuerca que vas a manipular para evitar daños tanto a la herramienta como a los componentes ferroviarios.
- **Mantenimiento Regular:** Realiza un mantenimiento periódico de la llave, limpiándola y lubricándola según sea necesario para garantizar su funcionamiento suave y prolongar su vida útil.
- **Uso Seguro:** Utiliza la llave con precaución y siguiendo las prácticas de seguridad recomendadas para evitar lesiones personales y daños a la infraestructura ferroviaria.
- **Almacenamiento Adecuado:** Cuando no esté en uso, guarda la llave en un lugar limpio y seco, protegida de la humedad y la corrosión para mantener su integridad y rendimiento.

pulgadas

3/4" – 8, 7/8" – 10, 1" – 12, 1-1/8" – 14, 1-1/4" – 16, 1-3/8" – 18



LLAVE DE VÍA EXTREMO DOBLE

La **Llave de Vía de Doble Extremo**, conforme al **AREMA Plan 4-13 y última revisión del Plan #4**, es una herramienta esencial para la manipulación eficiente de pernos ferroviarios. Su diseño versátil la hace adecuada para pernos de 1" X 1-1/8", con aberturas de mordaza de 1-11/16" y 1-7/8" para anchos de tuerca de 1-5/8" y 1-13/16", respectivamente.

Fabricada con acero al carbono de alta calidad (0.55 a 0.70 de contenido de carbón, 0.60 a 0.90 de manganeso) y una dureza de 375-450 BHN, esta llave proporciona durabilidad y resistencia para enfrentar las demandas del entorno ferroviario.

Cumple con los estándares **AREMA, Volumen 1, Capítulo 5, Parte 6, Plan 4-13**, garantizando su conformidad con las normativas ferroviarias actuales.

Descripción:

La **Llave de Vía de Doble Extremo**, conforme al **AREMA Plan 4-13 y última revisión del Plan #4**, es una herramienta esencial para la manipulación eficiente de pernos ferroviarios. Su diseño versátil la hace adecuada para pernos de 1" X 1-1/8", con aberturas de mordaza de 1-11/16" y 1-7/8" para anchos de tuerca de 1-5/8" y 1-13/16", respectivamente.

Fabricada con acero al carbono de alta calidad (0.55 a 0.70 de contenido de carbón, 0.60 a 0.90 de manganeso) y una dureza de 375-450 BHN, esta llave proporciona durabilidad y resistencia para enfrentar las demandas del entorno ferroviario.

Cumple con los estándares **AREMA, Volumen 1, Capítulo 5, Parte 6, Plan 4-13**, garantizando su conformidad con las normativas ferroviarias actuales.

Características Principales:

- **Diseño Versátil:** Llave de vía de doble extremo diseñada para pernos de 1" X 1-1/8", con aberturas de mordaza de 1-11/16" y 1-7/8" para anchos de tuerca de 1-5/8" y 1-13/16", respectivamente.
- **Construcción Robusta:** Fabricada con acero al carbono de alta calidad (0.55 a 0.70 de contenido de carbón, 0.60 a 0.90 de manganeso) y una dureza de 375-450 BHN, garantizando durabilidad y resistencia.
- **Cumple con Estándares AREMA:** Conforme a AREMA, Volumen 1, Capítulo 5, Parte 6, Plan 4-13 y última revisión del Plan #4, asegurando la adhesión a las normativas ferroviarias actuales.
- **Tamaños Variados:** Disponible en diferentes longitudes de llave para adaptarse a diversos tamaños de tornillos y anchos de tuerca. Consulte la tabla para los tamaños específicos.

Varias Longitudes

Disponible en varias longitudes para adaptarse a diferentes tamaños de tornillos y anchos de tuerca, según la siguiente tabla:

Tamaños del Tornillo	Ancho de la Tuerca	Largo de la Llave
3/4" & 7/8"	1-1/4" & 1-7/16"	36"

Tamaños del Tornillo	Ancho de la Tuerca	Largo de la Llave
7/8" & 1"	1-7/16" & 1-5/8"	42"
1" & 1-1/8"	1-5/8" & 1-13/16"	48"
1-1/8" & 1-1/4"	1-13/16" & 2"	48"
1-1/4" & 1-3/8"	2" & 2-3/16"	48"

Asegúrese de contar con la Llave de Vía de Doble Extremo adecuada para simplificar las tareas de manipulación de pernos en sus proyectos ferroviarios. Obtenga la herramienta precisa y confiable para mantener sus operaciones ferroviarias eficientes y seguras.

Beneficios:

- **Diseño Especializado:** La llave de vía de doble extremo está diseñada específicamente para cumplir con las normativas y estándares establecidos por AREMA, garantizando su compatibilidad y eficacia en aplicaciones ferroviarias.
- **Durabilidad:** Fabricada con materiales resistentes y de alta calidad, esta llave ofrece una durabilidad excepcional, capaz de soportar el uso continuo y las condiciones rigurosas del entorno ferroviario.
- **Versatilidad:** Al contar con un diseño de doble extremo, esta llave proporciona una mayor versatilidad al permitir realizar diferentes tipos de operaciones de mantenimiento y ajuste en las vías ferroviarias.
- **Eficiencia:** Su diseño ergonómico y funcionalidad optimizada permiten realizar tareas de manera eficiente y sin complicaciones, lo que facilita el trabajo del personal ferroviario y aumenta la productividad.
- **Compatibilidad:** Al cumplir con las especificaciones de AREMA, esta llave es compatible con una amplia gama de componentes y equipos ferroviarios, lo que la hace adecuada para su uso en diversas aplicaciones y configuraciones de vía.

Recomendaciones de Uso:

- **Inspección Previa:** Antes de usar la llave, verifica que esté en buenas condiciones, sin grietas, deformaciones u otros defectos que puedan afectar su rendimiento.
- **Ajuste Adecuado:** Asegúrate de que la llave esté correctamente ajustada al tamaño y tipo de tornillo o tuerca que vas a manipular para evitar daños tanto a la herramienta como a los componentes ferroviarios.
- **Mantenimiento Regular:** Realiza un mantenimiento periódico de la llave, limpiándola y lubricándola según sea necesario para garantizar su funcionamiento suave y prolongar su vida útil.
- **Uso Seguro:** Utiliza la llave con precaución y siguiendo las prácticas de seguridad recomendadas para evitar lesiones personales y daños a la infraestructura ferroviaria.
- **Almacenamiento Adecuado:** Cuando no esté en uso, guarda la llave en un lugar limpio y seco, protegida de la humedad y la corrosión para mantener su integridad y rendimiento.

RAIL DEPOT



MARTILLOS DE VÍA

RAIL DEPOT



PUNZÓN DE SALIDA

El **Punzón de Salida** es una herramienta esencial diseñada para retirar pernos, remaches y pasadores, cumpliendo con los estándares ferroviarios **AREMA, Volumen 1, Capítulo 5, Parte 6, Plan 48-09**.

Fabricado con **acero SAE 9260 Grado B** y sometido a tratamiento térmico, este punzón de salida ofrece durabilidad y resistencia. Su punta de 0.360" de diámetro proporciona precisión durante el uso, facilitando la extracción de elementos de manera eficiente.

Equipado con un **mango de seguridad de 36"** para un agarre cómodo y seguro, y un protector de cabeza de goma que actúa como amortiguador, este punzón es una opción versátil y práctica para diversas tareas ferroviarias.

Descripción:

El **Punzón de Salida** es una herramienta esencial diseñada para retirar pernos, remaches y pasadores, cumpliendo con los estándares ferroviarios **AREMA, Volumen 1, Capítulo 5, Parte 6, Plan 48-09**.

Fabricado con **acero SAE 9260 Grado B** y sometido a tratamiento térmico, este punzón de salida ofrece durabilidad y resistencia. Su punta de 0.360" de diámetro proporciona precisión durante el uso, facilitando la extracción de elementos de manera eficiente.

Equipado con un **mango de seguridad de 36"** para un agarre cómodo y seguro, y un protector de cabeza de goma que actúa como amortiguador, este punzón es una opción versátil y práctica para diversas tareas ferroviarias.

Con un peso de 3.5 libras, este punzón de salida ofrece el equilibrio adecuado entre eficacia y maniobrabilidad, permitiendo un uso prolongado sin fatiga excesiva. Identificable por su cumplimiento con el AREMA Plan 48-09, este punzón de salida es una adición valiosa para cualquier cuadrilla de trabajo ferroviario que busca calidad y rendimiento constante.

Características Destacadas:

- **Conformidad con Estándares Ferroviarios:** Cumple con los estándares establecidos por AREMA, Volumen 1, Capítulo 5, Parte 6, Plan 48-09, asegurando su alineación con las normativas ferroviarias.
- **Construcción Duradera:** Fabricado con acero SAE 9260 Grado B, con especificaciones que incluyen carbón 0.55-0.65, manganeso 0.70-1.0, fósforo 0.025, azufre 0.025, silicio 1.8-2.2, vanadio 0.25-0.45, molibdeno 0.35-.050. Sometido a tratamiento térmico para lograr una dureza de 48-52 Rc en la punta y 44-48 en la cabeza.
- **Versatilidad de Uso:** Diseñado para una variedad de tareas, incluyendo la extracción de pernos, pasadores y remaches, lo que lo convierte en una herramienta versátil y práctica.
- **Protector de Cabeza de Goma:** Se suministra con un protector de cabeza de goma que amortigua los impactos, reduce la vibración y protege la herramienta contra daños.
- **Mango de Seguridad de 36":** Equipado con un mango de seguridad de 36", que proporciona un agarre cómodo y seguro, mejorando la precisión y reduciendo la fatiga del usuario.
- **Punta de Precisión:** La punta de 0.360" de diámetro permite una precisión óptima durante el uso, facilitando la extracción de elementos como pernos y remaches.
- **Peso Adecuado:** Con un peso de 3.5 libras, ofrece un equilibrio óptimo entre eficacia y maniobrabilidad, permitiendo un uso prolongado sin fatiga excesiva.

Beneficios:

- **Eficiencia en la compactación:** El pico de apisonamiento es una herramienta robusta diseñada para compactar el suelo, grava y otros materiales en proyectos ferroviarios. Su diseño permite una compactación eficiente, ayudando a mejorar la estabilidad y resistencia de las superficies.
- **Durabilidad:** Fabricado con materiales resistentes y de alta calidad, como acero endurecido, el pico de apisonamiento es duradero y puede soportar el uso repetido en entornos ferroviarios exigentes sin deteriorarse fácilmente.
- **Versatilidad:** Es una herramienta versátil que se puede utilizar en una variedad de tareas, desde compactar balasto hasta nivelar terrenos, lo que lo convierte en una pieza esencial para diversas operaciones de construcción y mantenimiento ferroviario.
- **Manejo seguro:** Con un diseño ergonómico y un mango antideslizante, el pico de apisonamiento ofrece un agarre cómodo y seguro, lo que facilita su uso durante largos periodos de trabajo y ayuda a prevenir lesiones por esfuerzo repetitivo.

Recomendaciones de uso:

Antes de cada uso, inspeccione el pico de apisonamiento en busca de daños o signos de desgaste. No lo utilice si encuentra alguna anomalía que pueda afectar su funcionamiento o seguridad.



MAZO DOBLE CARA

El **Mazo Ferroviario Doble Cara** es una herramienta esencial para la conducción efectiva de clavos ferroviarios, cumpliendo con los estándares de AREMA Plan 13-08.

Fabricado en **acero Aleado Grado B** con tratamientos térmicos específicos, ofrece durabilidad y resistencia en entornos ferroviarios.

Disponible en una variedad de pesos, desde 1 hasta 20 libras, este mazo se adapta a diferentes necesidades y preferencias.

Descripción:

El **Mazo Ferroviario Doble Cara** es una herramienta esencial para la conducción efectiva de clavos ferroviarios, cumpliendo con los estándares de AREMA Plan 13-08.

Fabricado en **acero Aleado Grado B** con tratamientos térmicos específicos, ofrece durabilidad y resistencia en entornos ferroviarios.

Disponible en una variedad de pesos, desde 1 hasta 20 libras, este mazo se adapta a diferentes necesidades y preferencias.

Su **diseño de doble cara** mejora la versatilidad y eficiencia en el trabajo diario de la cuadrilla.

Equipado con un **mango de Fresno Grado AA de 36"**, el mazo ofrece una combinación de durabilidad y control. La empuñadura de seguridad garantiza un agarre firme y cómodo, mejorando la precisión durante el uso. Además, el mango es reemplazable, asegurando una vida útil prolongada del mazo.

Este mazo de doble cara es la elección ideal para equipos de trabajo ferroviarios que buscan confiabilidad y rendimiento constante en sus operaciones diarias.

Características Principales:

- **Conformidad con Estándares Ferroviarios:** Cumple con AREMA, Volumen 1, Capítulo 5, Parte 6, Plan 13-08, garantizando su adecuación a los estándares de la industria ferroviaria.
- **Construcción Robusta:** Fabricado en acero Aleado Grado B, con especificaciones que incluyen carbón 0.51-0.60, manganeso 0.75-1.0, fósforo 0.025, azufre 0.025, silicio 1.8-2.2, vanadio 0.25-0.45, molibdeno 0.35-0.50. Sometido a tratamiento térmico para una dureza de 51-55 Rockwell C.
- **Variedad de Pesos:** Disponible en pesos de 1, 2, 2.5, 3, 4, 6, 8, 10, 12, 16 y 20 Libras, ofreciendo opciones para adaptarse a diversas necesidades y preferencias.
- **Doble Cara para Mayor Versatilidad:** Diseño de doble cara que facilita la conducción efectiva de clavos ferroviarios, mejorando la eficiencia en el trabajo diario.
- **Mango de Fresno Grado AA:** Equipado con un mango de madera de 36" de Fresno Grado AA, ofreciendo durabilidad, fuerza motriz y control al usuario.
- **Empuñadura de Seguridad:** La empuñadura de seguridad garantiza un agarre firme y cómodo, mejorando la precisión y rendimiento durante el uso.
- **Reemplazable y Duradero:** El mango se puede sustituir fácilmente cuando se desgasta, permitiendo el uso continuo y prolongado del mazo de doble cara.

Beneficios:

- **Versatilidad:** Al tener dos cabezas con diferentes formas y tamaños en cada extremo

del mango, el mazo proporciona versatilidad para una variedad de tareas ferroviarias, como ajustar conexiones, perforar agujeros y clavar componentes de vía.

- **Eficiencia:** Permite a los trabajadores ferroviarios realizar múltiples tareas con una sola herramienta, lo que mejora la eficiencia en el lugar de trabajo al reducir la necesidad de cambiar entre varias herramientas.
- **Durabilidad:** Fabricado con materiales resistentes y de alta calidad, el mazo ferroviario es duradero y puede soportar el uso intensivo y las condiciones adversas del entorno ferroviario.
- **Control de Impacto:** El diseño equilibrado y el mango ergonómico proporcionan un control óptimo del impacto, permitiendo a los usuarios golpear con precisión y obtener resultados efectivos con menos esfuerzo.
- **Seguridad:** Al utilizar el mazo correctamente y seguir las precauciones adecuadas, se puede realizar el trabajo de manera segura, minimizando el riesgo de lesiones tanto para el usuario como para el entorno de trabajo.
- **Facilidad de Uso:** Su diseño intuitivo y su mango ergonómico facilitan su manejo y uso, lo que lo hace adecuado para una variedad de usuarios en la industria ferroviaria.

Recomendaciones de Uso:

- **Aplicar la Fuerza Correcta:** Aplique la cantidad adecuada de fuerza al golpear para evitar daños en las herramientas y garantizar resultados efectivos. Golpee con firmeza pero sin exceso de fuerza.
- **Inspección Previa:** Antes de cada uso, inspeccione visualmente el mazo para detectar cualquier daño o desgaste que pueda afectar su rendimiento o seguridad. No utilice un mazo dañado.
- **Mantenimiento Regular:** Mantenga el mazo limpio y lubricado para garantizar un funcionamiento suave y prolongar su vida útil. Si es necesario, reemplace las cabezas desgastadas o dañadas.
- **Protección Personal:** Siempre use equipo de protección personal, como guantes resistentes y gafas de seguridad, al manipular el mazo para evitar lesiones.

MARTILLO PARA VÍA



El **Martillo para Vía de Uso Pesado** es una herramienta esencial para el mantenimiento diario de rieles en proyectos ferroviarios.

Fabricado con **acero grado B de alta resistencia**, este martillo garantiza durabilidad y rendimiento en condiciones exigentes.

Con una cabeza de patrón de campana de 10 libras, cumple con las revisiones actuales del **Plan #3 de AREMA**, asegurando su conformidad con los estándares ferroviarios.

El **mango de agarre de seguridad de 36"** proporciona un excelente agarre para tareas de clavado, mejorando la eficiencia y seguridad de los trabajadores.

Descripción:

El **Martillo para Vía de Uso Pesado** es una herramienta esencial para el mantenimiento diario de rieles en proyectos ferroviarios.

Fabricado con **acero grado B de alta resistencia**, este martillo garantiza durabilidad y rendimiento en condiciones exigentes.

Con una cabeza de patrón de campana de 10 libras, cumple con las revisiones actuales del **Plan #3 de AREMA**, asegurando su conformidad con los estándares ferroviarios.

El **mango de agarre de seguridad de 36"** proporciona un excelente agarre para tareas de clavado, mejorando la eficiencia y seguridad de los trabajadores.

La construcción robusta y el diseño confiable aseguran que la cabeza del mazo esté firmemente sujeta al mango, evitando aflojamientos y deslizamientos que podrían resultar en lesiones o daños.

Además, el mango reemplazable garantiza una larga vida útil y años de servicio de alta calidad en proyectos ferroviarios.

Características Principales:

- **Construcción Robusta:** Este martillo para vía está fabricado con acero grado B de alta resistencia, asegurando durabilidad y confiabilidad en aplicaciones ferroviarias exigentes.
- **Cabeza de Patrón de Campana:** Equipado con una cabeza de patrón de campana de 10 libras, diseñada para cumplir con las revisiones actuales del Plan #3 de AREMA, garantizando su adecuación a los estándares ferroviarios.
- **Diseño Confiable y Seguro:** La cabeza del mazo está firmemente sujeta al mango, evitando aflojamientos y deslizamientos que podrían resultar en lesiones o daños. Este diseño robusto garantiza un uso seguro y eficiente en el mantenimiento de rieles.
- **Mango de Agarre de Seguridad de 36":** El mango proporciona un agarre seguro y cómodo para clavar, facilitando las tareas diarias de los trabajadores de mantenimiento de rieles.
- **Reemplazable y Duradero:** El mango es reemplazable, lo que asegura que este martillo para vía le brindará años de servicio de alta calidad en sus proyectos.

ferroviarios.

- **Ideal para Uso Pesado:** Diseñado específicamente para tareas de mantenimiento diarias en vías férreas, proporcionando una solución confiable y resistente para trabajos pesados.

Beneficios:

- **Durabilidad:** Construido con materiales resistentes y duraderos, como acero de alta calidad, que garantiza una larga vida útil incluso en condiciones de trabajo exigentes.
- **Potencia:** Diseñado para ofrecer una fuerza de impacto suficiente para manejar tareas pesadas, como conducir clavos de ferrocarril, enderezar rieles y ajustar conexiones.
- **Eficiencia:** Permite realizar trabajos de manera eficiente y rápida, lo que ayuda a aumentar la productividad en el mantenimiento y la construcción de vías ferroviarias.
- **Precisión:** Su diseño y peso equilibrado permiten una manipulación precisa y controlada, lo que ayuda a realizar ajustes y reparaciones con precisión.
- **Versatilidad:** Puede utilizarse para una variedad de tareas, como fijar placas de base, enderezar rieles, ajustar conexiones y más, lo que lo convierte en una herramienta versátil en el sitio de trabajo.

Recomendaciones de Uso:

- **Protección Personal:** Siempre se debe usar equipo de protección personal, como guantes resistentes, gafas de seguridad y casco, al manejar el martillo para evitar lesiones.
- **Mantenimiento Regular:** Es importante mantener el martillo limpio y lubricado para garantizar un funcionamiento suave y prolongar su vida útil.
- **Uso Correcto de la Fuerza:** Se recomienda aplicar la cantidad adecuada de fuerza al golpear para evitar daños en las herramientas y garantizar resultados efectivos.
- **Inspección Previa:** Antes de cada uso, se debe realizar una inspección visual del martillo para detectar cualquier daño o desgaste que pueda afectar su rendimiento o seguridad.

RAIL DEPOT



TENAZAS

RAIL DEPOT



TENAZAS PARA RIEL DOS PERSONAS

Las **Tenazas para Riel** están diseñadas para facilitar la manipulación de rieles ferroviarios con la colaboración de dos personas. Con una apertura de quijadas de 3-3/4", estas tenazas ofrecen un espacio adecuado para sujetar rieles de manera segura.

La longitud del agarre manual de 20-1/2" de cada lado proporciona un manejo cómodo y eficiente. Este diseño permite que dos operarios trabajen en conjunto para levantar y manipular rieles de manera segura y controlada.

Fabricadas con acero que cumple con los estándares de contenido de carbón (0.55 a 0.70) y manganeso (0.60 a 0.90), estas tenazas garantizan resistencia y durabilidad en condiciones ferroviarias exigentes. Cumplen con la última revisión del plan AREMA #6-02, lo que asegura que se adhieren a los estándares de la industria ferroviaria.

Con un peso de 17.1 libras, estas tenazas logran un equilibrio adecuado entre resistencia y facilidad de manejo, lo que las convierte en una herramienta eficaz para el trabajo en equipo en proyectos ferroviarios. Su diseño y construcción robustos las posicionan como una opción confiable para el manejo de rieles en el entorno ferroviario.

Descripción:

Las **Tenazas para Riel** están diseñadas para facilitar la manipulación de rieles ferroviarios con la colaboración de dos personas. Con una apertura de quijadas de 3-3/4", estas tenazas ofrecen un espacio adecuado para sujetar rieles de manera segura.

La longitud del agarre manual de 20-1/2" de cada lado proporciona un manejo cómodo y eficiente. Este diseño permite que dos operarios trabajen en conjunto para levantar y manipular rieles de manera segura y controlada.

Fabricadas con acero que cumple con los estándares de contenido de carbón (0.55 a 0.70) y manganeso (0.60 a 0.90), estas tenazas garantizan resistencia y durabilidad en condiciones ferroviarias exigentes. Cumplen con la última revisión del plan AREMA #6-02, lo que asegura que se adhieren a los estándares de la industria ferroviaria.

Con un peso de 17.1 libras, estas tenazas logran un equilibrio adecuado entre resistencia y facilidad de manejo, lo que las convierte en una herramienta eficaz para el trabajo en equipo en proyectos ferroviarios. Su diseño y construcción robustos las posicionan como una opción confiable para el manejo de rieles en el entorno ferroviario.

Características Principales:

- **Diseño para Dos Personas:** Estas tenazas están diseñadas para ser operadas por dos personas, facilitando la manipulación de rieles de manera eficiente.
- **Especificaciones de Apertura:** La apertura de las quijadas es de 3-3/4", proporcionando espacio suficiente para sujetar y levantar rieles de forma segura.
- **Longitud del Agarre Manual:** El agarre manual tiene una longitud de 20-1/2" de cada lado, permitiendo un manejo cómodo y eficaz de las tenazas.
- **Material Resistente:** Fabricadas con acero que cumple con los estándares de contenido de carbón (0.55 a 0.70) y manganeso (0.60 a 0.90), garantizando resistencia y durabilidad.
- **Cumple con Estándares AREMA:** Diseñadas y fabricadas según la última revisión del plan AREMA #6-02, asegurando que cumplen con los estándares de la Asociación de

Ingenieros de Vías Férreas de América.

- **Peso:** Con un peso de 17.1 libras, estas tenazas ofrecen un equilibrio adecuado entre resistencia y facilidad de manejo.

Beneficios:

- **Manipulación segura:** Las tenazas para riel están diseñadas para proporcionar un agarre seguro y firme en los rieles, lo que facilita su manipulación durante diversas operaciones ferroviarias, como instalación, ajuste y reparación de vías férreas.
- **Versatilidad:** Estas tenazas son herramientas versátiles que se pueden utilizar en una variedad de aplicaciones relacionadas con los rieles, incluyendo la carga y descarga de rieles de vagones, la colocación de rieles en su posición correcta, y el ajuste de la alineación y nivelación de los rieles.
- **Durabilidad:** Fabricadas con materiales resistentes y duraderos, como acero de alta calidad, las tenazas para riel están diseñadas para soportar las condiciones de trabajo exigentes en entornos ferroviarios. Su construcción robusta garantiza una larga vida útil y un rendimiento confiable.
- **Eficiencia:** Al proporcionar un agarre seguro y una manipulación fácil de los rieles, estas tenazas ayudan a aumentar la eficiencia en las operaciones ferroviarias al reducir el tiempo y el esfuerzo requeridos para completar diversas tareas relacionadas con los rieles.

Recomendaciones de uso:

Asegúrese de que el personal esté debidamente capacitado en el uso seguro y adecuado de las tenazas para riel, incluyendo técnicas apropiadas de manejo y sujeción de los rieles.

No exceda la capacidad de carga máxima especificada para las tenazas. Si necesita levantar rieles más pesados, utilice equipos de elevación con una capacidad adecuada.



TENAZAS PARA DURMIENTE DE MADERA UNA PERSONA

La **Tenaza para Durmiente de Madera** está diseñada para facilitar la tarea de levantar y manipular durmientes en proyectos ferroviarios. Su operación está optimizada para ser manejada por una sola persona, lo que mejora la eficiencia en el sitio de trabajo.

Fabricada de acuerdo con la última revisión del **Plan #7-10 de AREMA**, esta tenaza cumple con los estándares establecidos para herramientas ferroviarias. Está construida con acero de contenido de carbón en el rango de 0.55 a 0.70 y contenido de manganeso de 0.60 a 0.90, proporcionando la resistencia y durabilidad necesarias para el uso en entornos ferroviarios.

Descripción :

La **Tenaza para Durmiente de Madera** está diseñada para facilitar la tarea de levantar y manipular durmientes en proyectos ferroviarios. Su operación está optimizada para ser manejada por una sola persona, lo que mejora la eficiencia en el sitio de trabajo.

Fabricada de acuerdo con la última revisión del **Plan #7-10 de AREMA**, esta tenaza cumple con los estándares establecidos para herramientas ferroviarias. Está construida con acero de contenido de carbón en el rango de 0.55 a 0.70 y contenido de manganeso de 0.60 a 0.90, proporcionando la resistencia y durabilidad necesarias para el uso en entornos ferroviarios.

La tenaza presenta quijadas con una **apertura ajustable, con un mínimo de 4" y un máximo de 15-1/2"**, lo que la hace versátil para adaptarse a diferentes tamaños de durmientes. Además, cuenta con un agarre manual amplio, con una apertura máxima de 26-1/2", permitiendo al operario sujetar y manipular los durmientes de manera efectiva.

Con un peso de 10 libras, esta tenaza ofrece un equilibrio adecuado entre resistencia y facilidad de manejo, asegurando que el operario pueda realizar la tarea de manera eficiente y cómoda. En resumen, esta tenaza es una herramienta valiosa para proyectos ferroviarios que requieren manipulación eficiente y segura de durmientes de madera.

Características :

- **Operación de una Persona:** Diseñada para ser manejada por una sola persona, esta tenaza simplifica la tarea de levantar y manipular durmientes de madera en proyectos ferroviarios.
- **Cumplimiento con Estándares AREMA:** Fabricada de acuerdo con la última revisión del Plan #7-10 de AREMA, asegurando que la herramienta cumple con los estándares ferroviarios establecidos.
- **Material Resistente:** Construida con acero de contenido de carbón en el rango de 0.55 a 0.70 y contenido de manganeso de 0.60 a 0.90, proporcionando resistencia y durabilidad para el uso en entornos ferroviarios.
- **Apertura Ajustable:** Las quijadas de la tenaza tienen una apertura mínima de 4" y una apertura máxima de 15-1/2", brindando versatilidad para adaptarse a diferentes dimensiones de durmientes.
- **Agarre Manual Amplio:** Con una apertura máxima del agarre manual de 26-1/2", esta tenaza permite al operario sujetar y manipular los durmientes de manera efectiva.
- **Peso Manejable:** Con un peso de 10 libras, esta tenaza logra un equilibrio adecuado

entre resistencia y facilidad de manejo.

Beneficios:

- **Facilidad de Uso:** Estas tenazas están diseñadas ergonómicamente para ser manejadas por una sola persona, lo que facilita su uso y operación, incluso en espacios reducidos o de difícil acceso.
- **Mayor Control:** Al ser operadas por una sola persona, las tenazas permiten un mayor control y precisión durante el proceso de levantamiento y manipulación de los durmientes de madera.
- **Eficiencia:** Al contar con un diseño específico para el uso individual, estas tenazas pueden ayudar a aumentar la eficiencia y productividad en el manejo de los durmientes, reduciendo el tiempo y esfuerzo requerido para la tarea.
- **Portabilidad:** Su tamaño y peso adecuados las hacen fácilmente transportables, lo que facilita su uso en diferentes ubicaciones dentro de la obra o proyecto ferroviario.
- **Versatilidad:** Pueden ser utilizadas en una variedad de aplicaciones, desde la instalación hasta el mantenimiento y reparación de vías férreas, lo que las convierte en una herramienta versátil en el entorno ferroviario.

Recomendaciones de Uso:

- **Capacidad de Carga:** Verificar la capacidad de carga máxima de las tenazas y asegurarse de no excederla para evitar daños en la herramienta o lesiones personales.
- **Mantenimiento Regular:** Realizar un mantenimiento periódico de las tenazas, incluyendo la limpieza y lubricación de partes móviles, para garantizar un funcionamiento óptimo y prolongar su vida útil.
- **Seguridad:** Seguir siempre las instrucciones de seguridad proporcionadas por el fabricante al utilizar las tenazas. Esto incluye el uso de equipo de protección personal adecuado, como guantes resistentes, gafas de seguridad y calzado protector.*
- **Posicionamiento Correcto:** Asegurarse de colocar las tenazas correctamente alrededor del durmiente de madera antes de levantarlo, distribuyendo uniformemente la carga para evitar desequilibrios o vuelcos.
- **Entrenamiento:** Proporcionar a los operadores un adecuado entrenamiento sobre el uso seguro y eficiente de las tenazas para durmiente de madera, incluyendo técnicas adecuadas de levantamiento y manipulación.



TENAZAS DURMIENTE DE MADERA DOS PERSONAS

La **Tenaza para Durmiente de Madera** está diseñada para simplificar el trabajo colaborativo en proyectos ferroviarios que involucran el levantamiento y manipulación de durmientes.

Cumple con la última revisión del **Plan #8-10 de AREMA**, asegurando que cumple con los estándares ferroviarios establecidos.

Fabricada con **acero de contenido de carbón en el rango de 0.55 a 0.70** y contenido de **manganeso de 0.60 a 0.90**, esta tenaza proporciona la resistencia y durabilidad necesarias para enfrentar las demandas del entorno ferroviario.

Las quijadas de la tenaza tienen una **apertura ajustable**, con un mínimo de 4" y un máximo de 15-1/2", lo que permite adaptarse a diferentes tamaños de durmientes. Los brazos tienen un largo de 3'-8" en posición horizontal, proporcionando un alcance adecuado para manipular los durmientes de manera efectiva.

Esta tenaza se somete a pruebas rigurosas para garantizar su resistencia y confiabilidad. Se prueba suspendiendo una carga de 300 lb o 400 lb, y se establecen límites de deflexión para asegurar un rendimiento seguro y consistente.

Con un **peso de 11 libras**, la tenaza ofrece una combinación equilibrada de resistencia y facilidad de manejo, lo que la convierte en una herramienta eficiente para el trabajo colaborativo en proyectos ferroviarios. En resumen, esta tenaza para dos personas es una adición valiosa a la colección de herramientas ferroviarias, asegurando la eficiencia y seguridad en la manipulación de durmientes de madera.

Descripción:

La **Tenaza para Durmiente de Madera** está diseñada para simplificar el trabajo colaborativo en proyectos ferroviarios que involucran el levantamiento y manipulación de durmientes.

Cumple con la última revisión del **Plan #8-10 de AREMA**, asegurando que cumple con los estándares ferroviarios establecidos.

Fabricada con **acero de contenido de carbón en el rango de 0.55 a 0.70** y contenido de **manganeso de 0.60 a 0.90**, esta tenaza proporciona la resistencia y durabilidad necesarias para enfrentar las demandas del entorno ferroviario.

Las quijadas de la tenaza tienen una **apertura ajustable**, con un mínimo de 4" y un máximo de 15-1/2", lo que permite adaptarse a diferentes tamaños de durmientes. Los brazos tienen un largo de 3'-8" en posición horizontal, proporcionando un alcance adecuado para manipular los durmientes de manera efectiva.

Esta tenaza se somete a pruebas rigurosas para garantizar su resistencia y confiabilidad. Se prueba suspendiendo una carga de 300 lb o 400 lb, y se establecen límites de deflexión para asegurar un rendimiento seguro y consistente.

Con un **peso de 11 libras**, la tenaza ofrece una combinación equilibrada de resistencia y facilidad de manejo, lo que la convierte en una herramienta eficiente para el trabajo colaborativo en proyectos ferroviarios. En resumen, esta tenaza para dos personas es una adición valiosa a la colección de herramientas ferroviarias, asegurando la eficiencia y

seguridad en la manipulación de durmientes de madera.

Características Destacadas:

- **Operación para Dos Personas:** Diseñada para ser utilizada por dos personas, esta tenaza facilita el trabajo colaborativo en el levantamiento y manipulación de durmientes de madera en proyectos ferroviarios.
- **Cumplimiento con Estándares AREMA:** Fabricada de acuerdo con la última revisión del Plan #8-10 de AREMA, garantizando que cumple con los estándares ferroviarios establecidos.
- **Material Resistente:** Construida con acero de contenido de carbón en el rango de 0.55 a 0.70 y contenido de manganeso de 0.60 a 0.90, proporcionando la resistencia y durabilidad necesarias para el uso en entornos ferroviarios.
- **Apertura Ajustable:** Las quijadas de la tenaza tienen una apertura mínima de 4" y una apertura máxima de 15-1/2", ofreciendo versatilidad para adaptarse a diferentes dimensiones de durmientes.
- **Diseño Probado:** Se somete a pruebas rigurosas para garantizar su resistencia y confiabilidad. Se prueba suspendiendo una carga de 300 lb o 400 lb, y se establecen límites de deflexión para asegurar un rendimiento seguro.
- **Largo de Brazos Ajustable:** Los brazos de la tenaza tienen un largo de 3'-8" en posición horizontal, proporcionando un alcance adecuado para manipular los durmientes de manera efectiva.
- **Peso Manejable:** Con un peso de 11 libras, esta tenaza ofrece una combinación equilibrada de resistencia y facilidad de manejo para el trabajo colaborativo.

Beneficios:

- **Facilidad de manejo:** La tenaza para durmiente de madera está diseñada ergonómicamente para facilitar su manejo por parte del personal ferroviario. Su diseño optimizado permite un agarre cómodo y seguro, lo que facilita la manipulación de los durmientes de madera durante las operaciones de mantenimiento y construcción ferroviaria.
- **Versatilidad:** Este tipo de herramienta es versátil y puede utilizarse para una variedad de aplicaciones relacionadas con durmientes de madera en vías férreas. Desde la instalación hasta la remoción y el ajuste de los durmientes, la tenaza proporciona una solución integral para las tareas de manipulación de durmientes.
- **Seguridad:** Las tenazas están diseñadas con mecanismos de sujeción seguros que garantizan un agarre firme en el durmiente de madera, lo que reduce el riesgo de deslizamiento o caída durante las operaciones de manejo. Esto ayuda a prevenir lesiones en el personal y daños en la infraestructura ferroviaria.
- **Durabilidad:** Fabricadas con materiales resistentes y duraderos, como el acero de alta calidad, las tenazas para durmiente de madera están diseñadas para soportar las condiciones de trabajo exigentes en entornos ferroviarios. Su construcción robusta garantiza una larga vida útil y un rendimiento confiable a lo largo del tiempo.

Recomendaciones de uso:

Antes de su uso, inspeccione cuidadosamente la tenaza para durmiente de madera para detectar cualquier daño, deformidad o desgaste que pueda comprometer su integridad estructural. No la utilice si presenta algún tipo de defecto.

No exceda la capacidad de carga máxima especificada para la tenaza. Si necesita levantar durmientes más pesados, utilice equipos de elevación con una capacidad adecuada.

RAIL DEPOT



TENAZAS DE RIEL PARA GRÚA

Las **Tenazas para Levantar Rieles, con una capacidad de elevación de 3 toneladas**, son herramientas esenciales para proyectos ferroviarios que involucran la manipulación de rieles. Diseñadas para su uso con grúas de camión, estas tenazas ofrecen una solución eficiente y versátil para la elevación de rieles.

Con una operación sencilla, estas tenazas se pueden utilizar fácilmente por un solo operario sobre la cabeza del riel. Esto simplifica el proceso de levantamiento y facilita la manipulación de los rieles en diversas aplicaciones ferroviarias.

Fabricadas con acero forjado C1060, estas tenazas ofrecen resistencia y durabilidad para enfrentar las exigencias del entorno ferroviario. El eslabón principal tiene un diámetro de 3/4", mientras que los eslabones auxiliares tienen un diámetro de 1/2", garantizando una construcción robusta y segura.

Estas tenazas cumplen con los estándares ferroviarios establecidos por **AREMA, específicamente con el Plan 42-05**. Esto asegura que estas herramientas cumplan con las normas de seguridad y rendimiento requeridas en proyectos ferroviarios.

En resumen, las **Tenazas para Levantar Rieles con capacidad de 3 toneladas** son una adición valiosa a la colección de herramientas ferroviarias, brindando la capacidad de elevación necesaria con la eficiencia y seguridad requeridas en proyectos ferroviarios.

Descripción :

Las **Tenazas para Levantar Rieles, con una capacidad de elevación de 3 toneladas**, son herramientas esenciales para proyectos ferroviarios que involucran la manipulación de rieles. Diseñadas para su uso con grúas de camión, estas tenazas ofrecen una solución eficiente y versátil para la elevación de rieles.

Con una operación sencilla, estas tenazas se pueden utilizar fácilmente por un solo operario sobre la cabeza del riel. Esto simplifica el proceso de levantamiento y facilita la manipulación de los rieles en diversas aplicaciones ferroviarias.

Fabricadas con acero forjado C1060, estas tenazas ofrecen resistencia y durabilidad para enfrentar las exigencias del entorno ferroviario. El eslabón principal tiene un diámetro de 3/4", mientras que los eslabones auxiliares tienen un diámetro de 1/2", garantizando una construcción robusta y segura.

Estas tenazas cumplen con los estándares ferroviarios establecidos por **AREMA, específicamente con el Plan 42-05**. Esto asegura que estas herramientas cumplan con las normas de seguridad y rendimiento requeridas en proyectos ferroviarios.

En resumen, las **Tenazas para Levantar Rieles con capacidad de 3 toneladas** son una adición valiosa a la colección de herramientas ferroviarias, brindando la capacidad de elevación necesaria con la eficiencia y seguridad requeridas en proyectos ferroviarios.

Características Destacadas:

- **Capacidad de Elevación:** Diseñadas para una capacidad de elevación de 3 toneladas, estas tenazas ofrecen la fuerza necesaria para levantar rieles de manera eficiente y segura.
- **Uso con Grúas de Camión:** Diseñadas para ser utilizadas con grúas de camión, proporcionando versatilidad y facilitando el proceso de elevación de rieles en

proyectos ferroviarios.

- **Operación Sencilla:** Las tenazas se pueden utilizar fácilmente por un solo operario sobre la cabeza del riel, lo que simplifica el proceso de elevación y manipulación.
- **Material Resistente:** Fabricadas con acero forjado C1060, estas tenazas ofrecen resistencia y durabilidad para enfrentar las exigencias del entorno ferroviario.
- **Eslabones Principales y Auxiliares:** El eslabón principal tiene un diámetro de 3/4", mientras que los eslabones auxiliares tienen un diámetro de 1/2", garantizando una construcción robusta y segura.
- **Cumple con Estándares AREMA:** Fabricadas de acuerdo con AREMA Plan 42-05, asegurando que cumplen con los estándares ferroviarios establecidos.

Beneficios:

- **Capacidad de elevación:** Las tenazas para levantar rieles están diseñadas específicamente para levantar rieles de forma segura y eficiente, con una capacidad de elevación de hasta 3 toneladas. Esto proporciona una solución robusta para el manejo de rieles pesados en entornos ferroviarios.
- **Seguridad:** Estas tenazas están diseñadas con mecanismos de sujeción seguros que garantizan un agarre firme en el riel durante el levantamiento, lo que reduce el riesgo de deslizamiento o caída del riel y ayuda a prevenir lesiones en el personal y daños en la infraestructura.
- **Durabilidad:** Fabricadas con materiales resistentes y duraderos, como el acero de alta calidad, estas tenazas están diseñadas para soportar las rigurosas condiciones de trabajo en entornos ferroviarios, lo que garantiza una larga vida útil y un rendimiento confiable a lo largo del tiempo.
- **Facilidad de uso:** Su diseño ergonómico y sus características de manejo facilitan su uso por parte del personal ferroviario, lo que permite un levantamiento eficiente y seguro de los rieles sin requerir un esfuerzo excesivo por parte del operador.

Recomendaciones de uso:

- **Inspección previa:** Antes de su uso, asegúrese de inspeccionar las tenazas para levantar rieles para detectar cualquier daño, deformidad o desgaste que pueda comprometer su integridad estructural. No las utilice si presentan algún tipo de defecto.
- **Capacitación:** Asegúrese de que el personal esté debidamente capacitado en el uso seguro y adecuado de las tenazas para levantar rieles, incluyendo técnicas apropiadas de manejo y sujeción de los rieles.
- **Posicionamiento correcto:** Coloque las tenazas firmemente alrededor del riel, asegurándose de que estén bien sujetas antes de iniciar el levantamiento. Asegúrese de que el riel esté nivelado y libre de obstáculos antes de levantarlo.
- **Carga adecuada:** No exceda la capacidad de elevación máxima especificada para las tenazas. Si necesita levantar rieles más pesados, utilice equipos de elevación con una capacidad adecuada.



TENAZAS DE ALUMINIO PARA DURMIENTE

Las **Tenazas de Aluminio para Levantar Durmientes de Madera**, conforme al **AREMA Plan 50-10**, son una herramienta especializada diseñada para facilitar la elevación de durmientes por parte de un solo operario.

Fabricadas con aluminio de grado AA535, estas tenazas ofrecen una combinación de ligereza y resistencia, lo que las hace ideales para la tarea específica de levantar durmientes de madera. Su diseño incluye puntas reemplazables, asegurando una mayor durabilidad y la capacidad de realizar mantenimiento cuando sea necesario.

Con una apertura de mandíbula ajustable que varía entre **15-1/2" y 26-1/2"**, estas tenazas son versátiles y pueden adaptarse a diferentes dimensiones de durmientes. Además, cumplen con los estándares **AREMA Plan 50-10**, asegurando que estén alineadas con las normativas ferroviarias.

Con un peso de 9 libras, estas tenazas logran un equilibrio adecuado entre resistencia y manejo, permitiendo que el operario realice la tarea de levantamiento de manera eficiente y cómoda. En resumen, estas tenazas son una adición valiosa para cualquier cuadrilla de trabajo ferroviario que busca herramientas especializadas y de calidad.

Descripción:

Las **Tenazas de Aluminio para Levantar Durmientes de Madera**, conforme al **AREMA Plan 50-10**, son una herramienta especializada diseñada para facilitar la elevación de durmientes por parte de un solo operario.

Fabricadas con aluminio de grado AA535, estas tenazas ofrecen una combinación de ligereza y resistencia, lo que las hace ideales para la tarea específica de levantar durmientes de madera. Su diseño incluye puntas reemplazables, asegurando una mayor durabilidad y la capacidad de realizar mantenimiento cuando sea necesario.

Con una apertura de mandíbula ajustable que varía entre **15-1/2" y 26-1/2"**, estas tenazas son versátiles y pueden adaptarse a diferentes dimensiones de durmientes. Además, cumplen con los estándares **AREMA Plan 50-10**, asegurando que estén alineadas con las normativas ferroviarias.

Con un peso de 9 libras, estas tenazas logran un equilibrio adecuado entre resistencia y manejo, permitiendo que el operario realice la tarea de levantamiento de manera eficiente y cómoda. En resumen, estas tenazas son una adición valiosa para cualquier cuadrilla de trabajo ferroviario que busca herramientas especializadas y de calidad.

Características Destacadas:

- **Función Específica:** Diseñadas exclusivamente para la elevación de durmientes de madera, estas tenazas están optimizadas para facilitar la tarea de un solo operario.
- **Material de Alta Calidad:** Fabricadas con aluminio de grado AA535, un material que combina ligereza con resistencia, proporcionando durabilidad y facilitando el manejo.
- **Puntas Reemplazables:** Equipadas con puntas reemplazables, lo que garantiza la longevidad de la herramienta y la posibilidad de realizar mantenimiento fácilmente.
- **Operación de un Solo Hombre:** Su diseño está pensado para ser manejado por un solo operario, lo que mejora la eficiencia y la practicidad en el levantamiento de durmientes.

- **Apertura de Mandíbula Ajustable:** Con una apertura de mandíbula que varía entre 15-1/2" y 26-1/2", estas tenazas ofrecen versatilidad para adaptarse a diferentes dimensiones de durmientes.
- **Cumplimiento con Estándares AREMA:** Fabricadas de acuerdo con el AREMA Plan 50-10, asegurando su alineación con los estándares ferroviarios establecidos.
- **Peso Adecuado:** Con un peso de 9 libras, estas tenazas logran un equilibrio entre resistencia y manejo, asegurando que el operario pueda utilizarlas eficientemente sin fatiga excesiva.

Beneficios:

- **Livianas:** Las tenazas de aluminio son más ligeras que las herramientas de acero tradicionales, lo que facilita su manipulación y reduce la fatiga del operador durante el levantamiento de durmientes de madera.
- **Resistentes:** A pesar de ser livianas, las tenazas de aluminio están diseñadas para ser duraderas y resistentes, capaces de soportar el peso de los durmientes de madera sin deformarse ni romperse.
- **Seguras:** Su diseño ergonómico y los mangos antideslizantes proporcionan un agarre seguro, lo que reduce el riesgo de accidentes y lesiones durante el levantamiento de los durmientes.
- **Versátiles:** Las tenazas de aluminio están diseñadas para adaptarse a una variedad de tamaños de durmientes de madera, lo que las hace versátiles y adecuadas para diferentes aplicaciones ferroviarias.

Recomendaciones de uso:

Antes de su uso, inspeccione las tenazas de aluminio para detectar cualquier daño, deformidad o desgaste que pueda comprometer su integridad estructural.

Siga las directrices y procedimientos de seguridad establecidos por la empresa ferroviaria y las regulaciones pertinentes al utilizar las tenazas de aluminio para levantar durmientes de madera.

RAIL DEPOT

ÍNDICE

A

Arrestaflamas 44

B

Barra Calzadora con Punta de Lanza 16
Barra de Calzadora extremo de Cincel 14
Barra de Línea Punta de Cuña 10
Barra de Línea Punta de Diamante 8
Barra de Uña 6
Barra para Gato de Vía 4
Barra para Gatos de Vía 60

C

Charolas 42

D

Dado para Fijación RNY 26
Dado para Fijación Vossloh 24
Dado para Tirafondo de Cabeza Cuadrada 22
Dado para Tirafondo de Cabeza Rectangular 20

E

Encarriladora De Vía Aldon 4018 30
Escantillón De Vía Alpg2 54
Escantillón de vía centro de Madera 52
Escantillón de vía centro de Tubo 50
Escantillón y Nivel de Vía de Aluminio 48

G

Gato Escalera A17 58

J

Juego De Arrestadores De Flama 916-18 Regulador 5209 40
Juego De Arrestadores De Flama 916-18 Soplete 5208 38
Juego De Autocle Cuadro 1/4" 22Pzs 36

L

Llave de Vía Extremo Doble 66
Llave de Vía Extremo Sencillo 64

M

Martillo para Vía 74
Mazo Doble Cara 72
Moldes 34

P

Punzón de Salida 70

T

- Tenazas de Aluminio para Durmiente 87
- Tenazas de Riel para Grúa 85
- Tenazas Durmiente de Madera Dos personas 82
- Tenazas para Durmiente de Madera Una persona 80
- Tenazas para Riel Dos Personas 78

RAIL DEPOT

CATÁLOGO

CATÁLOGO

2024

 **RAIL
DEPOT**
Materiales y Herramientas

RAIL-DEPOT.COM