

# CATÁLOGO 2024

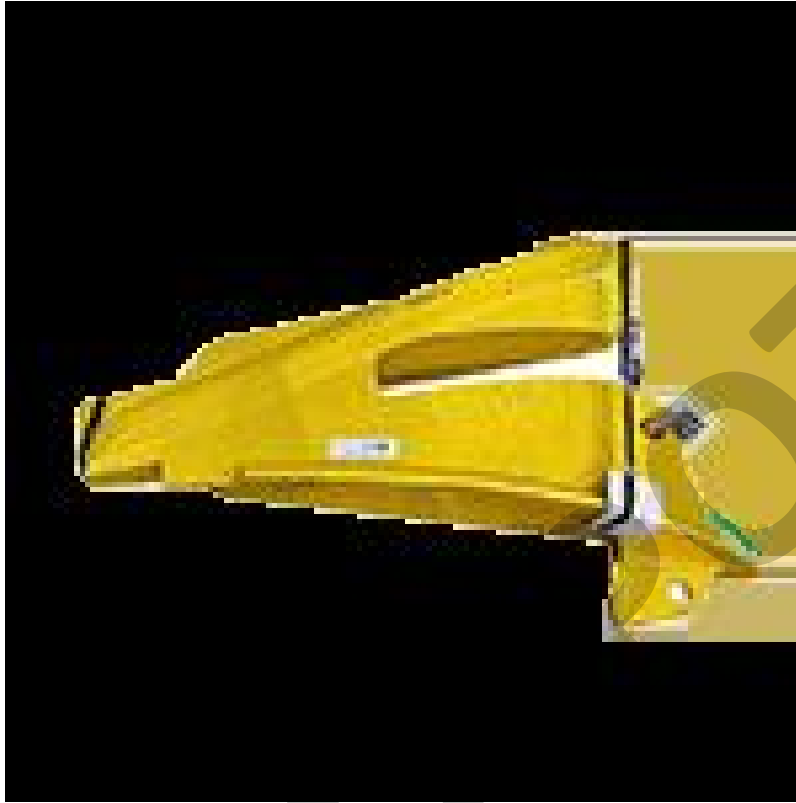
[RAIL-DEPOT.COM](http://RAIL-DEPOT.COM)

**RAIL  
DEPOT**  
Materiales y Herramientas

# TABLE OF CONTENTS

**Encarriladores** ..... 2

RAIL DEPOT



## ENCARRILADORES

RAIL DEPOT

## ENCARRILADORA DE VÍA ALDON 4018 DERECHO



Robusta, eficiente descarriles.

### Descripción:

La **Encarriladora de Vía Aldon 4018** es una herramienta esencial en operaciones ferroviarias, diseñada para facilitar el proceso de recolocar el material rodante descarrilado de nuevo sobre la vía.

Fabricada por **Aldon Company**, conocida por sus soluciones de seguridad y mantenimiento ferroviario, esta **encarriladora** es un dispositivo robusto y eficiente que minimiza el tiempo y el esfuerzo necesarios para resolver incidencias de descarrilamiento.

### Características Principales:

- **Modelo: 4018**, que denota las especificaciones particulares y el diseño de esta versión de la **encarriladora Aldon**.
- **Construcción Duradera:** Fabricada con materiales de alta resistencia, capaz de soportar las fuerzas involucradas en el **encarrilamiento** de vagones y locomotoras.
- **Fácil Manejo:** Diseñada para ser operada de manera eficiente por un equipo reducido, mejorando la rapidez y seguridad del proceso de encarrilamiento.
- **Compatibilidad:** Adecuada para una amplia gama de tipos de rieles y configuraciones ferroviarias, facilitando su uso en diferentes contextos operativos.

### Beneficios:

- **Respuesta Rápida a Descarrilamientos:** Permite a los equipos de mantenimiento responder de manera efectiva y rápida a incidentes de descarrilamiento, reduciendo el tiempo de inactividad.
- **Minimización de Daños:** Al facilitar un encarrilamiento seguro, ayuda a minimizar el daño potencial al material rodante y a la infraestructura de la vía.
- **Mejora de la Seguridad:** Proporciona un método controlado y seguro para el encarrilamiento, protegiendo al personal y al material rodante durante el proceso.
- **Eficiencia Operativa:** Su diseño y construcción garantizan una operación eficiente, ahorrando tiempo y recursos durante las operaciones de encarrilamiento.

### Recomendaciones de Uso:

- Es crucial que el personal que opera la **Encarriladora de Vía Aldon 4018** esté debidamente capacitado en su uso correcto y medidas de seguridad.
- Se debe realizar una inspección regular del equipo para asegurar su estado óptimo y funcionalidad.
- Seguir todas las instrucciones y recomendaciones proporcionadas por **Aldon** para el uso y mantenimiento de la encarriladora.

Perfil de Riel  
Lado de Vía  
Marca

90-140 Lbs, 70-110 Lbs  
Derecho, Izquierdo  
Aldon



## ENCARRILADORA DE VÍA ALDON 4018



La **Encarriladora de Vía Aldon 4018-01** es una herramienta esencial en operaciones ferroviarias, diseñada para facilitar el proceso de recolocar el material rodante descarrilado de nuevo sobre la vía.

Fabricada por **Aldon Company**, conocida por sus soluciones de seguridad y mantenimiento ferroviario, esta encarriladora es un dispositivo robusto y eficiente que minimiza el tiempo y el esfuerzo necesarios para resolver incidencias de descarrilamiento.

### Descripción:

La **Encarriladora de Vía Aldon 4018** es una herramienta esencial en operaciones ferroviarias, diseñada para facilitar el proceso de recolocar el material rodante descarrilado de nuevo sobre la vía.

Fabricada por **Aldon Company**, conocida por sus soluciones de seguridad y mantenimiento ferroviario, esta **encarriladora** es un dispositivo robusto y eficiente que minimiza el tiempo y el esfuerzo necesarios para resolver incidencias de descarrilamiento.

### Características Principales:

- **Modelo: 4018**, que denota las especificaciones particulares y el diseño de esta versión de la **encarriladora Aldon**.
- **Construcción Duradera:** Fabricada con materiales de alta resistencia, capaz de soportar las fuerzas involucradas en el **encarrilamiento** de vagones y locomotoras.
- **Fácil Manejo:** Diseñada para ser operada de manera eficiente por un equipo reducido, mejorando la rapidez y seguridad del proceso de encarrilamiento.
- **Compatibilidad:** Adecuada para una amplia gama de tipos de rieles y configuraciones ferroviarias, facilitando su uso en diferentes contextos operativos.

### Beneficios:

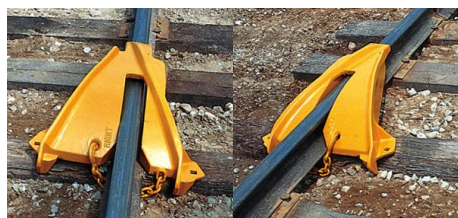
- **Respuesta Rápida a Descarrilamientos:** Permite a los equipos de mantenimiento responder de manera efectiva y rápida a incidentes de descarrilamiento, reduciendo el tiempo de inactividad.
- **Minimización de Daños:** Al facilitar un encarrilamiento seguro, ayuda a minimizar el daño potencial al material rodante y a la infraestructura de la vía.
- **Mejora de la Seguridad:** Proporciona un método controlado y seguro para el encarrilamiento, protegiendo al personal y al material rodante durante el proceso.
- **Eficiencia Operativa:** Su diseño y construcción garantizan una operación eficiente, ahorrando tiempo y recursos durante las operaciones de encarrilamiento.

### Recomendaciones de Uso:

- Es crucial que el personal que opera la **Encarriladora de Vía Aldon 4018** esté debidamente capacitado en su uso correcto y medidas de seguridad.
- Se debe realizar una inspección regular del equipo para asegurar su estado óptimo y funcionalidad.
- Seguir todas las instrucciones y recomendaciones proporcionadas por **Aldon** para el uso y mantenimiento de la encarriladora.

Perfil de Riel  
Lado de Vía  
Marca

90-140 Lbs, 70-110 Lbs  
Derecho, Izquierdo  
Aldon



RAIL DEPOT

# ÍNDICE

## E

- Encarriladora De Vía Aldon 4018 4
- Encarriladora De Vía Aldon 4018 Derecho 3

RAIL DEPOT

**CATÁLOGO**

**CATÁLOGO**

---

**2024**

 **RAIL  
DEPOT**  
Materiales y Herramientas

**RAIL-DEPOT.COM**